

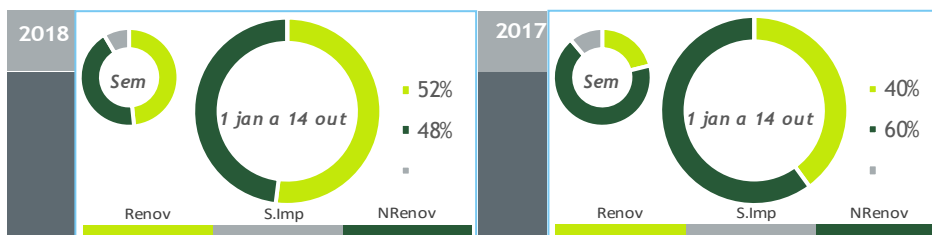
valores provisórios



BALANÇO DE PRODUÇÃO

08 OUT a 14 OUT

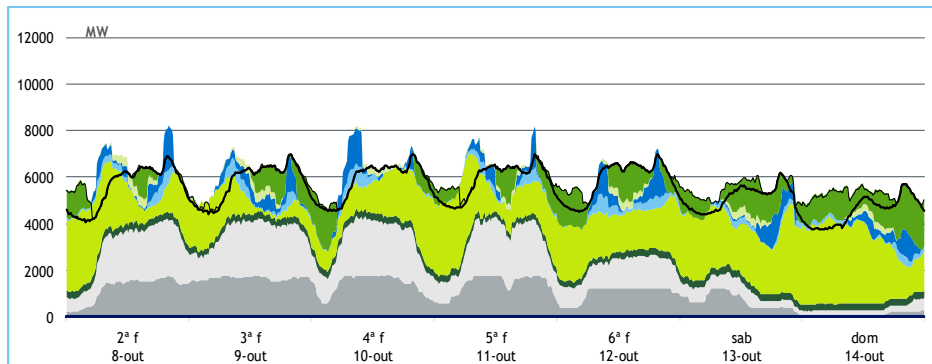
[GWh]	SEMANA 41		ANO	
	2018	18-17	2018	18/17
CONSUMO	925	-6	39 965	2.8%
<i>corrigido temperatura</i>	922	-3	39 596	1.6%
PRODUÇÃO TOTAL	890	58	43 565	0%
TÉRMICA	452	-224	22 679	-18%
HIDRÁULICA	85	-4	10 937	79%
EÓLICA	336	285	9 249	2%
FOTOVOLTAICA	17	1	700	-3%
SALDO IMPORTADOR	79	-24	-2 417	-19%
BOMBAGEM	44	39	1 184	-25%
POTÊNCIA MÁXIMA [MW]				
CONSUMO	6 990	-70	8 792	0%
dia/mês/hora	11/10 19.30		07/02 19.45	
PRODUÇÃO	8 209	568	11 995	5%
dia/mês/hora	08/10 20.00		07/03 20.00	



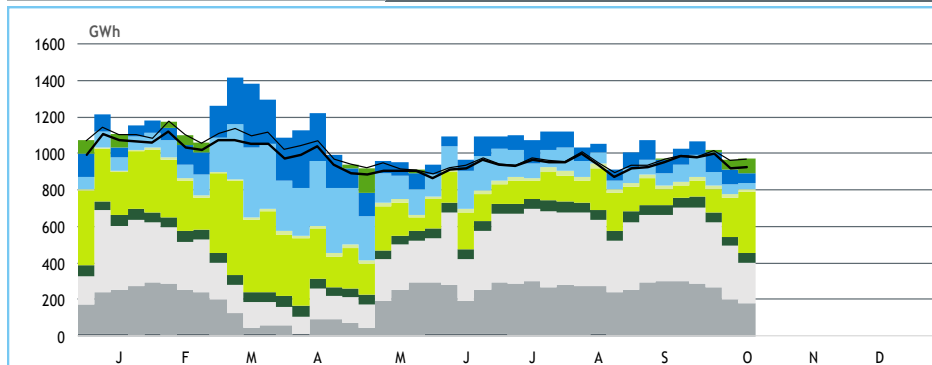
HIDRAULICIDADE

AFLUÊNCIA SEMANAL [GWh]	2018	2017	Regime Médio
TOTAL	35	22	140
FIOS DE ÁGUA	29	23	70
ALBUFEIRAS	3	-4	57
MINI-HÍDRICAS (produção)	3	3	12
ARMAZENAMENTO [GWh (% do máximo)]	1 528 (48%)	1 446 (45%)	1 643 (51%)

DIAGRAMAS DE CARGA



REPARTIÇÃO DA PRODUÇÃO



Valores referidos à Produção líquida

PRODUÇÃO [GWh]

SEMANA 41

ANO

	2ª f	3ª f	4ª f	5ª f	6ª f	sab	dom	2018	18/17	2018	18/17
CONSUMO	134	138	140	140	140	123	109	925	-0,6%	39 965	2,8%
Produção Renovável	67	47	59	62	69	74	74	452	130%	22 156	32%
Albufeiras	3	7	7	2	6	-1	-6	18	-70%	3 811	111%
Fios de Água	4	4	4	4	6	3	3	29	27%	5 317	113%
Mini Hídricas	0	0	0	0	0	0	0	3	4%	860	56%
Eólica	49	25	39	48	47	61	67	336	>	9 249	2%
Biomassa	7	7	7	6	7	7	7	49	8%	2 219	1%
Fotovoltaica	3	3	2	2	2	3	2	17	9%	700	-3%
Ondas	0	0	0	0	0	0	0	0	-	0	-
Produção não Renovável	72	87	79	77	52	28	8	403	-36%	20 460	-19%
Carvão	28	39	33	33	24	15	1	172	-40%	8 555	-21%
Gás Natural - Ciclo Combinado	32	36	33	32	17	5	1	156	-39%	8 285	-25%
Gás Natural - Cogeração	11	11	11	11	10	7	6	68	-18%	3 340	3%
Outra Térmica	1	1	1	1	1	1	1	7	2%	280	2%
Saldo Importador	-3	4	2	2	21	22	32	79	-23%	-2 417	-19%
Importação (Comercial)	9	11	11	11	21	22	31	118	0%	2 109	4%
Exportação (Comercial)	12	7	10	10	1	0	0	40	178%	4 524	-10%
Produção por Bombagem	5	1	1	3	4	7	13	35	>	949	-25%
Consumo em Bombagem	6	2	2	4	5	9	17	44	>	1 184	-25%

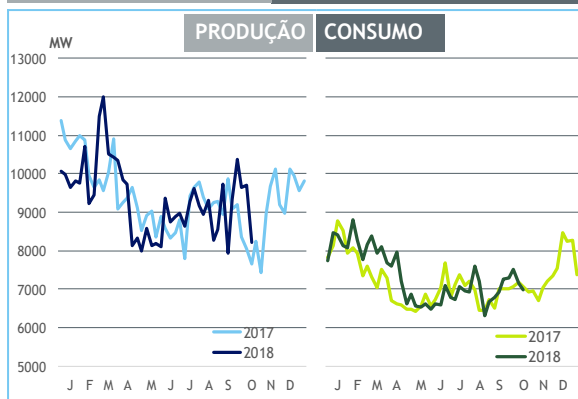
POTÊNCIA MÁXIMA [MW]

SEMANA 41

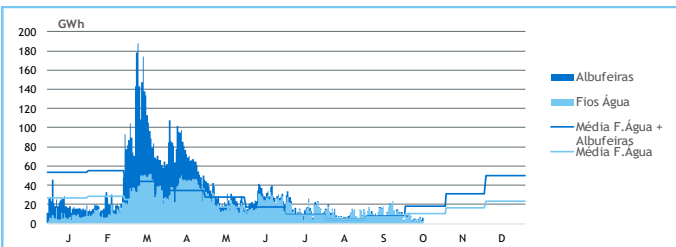
ANO

	2018	18-17	2018	18/17
CONSUMO	6 990	-70	8 792	0%
PRODUÇÃO	8 209	568	11 995	5%
Hídrica	2 526	88	6 070	31%
Mini-Hídrica	36	3	347	1%
Eólica	3 858	2 260	4 479	-1%
Biomassa	321	25	368	0%
Fotovoltaica	412	73	439	7%
Ondas	0	0	0	-
Carvão	1 758	-7	1 769	0%
Gás Natural - Ciclo Combinado	2 027	-115	3 424	-3%
Gás Natural - Cogeração	540	-92	666	3%
Outra Térmica	46	-4	53	6%
Importação	2 026	208	2 726	-1%
Exportação	2 308	1 018	4 042	11%

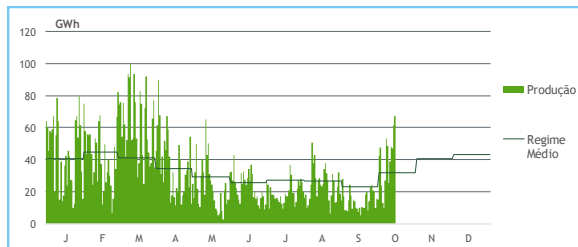
PONTAS SEMANAIS



AFLUÊNCIAS DIÁRIAS



EÓLICA DIÁRIA



HIDRAULICIDADE [GWh]

	2ª f	3ª f	4ª f	5ª f	6ª f	sab	dom	Total
AFLUÊNCIA	5	2	3	5	7	3	6	32
Fios de Água	4	4	5	4	6	3	3	29
Albufeiras	1	-2	-2	2	1	0	3	3
DESCARREGAMENTOS	0	0	0	0	0	0	0	2
ARMAZENAMENTO	1 543	1 534	1 526	1 525	1 519	1 520	1 528	

ARMAZENAMENTO

