

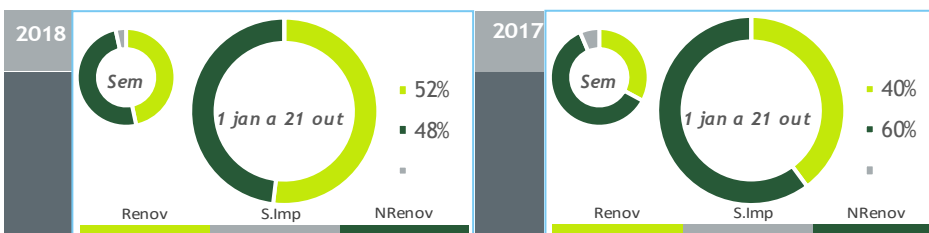
valores provisórios



BALANÇO DE PRODUÇÃO

15 OUT a 21 OUT

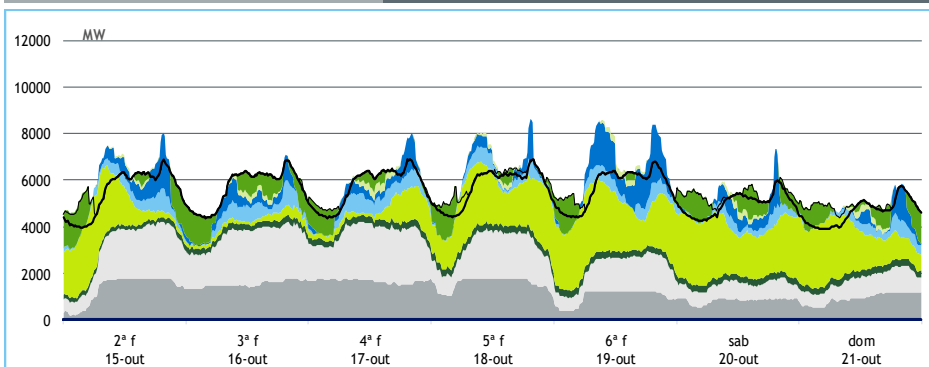
[GWh]	SEMANA 42		ANO	
	2018	18-17	2018	18/17
CONSUMO	910	0	40 869	2.7%
<i>corrigido temperatura</i>	913	0	40 504	1.5%
PRODUÇÃO TOTAL	912	7	44 471	0%
TÉRMICA	502	-99	23 178	-18%
HIDRÁULICA	135	63	11 072	79%
EÓLICA	263	41	9 509	2%
FOTOVOLTAICA	12	2	712	-3%
SALDO IMPORTADOR	32	-27	-2 385	-18%
BOMBAGEM	33	-20	1 217	-25%
POTÊNCIA MÁXIMA [MW]				
CONSUMO	6 894	-24	8 792	0%
dia/mês/hora	17/10 19.15		07/02 19.45	
PRODUÇÃO	8 611	374	11 995	5%
dia/mês/hora	18/10 19.15		07/03 20.00	



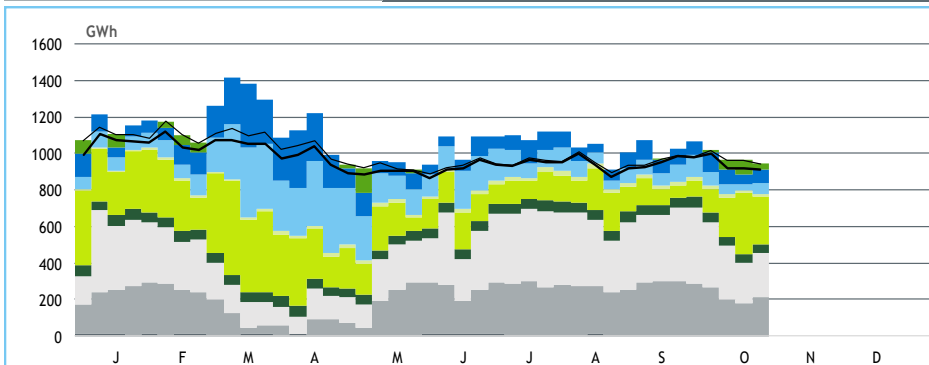
HIDRAULICIDADE

AFLUÊNCIA SEMANAL [GWh]	2018	2017	Regime Médio
TOTAL	72	21	140
FIOS DE ÁGUA	57	16	70
ALBUFEIRAS	11	3	57
MINI-HÍDRICAS (produção)	3	2	12
ARMAZENAMENTO [GWh (% do máximo)]	1 489 (47%)	1 435 (45%)	1 637 (51%)

DIAGRAMAS DE CARGA



REPARTIÇÃO DA PRODUÇÃO



Valores referidos à Produção líquida

PRODUÇÃO [GWh]

SEMANA 42

ANO

	2ª f	3ª f	4ª f	5ª f	6ª f	sab	dom	2018	18/17	2018	18/17
CONSUMO	132	136	137	137	137	120	111	910	0,0%	40 869	2,7%
Produção Renovável	58	32	43	66	95	73	60	428	41%	22 578	32%
Albufeiras	8	8	8	1	20	2	0	47	304%	3 859	112%
Fios de Água	8	10	11	7	8	7	7	57	279%	5 374	114%
Mini Hídricas	1	1	1	0	1	0	0	3	70%	863	56%
Eólica	36	5	15	49	58	56	43	263	19%	9 509	2%
Biomassa	5	6	7	7	7	7	7	45	7%	2 261	1%
Fotovoltaica	1	2	2	1	2	2	2	12	21%	712	-3%
Ondas	0	0	0	0	0	0	0	0	-	0	-
Produção não Renovável	73	87	90	75	53	36	41	457	-18%	20 917	-19%
Carvão	32	36	39	37	23	19	22	209	-24%	8 763	-21%
Gás Natural - Ciclo Combinado	31	40	39	27	18	8	12	174	-11%	8 459	-24%
Gás Natural - Cogeração	10	11	11	11	11	8	7	69	-16%	3 409	2%
Outra Térmica	1	1	1	1	1	1	1	5	-15%	285	1%
Saldo Importador	2	17	4	-3	-11	12	11	32	-46%	-2 385	-18%
Importação (Comercial)	14	17	9	9	7	15	12	83	3%	2 191	4%
Exportação (Comercial)	12	0	5	12	18	4	1	52	146%	4 576	-9%
Produção por Bombagem	4	0	2	4	3	8	6	27	-38%	976	-26%
Consumo em Bombagem	5	0	2	5	4	9	8	33	-38%	1 217	-25%

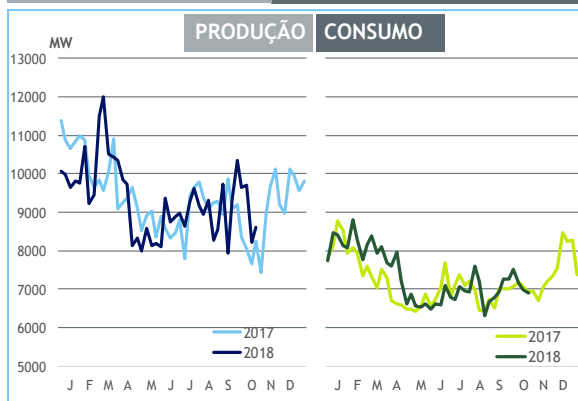
POTÊNCIA MÁXIMA [MW]

SEMANA 42

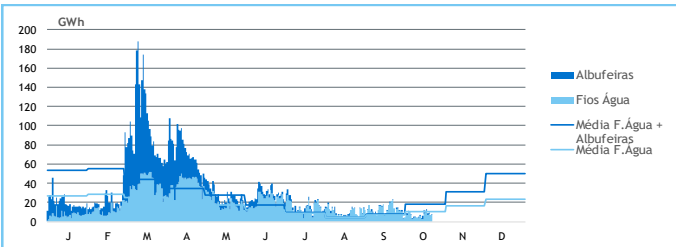
ANO

	2018	18-17	2018	18/17
CONSUMO	6 894	-24	8 792	0%
PRODUÇÃO	8 611	374	11 995	5%
Hídrica	3 331	908	6 070	31%
Mini-Hídrica	45	12	347	1%
Eólica	3 278	-273	4 479	-1%
Biomassa	317	6	368	0%
Fotovoltaica	366	33	440	7%
Ondas	0	0	0	-
Carvão	1 764	1	1 769	0%
Gás Natural - Ciclo Combinado	2 009	-138	3 424	-3%
Gás Natural - Cogeração	556	-59	666	3%
Outra Térmica	44	-5	53	6%
Importação	1 612	-46	2 726	-1%
Exportação	2 292	667	4 042	11%

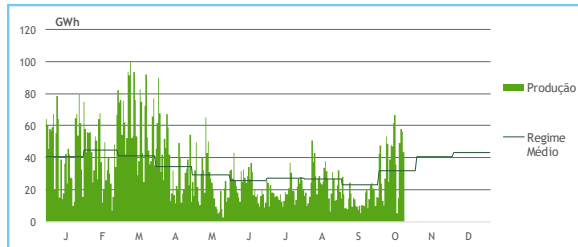
PONTAS SEMANAIS



AFLUÊNCIAS DIÁRIAS



EÓLICA DIÁRIA



HIDRAULICIDADE [GWh]

	2ª f	3ª f	4ª f	5ª f	6ª f	sab	dom	Total
AFLUÊNCIA	12	11	13	9	10	6	8	68
Fios de Água	8	10	11	7	8	7	7	57
Albufeiras	4	1	1	2	2	-1	1	11
DESCARREGAMENTOS	0	0	0	0	0	0	0	2
ARMAZENAMENTO	1 524	1 516	1 510	1 510	1 491	1 488	1 489	

ARMAZENAMENTO

