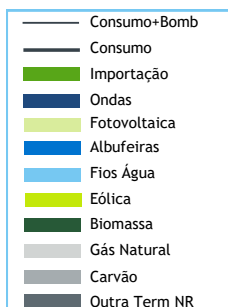


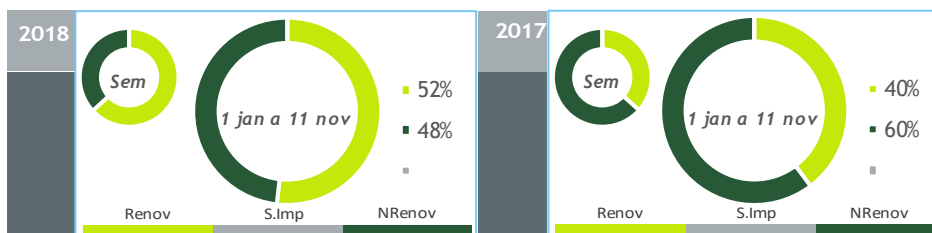
valores provisórios



**BALANÇO DE PRODUÇÃO**

05 NOV a 11 NOV

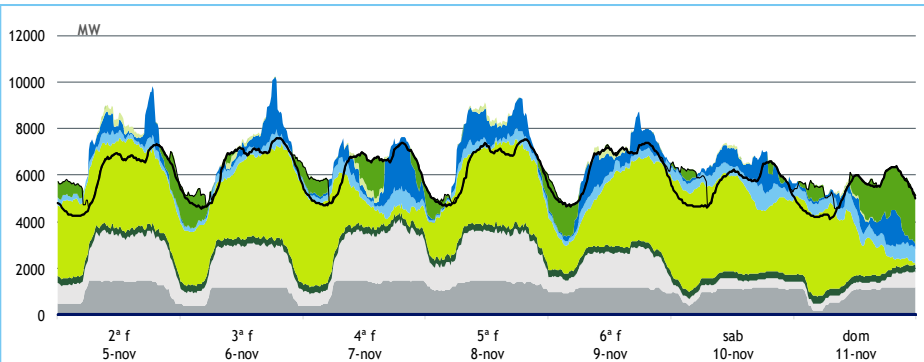
[GWh]	SEMANA 45		ANO	
	2018	18-17	2018	18/17
CONSUMO	1 007	83	43 722	2.9%
<i>corrigido temperatura</i>	978	51	43 314	1.6%
PRODUÇÃO TOTAL	1 067	3	47 420	0%
TÉRMICA	433	-271	24 755	-17%
HIDRÁULICA	157	68	11 457	78%
EÓLICA	467	213	10 462	4%
FOTOVOLTAICA	10	-7	745	-4%
SALDO IMPORTADOR	-24	76	-2 371	-20%
BOMBAGEM	36	-5	1 326	-25%
POTÊNCIA MÁXIMA [MW]				
CONSUMO	7 594	568	8 792	0%
dia/mês/hora	06/11 18.45		07/02 19.45	
PRODUÇÃO	10 196	519	11 995	5%
dia/mês/hora	06/11 18.30		07/03 20.00	



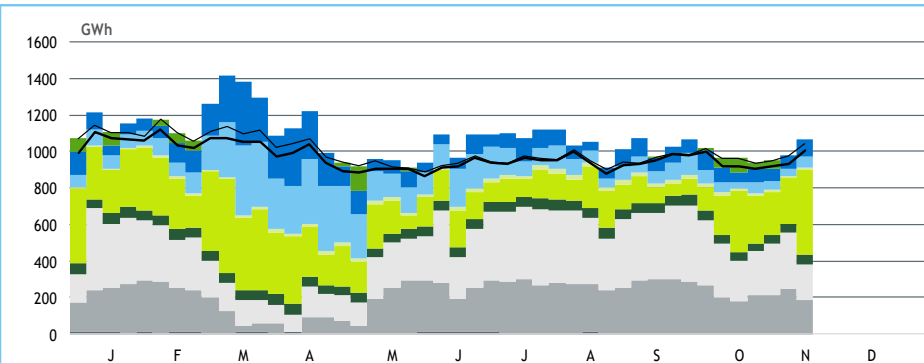
**HIDRAULICIDADE**

AFLUÊNCIA SEMANAL [GWh]	2018	2017	Regime Médio
TOTAL	259	30	248
FIOS DE ÁGUA	46	30	116
ALBUFEIRAS	195	-2	104
MINI-HÍDRICAS (produção)	18	1	29
ARMAZENAMENTO [GWh (% do máximo)]	1 550 (49%)	1 372 (43%)	1 664 (52%)

**DIAGRAMAS DE CARGA**



**REPARTIÇÃO DA PRODUÇÃO**



Valores referidos à Produção líquida

PRODUÇÃO [GWh]

SEMANA 45

ANO

	2ª f	3ª f	4ª f	5ª f	6ª f	sab	dom	2018	18/17	2018	18/17
<b>CONSUMO</b>	<b>144</b>	<b>151</b>	<b>148</b>	<b>152</b>	<b>151</b>	<b>134</b>	<b>126</b>	<b>1 007</b>	<b>9.0%</b>	<b>43 722</b>	<b>2.9%</b>
<b>Produção Renovável</b>	<b>98</b>	<b>100</b>	<b>75</b>	<b>99</b>	<b>95</b>	<b>115</b>	<b>76</b>	<b>657</b>	<b>74%</b>	<b>24 008</b>	<b>32%</b>
Albufeiras	4	7	13	15	15	4	4	63	161%	4 005	114%
Fios de Água	5	6	9	5	5	10	10	50	68%	5 506	114%
Mini Hídricas	1	1	2	2	3	4	4	18	>	886	59%
Eólica	78	76	42	69	63	89	50	467	84%	10 462	4%
Biomassa	7	7	7	7	7	7	7	49	-2%	2 404	0%
Fotovoltaica	2	1	2	1	2	1	1	10	-41%	745	-4%
Ondas	0	0	0	0	0	0	0	0	-	0	-
<b>Produção não Renovável</b>	<b>66</b>	<b>56</b>	<b>69</b>	<b>74</b>	<b>56</b>	<b>32</b>	<b>30</b>	<b>383</b>	<b>-41%</b>	<b>22 351</b>	<b>-19%</b>
Carvão	27	22	29	32	26	24	21	181	-36%	9 400	-20%
Gás Natural - Ciclo Combinado	28	22	30	30	18	0	1	129	-53%	9 029	-24%
Gás Natural - Cogeração	11	11	10	11	11	9	7	71	-19%	3 629	1%
Outra Térmica	0	0	0	0	0	0	0	2	-69%	293	-3%
<b>Saldo Importador</b>	<b>-19</b>	<b>-3</b>	<b>5</b>	<b>-21</b>	<b>1</b>	<b>-11</b>	<b>23</b>	<b>-24</b>	<b>-76%</b>	<b>-2 371</b>	<b>-20%</b>
Importação (Comercial)	7	9	13	5	8	4	25	70	43%	2 442	5%
Exportação (Comercial)	25	12	8	25	7	15	2	93	-37%	4 814	-9%
<b>Produção por Bombagem</b>	<b>5</b>	<b>3</b>	<b>4</b>	<b>1</b>	<b>1</b>	<b>6</b>	<b>6</b>	<b>26</b>	<b>-22%</b>	<b>1 061</b>	<b>-26%</b>
Consumo em Bombagem	7	3	5	1	1	9	9	36	-11%	1 326	-25%

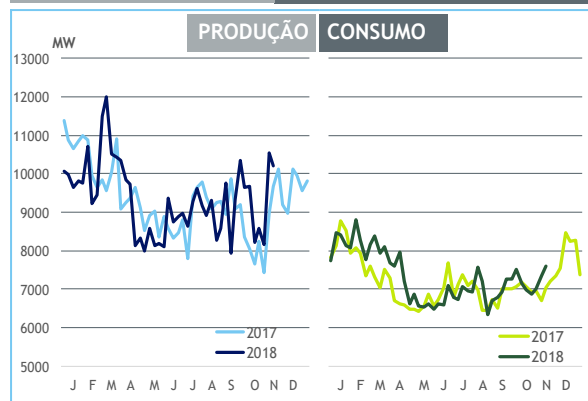
POTÊNCIA MÁXIMA [MW]

SEMANA 45

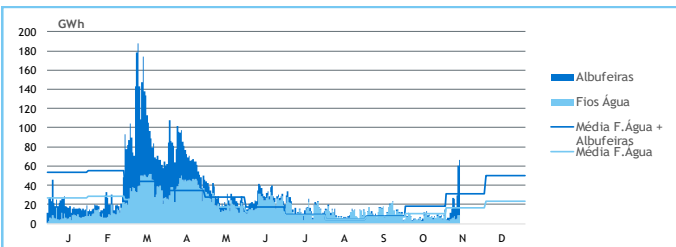
ANO

	2018	18-17	2018	18/17
<b>CONSUMO</b>	<b>7 594</b>	<b>568</b>	<b>8 792</b>	<b>0%</b>
<b>PRODUÇÃO</b>	<b>10 196</b>	<b>519</b>	<b>11 995</b>	<b>5%</b>
Hídrica	3 055	205	6 070	31%
Mini-Hídrica	232	194	347	1%
Eólica	4 340	1 273	4 479	-1%
Biomassa	314	-10	368	0%
Fotovoltaica	323	-34	440	7%
Ondas	0	0	0	-
Carvão	1 473	-287	1 769	0%
Gás Natural - Ciclo Combinado	2 121	-472	3 424	-3%
Gás Natural - Cogeração	575	-81	666	1%
Outra Térmica	18	-29	53	0%
Importação	2 462	790	2 726	-1%
Exportação	2 702	-640	4 042	11%

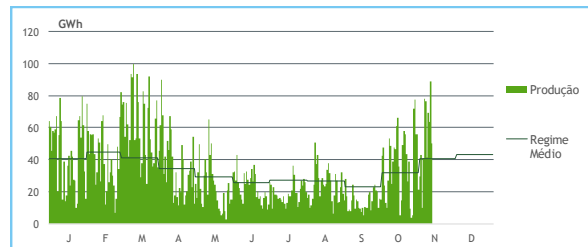
PONTAS SEMANAIS



AFLUÊNCIAS DIÁRIAS



EÓLICA DIÁRIA



HIDRAULICIDADE [GWh]

	2ª f	3ª f	4ª f	5ª f	6ª f	sab	dom	Total
<b>AFLUÊNCIA</b>	<b>16</b>	<b>27</b>	<b>26</b>	<b>16</b>	<b>29</b>	<b>60</b>	<b>66</b>	<b>241</b>
Fios de Água	5	6	8	4	5	9	9	46
Albufeiras	11	21	18	12	24	51	57	195
<b>DESCARREGAMENTOS</b>	<b>0</b>	<b>0</b>	<b>0</b>	<b>0</b>	<b>0</b>	<b>0</b>	<b>0</b>	<b>3</b>
<b>ARMAZENAMENTO</b>	<b>1 433</b>	<b>1 446</b>	<b>1 449</b>	<b>1 445</b>	<b>1 454</b>	<b>1 498</b>	<b>1 550</b>	

ARMAZENAMENTO

