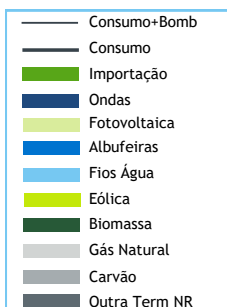


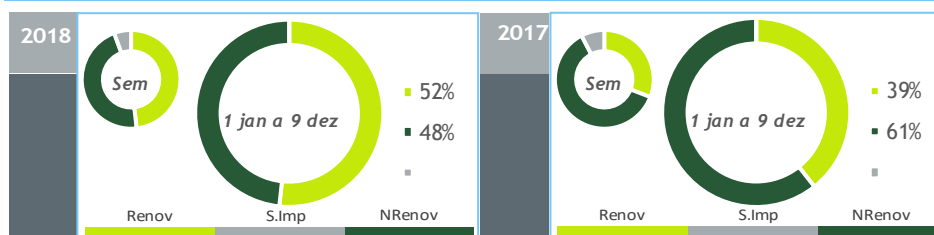
valores provisórios



BALANÇO DE PRODUÇÃO

03 DEZ a 09 DEZ

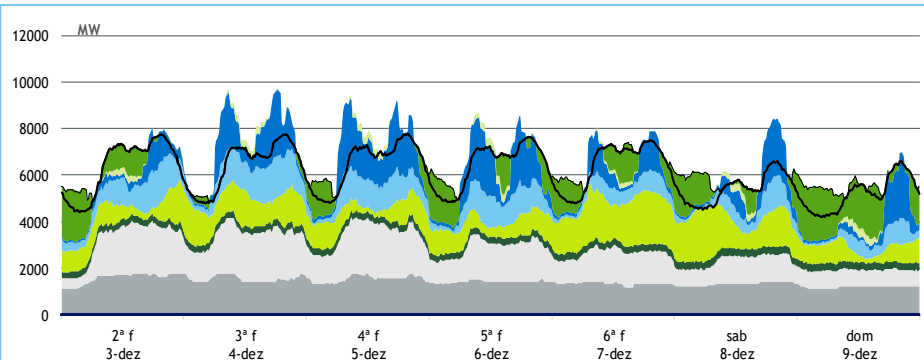
[GWh]	SEMANA 49		ANO	
	2018	18-17	2018	18/17
CONSUMO	1 026	-36	47 782	2.8%
<i>corrigido temperatura</i>	1 053	28	47 420	1.7%
PRODUÇÃO TOTAL	1 005	-13	51 765	1%
TÉRMICA	529	-184	27 049	-17%
HIDRÁULICA	277	187	12 439	82%
EÓLICA	186	-17	11 487	6%
FOTOVOLTAICA	13	1	790	-4%
SALDO IMPORTADOR	58	-24	-2 528	-10%
BOMBAGEM	38	0	1 454	-26%
POTÊNCIA MÁXIMA [MW]				
CONSUMO	7 762	-711	8 792	0%
dia/mês/hora	05/12 19.45		07/02 19.45	
PRODUÇÃO	9 661	-465	11 995	5%
dia/mês/hora	04/12 08.45		07/03 20.00	



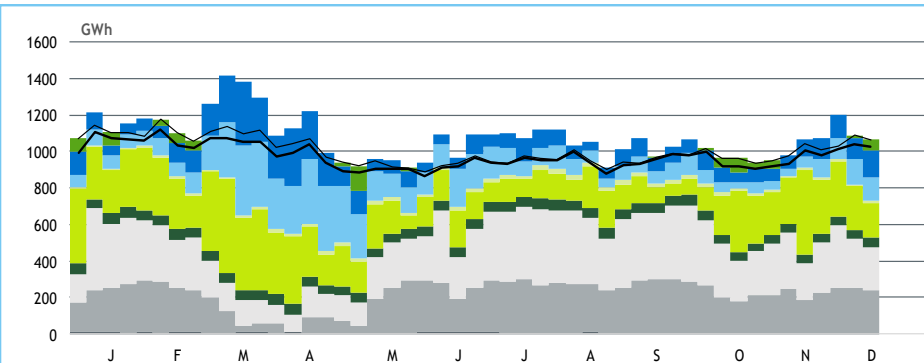
HIDRAULICIDADE

AFLUÊNCIA SEMANAL [GWh]	2018	2017	Regime Médio
TOTAL	203	45	387
FIOS DE ÁGUA	106	40	163
ALBUFEIRAS	74	4	186
MINI-HÍDRICAS (produção)	23	2	38
ARMAZENAMENTO [GWh (% do máximo)]	1 570 (49%)	1 314 (41%)	1 695 (53%)

DIAGRAMAS DE CARGA



REPARTIÇÃO DA PRODUÇÃO



Valores referidos à Produção líquida

PRODUÇÃO [GWh]

SEMANA 49

ANO

	2ª f	3ª f	4ª f	5ª f	6ª f	sab	dom	2018	18/17	2018	18/17
CONSUMO	153	154	155	154	154	130	125	1 026	-3.4%	47 782	2.8%
Produção Renovável	58	93	80	77	77	70	44	499	51%	26 160	34%
Albufeiras	7	25	30	27	11	9	7	115	>	4 408	126%
Fios de Água	19	24	19	18	10	11	8	109	181%	5 882	116%
Mini Hídricas	4	4	3	3	3	3	3	23	>	989	75%
Eólica	20	30	19	20	44	37	17	186	-9%	11 487	6%
Biomassa	7	7	7	7	7	8	8	51	-8%	2 604	0%
Fotovoltaica	2	2	2	2	1	2	2	13	12%	790	-4%
Ondas	0	0	0	0	0	0	0	0	-	0	-
Produção não Renovável	77	83	83	70	64	56	46	478	-27%	24 445	-19%
Carvão	37	37	37	33	31	31	28	234	-5%	10 358	-19%
Gás Natural - Ciclo Combinado	24	31	31	21	16	14	7	145	-55%	9 793	-25%
Gás Natural - Cogeração	14	14	14	15	15	11	11	94	12%	3 985	2%
Outra Térmica	1	1	1	1	1	1	1	5	-35%	309	-5%
Saldo Importador	19	-21	-7	9	15	6	37	58	-29%	-2 528	-10%
Importação (Comercial)	21	2	10	17	19	16	38	123	10%	2 757	2%
Exportação (Comercial)	2	24	17	8	4	10	1	66	114%	5 285	-5%
Produção por Bombagem	3	1	2	2	4	8	8	29	-7%	1 161	-28%
Consumo em Bombagem	4	1	3	3	5	10	10	38	0%	1 454	-26%

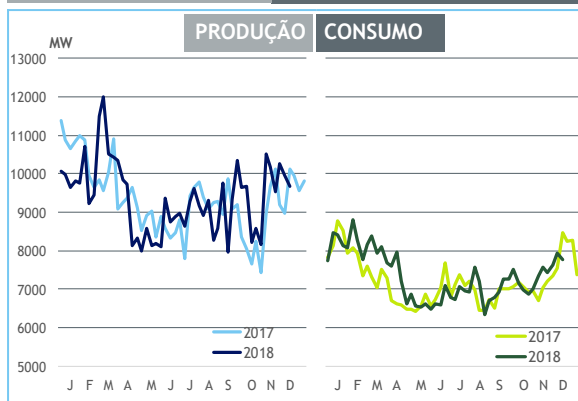
POTÊNCIA MÁXIMA [MW]

SEMANA 49

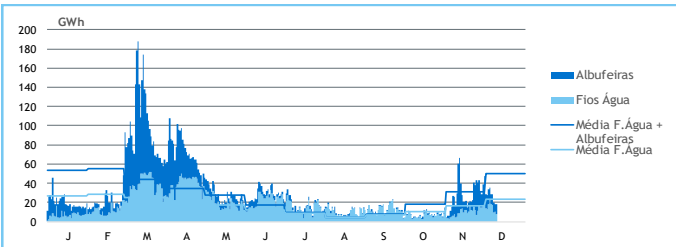
ANO

	2018	18-17	2018	18/17
CONSUMO	7 762	-711	8 792	0%
PRODUÇÃO	9 661	-465	11 995	5%
Hídrica	4 409	1 127	6 070	31%
Mini-Hídrica	208	168	347	1%
Eólica	2 468	-517	4 479	-1%
Biomassa	342	-12	368	0%
Fotovoltaica	371	34	440	7%
Ondas	0	0	0	-
Carvão	1 760	2	1 769	0%
Gás Natural - Ciclo Combinado	1 777	-1 510	3 424	-3%
Gás Natural - Cogeração	697	49	697	6%
Outra Térmica	37	-11	53	0%
Importação	2 348	349	2 726	-1%
Exportação	3 063	651	4 042	11%

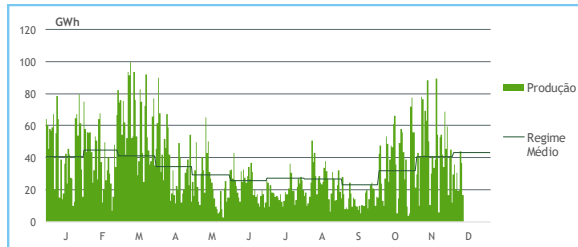
PONTAS SEMANAIS



AFLUÊNCIAS DIÁRIAS



EÓLICA DIÁRIA



HIDRAULICIDADE [GWh]

	2ª f	3ª f	4ª f	5ª f	6ª f	sab	dom	Total
AFLUÊNCIA	33	35	28	28	20	18	18	180
Fios de Água	19	23	18	18	10	11	8	106
Albufeiras	15	12	10	11	10	7	10	74
DESCARREGAMENTOS	1	1	1	1	1	1	1	5
ARMAZENAMENTO	1 627	1 612	1 591	1 573	1 571	1 568	1 570	

ARMAZENAMENTO

