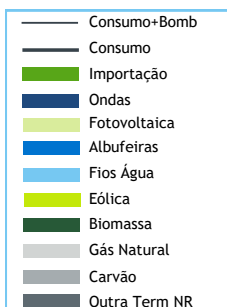


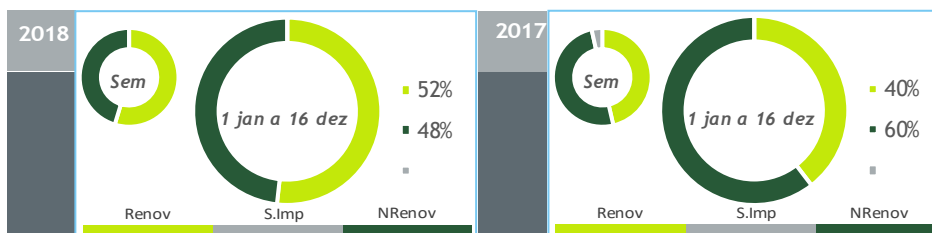
valores provisórios



BALANÇO DE PRODUÇÃO

10 DEZ a 16 DEZ

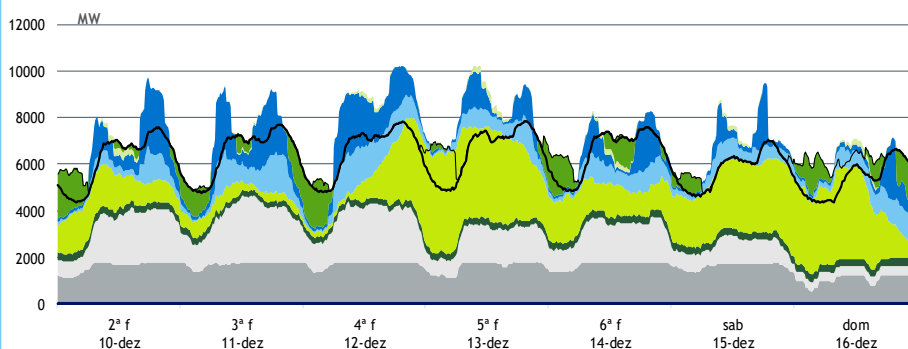
[GWh]	SEMANA 50		ANO	
	2018	18-17	2018	18/17
CONSUMO	1 042	-27	48 827	2.7%
<i>corrigido temperatura</i>	1 069	4	48 488	1.7%
PRODUÇÃO TOTAL	1 146	24	52 913	1%
TÉRMICA	552	-46	27 600	-17%
HIDRÁULICA	256	121	12 697	82%
EÓLICA	330	-52	11 816	5%
FOTOVOLTAICA	9	0	800	-4%
SALDO IMPORTADOR	-56	-94	-2 584	-7%
BOMBAGEM	48	-43	1 502	-27%
POTÊNCIA MÁXIMA [MW]				
CONSUMO	7 849	-404	8 794	0%
dia/mês/hora	13/12 19.30		07/02 19.45	
PRODUÇÃO	10 220	278	11 995	5%
dia/mês/hora	13/12 10.45		07/03 20.00	



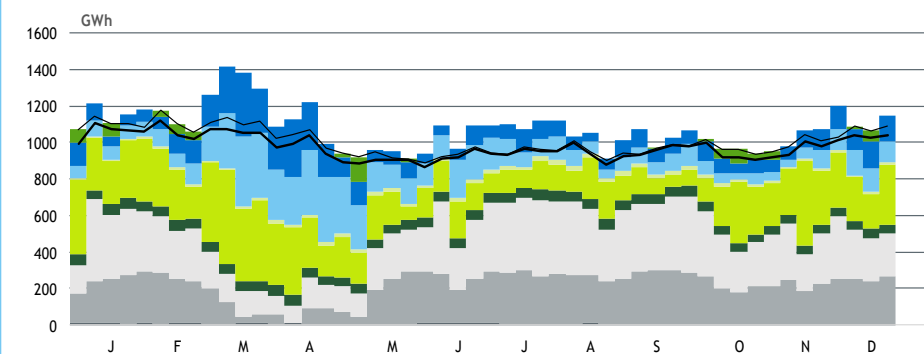
HIDRAULICIDADE

AFLUÊNCIA SEMANAL [GWh]	2018	2017	Regime Médio
TOTAL	228	195	387
FIOS DE ÁGUA	89	25	163
ALBUFEIRAS	113	154	186
MINI-HÍDRICAS (produção)	25	17	38
ARMAZENAMENTO [GWh (% do máximo)]	1 573 (49%)	1 442 (45%)	1 730 (54%)

DIAGRAMAS DE CARGA



REPARTIÇÃO DA PRODUÇÃO



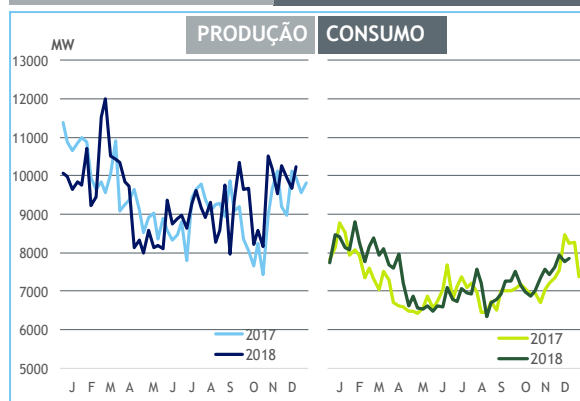
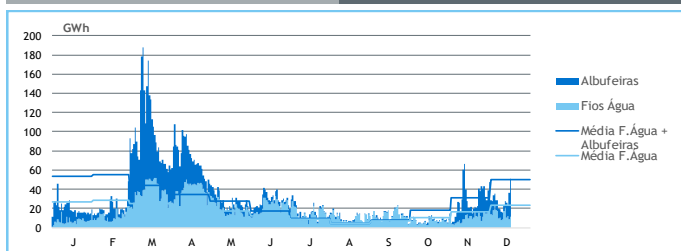
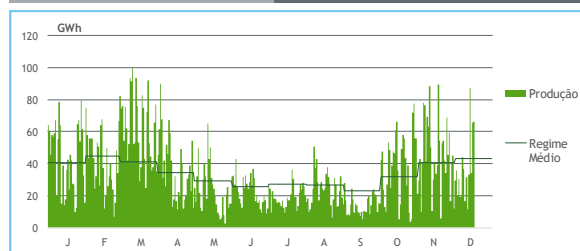
Valores referidos à Produção líquida

PRODUÇÃO [GWh]
SEMANA 50
ANO

	2ª f	3ª f	4ª f	5ª f	6ª f	sab	dom	2018	18/17	2018	18/17
CONSUMO	149	155	157	157	156	139	130	1 042	-2.6%	48 827	2.7%
Produção Renovável	74	68	93	115	73	96	88	606	20%	26 768	33%
Albufeiras	21	29	29	5	13	8	-6	99	388%	4 512	129%
Fios de Água	9	18	21	10	13	9	13	93	278%	5 971	118%
Mini Hídricas	3	3	3	4	4	4	6	25	51%	1 016	74%
Eólica	32	11	33	87	34	66	66	330	-14%	11 816	5%
Biomassa	8	6	6	7	7	8	8	50	-5%	2 654	0%
Fotovoltaica	2	0	1	2	1	1	1	9	4%	800	-4%
Ondas	0	0	0	0	0	0	0	0	-	0	-
Produção não Renovável	80	91	89	70	77	61	35	502	-8%	24 946	-19%
Carvão	38	40	40	38	40	38	25	259	-5%	10 617	-19%
Gás Natural - Ciclo Combinado	28	36	34	17	22	11	0	147	-17%	9 940	-25%
Gás Natural - Cogeração	14	14	14	14	14	10	10	90	2%	4 074	2%
Outra Térmica	1	1	1	1	1	1	1	6	-21%	315	-6%
Saldo Importador	-4	-4	-25	-26	7	-16	11	-56	-/+	-2 584	-7%
Importação (Comercial)	13	12	10	3	14	4	16	73	-33%	2 830	0%
Exportação (Comercial)	16	16	34	29	7	21	6	128	83%	5 413	-3%
Produção por Bombagem	4	0	1	9	5	3	15	38	-47%	1 199	-28%
Consumo em Bombagem	6	0	2	10	6	4	19	48	-47%	1 502	-27%

POTÊNCIA MÁXIMA [MW]
SEMANA 50
ANO

	2018	18-17	2018	18/17
CONSUMO	7 849	-404	8 794	0%
PRODUÇÃO	10 220	278	11 995	5%
Hídrica	4 383	1 485	6 070	31%
Mini-Hídrica	280	78	348	1%
Eólica	4 420	191	4 479	-1%
Biomassa	340	-2	368	0%
Fotovoltaica	322	-5	440	7%
Ondas	0	0	0	-
Carvão	1 764	0	1 769	0%
Gás Natural - Ciclo Combinado	2 253	-912	3 424	-3%
Gás Natural - Cogeração	672	3	697	4%
Outra Térmica	44	-9	53	0%
Importação	2 049	-172	2 726	-1%
Exportação	3 020	60	4 042	11%

PONTAS SEMANAIS

AFLUÊNCIAS DIÁRIAS

EÓLICA DIÁRIA

HIDRAULICIDADE [GWh]

	2ª f	3ª f	4ª f	5ª f	6ª f	sab	dom	Total
AFLUÊNCIA	16	23	28	26	23	37	51	203
Fios de Água	9	17	21	10	12	9	11	89
Albufeiras	7	5	7	16	10	28	40	113
DESCARREGAMENTOS	1	1	1	1	1	1	1	5
ARMAZENAMENTO	1 554	1 529	1 506	1 516	1 512	1 530	1 573	

ARMAZENAMENTO
