

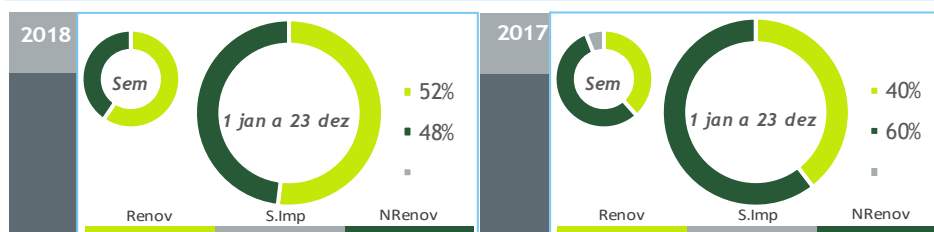
valores provisórios

- Consumo+Bomb
- Consumo
- Importação
- Ondas
- Fotovoltaica
- Albufeiras
- Fios Água
- Eólica
- Biomassa
- Gás Natural
- Carvão
- Outra Term NR

BALANÇO DE PRODUÇÃO

17 DEZ a 23 DEZ

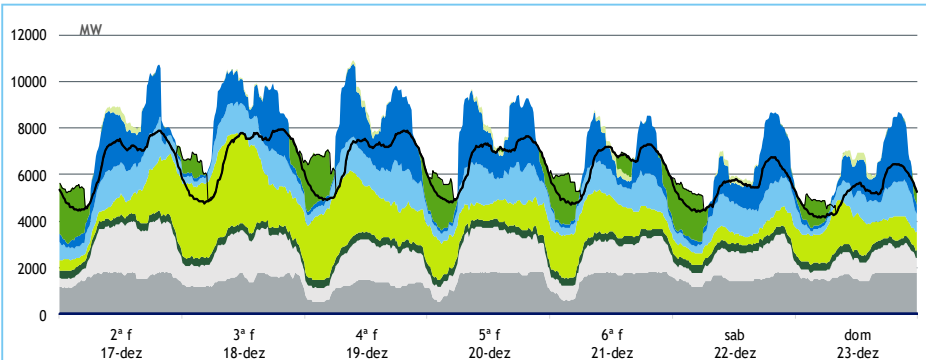
[GWh]	SEMANA 51		ANO	
	2018	18-17	2018	18/17
CONSUMO	1 038	-25	49 866	2.6%
<i>corrigido temperatura</i>	1 058	12	49 546	1.6%
PRODUÇÃO TOTAL	1 161	122	54 076	1%
TÉRMICA	515	-135	28 115	-17%
HIDRÁULICA	382	238	13 079	84%
EÓLICA	254	22	12 074	5%
FOTOVOLTAICA	11	-3	808	-5%
SALDO IMPORTADOR	-86	-151	-2 671	-2%
BOMBAGEM	36	-4	1 539	-27%
POTÊNCIA MÁXIMA [MW]				
CONSUMO	7 951	-325	8 794	0%
dia/mês/hora	18/12 19.30		07/02 19.45	
PRODUÇÃO	10 910	1344	11 995	5%
dia/mês/hora	19/12 09.30		07/03 20.00	



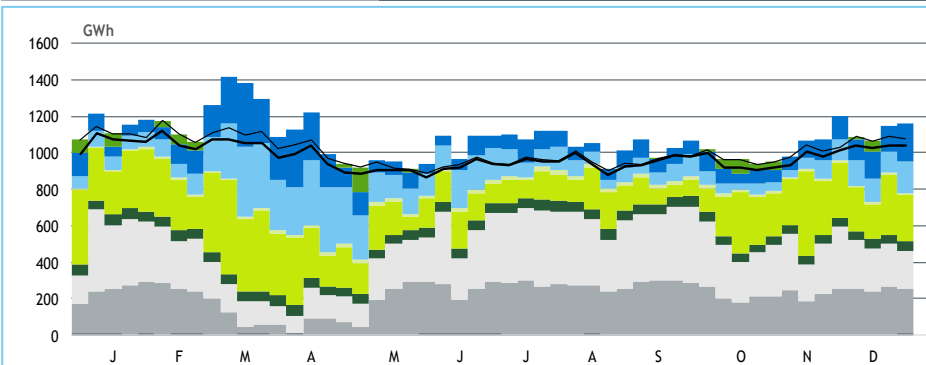
HIDRAULICIDADE

AFLUÊNCIA SEMANAL [GWh]	2018	2017	Regime Médio
TOTAL	346	59	387
FIOS DE ÁGUA	130	27	163
ALBUFEIRAS	174	23	186
MINI-HÍDRICAS (produção)	42	9	38
ARMAZENAMENTO [GWh (% do máximo)]	1 561 (49%)	1 387 (43%)	1 762 (55%)

DIAGRAMAS DE CARGA



REPARTIÇÃO DA PRODUÇÃO



Valores referidos à Produção líquida

PRODUÇÃO [GWh]

SEMANA 51

ANO

	2ª f	3ª f	4ª f	5ª f	6ª f	sab	dom	2018	18/17	2018	18/17
CONSUMO	155	161	160	156	151	131	125	1 038	-2.3%	49 866	2.6%
Produção Renovável	91	121	121	98	85	74	84	673	64%	27 442	34%
Albufeiras	25	17	32	32	17	23	23	170	128%	4 693	130%
Fios de Água	22	19	21	22	18	20	16	140	432%	6 100	120%
Mini Hídricas	6	6	6	6	6	6	5	42	350%	1 057	79%
Eólica	28	70	52	27	34	14	30	254	10%	12 074	5%
Biomassa	8	8	8	8	8	8	8	56	2%	2 710	0%
Fotovoltaica	2	0	1	1	2	2	2	11	-21%	808	-5%
Ondas	0	0	0	0	0	0	0	0	-	0	-
Produção não Renovável	76	71	58	70	64	62	58	459	-23%	25 405	-19%
Carvão	37	35	26	36	35	35	38	243	-15%	10 860	-19%
Gás Natural - Ciclo Combinado	25	22	18	20	14	15	10	124	-42%	10 064	-25%
Gás Natural - Cogeração	13	13	13	13	13	10	9	84	-6%	4 158	2%
Outra Térmica	1	1	1	1	1	1	1	7	-2%	322	-5%
Saldo Importador	-12	-28	-18	-12	3	-3	-16	-86	-/+	-2 671	-2%
Importação (Comercial)	12	6	12	12	15	13	7	77	-33%	2 906	-1%
Exportação (Comercial)	24	35	30	24	12	16	23	163	228%	5 576	-1%
Produção por Bombagem	4	6	7	3	4	3	3	30	-10%	1 229	-28%
Consumo em Bombagem	4	8	9	3	5	4	3	36	-10%	1 539	-27%

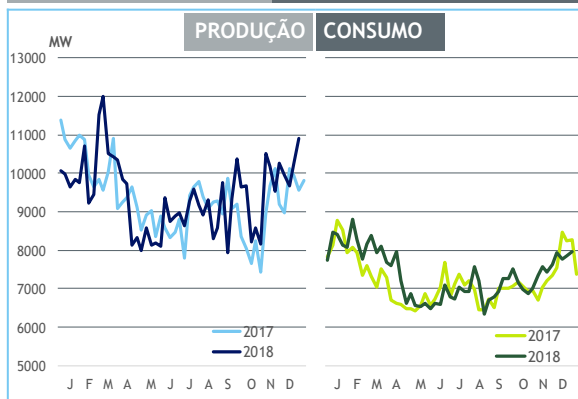
POTÊNCIA MÁXIMA [MW]

SEMANA 51

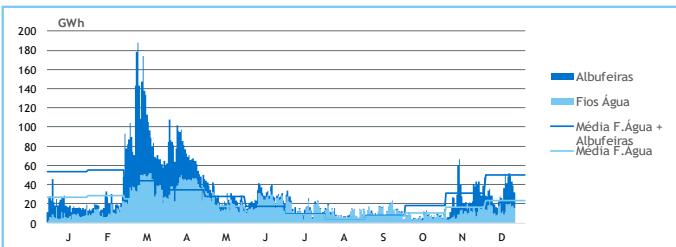
ANO

	2018	18-17	2018	18/17
CONSUMO	7 951	-325	8 794	0%
PRODUÇÃO	10 910	1 344	11 995	5%
Hídrica	5 013	1 514	6 070	31%
Mini-Hídrica	299	192	348	1%
Eólica	4 024	1 395	4 479	-1%
Biomassa	353	1	368	0%
Fotovoltaica	352	23	434	6%
Ondas	0	0	0	-
Carvão	1 761	-3	1 769	0%
Gás Natural - Ciclo Combinado	1 717	-972	3 424	-3%
Gás Natural - Cogeração	621	-29	697	4%
Outra Térmica	48	-1	53	0%
Importação	2 242	350	2 726	-1%
Exportação	3 853	1 234	4 042	11%

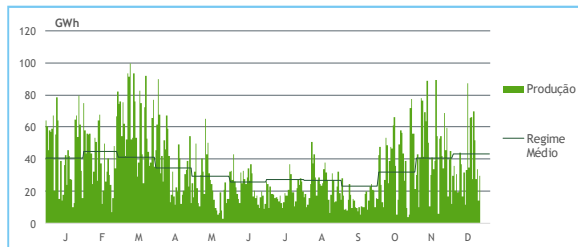
PONTAS SEMANAIS



AFLUÊNCIAS DIÁRIAS



EÓLICA DIÁRIA



HIDRAULICIDADE [GWh]

	2ª f	3ª f	4ª f	5ª f	6ª f	sab	dom	Total
AFLUÊNCIA	42	49	51	49	43	39	32	305
Fios de Água	20	18	20	21	17	18	15	130
Albufeiras	22	31	31	28	26	21	17	174
DESCARREGAMENTOS	1	1	1	1	1	1	1	5
ARMAZENAMENTO	1 566	1 577	1 574	1 567	1 574	1 569	1 561	

ARMAZENAMENTO

