

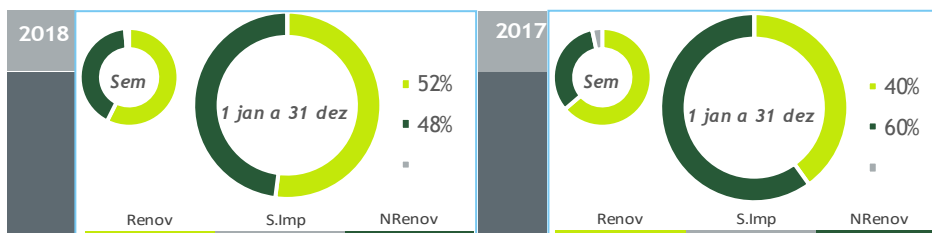
valores provisórios

- Consumo+Bomb
- Consumo
- Importação
- Ondas
- Fotovoltaica
- Albufeiras
- Fios Água
- Eólica
- Biomassa
- Gás Natural
- Carvão
- Outra Term NR

BALANÇO DE PRODUÇÃO

24 DEZ a 31 DEZ

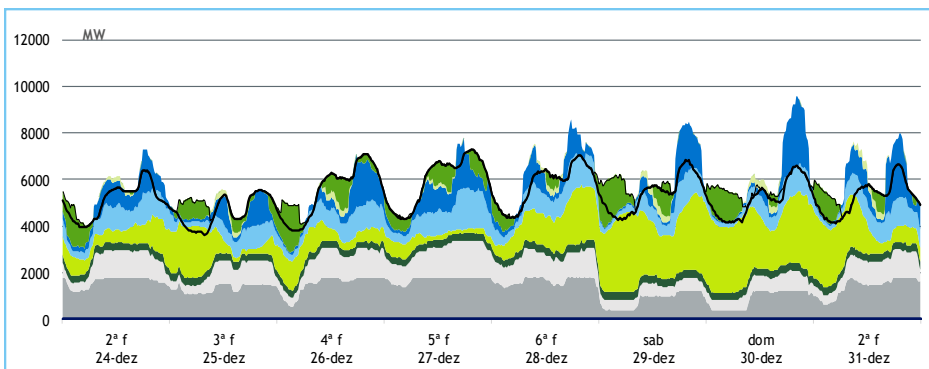
[GWh]	SEMANA 52		ANO	
	2018	18-17	2018	18/17
CONSUMO	1 026	-11	50 893	2.5%
<i>corrigido temperatura</i>	1 042	-13	50 605	1.6%
PRODUÇÃO TOTAL	1 055	-61	55 132	1%
TÉRMICA	489	76	28 604	-17%
HIDRÁULICA	280	56	13 360	82%
EÓLICA	273	-201	12 348	3%
FOTOVOLTAICA	13	7	821	-4%
SALDO IMPORTADOR	14	-22	-2 657	-1%
BOMBAGEM	43	-71	1 582	-29%
POTÊNCIA MÁXIMA [MW]				
CONSUMO	7 291	-75	8 794	0%
dia/mês/hora	27/12 19.30		07/02 19.45	
PRODUÇÃO	9 540	-281	11 995	5%
dia/mês/hora	30/12 20.00		07/03 20.00	



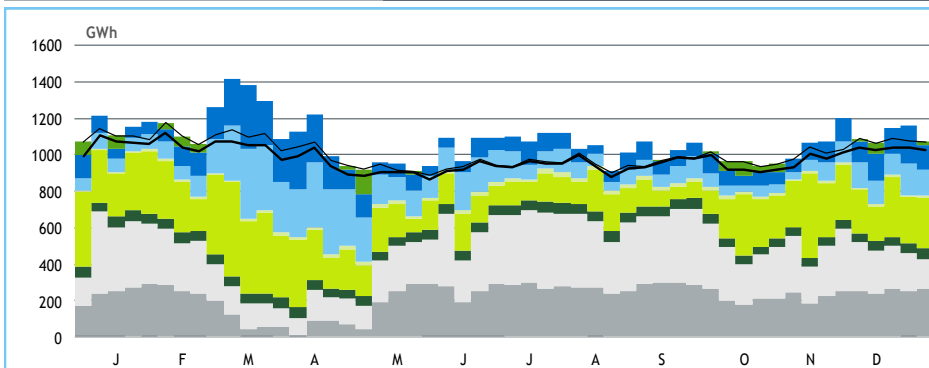
HIDRAULICIDADE

AFLUÊNCIA SEMANAL [GWh]	2018	2017	Regime Médio
TOTAL	237	158	442
FIOS DE ÁGUA	112	34	186
ALBUFEIRAS	91	101	212
MINI-HÍDRICAS (produção)	34	23	44
ARMAZENAMENTO [GWh (% do máximo)]	1 546 (48%)	1 408 (44%)	1 830 (57%)

DIAGRAMAS DE CARGA



REPARTIÇÃO DA PRODUÇÃO



Valores referidos à Produção líquida

PRODUÇÃO [GWh]

SEMANA 52

ANO

	2ª f	3ª f	4ª f	5ª f	6ª f	sab	dom	2ª f	2018	18/17	2018	18/17
CONSUMO	122	111	132	143	138	130	124	126	1 026	-1.1%	50 893	2.5%
Produção Renovável	64	54	59	61	80	97	99	80	593	-12%	28 036	33%
Albufeiras	16	5	12	19	14	5	8	15	93	26%	4 792	126%
Fios de Água	15	9	15	21	17	12	12	15	117	247%	6 211	121%
Mini Hídricas	5	5	4	4	4	4	4	4	34	52%	1 093	78%
Eólica	19	26	19	8	35	65	65	36	273	-42%	12 348	3%
Biomassa	8	8	7	7	8	8	8	8	62	-3%	2 772	0%
Fotovoltaica	1	2	2	1	1	2	2	2	13	117%	821	-4%
Ondas	0	0	0	0	0	0	0	0	0	-	0	-
Produção não Renovável	60	50	59	71	65	31	35	55	426	23%	25 832	-18%
Carvão	38	31	35	41	39	19	20	33	257	11%	11 117	-18%
Gás Natural - Ciclo Combinado	10	9	10	16	12	0	4	8	68	167%	10 133	-25%
Gás Natural - Cogeração	11	9	13	14	14	11	10	12	94	14%	4 252	2%
Outra Térmica	1	1	1	1	1	1	1	1	7	-14%	330	-6%
Saldo Importador	-1	8	15	11	-7	4	-7	-8	14	-61%	-2 657	-1%
Importação (Comercial)	9	10	16	13	6	16	10	9	88	-35%	2 994	-3%
Exportação (Comercial)	10	2	1	2	13	12	18	16	75	-26%	5 650	-2%
Produção por Bombagem	1	7	4	0	0	9	9	5	35	-62%	1 264	-30%
Consumo em Bombagem	2	9	5	0	0	11	11	6	43	-62%	1 582	-29%

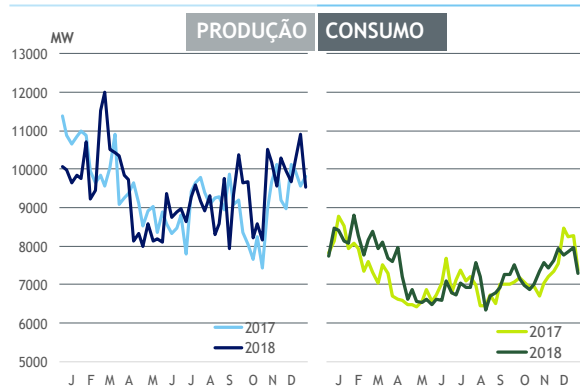
POTÊNCIA MÁXIMA [MW]

SEMANA 52

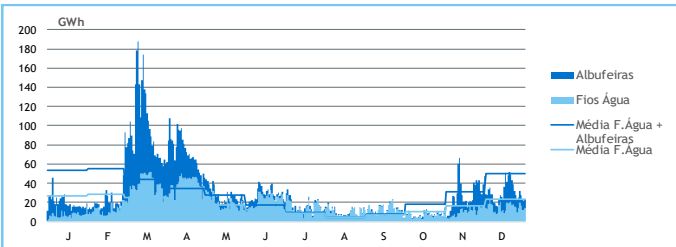
ANO

	2018	18-17	2018	18/17
CONSUMO	7 291	-75	8 794	0%
PRODUÇÃO	9 540	-281	11 995	5%
Hídrica	3 973	98	6 070	31%
Mini-Hídrica	246	24	348	1%
Eólica	3 459	-992	4 479	-1%
Biomassa	354	-3	368	0%
Fotovoltaica	374	155	434	6%
Ondas	0	0	0	-
Carvão	1 766	4	1 769	0%
Gás Natural - Ciclo Combinado	951	101	3 424	-3%
Gás Natural - Cogeração	643	54	697	4%
Outra Térmica	47	-4	53	0%
Importação	2 017	-52	2 726	-1%
Exportação	2 962	-93	4 042	11%

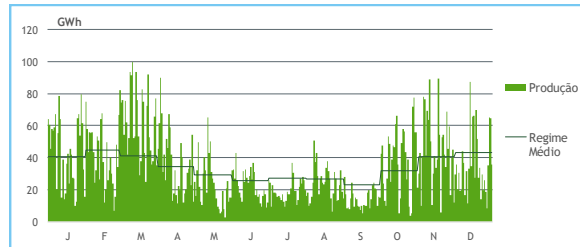
PONTAS SEMANAIS



AFLUÊNCIAS DIÁRIAS



EÓLICA DIÁRIA



HIDRAULICIDADE [GWh]

	2ª f	3ª f	4ª f	5ª f	6ª f	sab	dom	2ª f	Total
AFLUÊNCIA	28	23	25	32	28	23	21	23	203
Fios de Água	14	9	14	20	17	12	12	14	112
Albufeiras	14	13	11	12	11	11	9	9	91
DESCARREGAMENTOS	1	1	1	1	1	1	1	1	5
ARMAZENAMENTO	1 557	1 564	1 562	1 553	1 549	1 553	1 554	1 546	

ARMAZENAMENTO

