

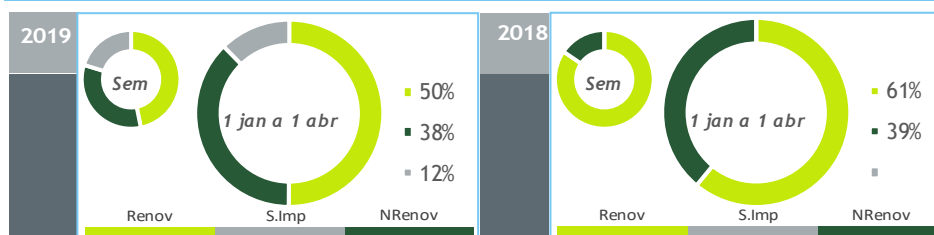
valores provisórios



BALANÇO DE PRODUÇÃO

26 MAR a 01 ABR

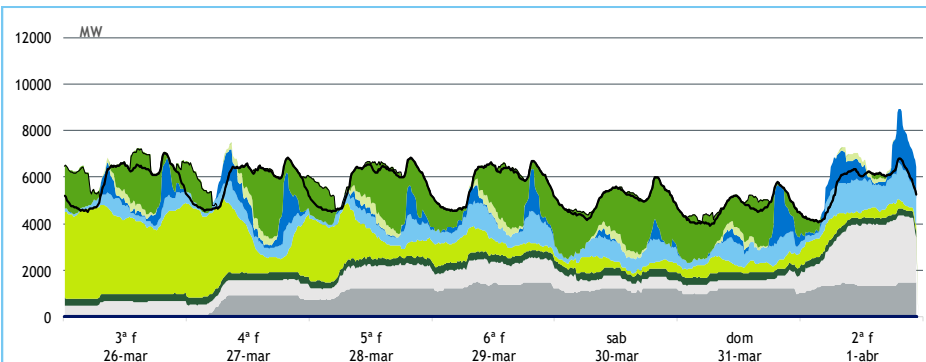
[GWh]	SEMANA 13		ANO	
	2019	19-18	2019	19/18
CONSUMO	920	-50	13 241	-3.3%
<i>corrigido temperatura</i>	952	19	13 392	-1.3%
PRODUÇÃO TOTAL	763	-322	12 026	-21%
TÉRMICA	357	141	5 664	-12%
HIDRÁULICA	168	-340	2 723	-34%
EÓLICA	217	-124	3 416	-24%
FOTOVOLTAICA	21	2	223	39%
SALDO IMPORTADOR	188	247	1 639	+/-
BOMBAGEM	31	-25	424	-34%
POTÊNCIA MÁXIMA [MW]				
CONSUMO	7 030	-660	8 648	-2%
dia/mês/hora	26/03 19.45		15/01 20.00	
PRODUÇÃO	8 941	-1416	11 720	-2%
dia/mês/hora	01/04 20.15		10/01 19.30	



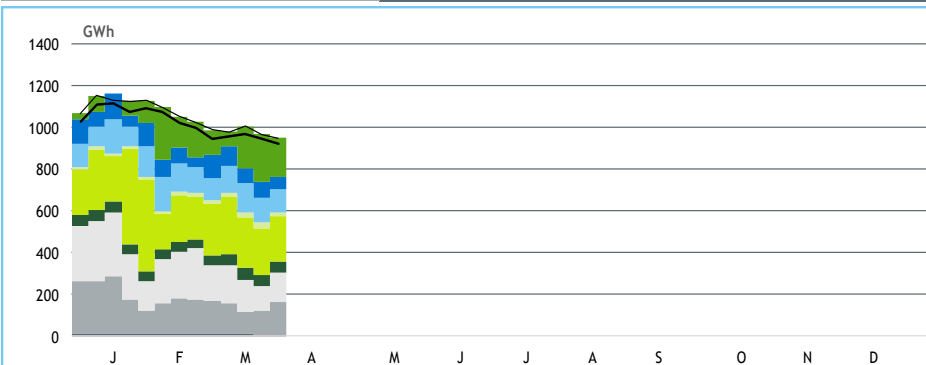
HIDRAULICIDADE

AFLUÊNCIA SEMANAL [GWh]	2019	2018	Regime Médio
TOTAL	141	498	332
FIOS DE ÁGUA	94	226	172
ALBUFEIRAS	33	222	127
MINI-HÍDRICAS (produção)	13	50	33
ARMAZENAMENTO [GWh (% do máximo)]	1 726 (54%)	2 494 (78%)	2 352 (74%)

DIAGRAMAS DE CARGA



REPARTIÇÃO DA PRODUÇÃO



Valores referidos à Produção líquida

PRODUÇÃO [GWh]

SEMANA 13

ANO

	3ª f	4ª f	5ª f	6ª f	sab	dom	2ª f	2019	19/18	2019	19/18
CONSUMO	140	139	139	138	121	108	134	920	-5.1%	13 241	-3.3%
Produção Renovável	100	85	57	53	36	40	63	433	-51%	6 673	-25%
Albufeiras	-3	7	-1	6	1	5	18	34	-82%	741	-49%
Fios de Água	7	11	10	18	14	13	22	96	-57%	1 332	-23%
Mini Hídricas	2	2	2	2	2	2	2	13	-74%	306	-27%
Eólica	83	53	34	16	9	10	12	217	-36%	3 416	-24%
Biomassa	8	8	7	8	8	7	7	53	-4%	655	-8%
Fotovoltaica	3	4	4	3	3	2	2	21	9%	223	39%
Ondas	0	0	0	0	0	0	0	0	-	0	-
Produção não Renovável	14	31	47	55	40	36	82	304	89%	5 009	-13%
Carvão	-1	15	25	32	27	26	31	155	204%	2 258	-6%
Gás Natural - Ciclo Combinado	0	0	6	7	1	1	37	51	123%	1 495	-31%
Gás Natural - Cogeração	14	15	15	15	11	9	14	92	15%	1 166	7%
Outra Térmica	1	1	1	1	1	1	1	6	-21%	90	-5%
Saldo Importador	29	25	36	31	46	33	-12	188	+/-	1 639	+/-
Importação (Comercial)	30	29	36	32	46	33	4	210	300%	2 143	163%
Exportação (Comercial)	1	4	0	0	0	0	16	22	-81%	510	-70%
Produção por Bombagem	11	5	5	0	1	3	0	26	-43%	344	-34%
Consumo em Bombagem	13	7	6	1	1	4	0	31	-45%	424	-34%

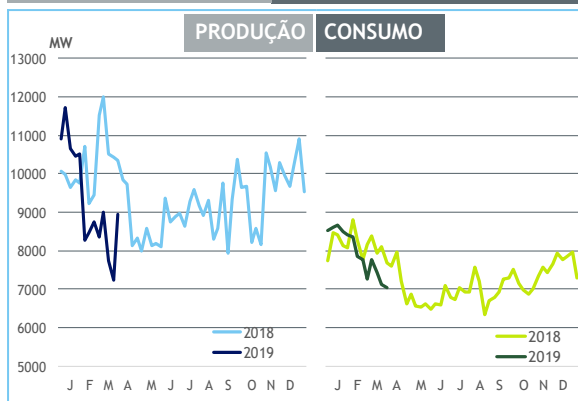
POTÊNCIA MÁXIMA [MW]

SEMANA 13

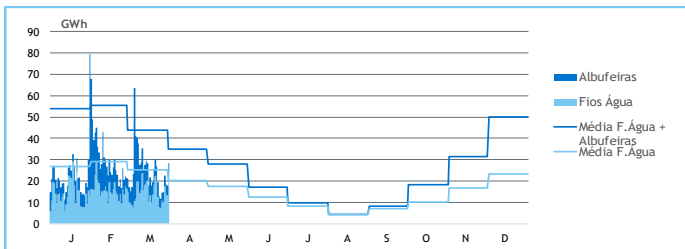
ANO

	2019	19-18	2019	19/18
CONSUMO	7 030	-660	8 648	-2%
PRODUÇÃO	8 941	-1 416	11 720	-2%
Hídrica	3 820	-1 616	4 796	-21%
Mini-Hídrica	149	-169	293	-13%
Eólica	4 003	-143	4 640	4%
Biomassa	340	-5	361	0%
Fotovoltaica	458	46	466	12%
Ondas	0	0	0	-
Carvão	1 468	141	1 767	0%
Gás Natural - Ciclo Combinado	2 235	1 558	2 474	-28%
Gás Natural - Cogeração	692	67	694	4%
Outra Térmica	38	-15	51	-4%
Importação	2 986	679	3 079	33%
Exportação	2 124	-552	3 539	-12%

PONTAS SEMANAIS



AFLUÊNCIAS DIÁRIAS



EÓLICA DIÁRIA



HIDRAULICIDADE [GWh]

	3ª f	4ª f	5ª f	6ª f	sab	dom	2ª f	Total
AFLUÊNCIA	12	14	15	23	18	18	28	128
Fios de Água	7	11	10	17	13	13	22	94
Albufeiras	5	4	5	5	5	5	6	33
DESCARREGAMENTOS	1	1	1	1	1	1	1	5
ARMAZENAMENTO	1 741	1 736	1 740	1 738	1 741	1 739	1 726	

ARMAZENAMENTO

