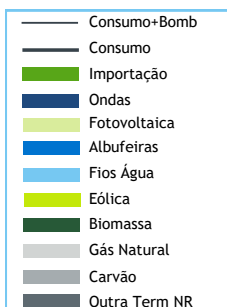


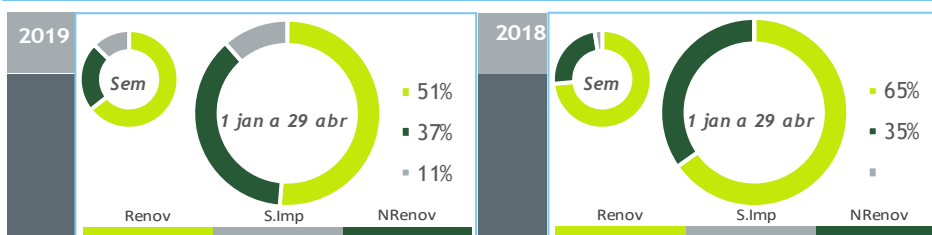
valores provisórios



### BALANÇO DE PRODUÇÃO

23 ABR a 29 ABR

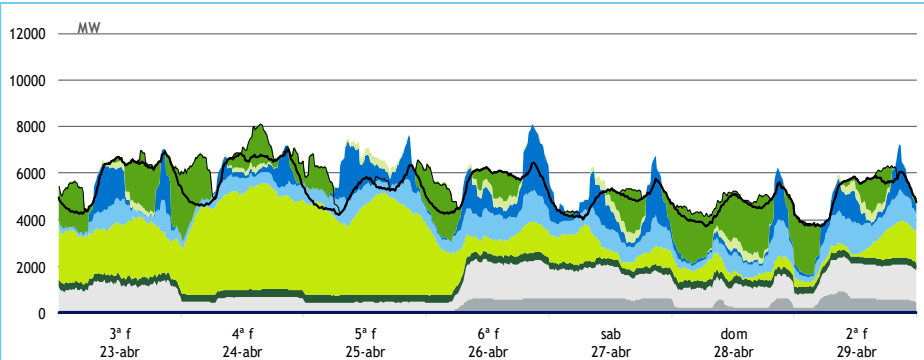
[GWh]	SEMANA 17		ANO	
	2019	19-18	2019	19/18
CONSUMO	888	-1	16 937	-3.5%
<i>corrigido temperatura</i>	888	-7	17 082	-1.7%
PRODUÇÃO TOTAL	826	-91	15 591	-20%
TÉRMICA	260	-2	7 210	-3%
HIDRÁULICA	235	-183	3 512	-44%
EÓLICA	308	90	4 565	-17%
FOTOVOLTAICA	23	3	304	36%
SALDO IMPORTADOR	113	90	1 954	+/-
BOMBAGEM	51	0	608	-24%
POTÊNCIA MÁXIMA [MW]				
CONSUMO	6 990	379	8 649	-2%
dia/mês/hora	24/04 20.45		15/01 20.00	
PRODUÇÃO	8 072	-239	11 720	-2%
dia/mês/hora	26/04 20.45		10/01 19.30	



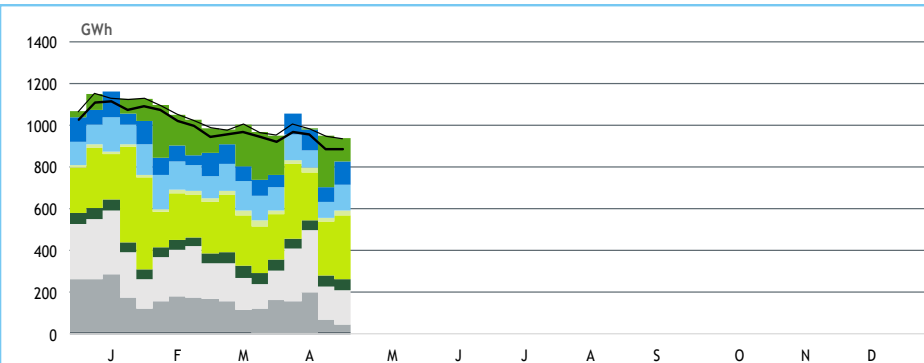
### HIDRAULICIDADE

AFLUÊNCIA SEMANAL [GWh]	2019	2018	Regime Médio
TOTAL	320	419	279
FIOS DE ÁGUA	82	274	142
ALBUFEIRAS	195	107	103
MINI-HÍDRICAS (produção)	43	38	33
ARMAZENAMENTO [GWh (% do máximo)]	1 973 (62%)	2 696 (84%)	2 411 (75%)

### DIAGRAMAS DE CARGA



### REPARTIÇÃO DA PRODUÇÃO



Valores referidos à Produção líquida

PRODUÇÃO [GWh]

SEMANA 17

ANO

	3ª f	4ª f	5ª f	6ª f	sab	dom	2ª f	2019	19/18	2019	19/18
<b>CONSUMO</b>	<b>139</b>	<b>144</b>	<b>125</b>	<b>132</b>	<b>116</b>	<b>109</b>	<b>122</b>	<b>888</b>	<b>-0,2%</b>	<b>16 937</b>	<b>-3,5%</b>
<b>Produção Renovável</b>	<b>84</b>	<b>109</b>	<b>129</b>	<b>82</b>	<b>69</b>	<b>42</b>	<b>63</b>	<b>579</b>	<b>-12%</b>	<b>8 747</b>	<b>-29%</b>
Albufeiras	10	-6	10	18	20	4	14	71	7%	972	-55%
Fios de Água	9	6	12	15	12	10	17	82	-70%	1 611	-43%
Mini Hídricas	4	6	7	7	7	6	6	43	12%	438	-29%
Eólica	51	93	89	30	20	10	15	308	42%	4 565	-17%
Biomassa	8	8	8	8	7	7	7	53	11%	857	-6%
Fotovoltaica	3	2	3	4	4	4	4	23	18%	304	36%
Ondas	0	0	0	0	0	0	0	0	-	0	-
<b>Produção não Renovável</b>	<b>27</b>	<b>14</b>	<b>10</b>	<b>40</b>	<b>43</b>	<b>29</b>	<b>44</b>	<b>207</b>	<b>-3%</b>	<b>6 353</b>	<b>-3%</b>
Carvão	-1	-1	-1	10	14	7	13	41	-40%	2 703	3%
Gás Natural - Ciclo Combinado	14	0	0	17	19	14	19	82	39%	2 021	-14%
Gás Natural - Cogeração	14	14	10	13	9	8	11	78	-6%	1 513	7%
Outra Térmica	1	1	1	1	1	1	1	7	25%	115	-2%
<b>Saldo Importador</b>	<b>28</b>	<b>24</b>	<b>-11</b>	<b>12</b>	<b>4</b>	<b>39</b>	<b>16</b>	<b>113</b>	<b>392%</b>	<b>1 954</b>	<b>+/-</b>
Importação (Comercial)	29	26	9	20	11	40	19	154	105%	2 699	174%
Exportação (Comercial)	1	1	20	8	7	1	3	42	-20%	755	-64%
<b>Produção por Bombagem</b>	<b>5</b>	<b>14</b>	<b>9</b>	<b>4</b>	<b>2</b>	<b>5</b>	<b>2</b>	<b>40</b>	<b>-3%</b>	<b>491</b>	<b>-24%</b>
Consumo em Bombagem	6	17	12	6	2	6	2	51	1%	608	-24%

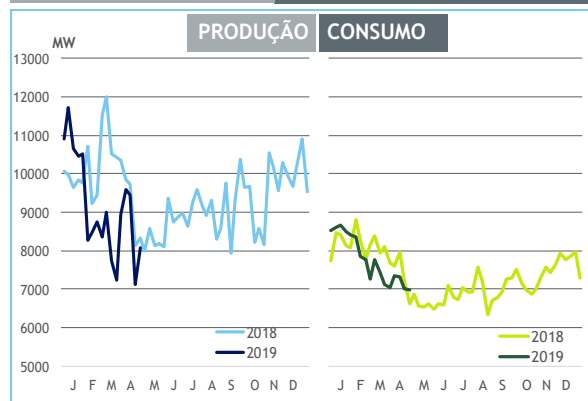
POTÊNCIA MÁXIMA [MW]

SEMANA 17

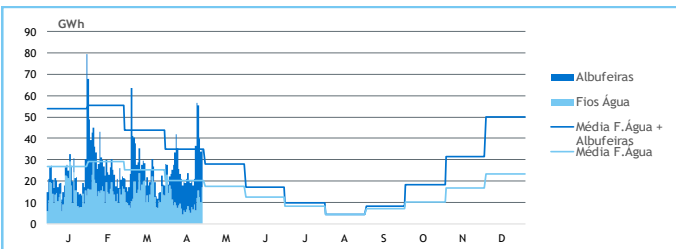
ANO

	2019	19-18	2019	19/18
<b>CONSUMO</b>	<b>6 990</b>	<b>379</b>	<b>8 649</b>	<b>-2%</b>
<b>PRODUÇÃO</b>	<b>8 072</b>	<b>-239</b>	<b>11 720</b>	<b>-2%</b>
Hídrica	3 853	-503	4 796	-21%
Mini-Hídrica	312	14	312	-10%
Eólica	4 569	1 083	4 640	4%
Biomassa	352	33	361	0%
Fotovoltaica	483	100	483	16%
Ondas	0	0	0	-
Carvão	876	-452	1 767	0%
Gás Natural - Ciclo Combinado	1 086	277	2 474	-28%
Gás Natural - Cogeração	640	3	697	5%
Outra Térmica	45	8	51	-4%
Importação	2 940	306	3 079	17%
Exportação	2 608	562	3 539	-12%

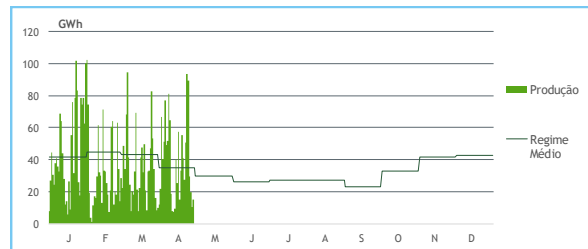
PONTAS SEMANAIS



AFLUÊNCIAS DIÁRIAS



EÓLICA DIÁRIA



HIDRAULICIDADE [GWh]

	3ª f	4ª f	5ª f	6ª f	sab	dom	2ª f	Total
<b>AFLUÊNCIA</b>	<b>21</b>	<b>36</b>	<b>57</b>	<b>55</b>	<b>40</b>	<b>34</b>	<b>35</b>	<b>278</b>
Fios de Água	9	6	12	16	12	10	17	82
Albufeiras	12	30	45	40	28	23	18	195
<b>DESCARREGAMENTOS</b>	<b>1</b>	<b>0</b>	<b>0</b>	<b>0</b>	<b>0</b>	<b>0</b>	<b>0</b>	<b>3</b>
<b>ARMAZENAMENTO</b>	<b>1 854</b>	<b>1 890</b>	<b>1 923</b>	<b>1 944</b>	<b>1 952</b>	<b>1 970</b>	<b>1 973</b>	

ARMAZENAMENTO

