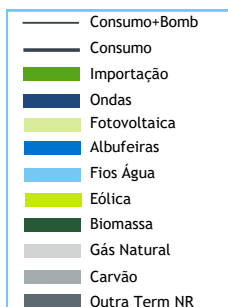


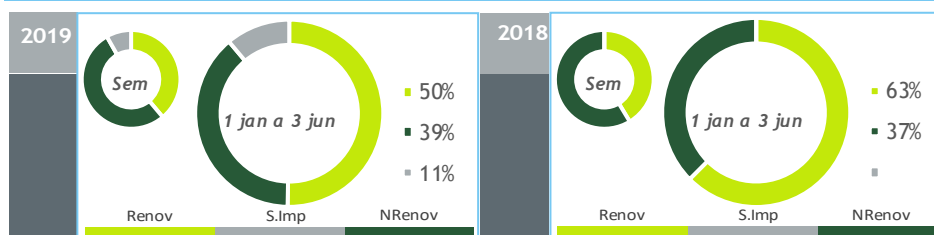
valores provisórios



BALANÇO DE PRODUÇÃO

28 MAI a 03 JUN

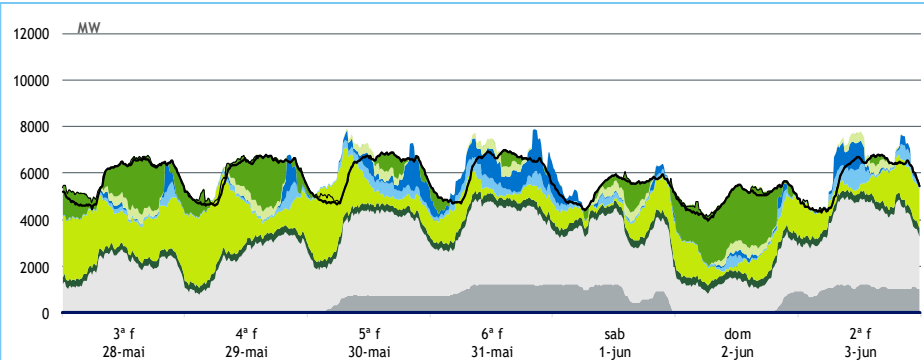
[GWh]	SEMANA 22		ANO	
	2019	19-18	2019	19/18
CONSUMO	958	93	21 556	-2.1%
<i>corrigido temperatura</i>	921	55	21 652	-0.8%
PRODUÇÃO TOTAL	889	-48	19 892	-17%
TÉRMICA	562	-30	9 467	-4%
HIDRÁULICA	87	-84	4 197	-44%
EÓLICA	213	53	5 796	-8%
FOTOVOLTAICA	28	13	432	37%
SALDO IMPORTADOR	79	127	2 407	+/-
BOMBAGEM	10	-14	743	-19%
POTÊNCIA MÁXIMA [MW]				
CONSUMO	6 989	506	8 650	-2%
dia/mês/hora	31/05 14.45		15/01 20.00	
PRODUÇÃO	7 941	-159	11 720	-2%
dia/mês/hora	30/05 07.45		10/01 19.30	



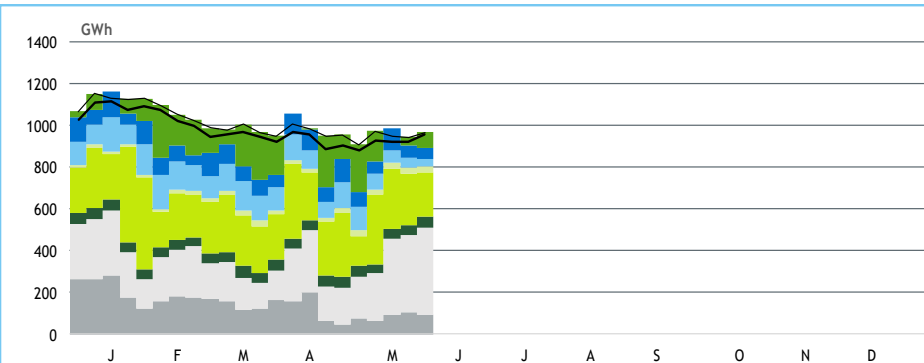
HIDRAULICIDADE

AFLUÊNCIA SEMANAL [GWh]	2019	2018	Regime Médio
TOTAL	62	156	183
FIOS DE ÁGUA	28	101	108
ALBUFEIRAS	23	40	55
MINI-HÍDRICAS (produção)	12	16	21
ARMAZENAMENTO [GWh (% do máximo)]	1 985 (62%)	2 627 (82%)	2 361 (74%)

DIAGRAMAS DE CARGA



REPARTIÇÃO DA PRODUÇÃO



Valores referidos à Produção líquida

PRODUÇÃO [GWh]

SEMANA 22

ANO

	3ª f	4ª f	5ª f	6ª f	sab	dom	2ª f	2019	19/18	2019	19/18
CONSUMO	140	142	145	146	129	118	140	958	10,8%	21 556	-2,1%
Produção Renovável	63	63	64	57	38	37	51	373	-2%	10 910	-25%
Albufeiras	0	1	9	19	5	0	7	41	15%	1 210	-51%
Fios de Água	2	2	5	7	3	2	6	27	-73%	1 835	-48%
Mini Hídricas	2	2	2	2	2	1	1	12	-26%	551	-23%
Eólica	49	47	36	17	17	22	25	213	33%	5 796	-8%
Biomassa	7	8	7	8	8	8	8	53	-1%	1 086	-6%
Fotovoltaica	4	4	4	4	4	4	4	28	86%	432	37%
Ondas	0	0	0	0	0	0	0	0	-	0	-
Produção não Renovável	47	57	86	96	86	38	98	508	-6%	8 381	-4%
Carvão	0	0	13	25	22	2	24	85	-70%	3 098	-16%
Gás Natural - Ciclo Combinado	34	43	58	57	52	25	59	328	98%	3 202	5%
Gás Natural - Cogeração	13	14	14	14	12	10	14	89	9%	1 969	5%
Outra Térmica	1	1	1	1	1	1	1	6	1%	112	-6%
Saldo Importador	29	22	-5	-7	5	43	-10	79	+/-	2 407	+/-
Importação (Comercial)	30	24	6	5	9	43	2	118	268%	3 439	151%
Exportação (Comercial)	0	2	11	11	4	0	11	39	-50%	1 043	-57%
Produção por Bombagem	3	2	1	0	0	2	0	8	-60%	601	-20%
Consumo em Bombagem	3	3	1	0	0	2	0	10	-60%	743	-19%

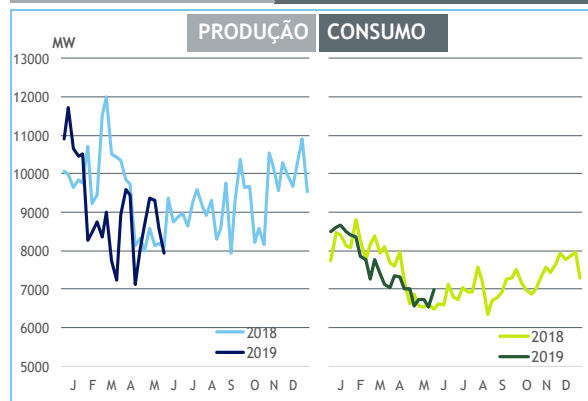
POTÊNCIA MÁXIMA [MW]

SEMANA 22

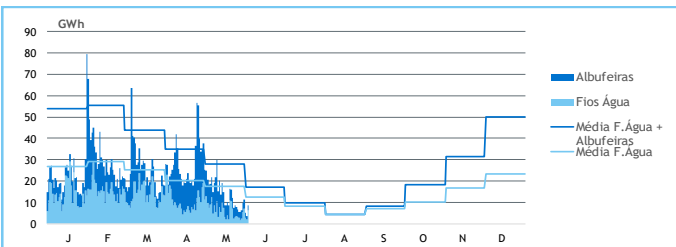
ANO

	2019	19-18	2019	19/18
CONSUMO	6 989	506	8 650	-2%
PRODUÇÃO	7 941	-159	11 720	-2%
Hídrica	2 303	-790	4 796	-21%
Mini-Hídrica	123	-31	316	-9%
Eólica	3 300	1 054	4 640	4%
Biomassa	348	-3	355	0%
Fotovoltaica	456	114	483	16%
Ondas	0	0	0	-
Carvão	1 183	-586	1 767	0%
Gás Natural - Ciclo Combinado	3 160	1 144	3 160	-8%
Gás Natural - Cogeração	658	16	709	4%
Outra Térmica	39	-1	40	-7%
Importação	2 570	1 076	3 079	13%
Exportação	2 351	441	3 539	-12%

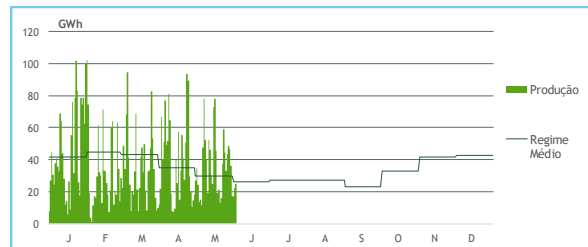
PONTAS SEMANAIS



AFLUÊNCIAS DIÁRIAS



EÓLICA DIÁRIA



HIDRAULICIDADE [GWh]

	3ª f	4ª f	5ª f	6ª f	sab	dom	2ª f	Total
AFLUÊNCIA	5	6	10	11	5	4	9	50
Fios de Água	2	2	6	7	3	2	6	28
Albufeiras	4	4	4	4	3	2	2	23
DESCARREGAMENTOS	1	1	2	2	2	0	0	7
ARMAZENAMENTO	2 014	2 016	2 009	1 992	1 989	1 990	1 985	

ARMAZENAMENTO

