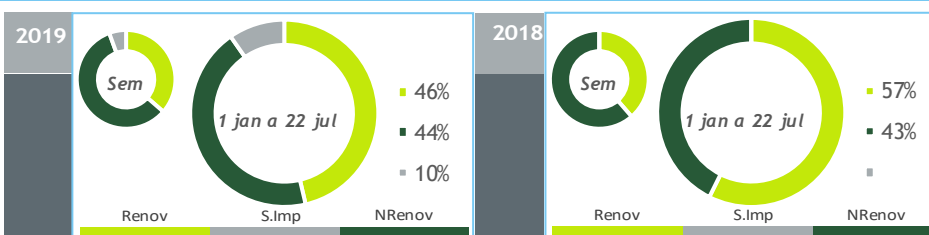


BALANÇO DE PRODUÇÃO

16 JUL a 22 JUL

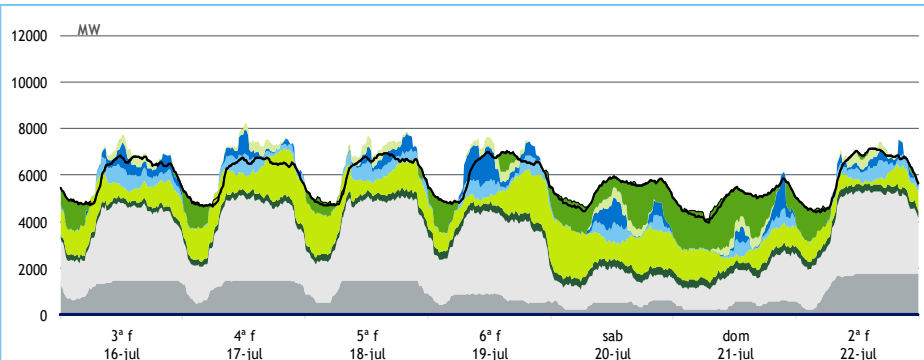
[GWh]	SEMANA 29		ANO	
	2019	19-18	2019	19-18
CONSUMO	970	14	28 083	-1.8%
<i>corrigido temperatura</i>	972	11	28 193	-0.7%
PRODUÇÃO TOTAL	920	-200	26 218	-17%
TÉRMICA	613	-127	13 889	-5%
HIDRÁULICA	98	-98	4 795	-47%
EÓLICA	183	23	6 931	-6%
FOTOVOLTAICA	26	2	603	33%
SALDO IMPORTADOR	54	211	2 731	+/-
BOMBAGEM	4	-4	865	-12%
POTÊNCIA MÁXIMA [MW]				
CONSUMO	7 142	200	8 650	-2%
dia/mês/hora	22/07 15.00		15/01 20.00	
PRODUÇÃO	8 211	-1388	11 720	-2%
dia/mês/hora	17/07 12.15		10/01 19.30	



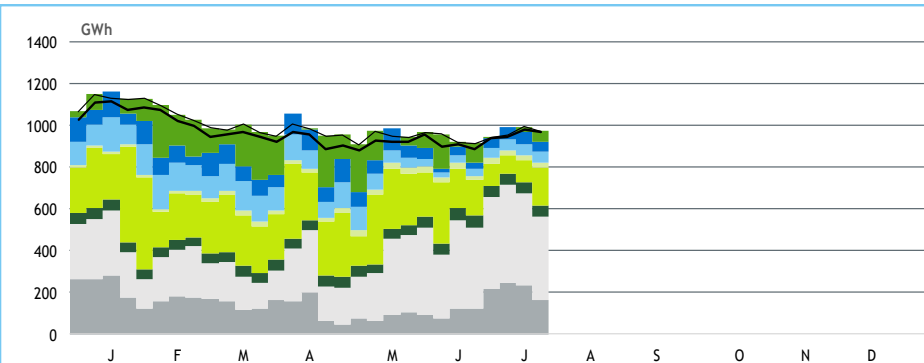
HIDRAULICIDADE

AFLUÊNCIA SEMANAL [GWh]	2019	2018	Regime Médio
TOTAL	58	112	72
FIOS DE ÁGUA	48	88	59
ALBUFEIRAS	5	16	8
MINI-HÍDRICAS (produção)	5	7	5
ARMAZENAMENTO [GWh (% do máximo)]	1 840 (58%)	2 292 (72%)	2 082 (65%)

DIAGRAMAS DE CARGA



REPARTIÇÃO DA PRODUÇÃO



PRODUÇÃO [GWh]

SEMANA 29

ANO

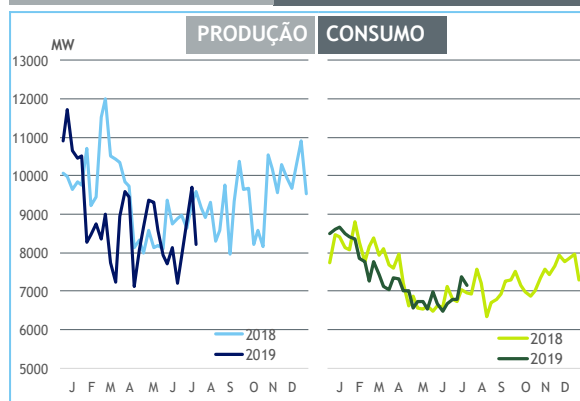
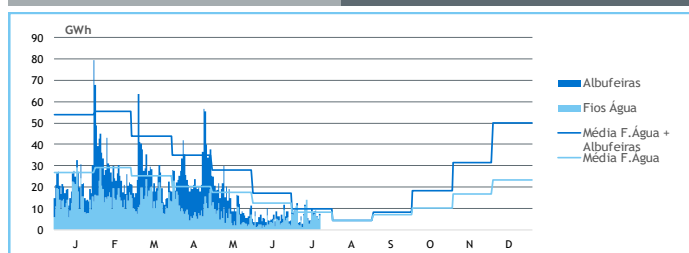
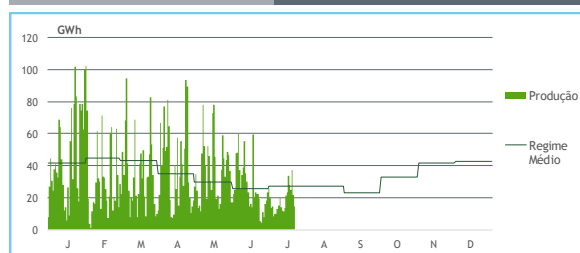
	3ª f	4ª f	5ª f	6ª f	sab	dom	2ª f	2019	19/18	2019	19/18
CONSUMO	144	143	145	146	129	119	145	970	1.5%	28 083	-1.8%
Produção Renovável	49	54	52	57	62	43	37	353	-18%	13 092	-26%
Albufeiras	8	4	5	11	6	4	4	42	-55%	1 417	-53%
Fios de Água	8	6	7	8	6	5	7	48	-46%	2 068	-53%
Mini Hídricas	1	1	1	1	1	1	1	5	-38%	610	-25%
Eólica	23	33	28	25	37	22	14	183	14%	6 931	-6%
Biomassa	6	6	7	8	8	8	8	50	-12%	1 463	-5%
Fotovoltaica	3	3	4	4	4	4	4	26	8%	603	33%
Ondas	0	0	0	0	0	0	0	0	-	0	-
Produção não Renovável	94	98	99	89	39	42	103	563	-18%	12 425	-5%
Carvão	30	30	29	16	10	9	33	157	-40%	4 220	-23%
Gás Natural - Ciclo Combinado	51	54	57	59	18	23	56	318	-3%	5 484	11%
Gás Natural - Cogeração	13	13	13	13	10	9	13	83	-6%	2 568	3%
Outra Térmica	1	1	1	1	1	1	1	6	11%	153	-3%
Saldo Importador	0	-9	-6	1	28	34	6	54	+/-	2 731	+/-
Importação (Comercial)	7	5	4	9	28	35	9	96	>	4 122	171%
Exportação (Comercial)	7	14	10	8	0	1	3	42	-75%	1 399	-59%
Produção por Bombagem	0	0	1	0	1	1	0	3	-47%	700	-12%
Consumo em Bombagem	0	0	1	0	1	1	0	4	-47%	865	-12%

POTÊNCIA MÁXIMA [MW]

SEMANA 29

ANO

	2019	19-18	2019	19/18
CONSUMO	7 142	200	8 650	-2%
PRODUÇÃO	8 211	-1 388	11 720	-2%
Hídrica	2 246	-1 483	4 796	-21%
Mini-Hídrica	60	-27	316	-9%
Eólica	2 286	4	4 646	4%
Biomassa	343	-19	356	-1%
Fotovoltaica	466	41	495	16%
Ondas	0	0	0	-
Carvão	1 759	-1	1 767	0%
Gás Natural - Ciclo Combinado	3 069	0	3 221	-6%
Gás Natural - Cogeração	620	-31	709	4%
Outra Térmica	38	1	40	-7%
Importação	2 272	-63	3 079	13%
Exportação	1 595	-1 241	3 539	-12%

PONTAS SEMANAIS

AFLUÊNCIAS DIÁRIAS

EÓLICA DIÁRIA

HIDRAULICIDADE [GWh]

	3ª f	4ª f	5ª f	6ª f	sab	dom	2ª f	Total
AFLUÊNCIA	10	8	8	9	6	5	7	53
Fios de Água	9	7	7	8	6	5	7	48
Albufeiras	1	1	1	1	0	1	1	5
DESCARREGAMENTOS	0	0	0	0	0	0	0	2
ARMAZENAMENTO	1 873	1 870	1 866	1 855	1 848	1 844	1 840	

ARMAZENAMENTO
