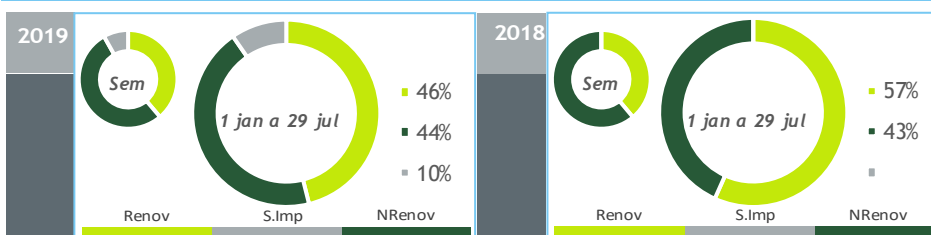


BALANÇO DE PRODUÇÃO

23 JUL a 29 JUL

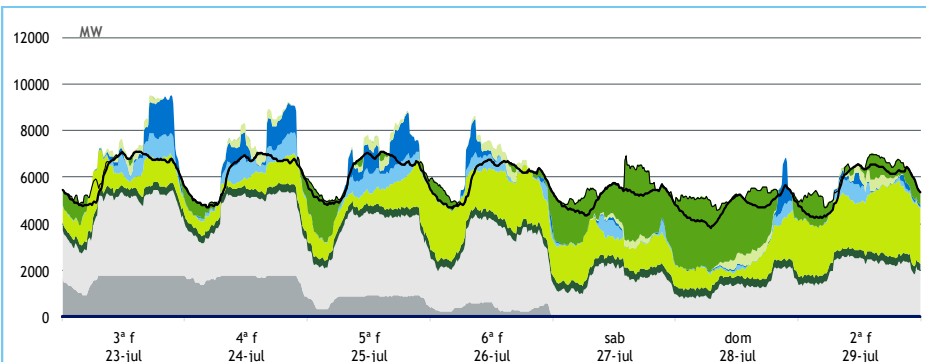
[GWh]	SEMANA 30		ANO	
	2019	19-18	2019	19-18
CONSUMO	956	5	29 039	-1.7%
<i>corrigido temperatura</i>	962	1	29 155	-0.7%
PRODUÇÃO TOTAL	915	-202	27 132	-17%
TÉRMICA	569	-168	14 458	-6%
HIDRÁULICA	94	-120	4 889	-47%
EÓLICA	227	84	7 158	-4%
FOTOVOLTAICA	25	2	628	32%
SALDO IMPORTADOR	78	240	2 809	+/-
BOMBAGEM	37	33	903	-9%
POTÊNCIA MÁXIMA [MW]				
CONSUMO	7 109	181	8 650	-2%
dia/mês/hora	23/07 15.00		15/01 20.00	
PRODUÇÃO	9 519	348	11 720	-2%
dia/mês/hora	23/07 17.15		10/01 19.30	



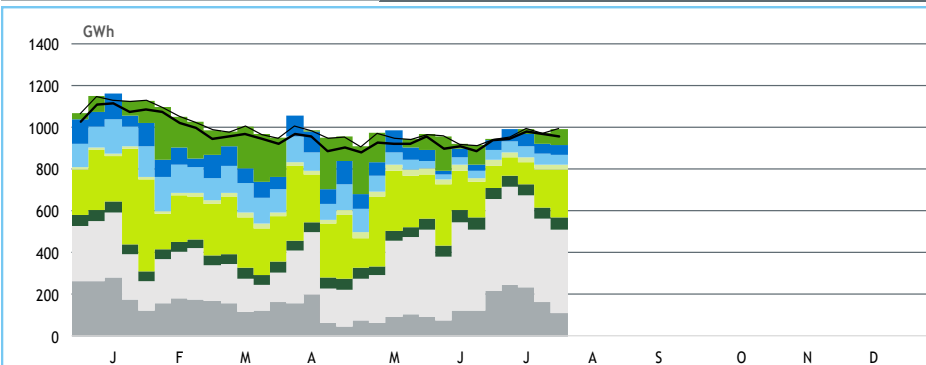
HIDRAULICIDADE

AFLUÊNCIA SEMANAL [GWh]	2019	2018	Regime Médio
TOTAL	54	129	72
FIOS DE ÁGUA	46	121	59
ALBUFEIRAS	4	2	8
MINI-HÍDRICAS (produção)	4	6	5
ARMAZENAMENTO [GWh (% do máximo)]	1 827 (57%)	2 208 (69%)	2 040 (64%)

DIAGRAMAS DE CARGA



REPARTIÇÃO DA PRODUÇÃO



PRODUÇÃO [GWh]

SEMANA 30

ANO

	3ª f	4ª f	5ª f	6ª f	sab	dom	2ª f	2019	19/18	2019	19/18
CONSUMO	148	147	147	142	124	113	136	956	0,5%	29 039	-1,7%
Produção Renovável	53	52	58	69	39	32	72	374	-14%	13 465	-25%
Albufeiras	7	11	12	2	-7	-6	-5	14	-83%	1 431	-54%
Fios de Água	9	11	10	5	4	2	5	45	-62%	2 114	-54%
Mini Hídricas	1	1	1	1	1	1	1	4	-36%	614	-25%
Eólica	24	18	24	48	31	22	59	227	58%	7 158	-4%
Biomassa	8	8	8	8	8	8	8	58	2%	1 521	-5%
Fotovoltaica	4	4	3	4	2	4	4	25	6%	628	32%
Ondas	0	0	0	0	0	0	0	0	-	0	-
Produção não Renovável	110	111	90	79	39	32	50	511	-25%	12 936	-6%
Carvão	39	39	18	8	0	0	0	103	-63%	4 323	-25%
Gás Natural - Ciclo Combinado	58	57	58	56	29	22	37	318	1%	5 802	10%
Gás Natural - Cogeração	13	13	13	13	10	9	13	85	0%	2 653	3%
Outra Térmica	1	1	1	1	1	1	1	5	1%	158	-3%
Saldo Importador	-15	-15	-1	-6	47	52	16	78	+/-	2 809	+/-
Importação (Comercial)	5	4	11	5	49	53	16	145	>	4 266	179%
Exportação (Comercial)	20	20	12	11	2	2	1	67	-61%	1 465	-60%
Produção por Bombagem	2	0	2	2	8	9	7	30	>	730	-9%
Consumo em Bombagem	3	0	2	3	10	11	9	37	>	903	-9%

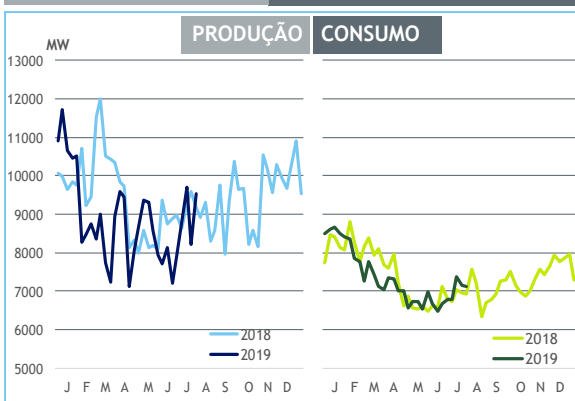
POTÊNCIA MÁXIMA [MW]

SEMANA 30

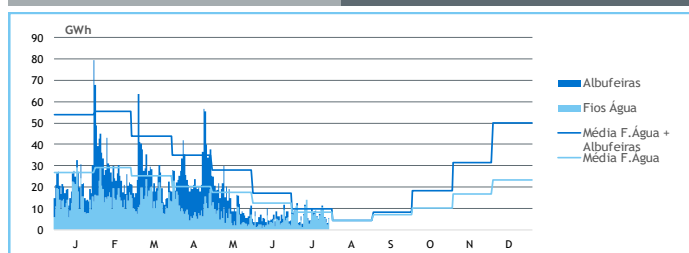
ANO

	2019	19-18	2019	19/18
CONSUMO	7 109	181	8 650	-2%
PRODUÇÃO	9 519	348	11 720	-2%
Hídrica	2 632	-157	4 796	-21%
Mini-Hídrica	45	-23	316	-9%
Eólica	3 204	1 112	4 646	4%
Biomassa	367	12	367	1%
Fotovoltaica	487	54	495	14%
Ondas	0	0	0	-
Carvão	1 761	3	1 767	0%
Gás Natural - Ciclo Combinado	3 180	304	3 221	-6%
Gás Natural - Cogeração	631	-18	709	4%
Outra Térmica	38	0	40	-7%
Importação	3 680	2 881	3 680	35%
Exportação	2 721	12	3 539	-12%

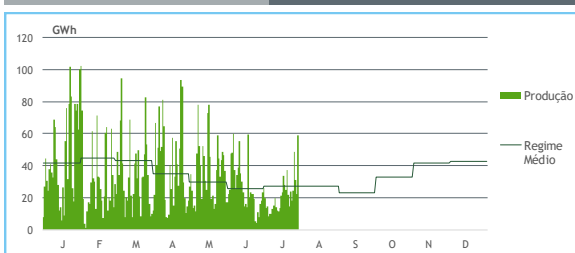
PONTAS SEMANAIS



AFLUÊNCIAS DIÁRIAS



EÓLICA DIÁRIA



HIDRAULICIDADE [GWh]

	3ª f	4ª f	5ª f	6ª f	sab	dom	2ª f	Total
AFLUÊNCIA	9	11	10	6	5	3	5	50
Fios de Água	9	11	10	5	4	2	5	46
Albufeiras	0	1	0	1	1	1	0	4
DESCARREGAMENTOS	0	0	0	0	0	0	0	2
ARMAZENAMENTO	1 832	1 822	1 810	1 808	1 816	1 822	1 827	

ARMAZENAMENTO

