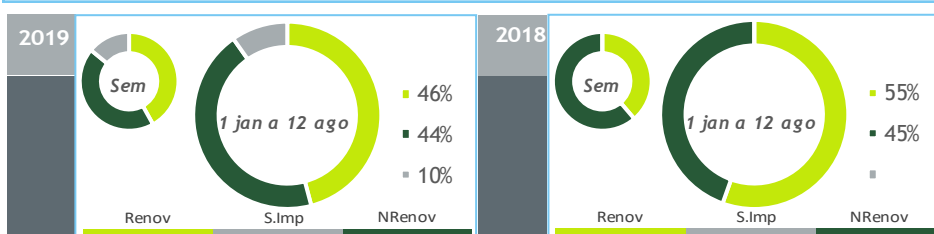


BALANÇO DE PRODUÇÃO

06 AGO a 12 AGO

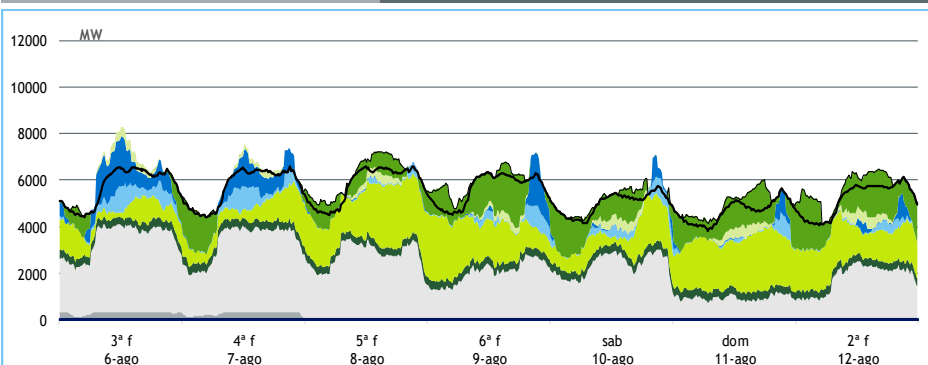
[GWh]	SEMANA 32		ANO	
	2019	19-18	2019	19-18
CONSUMO	906	-32	30 876	-1.9%
<i>corrigido temperatura</i>	911	-3	31 002	-0.8%
PRODUÇÃO TOTAL	815	-237	28 813	-17%
TÉRMICA	460	-230	15 430	-8%
HIDRÁULICA	87	-23	5 080	-47%
EÓLICA	245	17	7 622	-3%
FOTOVOLTAICA	23	-2	681	30%
SALDO IMPORTADOR	128	229	3 022	+/-
BOMBAGEM	37	24	960	-5%
POTÊNCIA MÁXIMA [MW]				
CONSUMO	6 597	-611	8 650	-2%
dia/mês/hora	08/08 21.00		15/01 20.00	
PRODUÇÃO	8 284	-1030	11 720	-2%
dia/mês/hora	06/08 12.15		10/01 19.30	



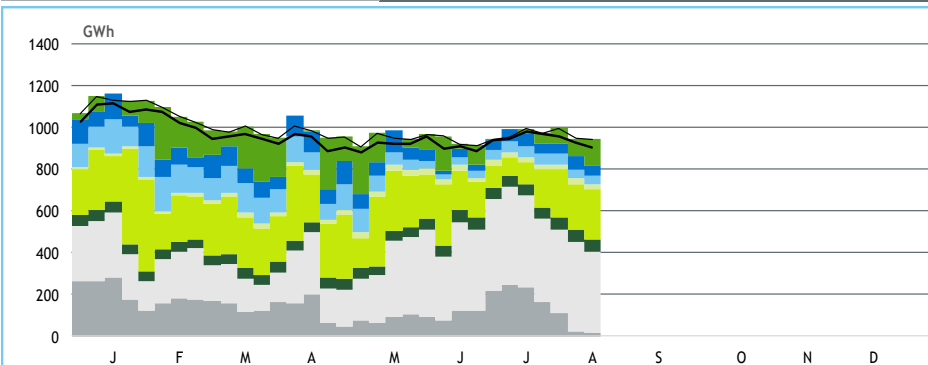
HIDRAULICIDADE

AFLUÊNCIA SEMANAL [GWh]	2019	2018	Regime Médio
TOTAL	48	70	35
FIOS DE ÁGUA	34	60	30
ALBUFEIRAS	10	5	2
MINI-HÍDRICAS (produção)	4	5	3
ARMAZENAMENTO [GWh (% do máximo)]	1 765 (55%)	2 120 (66%)	1 963 (61%)

DIAGRAMAS DE CARGA



REPARTIÇÃO DA PRODUÇÃO



PRODUÇÃO [GWh]

SEMANA 32

ANO

	3ª f	4ª f	5ª f	6ª f	sab	dom	2ª f	2019	19/18	2019	19/18
CONSUMO	138	137	139	135	120	112	125	906	-3.5%	30 876	-1.9%
Produção Renovável	60	52	57	61	43	63	47	383	-5%	14 250	-24%
Albufeiras	20	13	-7	2	0	-4	-6	18	-47%	1 498	-53%
Fios de Água	9	8	1	5	6	3	2	34	-43%	2 184	-54%
Mini Hídricas	1	0	1	1	1	1	1	4	-16%	622	-25%
Eólica	18	20	51	43	25	51	38	245	7%	7 622	-3%
Biomassa	8	9	8	8	9	9	8	59	13%	1 643	-4%
Fotovoltaica	4	2	3	2	4	4	4	23	-7%	681	30%
Ondas	0	0	0	0	0	0	0	0	-	0	-
Produção não Renovável	83	80	67	49	57	23	43	402	-37%	13 786	-9%
Carvão	6	6	0	0	0	0	0	11	-96%	4 350	-31%
Gás Natural - Ciclo Combinado	63	60	53	36	46	13	30	301	7%	6 447	10%
Gás Natural - Cogeração	13	13	14	13	10	9	13	85	-1%	2 821	3%
Outra Térmica	1	1	1	1	1	1	1	6	-1%	169	-3%
Saldo Importador	-5	5	17	27	21	28	36	128	+/-	3 022	+/-
Importação (Comercial)	6	11	17	29	24	28	36	151	>	4 541	187%
Exportação (Comercial)	11	6	0	2	3	0	0	23	-81%	1 529	-60%
Produção por Bombagem	0	0	7	5	3	6	9	31	190%	777	-5%
Consumo em Bombagem	1	1	8	6	3	8	11	37	182%	960	-5%

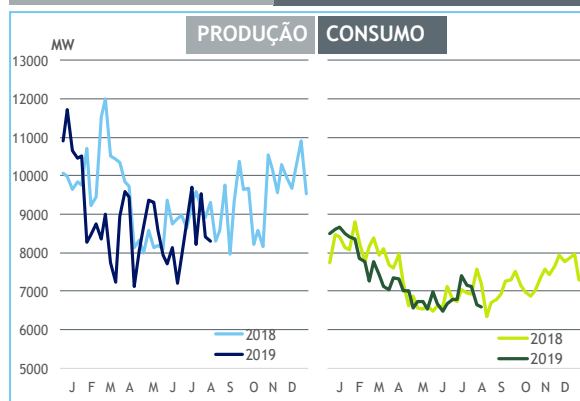
POTÊNCIA MÁXIMA [MW]

SEMANA 32

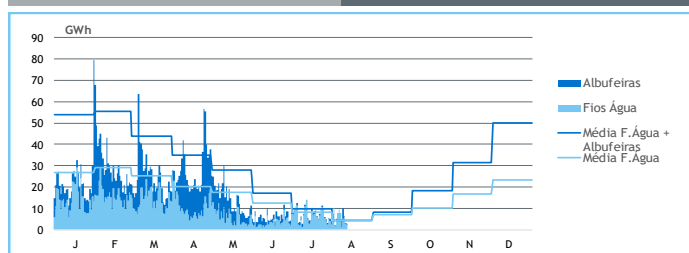
ANO

	2019	19-18	2019	19-18
CONSUMO	6 597	-611	8 650	-2%
PRODUÇÃO	8 284	-1 030	11 720	-2%
Hídrica	3 213	998	4 796	-21%
Mini-Hídrica	56	0	316	-9%
Eólica	2 851	-245	4 646	4%
Biomassa	389	45	397	10%
Fotovoltaica	490	47	502	13%
Ondas	0	0	0	-
Carvão	284	-1 477	1 767	0%
Gás Natural - Ciclo Combinado	3 192	302	3 221	-6%
Gás Natural - Cogeração	650	14	709	4%
Outra Térmica	38	2	40	-7%
Importação	2 569	1 567	3 680	35%
Exportação	1 799	-517	3 539	-12%

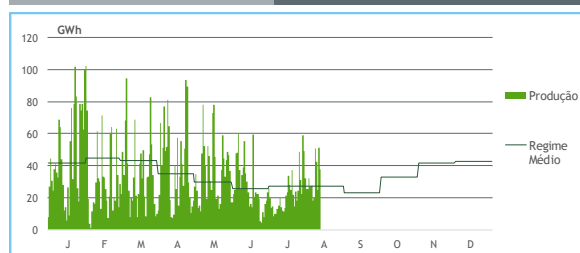
PONTAS SEMANAIS



AFLUÊNCIAS DIÁRIAS



EÓLICA DIÁRIA



HIDRAULICIDADE [GWh]

	3ª f	4ª f	5ª f	6ª f	sab	dom	2ª f	Total
AFLUÊNCIA	9	8	5	10	6	3	3	44
Fios de Água	9	8	1	5	6	3	2	34
Albufeiras	0	0	4	5	1	0	1	10
DESCARREGAMENTOS	0	0	0	1	1	1	0	4
ARMAZENAMENTO	1 758	1 745	1 754	1 755	1 755	1 759	1 765	

ARMAZENAMENTO

