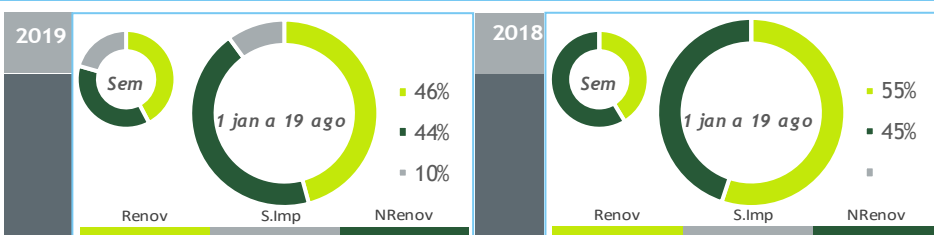


BALANÇO DE PRODUÇÃO

13 AGO a 19 AGO

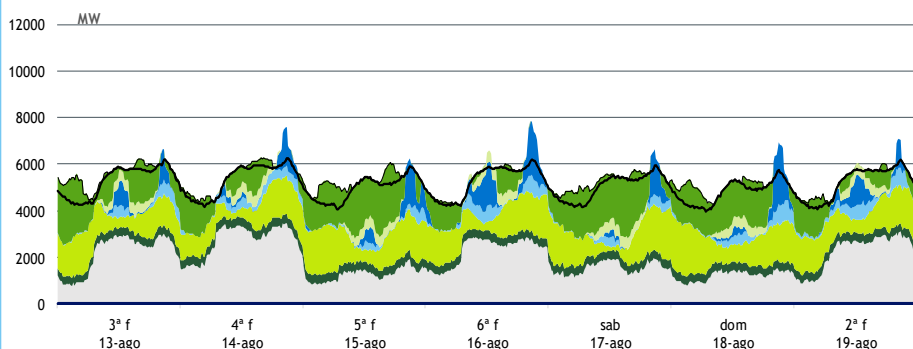
[GWh]	SEMANA 33		ANO	
	2019	19-18	2019	19-18
CONSUMO	863	-13	31 739	-1.9%
<i>corrigido temperatura</i>	865	1	31 867	-0.8%
PRODUÇÃO TOTAL	715	-197	29 528	-17%
TÉRMICA	386	-195	15 815	-9%
HIDRÁULICA	89	-15	5 169	-47%
EÓLICA	212	7	7 834	-2%
FOTOVOLTAICA	29	5	709	30%
SALDO IMPORTADOR	179	191	3 201	+/-
BOMBAGEM	31	7	990	-4%
POTÊNCIA MÁXIMA [MW]				
CONSUMO	6 256	-80	8 650	-2%
dia/mês/hora	14/08 21.00		15/01 20.00	
PRODUÇÃO	7 825	-460	11 720	-2%
dia/mês/hora	16/08 20.45		10/01 19.30	



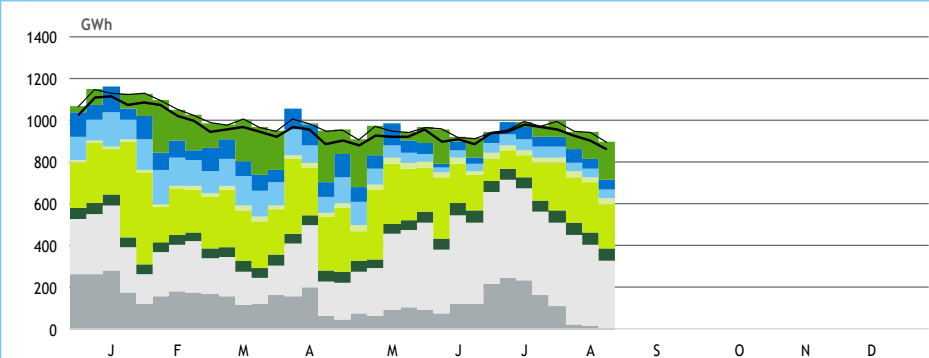
HIDRAULICIDADE

AFLUÊNCIA SEMANAL [GWh]	2019	2018	Regime Médio
TOTAL	42	49	35
FIOS DE ÁGUA	35	39	30
ALBUFEIRAS	4	5	2
MINI-HÍDRICAS (produção)	3	5	3
ARMAZENAMENTO [GWh (% do máximo)]	1 740 (55%)	2 081 (65%)	1 925 (60%)

DIAGRAMAS DE CARGA



REPARTIÇÃO DA PRODUÇÃO



PRODUÇÃO [GWh]

SEMANA 33

ANO

	3ª f	4ª f	5ª f	6ª f	sab	dom	2ª f	2019	19/18	2019	19/18
CONSUMO	127	128	119	127	121	116	125	863	-1.5%	31 739	-1.9%
Produção Renovável	45	48	53	63	47	56	56	367	-1%	14 617	-24%
Albufeiras	0	3	2	13	1	3	5	26	-38%	1 524	-53%
Fios de Água	4	6	3	7	3	5	7	34	-11%	2 218	-53%
Mini Hídricas	1	1	0	1	0	0	0	3	-26%	625	-25%
Eólica	28	25	34	30	29	34	30	212	4%	7 834	-2%
Biomassa	9	9	9	9	9	9	9	63	12%	1 706	-3%
Fotovoltaica	4	4	4	4	4	4	4	29	22%	709	30%
Ondas	0	0	0	0	0	0	0	0	-	0	-
Produção não Renovável	52	65	30	55	37	29	54	323	-38%	14 109	-10%
Carvão	0	0	0	0	0	0	0	-2	-/+	4 348	-33%
Gás Natural - Ciclo Combinado	40	53	21	42	27	20	41	244	19%	6 691	10%
Gás Natural - Cogeração	12	12	9	12	10	8	12	75	-8%	2 896	3%
Outra Térmica	1	1	1	1	1	1	1	5	-4%	174	-3%
Saldo Importador	31	16	38	9	38	31	15	179	+/-	3 201	+/-
Importação (Comercial)	32	19	38	13	39	34	17	191	280%	4 733	189%
Exportação (Comercial)	1	3	0	5	1	2	1	14	-78%	1 543	-60%
Produção por Bombagem	5	2	6	0	4	5	2	25	33%	802	-4%
Consumo em Bombagem	7	3	7	1	5	6	2	31	31%	990	-4%

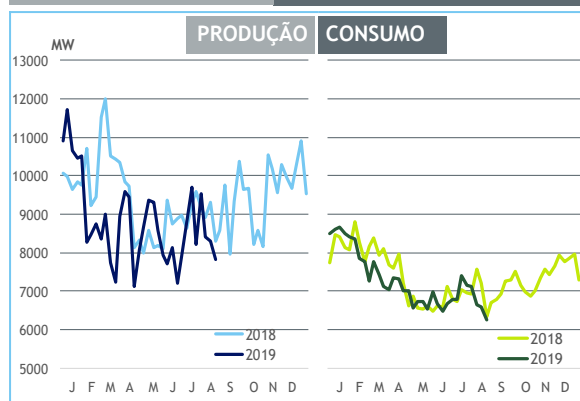
POTÊNCIA MÁXIMA [MW]

SEMANA 33

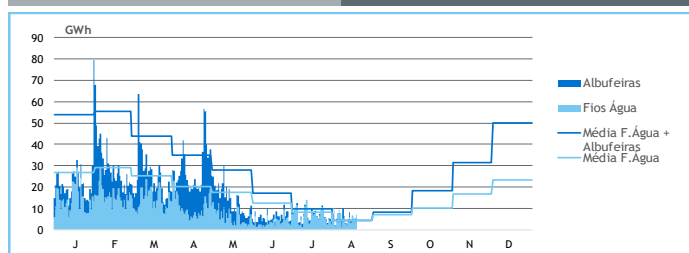
ANO

	2019	19-18	2019	19/18
CONSUMO	6 256	-80	8 650	-2%
PRODUÇÃO	7 825	-460	11 720	-2%
Hídrica	3 518	681	4 796	-21%
Mini-Hídrica	49	-14	316	-9%
Eólica	2 257	-328	4 646	4%
Biomassa	394	36	397	10%
Fotovoltaica	497	75	502	13%
Ondas	0	0	0	-
Carvão	0	-1 759	1 767	0%
Gás Natural - Ciclo Combinado	2 887	860	3 221	-6%
Gás Natural - Cogeração	596	-44	709	4%
Outra Térmica	38	3	40	-7%
Importação	2 713	598	3 680	35%
Exportação	1 660	-575	3 539	-12%

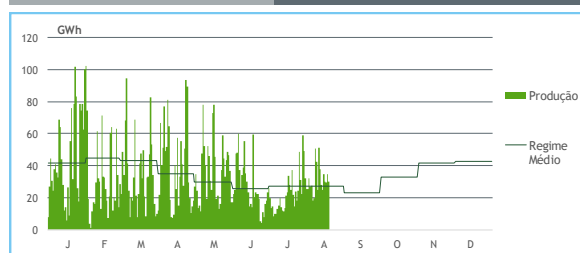
PONTAS SEMANAIS



AFLUÊNCIAS DIÁRIAS



EÓLICA DIÁRIA



HIDRAULICIDADE [GWh]

	3ª f	4ª f	5ª f	6ª f	sab	dom	2ª f	Total
AFLUÊNCIA	5	8	4	6	4	5	7	38
Fios de Água	4	6	3	7	3	6	7	35
Albufeiras	1	2	1	0	1	0	0	4
DESCARREGAMENTOS	0	0	0	0	0	0	0	1
ARMAZENAMENTO	1 766	1 765	1 764	1 750	1 750	1 746	1 740	

ARMAZENAMENTO

