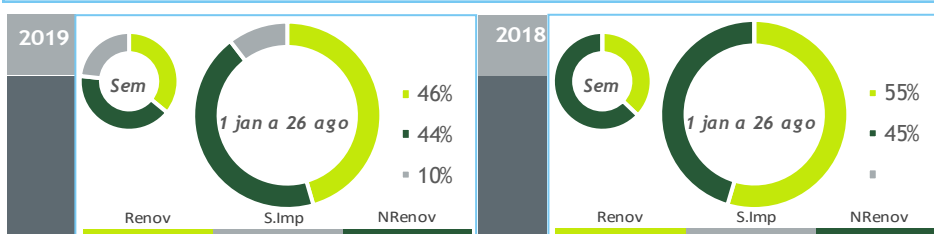


BALANÇO DE PRODUÇÃO

20 AGO a 26 AGO

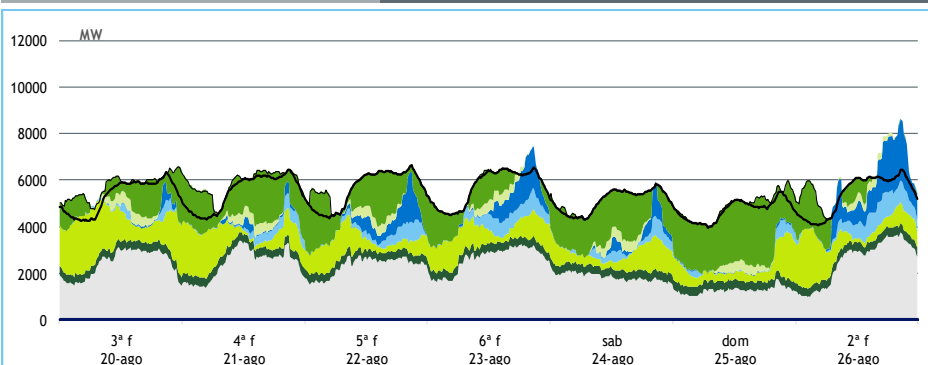
[GWh]	SEMANA 34		ANO	
	2019	19-18	2019	19-18
CONSUMO	898	-27	32 636	-2.0%
<i>corrigido temperatura</i>	885	-8	32 751	-0.8%
PRODUÇÃO TOTAL	721	-291	30 248	-17%
TÉRMICA	431	-252	16 247	-10%
HIDRÁULICA	102	-68	5 271	-46%
EÓLICA	161	25	7 994	-2%
FOTOVOLTAICA	26	4	736	29%
SALDO IMPORTADOR	210	282	3 412	+/-
BOMBAGEM	33	18	1 023	-2%
POTÊNCIA MÁXIMA [MW]				
CONSUMO	6 649	-45	8 650	-2%
dia/mês/hora	22/08 20.45		15/01 20.00	
PRODUÇÃO	8 598	16	11 720	-2%
dia/mês/hora	26/08 20.30		10/01 19.30	



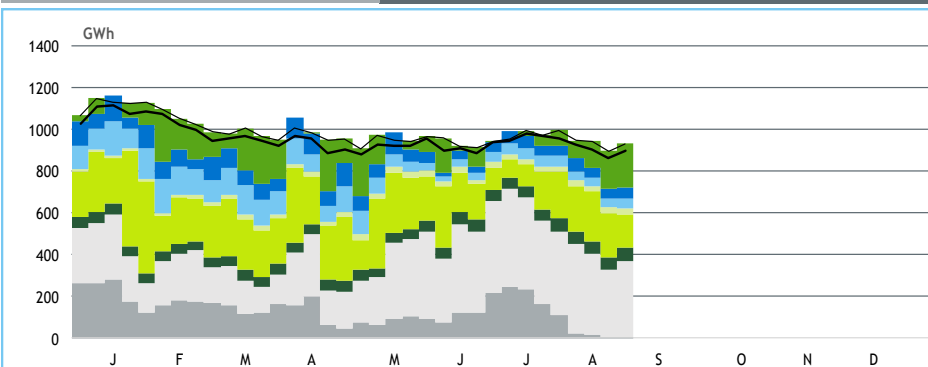
HIDRAULICIDADE

AFLUÊNCIA SEMANAL [GWh]	2019	2018	Regime Médio
TOTAL	48	78	35
FIOS DE ÁGUA	43	74	30
ALBUFEIRAS	2	-1	2
MINI-HÍDRICAS (produção)	3	4	3
ARMAZENAMENTO [GWh (% do máximo)]	1 710 (54%)	1 997 (63%)	1 882 (59%)

DIAGRAMAS DE CARGA



REPARTIÇÃO DA PRODUÇÃO



PRODUÇÃO [GWh]

SEMANA 34

ANO

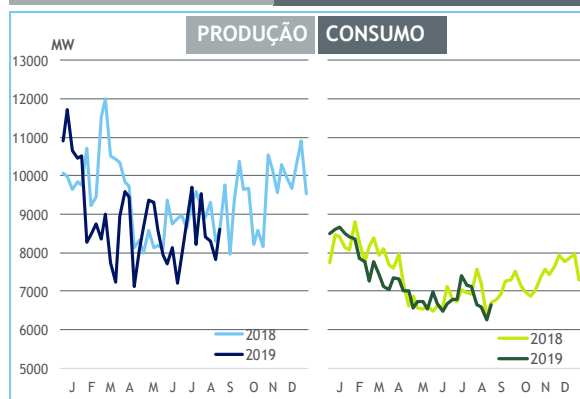
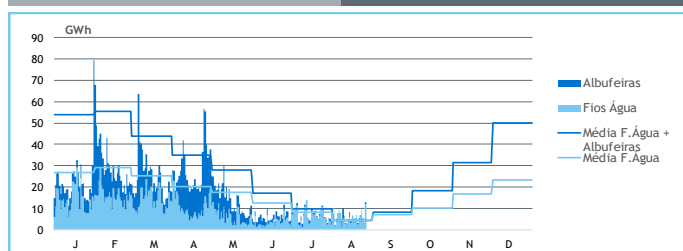
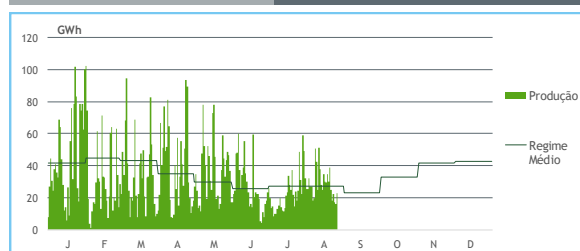
	3ª f	4ª f	5ª f	6ª f	sab	dom	2ª f	2019	19/18	2019	19/18
CONSUMO	128	132	135	137	123	113	129	898	-2.9%	32 636	-2.0%
Produção Renovável	49	38	45	57	41	29	66	325	-13%	14 942	-24%
Albufeiras	-6	-5	8	12	5	-3	19	29	-63%	1 554	-53%
Fios de Água	2	5	6	9	5	3	12	43	-42%	2 261	-53%
Mini Hídricas	0	0	0	0	0	0	0	3	-26%	629	-25%
Eólica	39	25	18	22	17	16	23	161	18%	7 994	-2%
Biomassa	9	9	9	9	9	9	9	62	15%	1 769	-3%
Fotovoltaica	4	4	4	4	4	3	3	26	17%	736	29%
Ondas	0	0	0	0	0	0	0	0	-	0	-
Produção não Renovável	58	58	55	63	44	30	60	369	-41%	14 478	-11%
Carvão	0	0	0	0	0	0	0	-2	-/+	4 346	-36%
Gás Natural - Ciclo Combinado	45	45	43	50	34	21	48	287	-1%	6 978	9%
Gás Natural - Cogeração	12	12	12	12	10	9	12	78	-8%	2 974	2%
Outra Térmica	1	1	1	1	1	1	1	6	6%	180	-3%
Saldo Importador	23	38	36	18	38	54	4	210	+/-	3 412	+/-
Importação (Comercial)	23	39	36	20	38	54	17	227	>	4 960	198%
Exportação (Comercial)	0	2	1	2	0	0	13	18	-83%	1 560	-61%
Produção por Bombagem	8	7	3	0	0	3	5	27	124%	828	-3%
Consumo em Bombagem	9	9	4	0	1	4	6	33	125%	1 023	-2%

POTÊNCIA MÁXIMA [MW]

SEMANA 34

ANO

	2019	19-18	2019	19/18
CONSUMO	6 649	-45	8 650	-2%
PRODUÇÃO	8 598	16	11 720	-2%
Hídrica	3 586	-19	4 796	-21%
Mini-Hídrica	41	-17	316	-9%
Eólica	2 567	362	4 646	4%
Biomassa	401	50	401	11%
Fotovoltaica	499	80	502	13%
Ondas	0	0	0	-
Carvão	0	-1 760	1 767	0%
Gás Natural - Ciclo Combinado	3 154	323	3 221	-6%
Gás Natural - Cogeração	586	-39	709	4%
Outra Térmica	38	4	40	-7%
Importação	3 020	1 251	3 680	35%
Exportação	2 148	106	3 539	-12%

PONTAS SEMANAIS

AFLUÊNCIAS DIÁRIAS

EÓLICA DIÁRIA

HIDRAULICIDADE [GWh]

	3ª f	4ª f	5ª f	6ª f	sab	dom	2ª f	Total
AFLUÊNCIA	3	5	7	9	5	3	13	45
Fios de Água	2	5	6	10	6	3	12	43
Albufeiras	1	1	0	0	0	0	1	2
DESCARREGAMENTOS	0	0	0	0	0	0	0	1
ARMAZENAMENTO	1 747	1 752	1 745	1 732	1 727	1 729	1 710	

ARMAZENAMENTO
