

2019 SEMANA 35

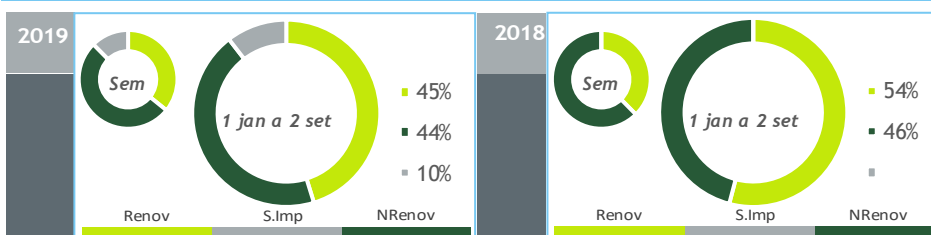
valores provisórios

— Consumo+Bomb
— Consumo
■ Importação
■ Ondas
■ Fotovoltaica
■ Albufeiras
■ Fios Água
■ Eólica
■ Biomassa
■ Gás Natural
■ Carvão
■ Outra Term NR

BALANÇO DE PRODUÇÃO

27 AGO a 02 SET

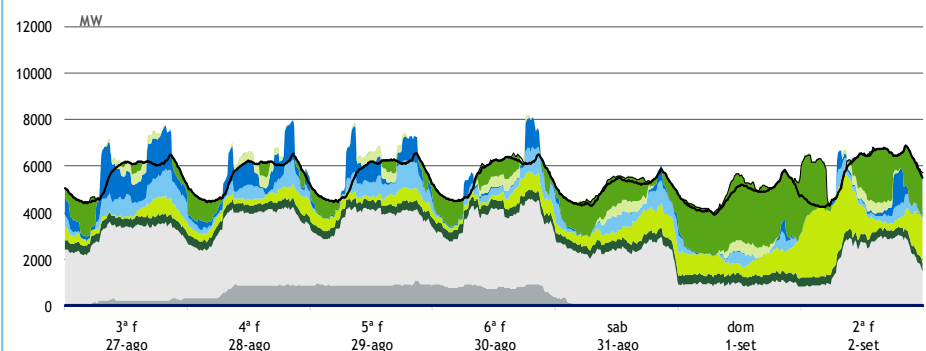
[GWh]	SEMANA 35		ANO	
	2019	19-18	2019	19-18
CONSUMO	911	-19	33 546	-2.0%
<i>corrigido temperatura</i>	909	-5	33 663	-0.8%
PRODUÇÃO TOTAL	814	-260	31 061	-18%
TÉRMICA	536	-184	16 782	-11%
HIDRÁULICA	138	-50	5 409	-46%
EÓLICA	112	-34	8 106	-3%
FOTOVOLTAICA	28	8	764	30%
SALDO IMPORTADOR	113	251	3 525	+/-
BOMBAGEM	17	10	1 040	-1%
POTÊNCIA MÁXIMA [MW]				
CONSUMO	6 887	108	8 650	-2%
dia/mês/hora	02/09 20.30		15/01 20.00	
PRODUÇÃO	8 178	-1567	11 720	-2%
dia/mês/hora	30/08 18.30		10/01 19.30	



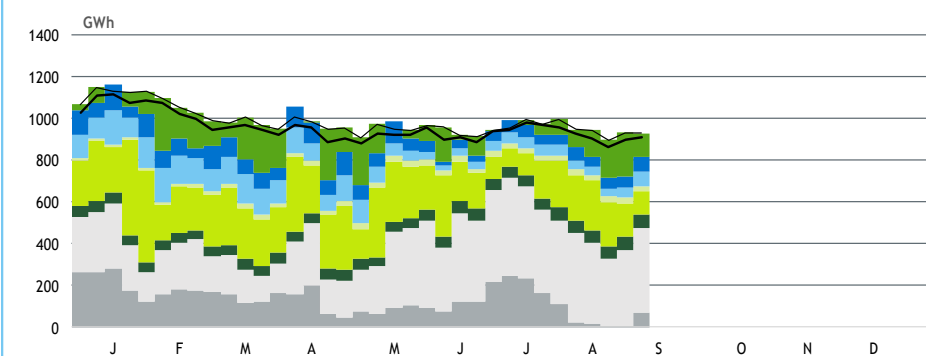
HIDRAULICIDADE

AFLUÊNCIA SEMANAL [GWh]	2019	2018	Regime Médio
TOTAL	70	84	43
FIOS DE ÁGUA	67	81	35
ALBUFEIRAS	-1	-1	4
MINI-HÍDRICAS (produção)	4	4	3
ARMAZENAMENTO [GWh (% do máximo)]	1 654 (52%)	1 895 (59%)	1 837 (58%)

DIAGRAMAS DE CARGA



REPARTIÇÃO DA PRODUÇÃO



Valores referidos à Produção líquida

PRODUÇÃO [GWh]

SEMANA 35

ANO

	3ª f	4ª f	5ª f	6ª f	sab	dom	2ª f	2019	19/18	2019	19/18
CONSUMO	133	134	135	135	121	114	138	911	-2.0%	33 546	-2.0%
Produção Renovável	61	47	49	37	40	37	56	327	-19%	15 268	-23%
Albufeiras	25	15	13	5	0	-2	-3	54	-45%	1 607	-53%
Fios de Água	14	9	12	9	11	6	6	67	-17%	2 327	-53%
Mini Hídricas	1	1	1	1	1	0	0	4	-11%	632	-25%
Eólica	9	9	10	10	15	20	39	112	-23%	8 106	-3%
Biomassa	9	9	9	9	9	9	9	63	18%	1 831	-2%
Fotovoltaica	4	4	4	4	4	4	4	28	40%	764	30%
Ondas	0	0	0	0	0	0	0	0	-	0	-
Produção não Renovável	74	86	90	91	58	22	51	473	-29%	14 951	-12%
Carvão	4	16	21	19	0	0	0	60	-79%	4 407	-38%
Gás Natural - Ciclo Combinado	57	57	56	59	47	13	38	328	12%	7 306	9%
Gás Natural - Cogeração	12	12	12	12	10	8	12	80	-6%	3 053	2%
Outra Térmica	1	1	1	1	1	1	1	5	5%	185	-2%
Saldo Importador	-2	0	-5	7	23	55	33	113	+/-	3 525	+/-
Importação (Comercial)	9	8	7	15	24	55	36	154	>	5 114	204%
Exportação (Comercial)	11	8	11	7	1	0	3	41	-73%	1 601	-61%
Produção por Bombagem	0	0	0	1	2	3	8	14	147%	842	-2%
Consumo em Bombagem	0	0	0	1	2	4	10	17	141%	1 040	-1%

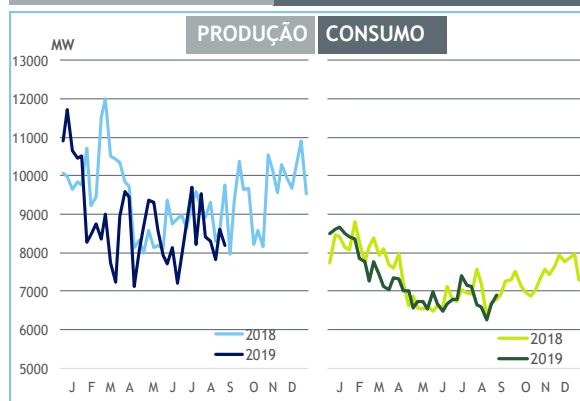
POTÊNCIA MÁXIMA [MW]

SEMANA 35

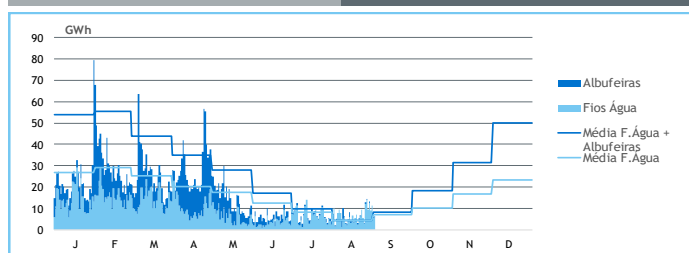
ANO

	2019	19-18	2019	19/18
CONSUMO	6 887	108	8 650	-2%
PRODUÇÃO	8 178	-1 567	11 720	-2%
Hídrica	3 026	-338	4 796	-21%
Mini-Hídrica	41	-11	316	-9%
Eólica	2 962	840	4 646	4%
Biomassa	398	54	398	10%
Fotovoltaica	486	70	502	13%
Ondas	0	0	0	-
Carvão	1 060	-700	1 767	0%
Gás Natural - Ciclo Combinado	3 134	46	3 221	-6%
Gás Natural - Cogeração	594	-36	709	4%
Outra Térmica	37	2	40	-7%
Importação	2 879	2 107	3 680	35%
Exportação	2 384	-902	3 539	-12%

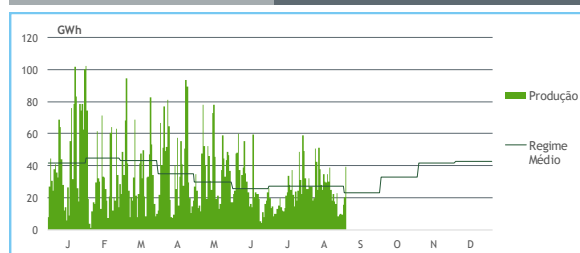
PONTAS SEMANAIS



AFLUÊNCIAS DIÁRIAS



EÓLICA DIÁRIA



HIDRAULICIDADE [GWh]

	3ª f	4ª f	5ª f	6ª f	sab	dom	2ª f	Total
AFLUÊNCIA	15	8	13	8	10	6	6	67
Fios de Água	14	9	13	9	11	6	6	67
Albufeiras	0	-1	1	-1	-1	0	0	-1
DESCARREGAMENTOS	0	0	0	0	0	0	0	1
ARMAZENAMENTO	1 686	1 669	1 657	1 651	1 649	1 651	1 654	

ARMAZENAMENTO

