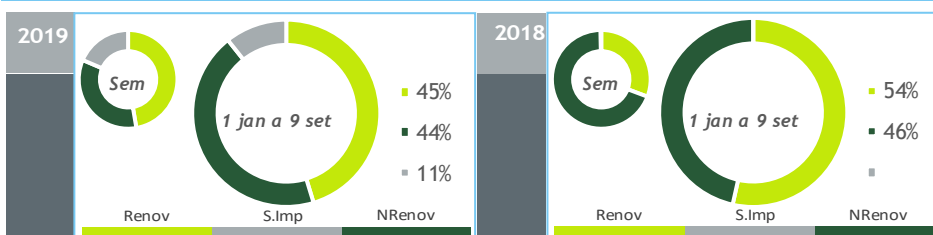


BALANÇO DE PRODUÇÃO

03 SET a 09 SET

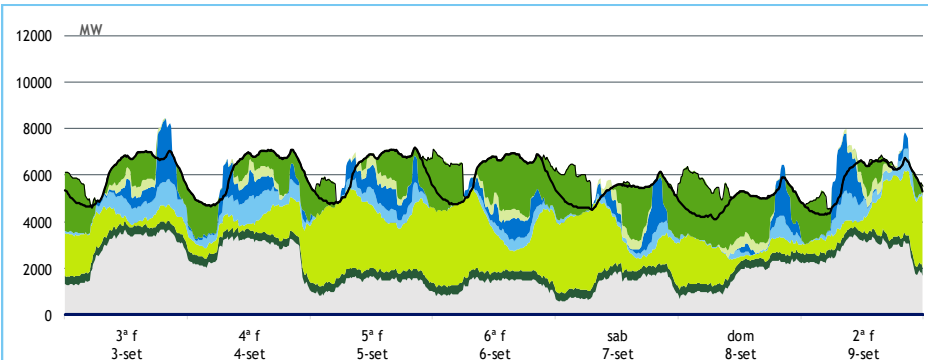
[GWh]	SEMANA 36		ANO	
	2019	19-18	2019	19/18
CONSUMO	966	10	34 513	-1.9%
<i>corrigido temperatura</i>	940	-10	34 603	-0.8%
PRODUÇÃO TOTAL	831	-136	31 892	-18%
TÉRMICA	394	-321	17 177	-12%
HIDRÁULICA	140	-6	5 548	-45%
EÓLICA	271	181	8 377	0%
FOTOVOLTAICA	27	10	790	30%
SALDO IMPORTADOR	181	179	3 707	+/-
BOMBAGEM	46	33	1 086	2%
POTÊNCIA MÁXIMA [MW]				
CONSUMO	7 173	248	8 650	-2%
dia/mês/hora	05/09 20.30		15/01 20.00	
PRODUÇÃO	8 405	457	11 720	-2%
dia/mês/hora	03/09 19.45		10/01 19.30	



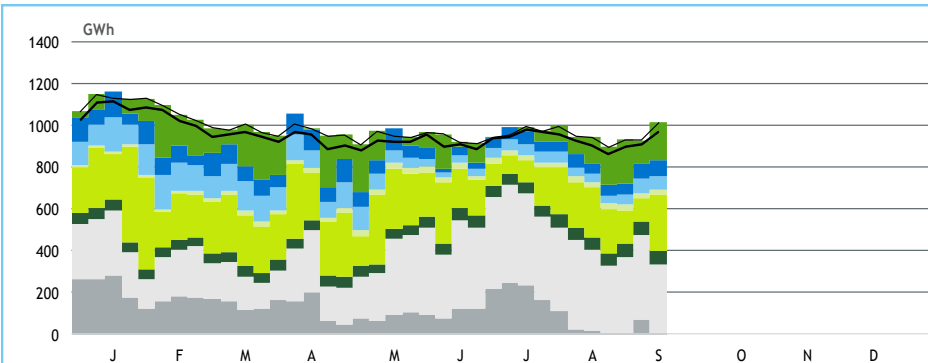
HIDRAULICIDADE

AFLUÊNCIA SEMANAL [GWh]	2019	2018	Regime Médio
TOTAL	65	79	62
FIOS DE ÁGUA	63	69	48
ALBUFEIRAS	-1	6	10
MINI-HÍDRICAS (produção)	2	4	4
ARMAZENAMENTO [GWh (% do máximo)]	1 613 (51%)	1 838 (58%)	1 789 (56%)

DIAGRAMAS DE CARGA



REPARTIÇÃO DA PRODUÇÃO



PRODUÇÃO [GWh]

SEMANA 36

ANO

	3ª f	4ª f	5ª f	6ª f	sab	dom	2ª f	2019	19/18	2019	19/18
CONSUMO	145	147	148	145	126	118	138	966	1.1%	34 513	-1.9%
Produção Renovável	58	59	97	76	68	37	65	461	57%	15 729	-22%
Albufeiras	10	11	9	-1	2	-3	9	37	-40%	1 644	-53%
Fios de Água	14	15	8	6	5	5	11	63	-8%	2 390	-52%
Mini Hídricas	0	0	0	0	0	0	0	2	-45%	635	-25%
Eólica	22	20	67	58	48	23	32	271	201%	8 377	0%
Biomassa	9	9	9	9	9	9	9	62	17%	1 893	-2%
Fotovoltaica	4	4	4	4	4	4	4	27	57%	790	30%
Ondas	0	0	0	0	0	0	0	0	-	0	-
Produção não Renovável	68	66	32	31	31	38	66	332	-50%	15 283	-13%
Carvão	0	0	0	0	0	0	0	-2	-/+	4 405	-40%
Gás Natural - Ciclo Combinado	56	53	20	19	21	30	53	252	-10%	7 558	9%
Gás Natural - Cogeração	12	12	12	11	9	8	12	76	-9%	3 129	2%
Outra Térmica	1	1	1	1	1	1	1	6	12%	191	-2%
Saldo Importador	20	21	19	40	29	44	8	181	>	3 707	+/-
Importação (Comercial)	24	23	21	42	31	46	16	203	341%	5 318	208%
Exportação (Comercial)	4	2	2	2	2	1	9	23	-49%	1 624	-61%
Produção por Bombagem	3	0	4	9	8	11	3	37	251%	879	1%
Consumo em Bombagem	4	0	5	11	9	13	3	46	252%	1 086	2%

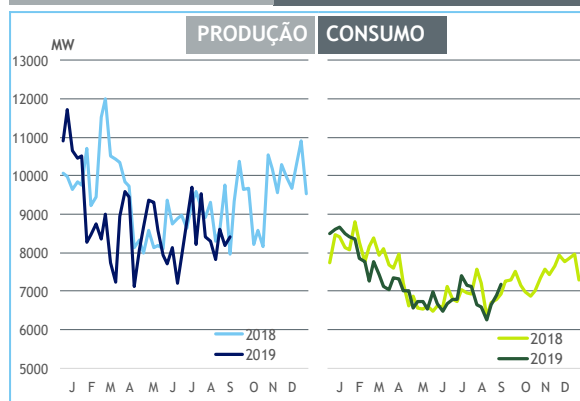
POTÊNCIA MÁXIMA [MW]

SEMANA 36

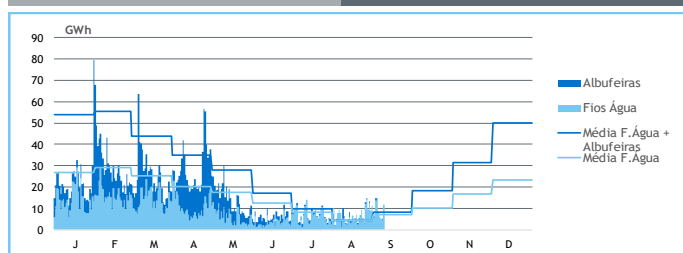
ANO

	2019	19-18	2019	19/18
CONSUMO	7 173	248	8 650	-2%
PRODUÇÃO	8 405	457	11 720	-2%
Hídrica	3 788	980	4 796	-21%
Mini-Hídrica	31	-15	316	-9%
Eólica	3 478	1 703	4 646	4%
Biomassa	398	51	398	10%
Fotovoltaica	487	105	502	13%
Ondas	0	0	0	-
Carvão	0	-1 762	1 767	0%
Gás Natural - Ciclo Combinado	3 073	708	3 221	-6%
Gás Natural - Cogeração	588	-44	709	4%
Outra Térmica	38	3	40	-7%
Importação	2 968	1 814	3 680	35%
Exportação	2 094	326	3 539	-12%

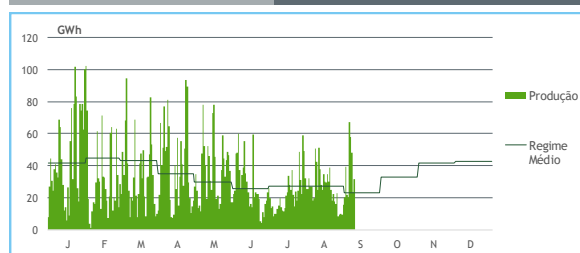
PONTAS SEMANAIS



AFLUÊNCIAS DIÁRIAS



EÓLICA DIÁRIA



HIDRAULICIDADE [GWh]

	3ª f	4ª f	5ª f	6ª f	sab	dom	2ª f	Total
AFLUÊNCIA	15	14	8	5	4	5	11	63
Fios de Água	14	15	8	6	5	5	12	63
Albufeiras	1	-1	0	0	0	0	-1	-1
DESCARREGAMENTOS	0	0	0	0	0	0	0	1
ARMAZENAMENTO	1 645	1 632	1 624	1 623	1 621	1 624	1 613	

ARMAZENAMENTO

