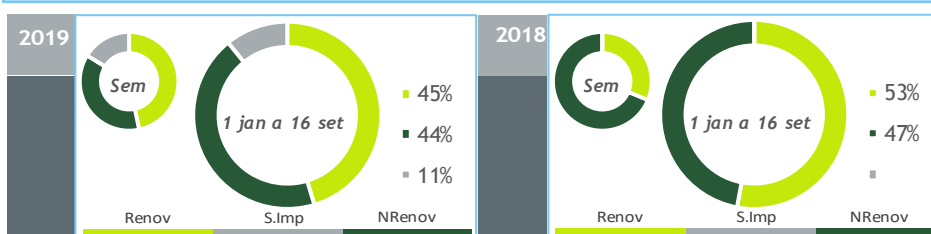


BALANÇO DE PRODUÇÃO

10 SET a 16 SET

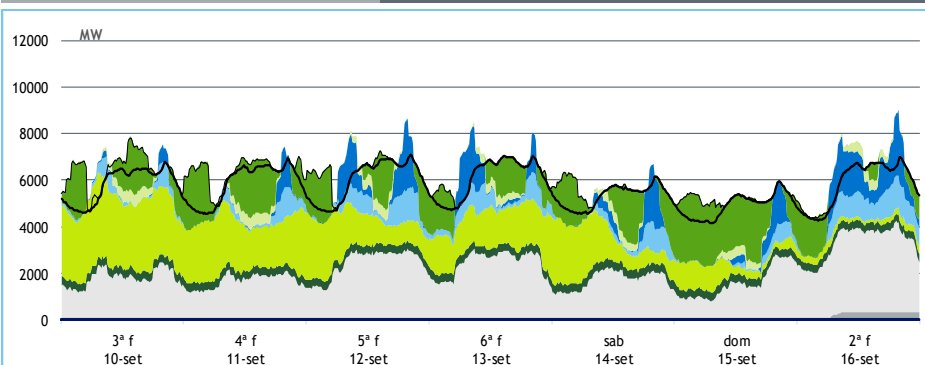
[GWh]	SEMANA 37		ANO	
	2019	19-18	2019	19-18
CONSUMO	956	-28	35 468	-1.9%
<i>corrigido temperatura</i>	939	-31	35 542	-0.8%
PRODUÇÃO TOTAL	854	-172	32 746	-18%
TÉRMICA	418	-337	17 594	-13%
HIDRÁULICA	150	-30	5 699	-45%
EÓLICA	261	191	8 637	2%
FOTOVOLTAICA	25	4	815	30%
SALDO IMPORTADOR	156	191	3 863	+/-
BOMBAGEM	55	47	1 141	6%
POTÊNCIA MÁXIMA [MW]				
CONSUMO	7 097	-165	8 650	-2%
dia/mês/hora	12/09 20.15		15/01 20.00	
PRODUÇÃO	9 006	-327	11 720	-2%
dia/mês/hora	16/09 19.45		10/01 19.30	



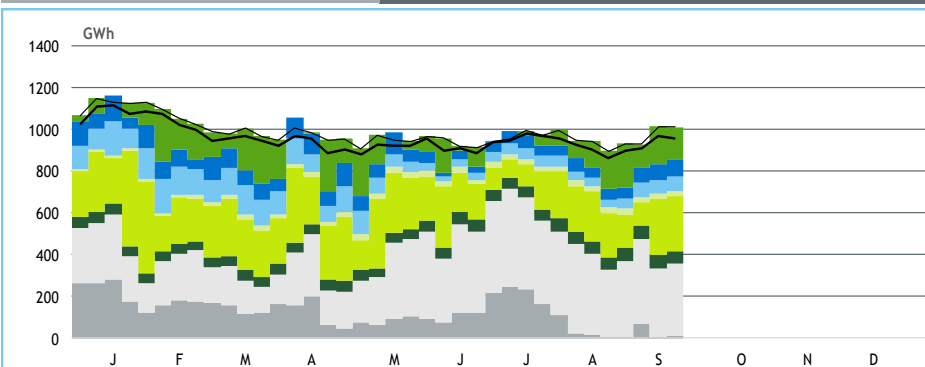
HIDRAULICIDADE

AFLUÊNCIA SEMANAL [GWh]	2019	2018	Regime Médio
TOTAL	72	100	62
FIOS DE ÁGUA	70	92	48
ALBUFEIRAS	-1	4	10
MINI-HÍDRICAS (produção)	2	4	4
ARMAZENAMENTO [GWh (% do máximo)]	1 576 (49%)	1 760 (55%)	1 742 (55%)

DIAGRAMAS DE CARGA



REPARTIÇÃO DA PRODUÇÃO



PRODUÇÃO [GWh]

SEMANA 37

ANO

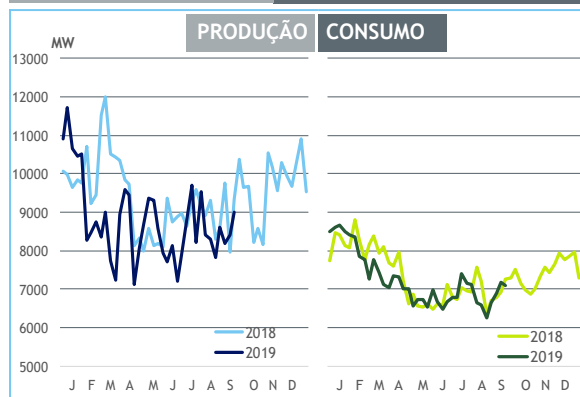
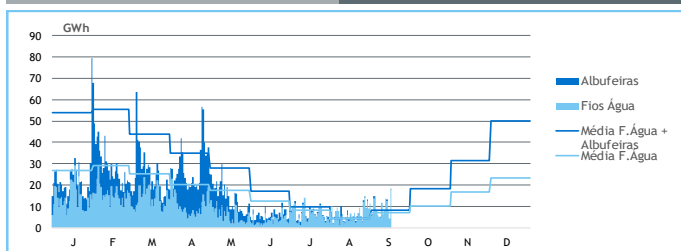
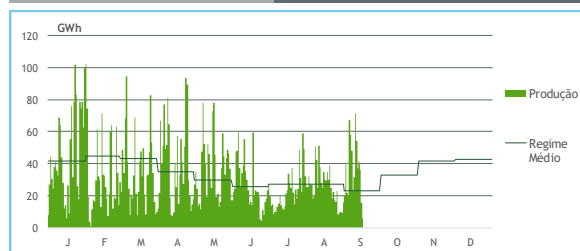
	3ª f	4ª f	5ª f	6ª f	sab	dom	2ª f	2019	19/18	2019	19/18
CONSUMO	139	141	144	146	127	118	140	956	-2.9%	35 468	-1.9%
Produção Renovável	80	68	74	75	60	33	60	451	42%	16 180	-21%
Albufeiras	-10	-6	10	11	4	1	25	34	-58%	1 678	-53%
Fios de Água	6	8	14	12	8	4	18	70	-23%	2 460	-51%
Mini Hídricas	0	0	0	0	0	0	0	2	-46%	637	-25%
Eólica	71	54	37	41	36	16	6	261	272%	8 637	2%
Biomassa	9	8	9	8	9	9	8	60	13%	1 953	-1%
Fotovoltaica	4	4	4	3	3	3	4	25	20%	815	30%
Ondas	0	0	0	0	0	0	0	0	-	0	-
Produção não Renovável	43	40	58	58	41	38	79	358	-49%	15 641	-14%
Carvão	0	0	0	0	0	0	5	3	-99%	4 408	-42%
Gás Natural - Ciclo Combinado	31	27	46	46	31	29	62	270	-16%	7 829	8%
Gás Natural - Cogeração	12	12	12	12	9	8	13	78	-5%	3 208	2%
Outra Térmica	1	1	1	1	1	1	1	6	14%	196	-2%
Saldo Importador	18	35	13	13	27	49	1	156	+/-	3 863	+/-
Importação (Comercial)	24	37	24	23	30	49	14	200	>	5 518	214%
Exportação (Comercial)	6	2	10	9	2	0	14	43	-35%	1 667	-61%
Produção por Bombagem	12	11	7	3	6	6	1	45	>	924	6%
Consumo em Bombagem	14	13	8	3	7	7	1	55	>	1 141	6%

POTÊNCIA MÁXIMA [MW]

SEMANA 37

ANO

	2019	19-18	2019	19/18
CONSUMO	7 097	-165	8 650	-2%
PRODUÇÃO	9 006	-327	11 720	-2%
Hídrica	4 383	785	4 796	-21%
Mini-Hídrica	31	-13	316	-9%
Eólica	3 641	2 511	4 646	4%
Biomassa	382	47	398	10%
Fotovoltaica	509	112	509	15%
Ondas	0	0	0	-
Carvão	283	-1 479	1 767	0%
Gás Natural - Ciclo Combinado	3 329	611	3 329	-3%
Gás Natural - Cogeração	608	-27	709	4%
Outra Térmica	39	4	40	-7%
Importação	2 946	1 871	3 680	35%
Exportação	2 283	-118	3 539	-12%

PONTAS SEMANAIS

AFLUÊNCIAS DIÁRIAS

EÓLICA DIÁRIA

HIDRAULICIDADE [GWh]

	3ª f	4ª f	5ª f	6ª f	sab	dom	2ª f	Total
AFLUÊNCIA	6	7	13	13	7	4	18	70
Fios de Água	6	8	14	12	8	4	18	70
Albufeiras	0	0	0	1	-1	0	1	-1
DESCARREGAMENTOS	0	0	0	0	0	0	0	1
ARMAZENAMENTO	1 623	1 629	1 618	1 608	1 603	1 601	1 576	

ARMAZENAMENTO
