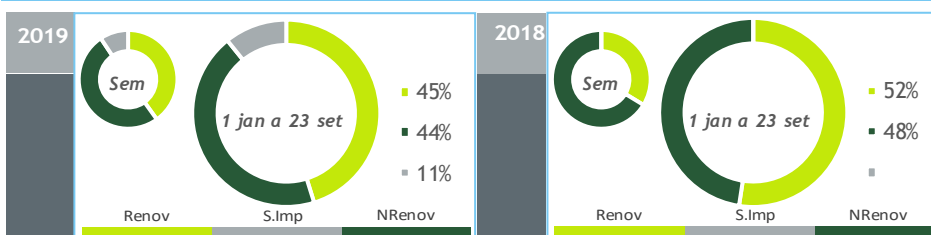


BALANÇO DE PRODUÇÃO

17 SET a 23 SET

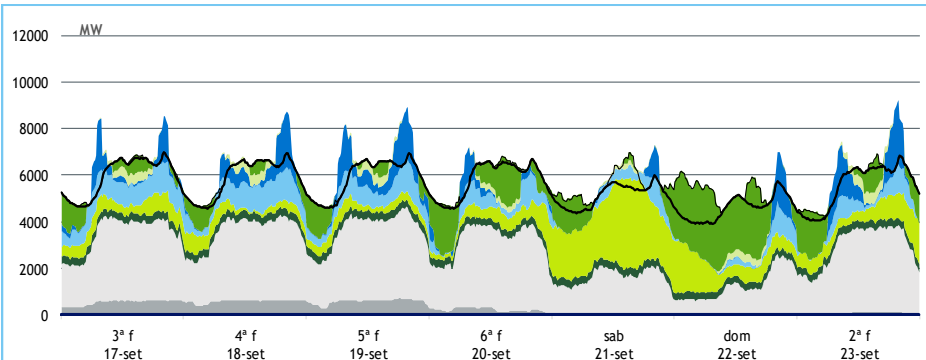
[GWh]	SEMANA 38		ANO	
	2019	19-18	2019	19-18
CONSUMO	932	-47	36 401	-2.0%
<i>corrigido temperatura</i>	931	-35	36 473	-0.9%
PRODUÇÃO TOTAL	876	-191	33 621	-18%
TÉRMICA	529	-232	18 123	-14%
HIDRÁULICA	176	-17	5 875	-44%
EÓLICA	150	60	8 788	3%
FOTOVOLTAICA	19	-2	835	29%
SALDO IMPORTADOR	88	174	3 951	+/-
BOMBAGEM	31	29	1 172	9%
POTÊNCIA MÁXIMA [MW]				
CONSUMO	6 983	-290	8 650	-2%
dia/mês/hora	17/09 20.00		15/01 20.00	
PRODUÇÃO	9 211	-1149	11 720	-2%
dia/mês/hora	23/09 19.45		10/01 19.30	



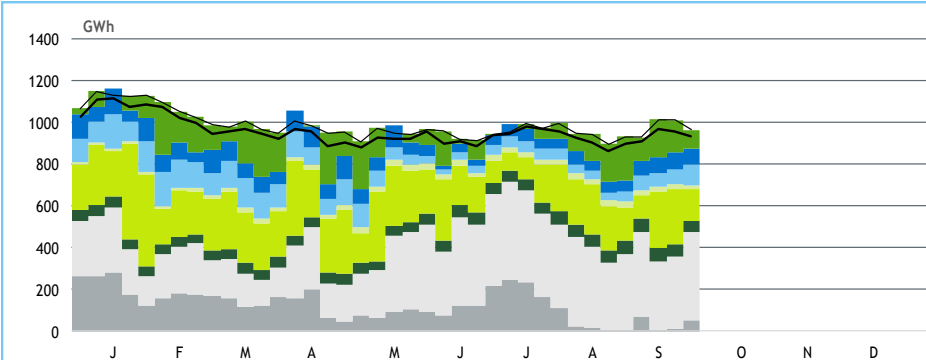
HIDRAULICIDADE

AFLUÊNCIA SEMANAL [GWh]	2019	2018	Regime Médio
TOTAL	105	119	62
FIOS DE ÁGUA	99	115	48
ALBUFEIRAS	3	0	10
MINI-HÍDRICAS (produção)	2	4	4
ARMAZENAMENTO [GWh (% do máximo)]	1 527 (48%)	1 684 (53%)	1 701 (53%)

DIAGRAMAS DE CARGA



REPARTIÇÃO DA PRODUÇÃO

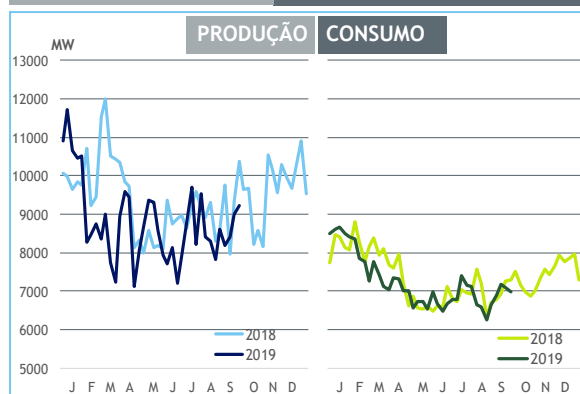
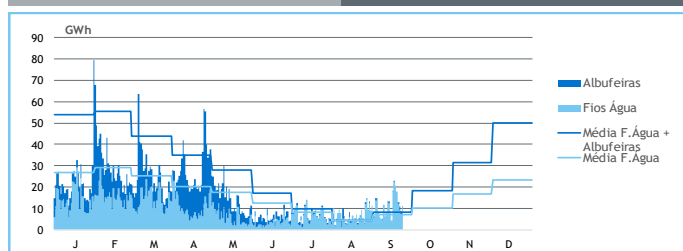
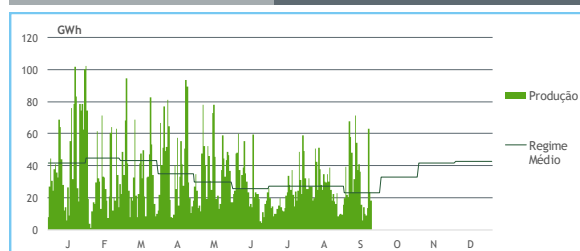


PRODUÇÃO [GWh]
SEMANA 38
ANO

	3ª f	4ª f	5ª f	6ª f	sab	dom	2ª f	2019	19/18	2019	19/18
CONSUMO	143	142	141	139	123	111	134	932	-4.8%	36 401	-2.0%
Produção Renovável	58	55	57	41	76	34	56	376	5%	16 556	-21%
Albufeiras	10	13	19	5	-5	-7	16	50	-33%	1 728	-53%
Fios de Água	22	21	18	12	9	7	10	99	-13%	2 558	-51%
Mini Hídricas	0	0	0	0	0	0	0	2	-38%	639	-25%
Eólica	14	10	9	13	63	23	18	150	66%	8 788	3%
Biomassa	8	8	8	8	8	7	8	55	0%	2 008	-1%
Fotovoltaica	3	3	3	2	1	3	4	19	-8%	835	29%
Ondas	0	0	0	0	0	0	0	0	-	0	-
Produção não Renovável	83	86	88	77	39	30	71	474	-33%	16 115	-15%
Carvão	12	13	13	4	0	0	1	42	-85%	4 450	-44%
Gás Natural - Ciclo Combinado	58	60	62	59	28	21	57	346	1%	8 175	7%
Gás Natural - Cogeração	12	12	12	12	10	9	13	80	-1%	3 288	2%
Outra Térmica	1	1	1	1	1	1	1	6	21%	202	-1%
Saldo Importador	2	0	-3	22	10	50	7	88	+/-	3 951	+/-
Importação (Comercial)	11	8	10	26	15	54	19	142	>	5 660	218%
Exportação (Comercial)	9	7	13	4	5	4	11	53	-51%	1 720	-60%
Produção por Bombagem	0	1	0	1	8	13	2	25	>	949	9%
Consumo em Bombagem	1	1	0	1	10	16	2	31	>	1 172	9%

POTÊNCIA MÁXIMA [MW]
SEMANA 38
ANO

	2019	19-18	2019	19/18
CONSUMO	6 983	-290	8 650	-2%
PRODUÇÃO	9 211	-1 149	11 720	-2%
Hídrica	3 916	320	4 796	-21%
Mini-Hídrica	45	4	316	-9%
Eólica	3 887	2 083	4 646	4%
Biomassa	356	9	398	10%
Fotovoltaica	489	81	508	15%
Ondas	0	0	0	-
Carvão	682	-1 079	1 767	0%
Gás Natural - Ciclo Combinado	3 370	420	3 370	-2%
Gás Natural - Cogeração	616	7	709	4%
Outra Térmica	39	6	40	-7%
Importação	3 483	2 432	3 680	35%
Exportação	2 989	-344	3 539	-12%

PONTAS SEMANAIS

AFLUÊNCIAS DIÁRIAS

EÓLICA DIÁRIA

HIDRAULICIDADE [GWh]

	3ª f	4ª f	5ª f	6ª f	sab	dom	2ª f	Total
AFLUÊNCIA	22	20	17	13	11	9	10	102
Fios de Água	22	21	18	12	9	7	10	99
Albufeiras	0	-1	-1	1	2	2	0	3
DESCARREGAMENTOS	0	0	0	0	0	0	0	1
ARMAZENAMENTO	1 566	1 552	1 532	1 527	1 535	1 543	1 527	

ARMAZENAMENTO
