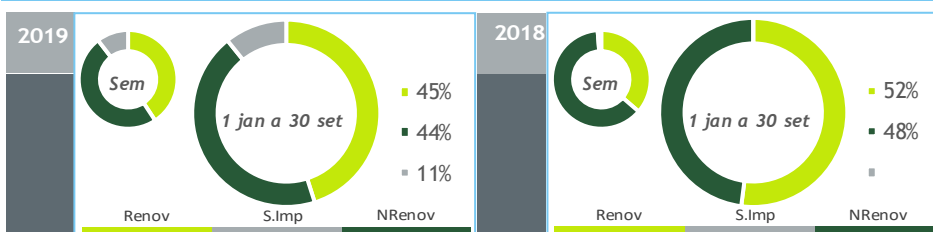




## BALANÇO DE PRODUÇÃO

24 SET a 30 SET

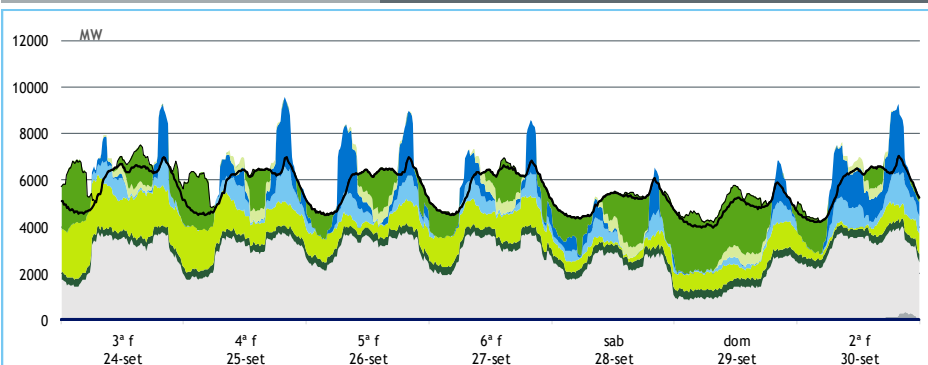
[GWh]	SEMANA 39		ANO	
	2019	19-18	2019	19-18
CONSUMO	930	-68	37 330	-2.1%
<i>corrigido temperatura</i>	933	-34	37 476	-0.8%
PRODUÇÃO TOTAL	862	-143	34 483	-17%
TÉRMICA	514	-162	18 637	-14%
HIDRÁULICA	165	-15	6 040	-44%
EÓLICA	158	28	8 945	3%
FOTOVOLTAICA	26	6	861	29%
SALDO IMPORTADOR	98	86	4 049	+/-
BOMBAGEM	30	10	1 201	10%
POTÊNCIA MÁXIMA [MW]				
CONSUMO	7 063	-444	8 650	-2%
dia/mês/hora	30/09 19.45		15/01 20.00	
PRODUÇÃO	9 576	-78	11 720	-2%
dia/mês/hora	25/09 19.45		10/01 19.30	



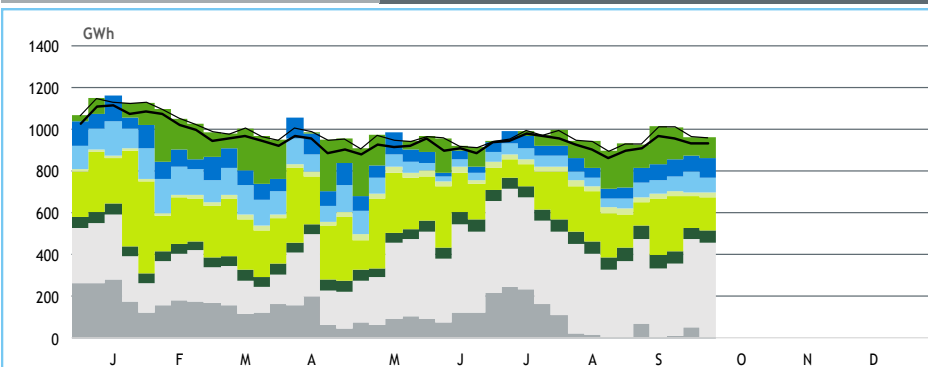
## HIDRAULICIDADE

AFLUÊNCIA SEMANAL [GWh]	2019	2018	Regime Médio
TOTAL	70	73	62
FIOS DE ÁGUA	68	67	48
ALBUFEIRAS	-1	1	10
MINI-HÍDRICAS (produção)	3	4	4
ARMAZENAMENTO [GWh (% do máximo)]	1 452 (46%)	1 590 (50%)	1 662 (52%)

## DIAGRAMAS DE CARGA



## REPARTIÇÃO DA PRODUÇÃO



# PRODUÇÃO [GWh]

SEMANA 39

ANO

	3ª f	4ª f	5ª f	6ª f	sab	dom	2ª f	2019	19/18	2019	19/18
<b>CONSUMO</b>	<b>141</b>	<b>139</b>	<b>139</b>	<b>139</b>	<b>122</b>	<b>114</b>	<b>137</b>	<b>930</b>	<b>-6,8%</b>	<b>37 330</b>	<b>-2,1%</b>
<b>Produção Renovável</b>	<b>60</b>	<b>64</b>	<b>62</b>	<b>58</b>	<b>37</b>	<b>37</b>	<b>64</b>	<b>381</b>	<b>5%</b>	<b>16 937</b>	<b>-20%</b>
Albufeiras	-4	9	21	11	8	0	27	71	-25%	1 799	-52%
Fios de Água	8	12	10	8	8	6	15	67	0%	2 625	-50%
Mini Hídricas	1	1	0	1	0	0	0	3	-21%	642	-25%
Eólica	45	31	18	26	9	19	10	158	22%	8 945	3%
Biomassa	8	8	8	8	8	8	8	57	14%	2 065	-1%
Fotovoltaica	3	4	4	4	4	4	4	26	27%	861	29%
Ondas	0	0	0	0	0	0	0	0	-	0	-
<b>Produção não Renovável</b>	<b>69</b>	<b>70</b>	<b>75</b>	<b>72</b>	<b>57</b>	<b>36</b>	<b>76</b>	<b>457</b>	<b>-27%</b>	<b>16 572</b>	<b>-15%</b>
Carvão	0	0	0	0	0	0	1	-1	-/+	4 450	-46%
Gás Natural - Ciclo Combinado	56	57	61	59	46	26	62	367	28%	8 542	8%
Gás Natural - Cogeração	13	13	13	13	11	9	13	85	12%	3 373	2%
Outra Térmica	1	1	1	1	1	1	1	5	31%	208	0%
<b>Saldo Importador</b>	<b>14</b>	<b>6</b>	<b>2</b>	<b>9</b>	<b>27</b>	<b>42</b>	<b>-3</b>	<b>98</b>	<b>&gt;</b>	<b>4 049</b>	<b>+/-</b>
Importação (Comercial)	25	19	16	17	28	44	11	161	76%	5 821	211%
Exportação (Comercial)	10	13	14	8	1	2	14	62	-23%	1 782	-60%
<b>Produção por Bombagem</b>	<b>11</b>	<b>6</b>	<b>0</b>	<b>1</b>	<b>1</b>	<b>5</b>	<b>1</b>	<b>24</b>	<b>55%</b>	<b>974</b>	<b>9%</b>
<b>Consumo em Bombagem</b>	<b>14</b>	<b>8</b>	<b>0</b>	<b>1</b>	<b>1</b>	<b>6</b>	<b>1</b>	<b>30</b>	<b>53%</b>	<b>1 201</b>	<b>10%</b>

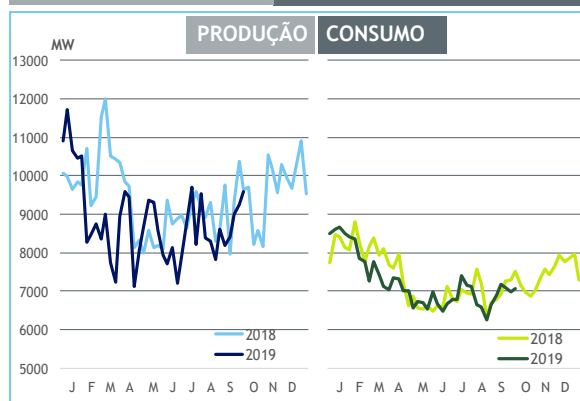
# POTÊNCIA MÁXIMA [MW]

SEMANA 39

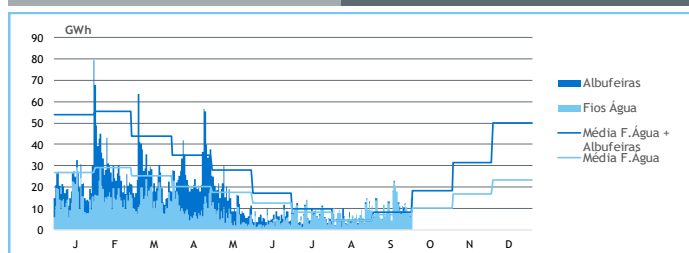
ANO

	2019	19-18	2019	19/18
<b>CONSUMO</b>	<b>7 063</b>	<b>-444</b>	<b>8 650</b>	<b>-2%</b>
<b>PRODUÇÃO</b>	<b>9 576</b>	<b>-78</b>	<b>11 720</b>	<b>-2%</b>
Hídrica	4 456	1 178	4 796	-21%
Mini-Hídrica	45	-3	316	-9%
Eólica	2 423	454	4 646	4%
Biomassa	364	34	399	10%
Fotovoltaica	513	109	513	16%
Ondas	0	0	0	-
Carvão	276	-1 486	1 767	0%
Gás Natural - Ciclo Combinado	3 191	201	3 370	-2%
Gás Natural - Cogeração	626	29	709	4%
Outra Térmica	38	8	40	-7%
Importação	2 718	648	3 680	35%
Exportação	2 920	-405	3 539	-12%

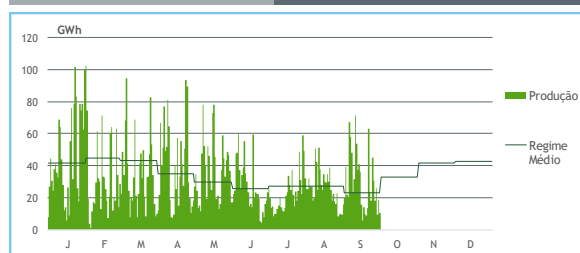
# PONTAS SEMANAIS



# AFLUÊNCIAS DIÁRIAS



# EÓLICA DIÁRIA



# HIDRAULICIDADE [GWh]

	3ª f	4ª f	5ª f	6ª f	sab	dom	2ª f	Total
<b>AFLUÊNCIA</b>	<b>10</b>	<b>13</b>	<b>9</b>	<b>8</b>	<b>7</b>	<b>7</b>	<b>13</b>	<b>67</b>
Fios de Água	8	12	10	9	8	6	15	68
Albufeiras	2	1	-1	-1	-1	1	-2	-1
<b>DESCARREGAMENTOS</b>	<b>0</b>	<b>0</b>	<b>0</b>	<b>0</b>	<b>0</b>	<b>0</b>	<b>0</b>	<b>1</b>
<b>ARMAZENAMENTO</b>	<b>1 533</b>	<b>1 524</b>	<b>1 502</b>	<b>1 490</b>	<b>1 481</b>	<b>1 481</b>	<b>1 452</b>	

# ARMAZENAMENTO

