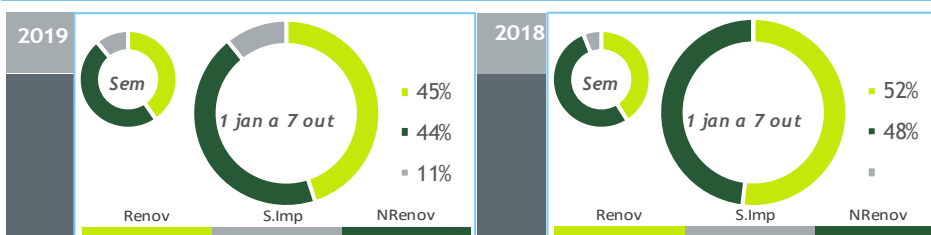




#### BALANÇO DE PRODUÇÃO

01OUT a 07 OUT

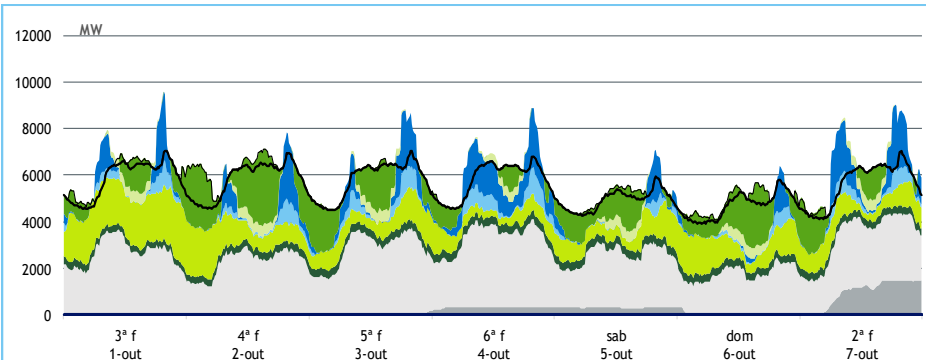
[GWh]	SEMANA 40		ANO	
	2019	19-18	2019	19-18
CONSUMO	925	4	38 255	-2.0%
<i>corrigido temperatura</i>	922	19	38 327	-0.9%
PRODUÇÃO TOTAL	846	-63	35 329	-17%
TÉRMICA	507	-34	19 142	-14%
HIDRÁULICA	136	6	6 175	-43%
EÓLICA	178	-39	9 123	2%
FOTOVOLTAICA	25	3	888	29%
SALDO IMPORTADOR	103	47	4 151	+/-
BOMBAGEM	24	-21	1 225	8%
POTÊNCIA MÁXIMA [MW]				
CONSUMO	7 050	-103	8 650	-2%
dia/mês/hora	03/10 19.45		15/01 20.00	
PRODUÇÃO	9 544	-142	11 720	-2%
dia/mês/hora	01/10 19.30		10/01 19.30	



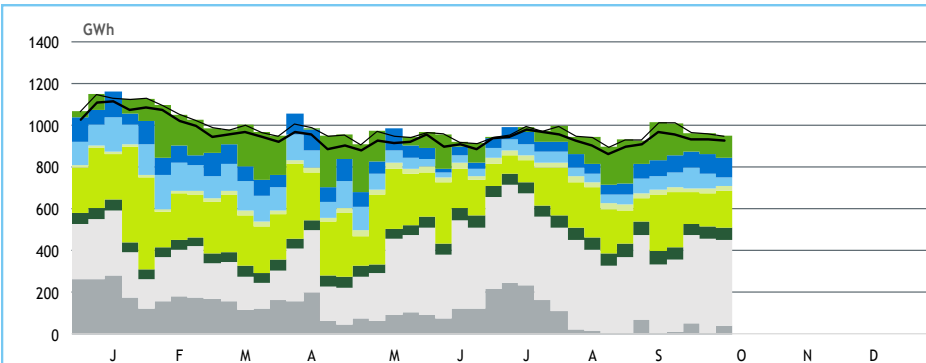
#### HIDRAULICIDADE

AFLUÊNCIA SEMANAL [GWh]	2019	2018	Regime Médio
TOTAL	36	54	140
FIOS DE ÁGUA	37	49	71
ALBUFEIRAS	-3	2	57
MINI-HÍDRICAS (produção)	3	3	12
ARMAZENAMENTO [GWh (% do máximo)]	1 369 (43%)	1 547 (48%)	1 640 (51%)

#### DIAGRAMAS DE CARGA



#### REPARTIÇÃO DA PRODUÇÃO



# PRODUÇÃO [GWh]

SEMANA 40

ANO

	3ª f	4ª f	5ª f	6ª f	sab	dom	2ª f	2019	19/18	2019	19/18
<b>CONSUMO</b>	<b>141</b>	<b>139</b>	<b>139</b>	<b>139</b>	<b>118</b>	<b>113</b>	<b>135</b>	<b>925</b>	<b>0,5%</b>	<b>38 255</b>	<b>-2,0%</b>
<b>Produção Renovável</b>	<b>73</b>	<b>49</b>	<b>54</b>	<b>61</b>	<b>39</b>	<b>43</b>	<b>57</b>	<b>375</b>	<b>-2%</b>	<b>17 311</b>	<b>-20%</b>
Albufeiras	9	4	14	26	4	0	20	78	85%	1 876	-50%
Fios de Água	5	5	6	9	2	3	6	36	-26%	2 661	-50%
Mini Hídricas	0	0	0	0	0	0	0	3	-17%	645	-25%
Eólica	48	29	20	14	20	28	19	178	-18%	9 123	2%
Biomassa	7	8	8	9	9	8	8	56	13%	2 118	-1%
Fotovoltaica	4	4	4	3	3	4	4	25	16%	888	29%
Ondas	0	0	0	0	0	0	0	0	-	0	-
<b>Produção não Renovável</b>	<b>64</b>	<b>55</b>	<b>68</b>	<b>79</b>	<b>62</b>	<b>43</b>	<b>81</b>	<b>452</b>	<b>-8%</b>	<b>17 024</b>	<b>-15%</b>
Carvão	0	0	0	6	7	0	22	34	-82%	4 484	-47%
Gás Natural - Ciclo Combinado	51	43	54	59	45	33	46	330	47%	8 872	9%
Gás Natural - Cogeração	13	12	13	13	9	9	12	82	22%	3 456	2%
Outra Térmica	1	1	1	1	1	1	1	5	-4%	213	0%
<b>Saldo Importador</b>	<b>4</b>	<b>38</b>	<b>18</b>	<b>-1</b>	<b>18</b>	<b>28</b>	<b>-3</b>	<b>103</b>	<b>84%</b>	<b>4 151</b>	<b>+/-</b>
Importação (Comercial)	15	40	26	10	22	29	16	156	32%	5 977	200%
Exportação (Comercial)	11	2	8	11	3	1	18	53	-16%	1 835	-59%
<b>Produção por Bombagem</b>	<b>3</b>	<b>8</b>	<b>0</b>	<b>0</b>	<b>2</b>	<b>4</b>	<b>1</b>	<b>19</b>	<b>-45%</b>	<b>993</b>	<b>7%</b>
<b>Consumo em Bombagem</b>	<b>4</b>	<b>10</b>	<b>0</b>	<b>0</b>	<b>3</b>	<b>5</b>	<b>1</b>	<b>24</b>	<b>-46%</b>	<b>1 225</b>	<b>8%</b>

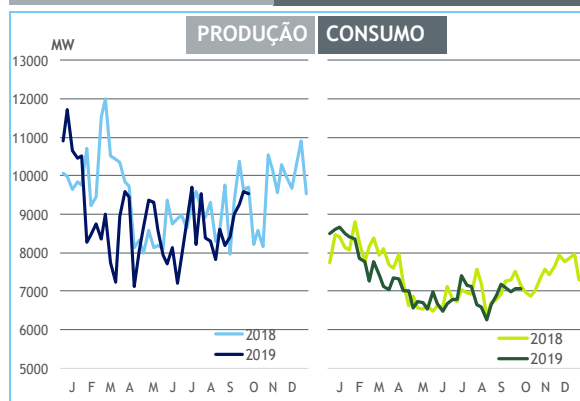
# POTÊNCIA MÁXIMA [MW]

SEMANA 40

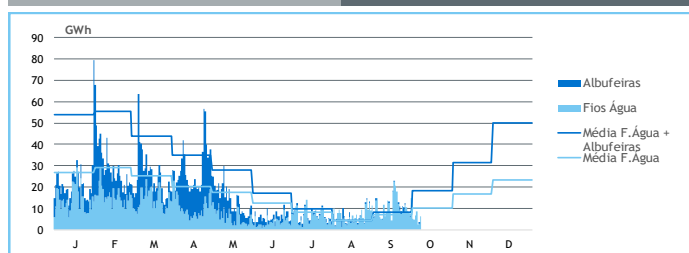
ANO

	2019	19-18	2019	19/18
<b>CONSUMO</b>	<b>7 050</b>	<b>-103</b>	<b>8 650</b>	<b>-2%</b>
<b>PRODUÇÃO</b>	<b>9 544</b>	<b>-142</b>	<b>11 720</b>	<b>-2%</b>
Hídrica	3 950	304	4 796	-21%
Mini-Hídrica	50	8	316	-9%
Eólica	2 574	-531	4 646	4%
Biomassa	373	43	398	10%
Fotovoltaica	509	93	512	16%
Ondas	0	0	0	-
Carvão	1 458	-302	1 767	0%
Gás Natural - Ciclo Combinado	3 203	765	3 370	-2%
Gás Natural - Cogeração	639	98	709	4%
Outra Térmica	39	4	40	-7%
Importação	3 213	898	3 680	35%
Exportação	2 747	-697	3 539	-12%

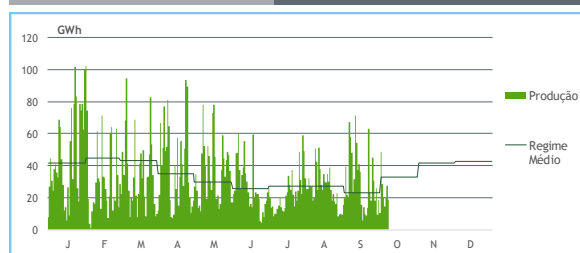
# PONTAS SEMANAIS



# AFLUÊNCIAS DIÁRIAS



# EÓLICA DIÁRIA



# HIDRAULICIDADE [GWh]

	3ª f	4ª f	5ª f	6ª f	sab	dom	2ª f	Total
<b>AFLUÊNCIA</b>	<b>5</b>	<b>5</b>	<b>6</b>	<b>8</b>	<b>2</b>	<b>4</b>	<b>5</b>	<b>33</b>
Fios de Água	5	5	7	9	2	3	6	37
Albufeiras	0	0	-1	-1	0	1	-2	-3
<b>DESCARREGAMENTOS</b>	<b>0</b>	<b>0</b>	<b>0</b>	<b>0</b>	<b>0</b>	<b>0</b>	<b>0</b>	<b>2</b>
<b>ARMAZENAMENTO</b>	<b>1 443</b>	<b>1 439</b>	<b>1 424</b>	<b>1 396</b>	<b>1 391</b>	<b>1 391</b>	<b>1 369</b>	

# ARMAZENAMENTO

