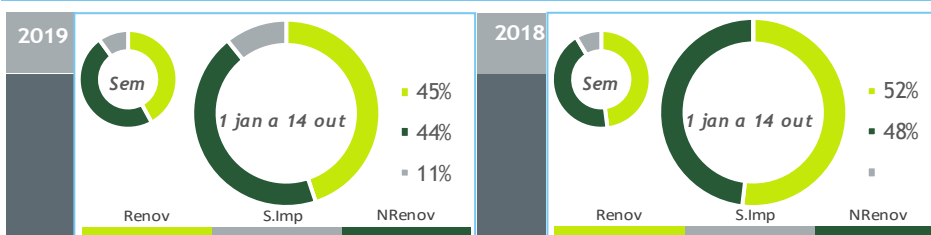


BALANÇO DE PRODUÇÃO

08 OUT a 14 OUT

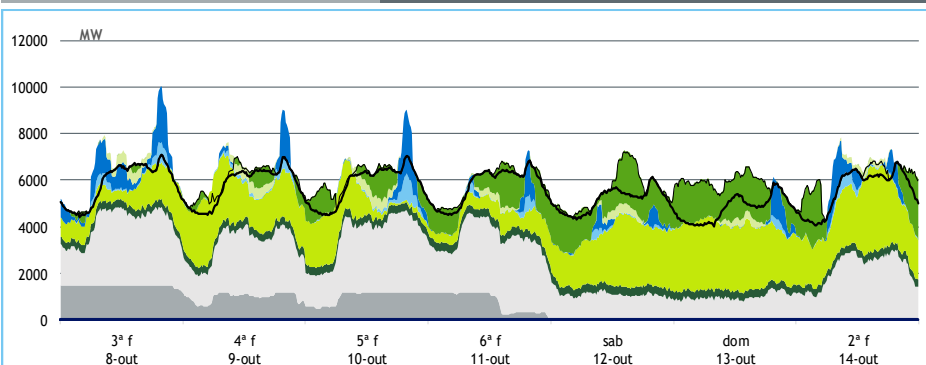
[GWh]	SEMANA 41		ANO	
	2019	19-18	2019	19-18
CONSUMO	929	10	39 184	-2.0%
<i>corrigido temperatura</i>	927	11	39 254	-0.9%
PRODUÇÃO TOTAL	894	10	36 222	-17%
TÉRMICA	509	61	19 651	-13%
HIDRÁULICA	71	-14	6 246	-43%
EÓLICA	294	-40	9 417	2%
FOTOVOLTAICA	20	4	908	29%
SALDO IMPORTADOR	94	15	4 245	+/-
BOMBAGEM	59	15	1 284	8%
POTÊNCIA MÁXIMA [MW]				
CONSUMO	7 096	109	8 650	-2%
dia/mês/hora	08/10 19.45		15/01 20.00	
PRODUÇÃO	10 009	1798	11 720	-2%
dia/mês/hora	08/10 19.45		10/01 19.30	



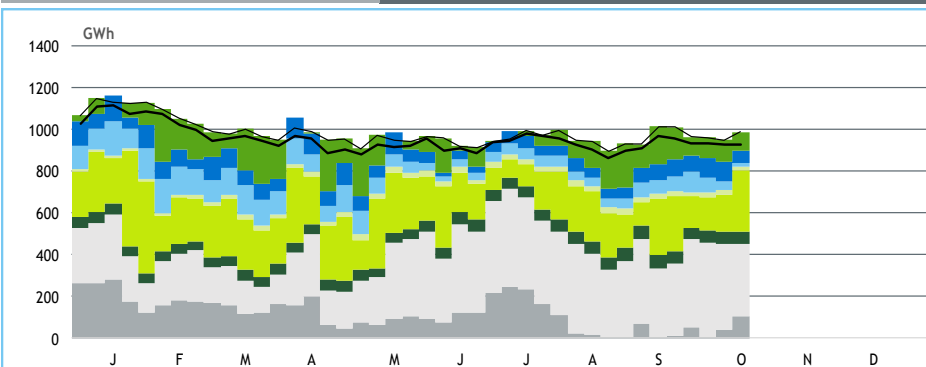
HIDRAULICIDADE

AFLUÊNCIA SEMANAL [GWh]	2019	2018	Regime Médio
TOTAL	30	34	140
FIOS DE ÁGUA	16	29	71
ALBUFEIRAS	12	2	57
MINI-HÍDRICAS (produção)	3	3	12
ARMAZENAMENTO [GWh (% do máximo)]	1 373 (43%)	1 529 (48%)	1 630 (51%)

DIAGRAMAS DE CARGA



REPARTIÇÃO DA PRODUÇÃO



PRODUÇÃO [GWh]

SEMANA 41

ANO

	3ª f	4ª f	5ª f	6ª f	sab	dom	2ª f	2019	19/18	2019	19/18
CONSUMO	141	139	139	138	123	115	134	929	1.1%	39 184	-2.0%
Produção Renovável	58	64	45	31	64	61	73	395	-11%	17 707	-20%
Albufeiras	17	0	4	2	-4	-16	2	5	-73%	1 881	-51%
Fios de Água	4	2	4	2	1	1	2	15	-47%	2 677	-50%
Mini Hídricas	0	0	0	0	0	0	1	3	-1%	647	-25%
Eólica	25	50	26	16	54	65	58	294	-12%	9 417	2%
Biomassa	8	8	8	9	9	8	8	58	29%	2 176	0%
Fotovoltaica	4	4	4	2	3	2	2	20	22%	908	29%
Ondas	0	0	0	0	0	0	0	0	-	0	-
Produção não Renovável	99	78	87	85	26	24	52	451	12%	17 475	-15%
Carvão	35	23	24	18	0	0	0	98	-43%	4 582	-46%
Gás Natural - Ciclo Combinado	51	42	49	53	15	14	39	263	68%	9 135	10%
Gás Natural - Cogeração	13	13	13	13	10	9	13	84	22%	3 539	3%
Outra Térmica	1	1	1	1	1	1	1	6	8%	219	0%
Saldo Importador	-15	-3	8	23	36	35	11	94	18%	4 245	+/-
Importação (Comercial)	2	7	16	24	36	39	19	143	21%	6 120	190%
Exportação (Comercial)	17	10	7	1	1	4	8	48	22%	1 884	-58%
Produção por Bombagem	0	5	5	2	7	20	8	48	33%	1 041	8%
Consumo em Bombagem	0	5	6	3	9	25	10	59	33%	1 284	8%

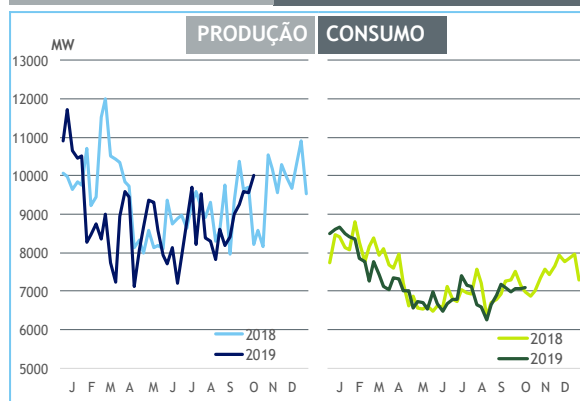
POTÊNCIA MÁXIMA [MW]

SEMANA 41

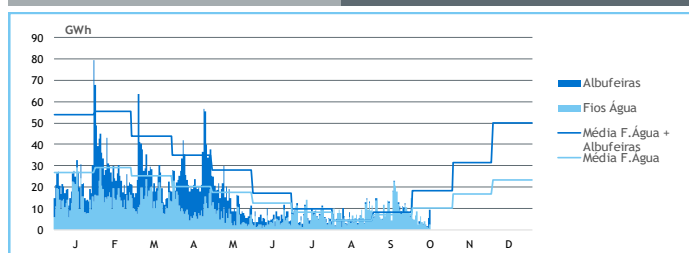
ANO

	2019	19-18	2019	19-18
CONSUMO	7 096	109	8 650	-2%
PRODUÇÃO	10 009	1 798	11 720	-2%
Hídrica	3 827	1 301	4 796	-21%
Mini-Hídrica	58	22	316	-9%
Eólica	3 708	-120	4 646	4%
Biomassa	372	55	398	10%
Fotovoltaica	499	90	512	16%
Ondas	0	0	0	-
Carvão	1 456	-302	1 767	0%
Gás Natural - Ciclo Combinado	2 874	848	3 370	-2%
Gás Natural - Cogeração	644	93	709	4%
Outra Térmica	38	2	40	-7%
Importação	2 611	583	3 680	35%
Exportação	2 964	657	3 539	-12%

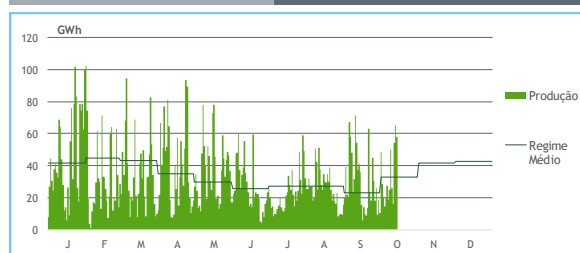
PONTAS SEMANAIS



AFLUÊNCIAS DIÁRIAS



EÓLICA DIÁRIA



HIDRAULICIDADE [GWh]

	3ª f	4ª f	5ª f	6ª f	sab	dom	2ª f	Total
AFLUÊNCIA	3	2	4	2	1	6	9	27
Fios de Água	4	2	4	2	1	1	2	16
Albufeiras	0	0	0	0	0	5	7	12
DESCARREGAMENTOS	0	0	0	0	0	0	0	2
ARMAZENAMENTO	1 351	1 351	1 347	1 345	1 348	1 368	1 373	

ARMAZENAMENTO

