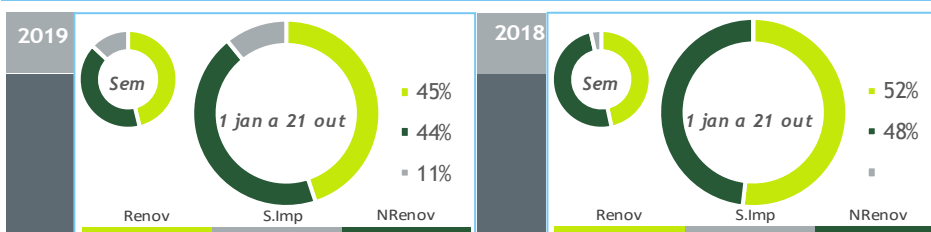


BALANÇO DE PRODUÇÃO

15 OUT a 21 OUT

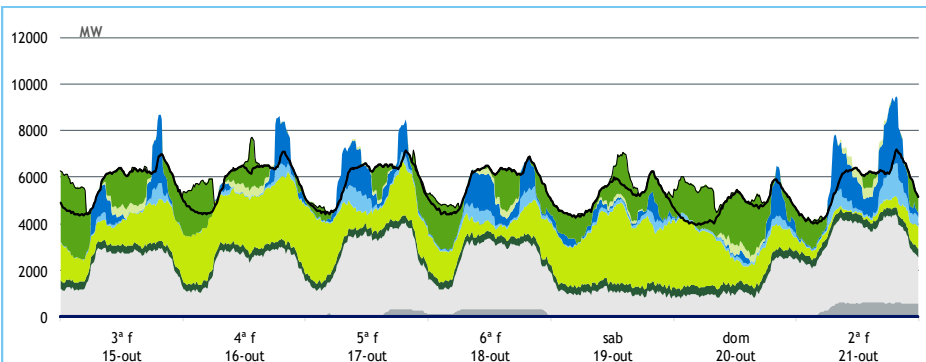
[GWh]	SEMANA 42		ANO	
	2019	19-18	2019	19-18
CONSUMO	927	22	40 110	-1.9%
<i>corrigido temperatura</i>	927	19	40 180	-0.8%
PRODUÇÃO TOTAL	841	-66	37 062	-17%
TÉRMICA	437	-61	20 087	-13%
HIDRÁULICA	128	-6	6 374	-42%
EÓLICA	260	-3	9 677	2%
FOTOVOLTAICA	16	4	924	29%
SALDO IMPORTADOR	122	90	4 367	+/-
BOMBAGEM	36	3	1 320	8%
POTÊNCIA MÁXIMA [MW]				
CONSUMO	7 165	306	8 650	-2%
dia/mês/hora	21/10 19.30		15/01 20.00	
PRODUÇÃO	9 490	912	11 720	-2%
dia/mês/hora	21/10 19.30		10/01 19.30	



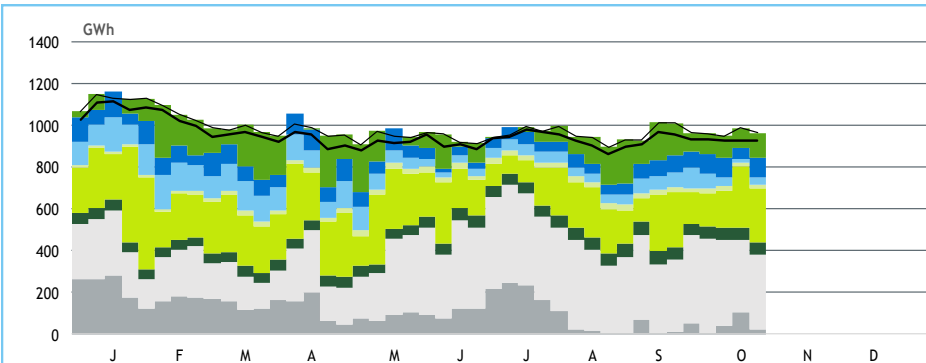
HIDRAULICIDADE

AFLUÊNCIA SEMANAL [GWh]	2019	2018	Regime Médio
TOTAL	122	71	140
FIOS DE ÁGUA	27	57	71
ALBUFEIRAS	84	10	57
MINI-HÍDRICAS (produção)	11	3	12
ARMAZENAMENTO [GWh (% do máximo)]	1 387 (43%)	1 489 (47%)	1 626 (51%)

DIAGRAMAS DE CARGA



REPARTIÇÃO DA PRODUÇÃO



PRODUÇÃO [GWh]

SEMANA 42

ANO

	3ª f	4ª f	5ª f	6ª f	sab	dom	2ª f	2019	19/18	2019	19/18
CONSUMO	137	139	140	137	124	114	135	927	2.4%	40 110	-1.9%
Produção Renovável	52	70	72	54	75	51	58	432	2%	18 137	-20%
Albufeiras	7	1	16	13	2	-4	27	62	32%	1 943	-50%
Fios de Água	3	2	5	5	2	2	9	27	-53%	2 703	-50%
Mini Hídricas	1	1	2	2	2	2	2	11	215%	658	-24%
Eólica	32	57	40	24	60	39	8	260	-1%	9 677	2%
Biomassa	8	8	8	8	8	9	9	57	31%	2 231	1%
Fotovoltaica	3	3	1	2	1	3	3	16	34%	924	29%
Ondas	0	0	0	0	0	0	0	0	-	0	-
Produção não Renovável	55	55	68	62	25	32	84	381	-16%	17 856	-15%
Carvão	0	0	2	5	0	0	10	16	-92%	4 598	-48%
Gás Natural - Ciclo Combinado	42	42	53	43	15	23	60	278	60%	9 413	11%
Gás Natural - Cogeração	13	12	12	12	10	9	13	81	20%	3 620	3%
Outra Térmica	1	1	1	1	1	1	1	5	25%	224	0%
Saldo Importador	31	15	1	22	25	34	-6	122	282%	4 367	+/-
Importação (Comercial)	34	20	10	22	25	36	10	158	91%	6 278	186%
Exportação (Comercial)	3	5	9	0	1	2	16	36	-30%	1 920	-58%
Produção por Bombagem	5	7	1	2	4	11	0	29	7%	1 070	8%
Consumo em Bombagem	7	8	1	2	4	13	0	36	8%	1 320	8%

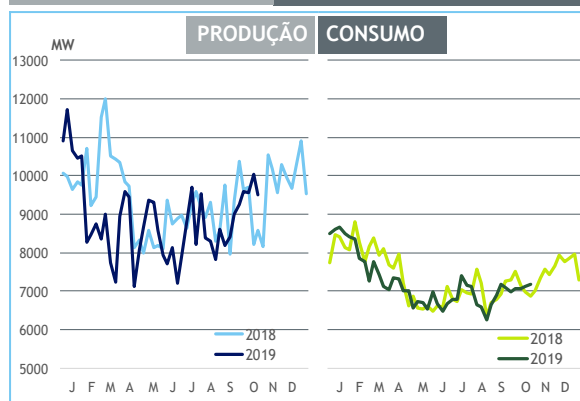
POTÊNCIA MÁXIMA [MW]

SEMANA 42

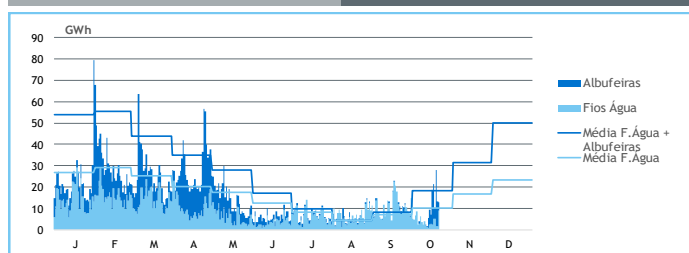
ANO

	2019	19-18	2019	19-18
CONSUMO	7 165	306	8 650	-2%
PRODUÇÃO	9 490	912	11 720	-2%
Hídrica	4 234	903	4 796	-21%
Mini-Hídrica	166	119	316	-9%
Eólica	3 486	211	4 646	4%
Biomassa	385	83	398	10%
Fotovoltaica	479	115	512	16%
Ondas	0	0	0	-
Carvão	573	-1 190	1 767	0%
Gás Natural - Ciclo Combinado	3 186	1 177	3 370	-2%
Gás Natural - Cogeração	605	60	709	4%
Outra Térmica	38	3	40	-7%
Importação	3 152	1 540	3 680	35%
Exportação	2 883	591	3 539	-12%

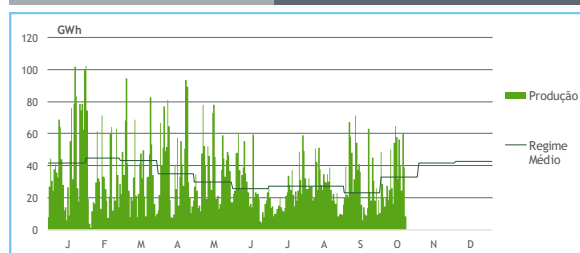
PONTAS SEMANAIS



AFLUÊNCIAS DIÁRIAS



EÓLICA DIÁRIA



HIDRAULICIDADE [GWh]

	3ª f	4ª f	5ª f	6ª f	sab	dom	2ª f	Total
AFLUÊNCIA	7	19	21	10	28	13	13	111
Fios de Água	3	2	5	5	2	2	9	27
Albufeiras	4	16	16	5	26	11	4	84
DESCARREGAMENTOS	0	0	0	2	0	2	2	7
ARMAZENAMENTO	1 370	1 386	1 384	1 375	1 398	1 411	1 387	

ARMAZENAMENTO

