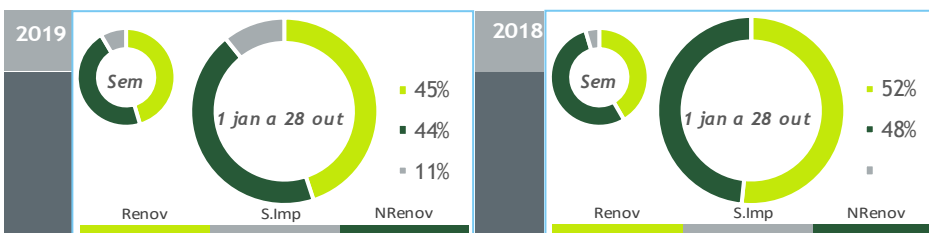


BALANÇO DE PRODUÇÃO

22 OUT a 28 OUT

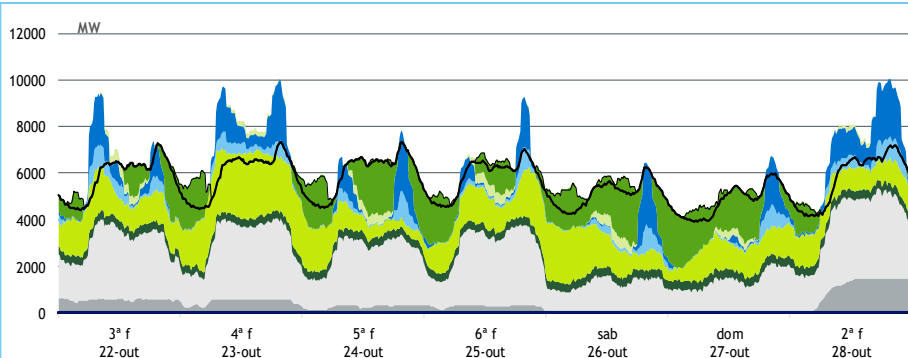
[GWh]	SEMANA 43		ANO	
	2019	19-18	2019	19-18
CONSUMO	949	33	41 058	-1.8%
<i>corrigido temperatura</i>	945	18	41 125	-0.7%
PRODUÇÃO TOTAL	898	-8	37 960	-16%
TÉRMICA	502	-41	20 589	-13%
HIDRÁULICA	141	24	6 515	-42%
EÓLICA	239	5	9 915	2%
FOTOVOLTAICA	18	3	942	29%
SALDO IMPORTADOR	81	39	4 448	+/-
BOMBAGEM	31	-2	1 350	8%
POTÊNCIA MÁXIMA [MW]				
CONSUMO	7 362	353	8 650	-2%
dia/mês/hora	23/10 19.45		15/01 20.00	
PRODUÇÃO	10 045	1890	11 720	-2%
dia/mês/hora	28/10 18.45		10/01 19.30	



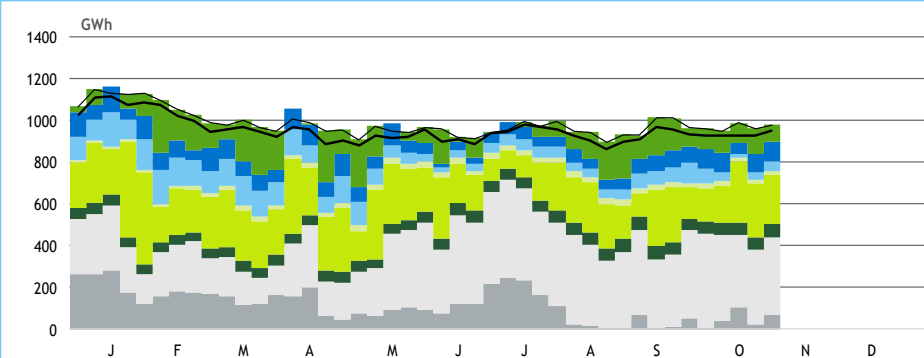
HIDRAULICIDADE

AFLUÊNCIA SEMANAL [GWh]	2019	2018	Regime Médio
TOTAL	66	56	140
FIOS DE ÁGUA	36	49	71
ALBUFEIRAS	21	5	57
MINI-HÍDRICAS (produção)	8	2	12
ARMAZENAMENTO [GWh (% do máximo)]	1 335 (42%)	1 451 (45%)	1 635 (51%)

DIAGRAMAS DE CARGA



REPARTIÇÃO DA PRODUÇÃO



PRODUÇÃO [GWh]

SEMANA 43

ANO

	3ª f	4ª f	5ª f	6ª f	sab	dom	2ª f	2019	19/18	2019	19/18
CONSUMO	140	143	143	140	123	120	140	949	3.5%	41 058	-1.8%
Produção Renovável	64	88	49	57	57	50	68	433	13%	18 570	-19%
Albufeiras	12	13	9	6	3	5	23	72	78%	2 015	-48%
Fios de Água	7	5	4	3	5	4	8	36	-26%	2 739	-49%
Mini Hídricas	1	1	1	1	1	1	1	8	315%	666	-23%
Eólica	33	58	23	34	36	28	26	239	2%	9 915	2%
Biomassa	9	8	9	9	9	10	9	62	34%	2 293	1%
Fotovoltaica	3	2	3	3	3	2	1	18	23%	942	29%
Ondas	0	0	0	0	0	0	0	0	-	0	-
Produção não Renovável	73	75	63	68	30	35	95	440	-11%	18 296	-15%
Carvão	13	11	5	6	0	0	25	60	-71%	4 658	-48%
Gás Natural - Ciclo Combinado	47	51	45	48	19	25	56	290	39%	9 703	12%
Gás Natural - Cogeração	13	12	12	13	10	10	13	84	9%	3 704	3%
Outra Térmica	1	1	1	1	1	1	1	5	156%	230	2%
Saldo Importador	3	-19	32	15	37	36	-24	81	92%	4 448	+/-
Importação (Comercial)	16	12	34	22	37	38	7	167	78%	6 445	182%
Exportação (Comercial)	13	31	2	7	0	2	30	86	63%	2 006	-57%
Produção por Bombagem	2	5	4	3	6	3	1	25	-4%	1 095	8%
Consumo em Bombagem	2	6	5	4	8	4	1	31	-6%	1 350	8%

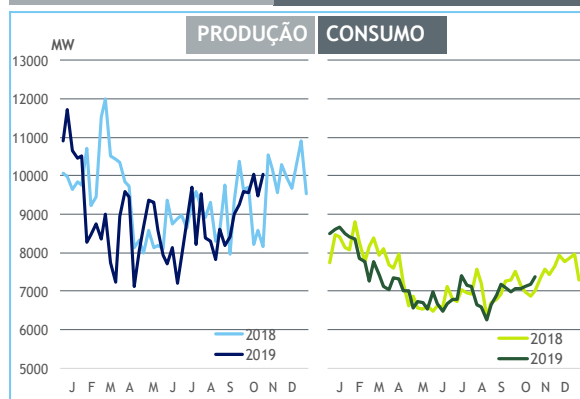
POTÊNCIA MÁXIMA [MW]

SEMANA 43

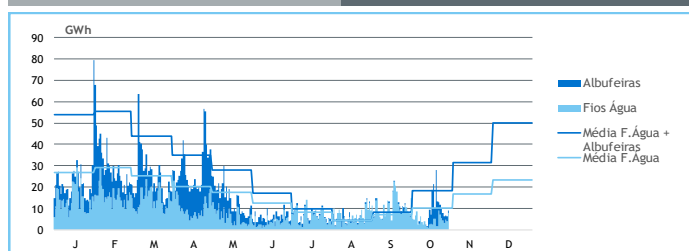
ANO

	2019	19-18	2019	19-18
CONSUMO	7 362	353	8 650	-2%
PRODUÇÃO	10 045	1 890	11 720	-2%
Hídrica	3 887	580	4 796	-21%
Mini-Hídrica	100	68	316	-9%
Eólica	2 929	-1 224	4 646	4%
Biomassa	392	90	398	10%
Fotovoltaica	483	70	512	16%
Ondas	0	0	0	-
Carvão	1 452	-310	1 767	0%
Gás Natural - Ciclo Combinado	3 238	428	3 370	-2%
Gás Natural - Cogeração	641	28	709	4%
Outra Térmica	37	21	40	-7%
Importação	2 685	509	3 680	35%
Exportação	3 666	1 821	3 666	-9%

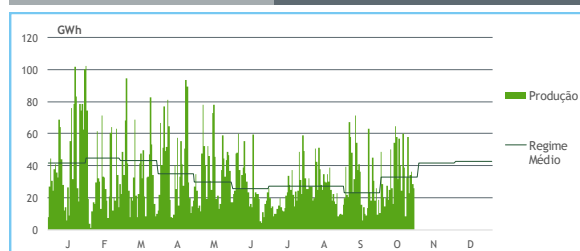
PONTAS SEMANAIS



AFLUÊNCIAS DIÁRIAS



EÓLICA DIÁRIA



HIDRAULICIDADE [GWh]

	3ª f	4ª f	5ª f	6ª f	sab	dom	2ª f	Total
AFLUÊNCIA	12	10	8	6	7	6	9	58
Fios de Água	7	5	4	3	5	4	8	36
Albufeiras	5	5	3	3	2	2	1	21
DESCARREGAMENTOS	0	0	0	0	0	0	0	2
ARMAZENAMENTO	1 380	1 371	1 365	1 362	1 361	1 357	1 335	

ARMAZENAMENTO

