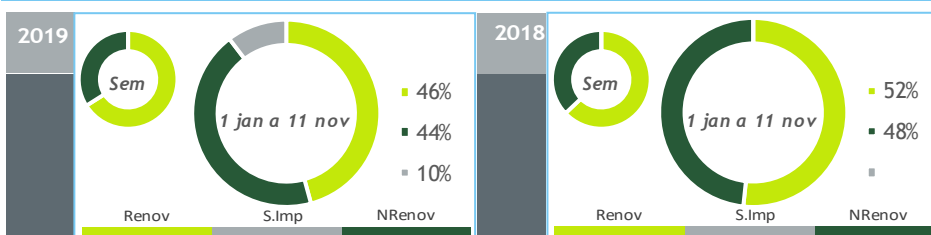


#### BALANÇO DE PRODUÇÃO

05 NOV a 11 NOV

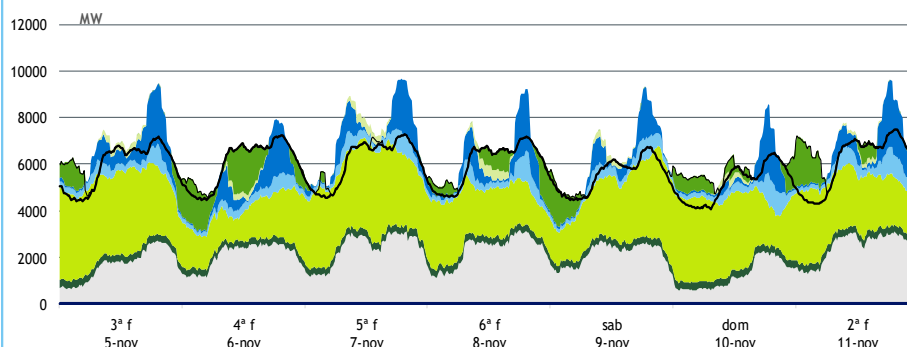
[GWh]	SEMANA 45		ANO	
	2019	19-18	2019	19-18
CONSUMO	982	-25	42 976	-1.7%
<i>corrigido temperatura</i>	982	3	43 062	-0.6%
PRODUÇÃO TOTAL	1 037	-30	39 957	-16%
TÉRMICA	393	-41	21 390	-14%
HIDRÁULICA	184	28	6 834	-40%
EÓLICA	446	-22	10 768	3%
FOTOVOLTAICA	14	4	966	28%
SALDO IMPORTADOR	-16	8	4 477	+/-
BOMBAGEM	40	3	1 458	10%
POTÊNCIA MÁXIMA [MW]				
CONSUMO	7 490	-91	8 650	-2%
dia/mês/hora	11/11 19.30		15/01 20.00	
PRODUÇÃO	9 657	-528	11 720	-2%
dia/mês/hora	07/11 18.45		10/01 19.30	



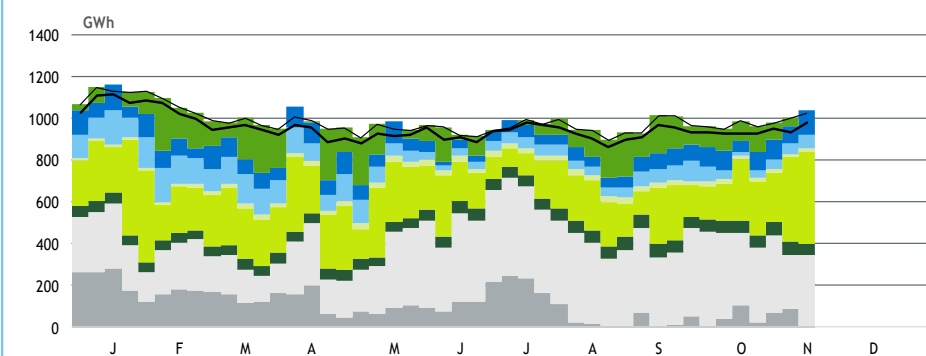
#### HIDRAULICIDADE

AFLUÊNCIA SEMANAL [GWh]	2019	2018	Regime Médio
TOTAL	170	250	249
FIOS DE ÁGUA	37	46	117
ALBUFEIRAS	101	186	104
MINI-HÍDRICAS (produção)	33	18	29
ARMAZENAMENTO [GWh (% do máximo)]	1 435 (45%)	1 545 (48%)	1 661 (52%)

#### DIAGRAMAS DE CARGA



#### REPARTIÇÃO DA PRODUÇÃO



# PRODUÇÃO [GWh]

SEMANA 45

ANO

	3ª f	4ª f	5ª f	6ª f	sab	dom	2ª f	2019	19/18	2019	19/18
<b>CONSUMO</b>	<b>142</b>	<b>145</b>	<b>146</b>	<b>145</b>	<b>133</b>	<b>125</b>	<b>146</b>	<b>982</b>	<b>-2.5%</b>	<b>42 976</b>	<b>-1.7%</b>
<b>Produção Renovável</b>	<b>112</b>	<b>73</b>	<b>115</b>	<b>88</b>	<b>93</b>	<b>93</b>	<b>89</b>	<b>664</b>	<b>1%</b>	<b>19 791</b>	<b>-17%</b>
Albufeiras	14	15	16	16	11	2	9	83	28%	2 123	-47%
Fios de Água	4	4	5	6	5	5	7	36	-21%	2 808	-49%
Mini Hídricas	5	5	5	5	5	4	4	33	86%	721	-19%
Eólica	79	41	80	52	63	71	60	446	-5%	10 768	3%
Biomassa	7	7	7	7	7	8	8	52	7%	2 406	2%
Fotovoltaica	2	2	3	3	2	2	1	14	43%	966	28%
Ondas	0	0	0	0	0	0	0	0	-	0	-
<b>Produção não Renovável</b>	<b>40</b>	<b>50</b>	<b>57</b>	<b>55</b>	<b>51</b>	<b>29</b>	<b>59</b>	<b>341</b>	<b>-11%</b>	<b>18 984</b>	<b>-15%</b>
Carvão	0	0	0	0	0	0	0	-2	-/+	4 735	-50%
Gás Natural - Ciclo Combinado	27	37	44	42	41	20	46	257	98%	10 144	12%
Gás Natural - Cogeração	13	13	12	12	10	9	13	82	10%	3 866	3%
Outra Térmica	1	1	1	1	1	0	1	4	>	239	5%
<b>Saldo Importador</b>	<b>-9</b>	<b>23</b>	<b>-25</b>	<b>2</b>	<b>-10</b>	<b>5</b>	<b>0</b>	<b>-16</b>	<b>-35%</b>	<b>4 477</b>	<b>+/-</b>
Importação (Comercial)	7	25	1	11	8	11	13	75	8%	6 634	172%
Exportação (Comercial)	16	2	26	9	18	6	13	90	-3%	2 166	-55%
<b>Produção por Bombagem</b>	<b>6</b>	<b>2</b>	<b>2</b>	<b>2</b>	<b>1</b>	<b>10</b>	<b>10</b>	<b>33</b>	<b>14%</b>	<b>1 182</b>	<b>10%</b>
<b>Consumo em Bombagem</b>	<b>7</b>	<b>2</b>	<b>2</b>	<b>2</b>	<b>1</b>	<b>13</b>	<b>12</b>	<b>40</b>	<b>9%</b>	<b>1 458</b>	<b>10%</b>

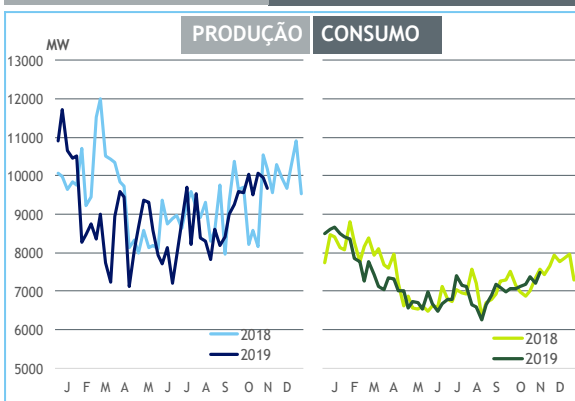
# POTÊNCIA MÁXIMA [MW]

SEMANA 45

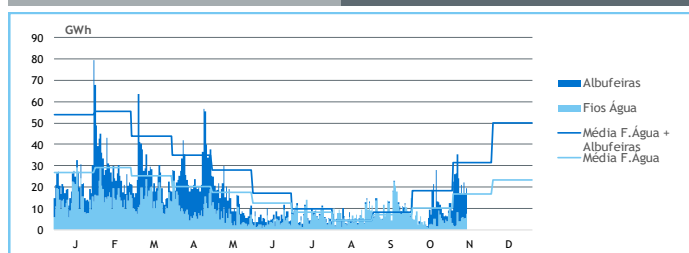
ANO

	2019	19-18	2019	19-18
<b>CONSUMO</b>	<b>7 490</b>	<b>-91</b>	<b>8 650</b>	<b>-2%</b>
<b>PRODUÇÃO</b>	<b>9 657</b>	<b>-528</b>	<b>11 720</b>	<b>-2%</b>
Hídrica	4 191	1 135	4 796	-21%
Mini-Hídrica	261	22	316	-9%
Eólica	4 098	-247	4 646	4%
Biomassa	339	31	398	10%
Fotovoltaica	467	138	512	16%
Ondas	0	0	0	-
Carvão	0	-1 473	1 767	0%
Gás Natural - Ciclo Combinado	2 546	425	3 370	-2%
Gás Natural - Cogeração	651	60	709	4%
Outra Térmica	30	23	40	-7%
Importação	2 142	-324	3 680	35%
Exportação	2 677	-24	3 666	-9%

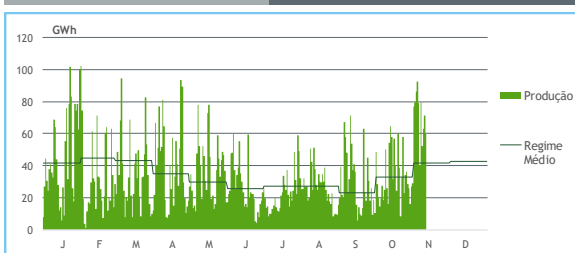
# PONTAS SEMANAIS



# AFLUÊNCIAS DIÁRIAS



# EÓLICA DIÁRIA



# HIDRAULICIDADE [GWh]

	3ª f	4ª f	5ª f	6ª f	sab	dom	2ª f	Total
<b>AFLUÊNCIA</b>	<b>24</b>	<b>17</b>	<b>21</b>	<b>17</b>	<b>22</b>	<b>17</b>	<b>19</b>	<b>137</b>
Fios de Água	4	4	5	6	5	5	7	37
Albufeiras	20	13	16	11	17	12	12	101
<b>DESCARREGAMENTOS</b>	<b>0</b>	<b>0</b>	<b>0</b>	<b>0</b>	<b>0</b>	<b>0</b>	<b>0</b>	<b>1</b>
<b>ARMAZENAMENTO</b>	<b>1 425</b>	<b>1 422</b>	<b>1 422</b>	<b>1 417</b>	<b>1 423</b>	<b>1 432</b>	<b>1 435</b>	

# ARMAZENAMENTO

