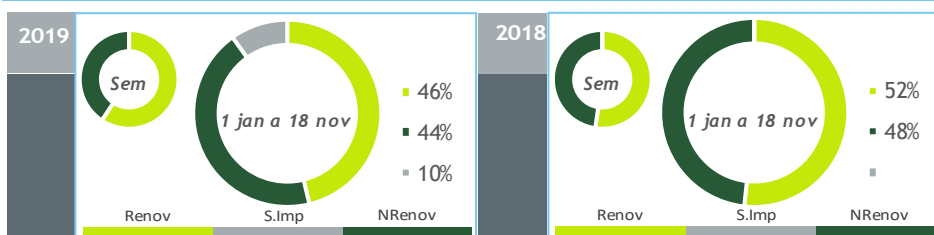


BALANÇO DE PRODUÇÃO

12 NOV a 18 NOV

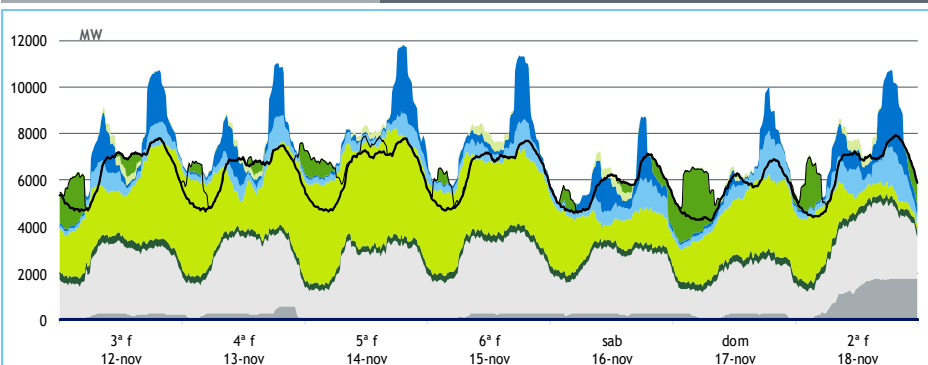
[GWh]	SEMANA 46		ANO	
	2019	19-18	2019	19-18
CONSUMO	1 032	51	44 007	-1.6%
<i>corrigido temperatura</i>	1 005	25	44 067	-0.5%
PRODUÇÃO TOTAL	1 184	113	41 141	-15%
TÉRMICA	511	-38	21 901	-13%
HIDRÁULICA	211	-3	7 045	-40%
EÓLICA	446	148	11 214	4%
FOTOVOLTAICA	16	5	981	29%
SALDO IMPORTADOR	-95	-33	4 382	+/-
BOMBAGEM	58	29	1 516	12%
POTÊNCIA MÁXIMA [MW]				
CONSUMO	7 922	495	8 650	-2%
dia/mês/hora	18/11 19.30		15/01 20.00	
PRODUÇÃO	11 772	2224	11 772	-2%
dia/mês/hora	14/11 19.15		14/11 19.15	



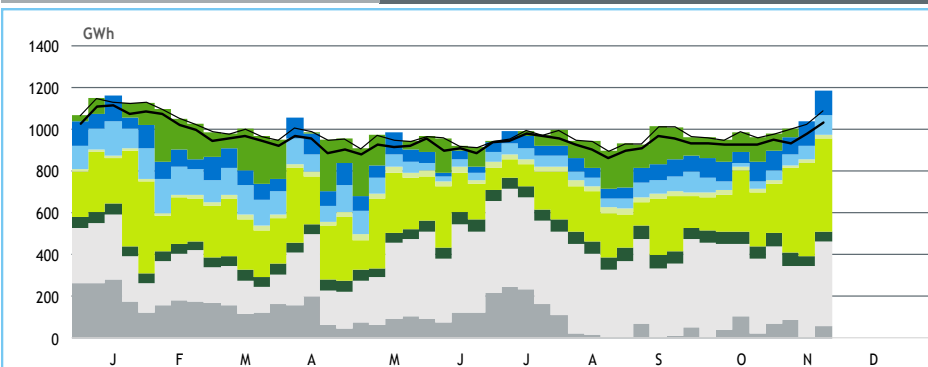
HIDRAULICIDADE

AFLUÊNCIA SEMANAL [GWh]	2019	2018	Regime Médio
TOTAL	228	190	249
FIOS DE ÁGUA	61	80	117
ALBUFEIRAS	129	89	104
MINI-HÍDRICAS (produção)	38	21	29
ARMAZENAMENTO [GWh (% do máximo)]	1 496 (47%)	1 540 (48%)	1 695 (53%)

DIAGRAMAS DE CARGA



REPARTIÇÃO DA PRODUÇÃO



PRODUÇÃO [GWh]

SEMANA 46

ANO

	3ª f	4ª f	5ª f	6ª f	sab	dom	2ª f	2019	19/18	2019	19/18
CONSUMO	153	150	154	153	138	132	152	1 032	5,2%	44 007	-1,6%
Produção Renovável	103	103	120	111	78	80	79	675	23%	20 465	-17%
Albufeiras	14	8	1	10	16	-2	19	66	-26%	2 188	-46%
Fios de Água	8	6	4	8	9	10	14	60	-25%	2 868	-49%
Mini Hídricas	4	6	6	6	5	5	5	38	78%	759	-16%
Eólica	66	75	101	77	38	58	31	446	50%	11 214	4%
Biomassa	8	6	7	7	7	7	7	49	1%	2 455	2%
Fotovoltaica	3	2	1	3	3	1	3	16	43%	981	29%
Ondas	0	0	0	0	0	0	0	0	-	0	-
Produção não Renovável	64	69	61	70	62	48	87	462	-8%	19 446	-15%
Carvão	4	7	0	5	6	5	27	53	-76%	4 788	-50%
Gás Natural - Ciclo Combinado	46	51	49	53	46	34	47	327	66%	10 471	14%
Gás Natural - Cogeração	13	12	12	12	9	9	13	80	2%	3 946	3%
Outra Térmica	0	0	0	0	0	0	0	2	-3%	241	5%
Saldo Importador	-13	-21	-24	-28	-3	6	-12	-95	52%	4 382	+/-
Importação (Comercial)	12	4	4	1	6	19	9	56	0%	6 690	168%
Exportação (Comercial)	25	25	28	29	9	13	21	150	28%	2 315	-53%
Produção por Bombagem	4	8	13	4	2	10	7	47	103%	1 230	12%
Consumo em Bombagem	5	9	16	5	2	12	8	58	100%	1 516	12%

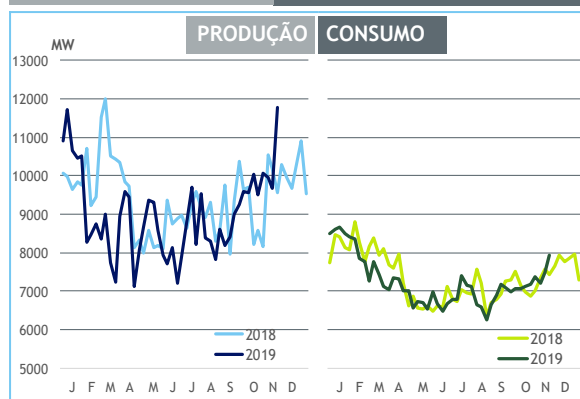
POTÊNCIA MÁXIMA [MW]

SEMANA 46

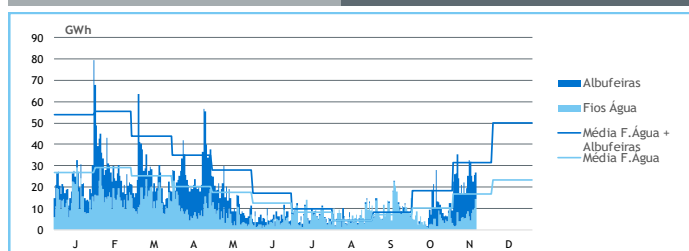
ANO

	2019	19-18	2019	19-18
CONSUMO	7 922	495	8 650	-2%
PRODUÇÃO	11 772	2 224	11 772	-2%
Hídrica	4 732	1 058	4 796	-21%
Mini-Hídrica	275	38	316	-9%
Eólica	4 581	304	4 646	4%
Biomassa	329	18	398	10%
Fotovoltaica	474	108	512	16%
Ondas	0	0	0	-
Carvão	1 748	-10	1 767	0%
Gás Natural - Ciclo Combinado	3 003	443	3 370	-2%
Gás Natural - Cogeração	617	-41	709	4%
Outra Térmica	23	8	40	-7%
Importação	3 017	1 090	3 680	35%
Exportação	4 032	888	4 032	0%

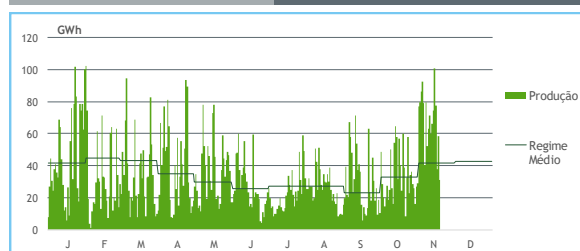
PONTAS SEMANAIS



AFLUÊNCIAS DIÁRIAS



EÓLICA DIÁRIA



HIDRAULICIDADE [GWh]

	3ª f	4ª f	5ª f	6ª f	sab	dom	2ª f	Total
AFLUÊNCIA	25	32	32	25	23	26	27	189
Fios de Água	8	6	4	8	9	10	14	61
Albufeiras	17	26	27	17	13	15	12	129
DESCARREGAMENTOS	0	0	0	0	0	0	0	2
ARMAZENAMENTO	1 437	1 455	1 482	1 488	1 485	1 502	1 496	

ARMAZENAMENTO

