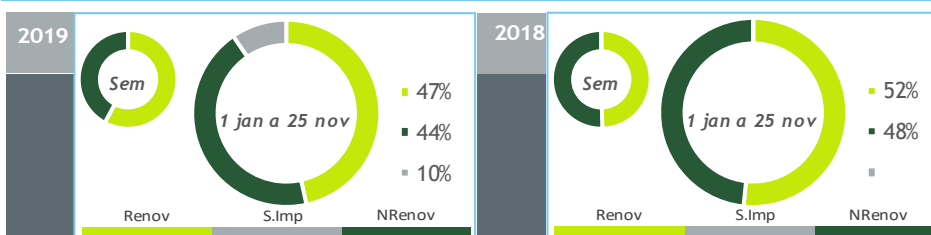


BALANÇO DE PRODUÇÃO

19 NOV a 25 NOV

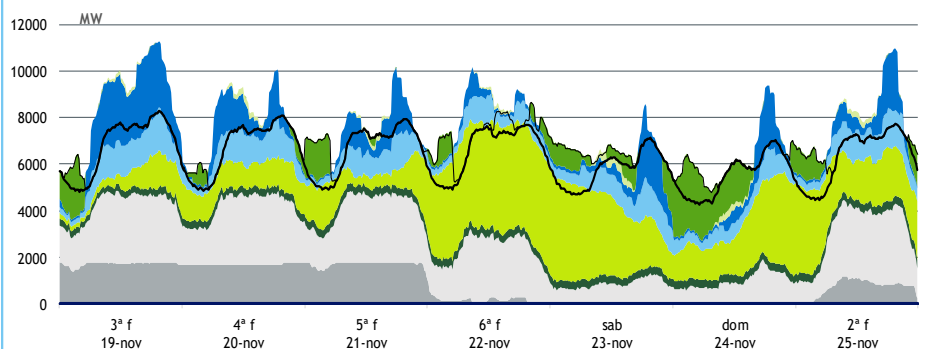
[GWh]	SEMANA 47		ANO	
	2019	19-18	2019	19/18
CONSUMO	1 067	53	45 074	-1.4%
<i>corrigido temperatura</i>	1 047	20	45 115	-0.5%
PRODUÇÃO TOTAL	1 189	-9	42 330	-15%
TÉRMICA	533	-113	22 433	-14%
HIDRÁULICA	286	45	7 330	-38%
EÓLICA	361	57	11 575	5%
FOTOVOLTAICA	10	1	991	28%
SALDO IMPORTADOR	-51	119	4 331	+/-
BOMBAGEM	71	57	1 587	16%
POTÊNCIA MÁXIMA [MW]				
CONSUMO	8 264	625	8 650	-2%
dia/mês/hora	19/11 19.15		15/01 20.00	
PRODUÇÃO	11 261	984	11 772	-2%
dia/mês/hora	19/11 19.15		14/11 19.15	



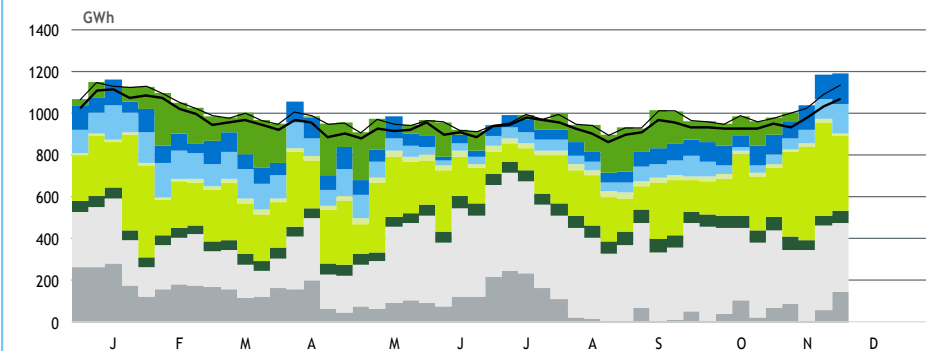
HIDRAULICIDADE

AFLUÊNCIA SEMANAL [GWh]	2019	2018	Regime Médio
TOTAL	349	255	249
FIOS DE ÁGUA	99	87	117
ALBUFEIRAS	206	141	104
MINI-HÍDRICAS (produção)	44	28	29
ARMAZENAMENTO [GWh (% do máximo)]	1 612 (51%)	1 562 (49%)	1 709 (53%)

DIAGRAMAS DE CARGA



REPARTIÇÃO DA PRODUÇÃO



PRODUÇÃO [GWh]

SEMANA 47

ANO

	3ª f	4ª f	5ª f	6ª f	sab	dom	2ª f	2019	19/18	2019	19/18
CONSUMO	163	161	159	159	139	133	152	1 067	5,3%	45 074	-1,4%
Produção Renovável	93	80	66	121	111	86	97	654	11%	21 120	-16%
Albufeiras	43	19	11	-6	5	7	8	86	-25%	2 274	-46%
Fios de Água	21	18	13	9	14	8	16	98	15%	2 966	-48%
Mini Hídricas	5	6	6	6	7	7	7	44	58%	803	-14%
Eólica	17	28	27	103	74	54	57	361	19%	11 575	5%
Biomassa	7	8	8	8	8	8	8	56	16%	2 511	2%
Fotovoltaica	1	2	1	1	2	1	1	10	9%	991	28%
Ondas	0	0	0	0	0	0	0	0	-	0	-
Produção não Renovável	101	100	99	57	20	23	75	477	-20%	19 923	-15%
Carvão	41	41	40	3	0	0	16	140	-44%	4 928	-50%
Gás Natural - Ciclo Combinado	47	46	45	40	9	14	45	247	-2%	10 718	13%
Gás Natural - Cogeração	13	13	14	13	11	10	13	87	-8%	4 033	3%
Outra Térmica	0	0	1	1	0	0	1	3	38%	244	5%
Saldo Importador	-31	-19	-5	-16	11	25	-17	-51	-70%	4 331	+/-
Importação (Comercial)	12	6	9	6	14	34	10	92	183%	6 782	168%
Exportação (Comercial)	43	24	14	22	3	9	27	142	-29%	2 457	-52%
Produção por Bombagem	3	2	8	13	14	8	9	58	378%	1 287	16%
Consumo em Bombagem	3	3	10	16	17	10	12	71	391%	1 587	16%

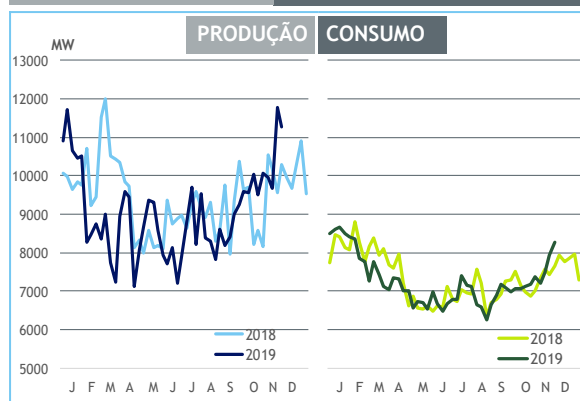
POTÊNCIA MÁXIMA [MW]

SEMANA 47

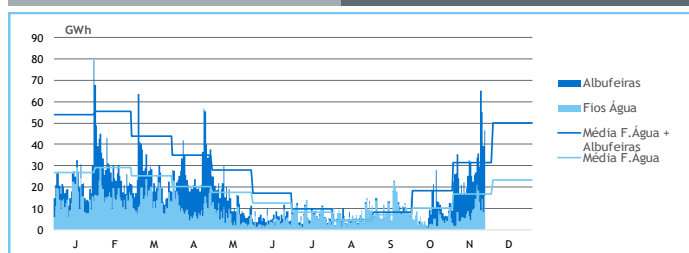
ANO

	2019	19-18	2019	19-18
CONSUMO	8 264	625	8 650	-2%
PRODUÇÃO	11 261	984	11 772	-2%
Hídrica	4 604	539	4 796	-21%
Mini-Hídrica	314	68	316	-9%
Eólica	4 637	409	4 646	4%
Biomassa	377	73	398	10%
Fotovoltaica	367	41	512	16%
Ondas	0	0	0	-
Carvão	1 751	-12	1 767	0%
Gás Natural - Ciclo Combinado	2 784	119	3 370	-2%
Gás Natural - Cogeração	648	-43	709	3%
Outra Térmica	36	20	40	-7%
Importação	3 288	1 363	3 680	35%
Exportação	3 269	46	4 032	0%

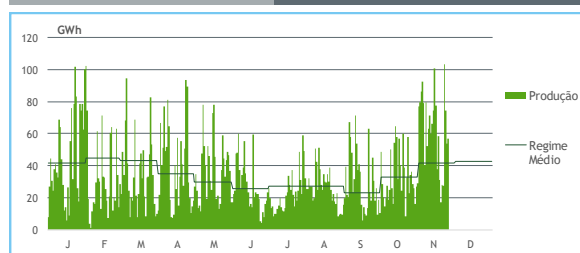
PONTAS SEMANAIS



AFLUÊNCIAS DIÁRIAS



EÓLICA DIÁRIA



HIDRAULICIDADE [GWh]

	3ª f	4ª f	5ª f	6ª f	sab	dom	2ª f	Total
AFLUÊNCIA	34	36	29	65	55	39	47	305
Fios de Água	21	18	13	9	14	8	16	99
Albufeiras	13	18	16	56	41	31	31	206
DESCARREGAMENTOS	0	0	0	0	0	0	0	2
ARMAZENAMENTO	1 465	1 463	1 469	1 531	1 566	1 590	1 612	

ARMAZENAMENTO

