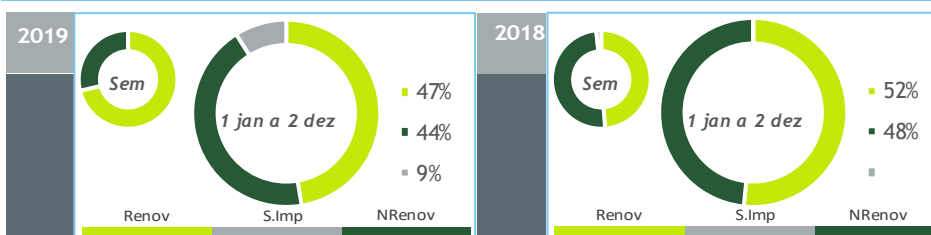


BALANÇO DE PRODUÇÃO

26 NOV a 02 DEZ

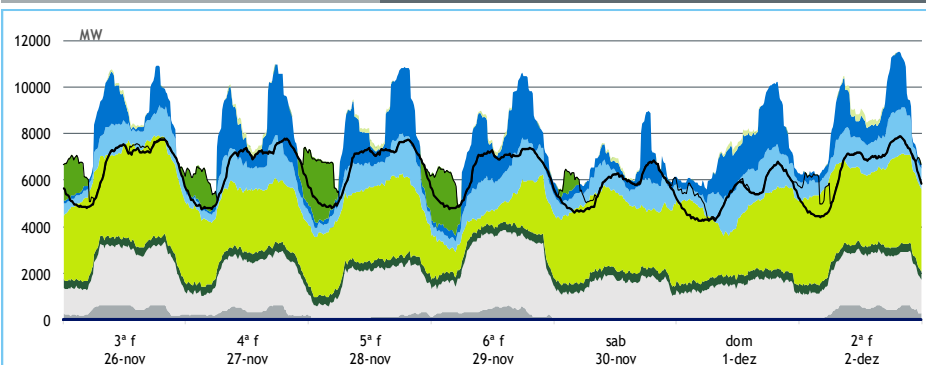
[GWh]	SEMANA 48		ANO	
	2019	19-18	2019	19-18
CONSUMO	1 039	-3	46 113	-1.4%
<i>corrigido temperatura</i>	1 088	43	46 203	-0.4%
PRODUÇÃO TOTAL	1 273	201	43 603	-14%
TÉRMICA	415	-155	22 848	-14%
HIDRÁULICA	360	109	7 691	-37%
EÓLICA	490	251	12 064	7%
FOTOVOLTAICA	8	-4	999	27%
SALDO IMPORTADOR	-178	-195	4 153	+/-
BOMBAGEM	56	9	1 643	16%
POTÊNCIA MÁXIMA [MW]				
CONSUMO	7 874	-54	8 650	-2%
dia/mês/hora	02/12 19.45		15/01 20.00	
PRODUÇÃO	11 485	1528	11 765	-2%
dia/mês/hora	02/12 19.30		14/11 19.15	



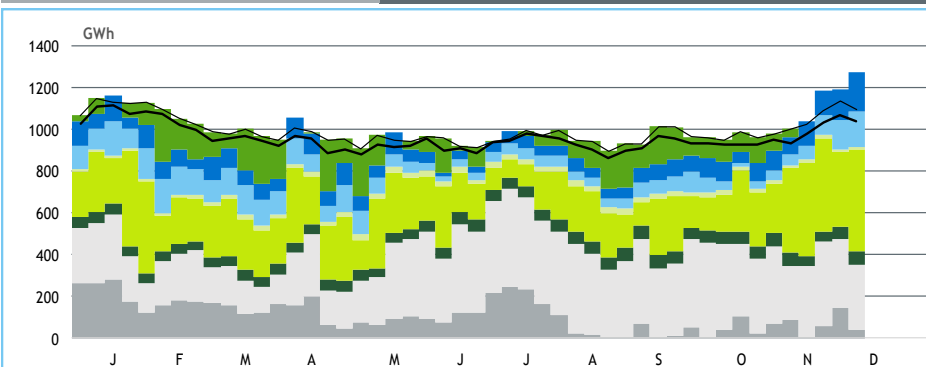
HIDRAULICIDADE

AFLUÊNCIA SEMANAL [GWh]	2019	2018	Regime Médio
TOTAL	515	277	288
FIOS DE ÁGUA	123	107	130
ALBUFEIRAS	340	138	127
MINI-HÍDRICAS (produção)	51	32	31
ARMAZENAMENTO [GWh (% do máximo)]	1 806 (57%)	1 621 (51%)	1 701 (53%)

DIAGRAMAS DE CARGA



REPARTIÇÃO DA PRODUÇÃO



PRODUÇÃO [GWh]

SEMANA 48

ANO

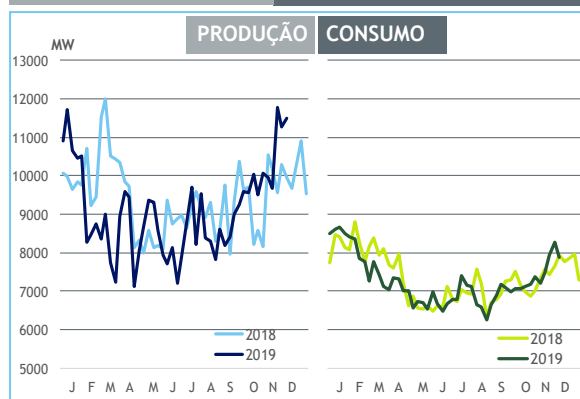
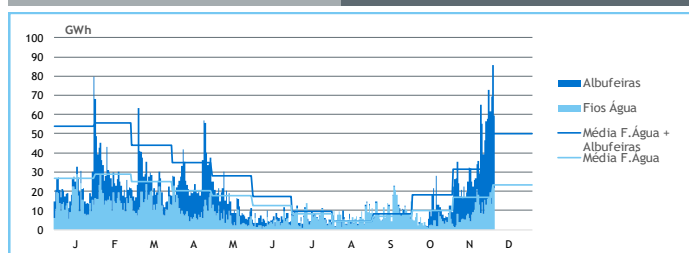
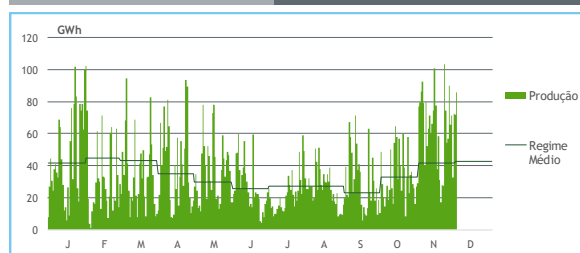
	3ª f	4ª f	5ª f	6ª f	sab	dom	2ª f	2019	19/18	2019	19/18
CONSUMO	157	156	156	153	136	128	153	1 039	-0,3%	46 113	-1,4%
Produção Renovável	129	123	128	100	113	138	143	875	71%	21 995	-14%
Albufeiras	10	24	23	30	10	26	18	141	89%	2 416	-43%
Fios de Água	13	16	17	19	13	22	21	122	15%	3 088	-47%
Mini Hídricas	7	7	7	7	7	7	7	51	60%	854	-12%
Eólica	90	66	71	33	73	72	86	490	105%	12 064	7%
Biomassa	9	9	9	9	9	9	9	62	28%	2 573	3%
Fotovoltaica	1	1	1	1	1	1	2	8	-32%	999	27%
Ondas	0	0	0	0	0	0	0	0	-	0	-
Produção não Renovável	60	52	43	69	37	36	56	353	-32%	20 275	-16%
Carvão	10	8	2	7	0	0	9	35	-86%	4 962	-51%
Gás Natural - Ciclo Combinado	37	31	27	48	26	26	33	227	33%	10 945	13%
Gás Natural - Cogeração	13	13	13	13	11	10	13	85	-10%	4 118	3%
Outra Térmica	1	1	1	1	1	1	1	5	154%	249	7%
Saldo Importador	-30	-18	-13	-15	-13	-45	-45	-178	-/+	4 153	+/-
Importação (Comercial)	7	10	15	13	3	0	0	48	-53%	6 830	159%
Exportação (Comercial)	37	28	28	28	15	44	45	225	158%	2 682	-49%
Produção por Bombagem	8	7	8	5	6	5	7	45	18%	1 333	16%
Consumo em Bombagem	10	8	10	6	7	6	8	56	19%	1 643	16%

POTÊNCIA MÁXIMA [MW]

SEMANA 48

ANO

	2019	19-18	2019	19-18
CONSUMO	7 874	-54	8 650	-2%
PRODUÇÃO	11 485	1 528	11 765	-2%
Hídrica	4 641	1 009	4 796	-21%
Mini-Hídrica	326	69	326	-6%
Eólica	4 370	39	4 646	4%
Biomassa	393	79	398	10%
Fotovoltaica	307	-68	512	16%
Ondas	0	0	0	-
Carvão	588	-1 176	1 767	0%
Gás Natural - Ciclo Combinado	2 753	379	3 370	-2%
Gás Natural - Cogeração	637	-66	709	1%
Outra Térmica	37	21	40	-7%
Importação	2 709	468	3 680	35%
Exportação	3 733	218	4 032	0%

PONTAS SEMANAIS

AFLUÊNCIAS DIÁRIAS

EÓLICA DIÁRIA

HIDRAULICIDADE [GWh]

	3ª f	4ª f	5ª f	6ª f	sab	dom	2ª f	Total
AFLUÊNCIA	56	58	73	62	69	86	59	463
Fios de Água	13	16	17	20	14	23	22	123
Albufeiras	44	42	56	42	56	63	38	340
DESCARREGAMENTOS	0	0	0	0	0	1	1	3
ARMAZENAMENTO	1 646	1 663	1 695	1 707	1 751	1 787	1 806	

ARMAZENAMENTO
