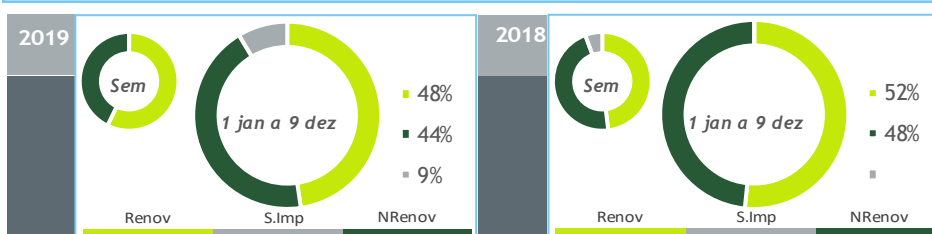


#### BALANÇO DE PRODUÇÃO

03 DEZ a 09 DEZ

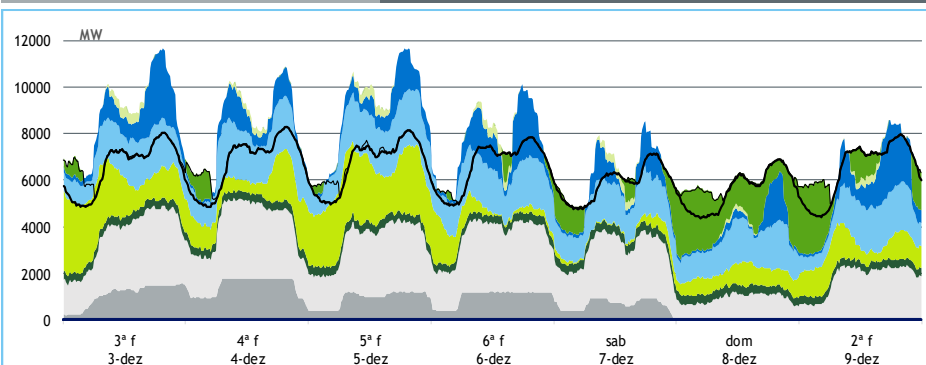
[GWh]	SEMANA 49		ANO	
	2019	19-18	2019	19-18
CONSUMO	1 069	44	47 182	-1.3%
<i>corrigido temperatura</i>	1 085	33	47 289	-0.3%
PRODUÇÃO TOTAL	1 175	170	44 777	-14%
TÉRMICA	551	22	23 399	-13%
HIDRÁULICA	411	134	8 102	-35%
EÓLICA	198	11	12 262	7%
FOTOVOLTAICA	15	2	1 014	27%
SALDO IMPORTADOR	-69	-127	4 085	+/-
BOMBAGEM	36	-1	1 680	15%
POTÊNCIA MÁXIMA [MW]				
CONSUMO	8 301	535	8 650	-2%
dia/mês/hora	04/12 19.45		15/01 20.00	
PRODUÇÃO	11 629	1957	11 766	-2%
dia/mês/hora	05/12 18.45		14/11 19.15	



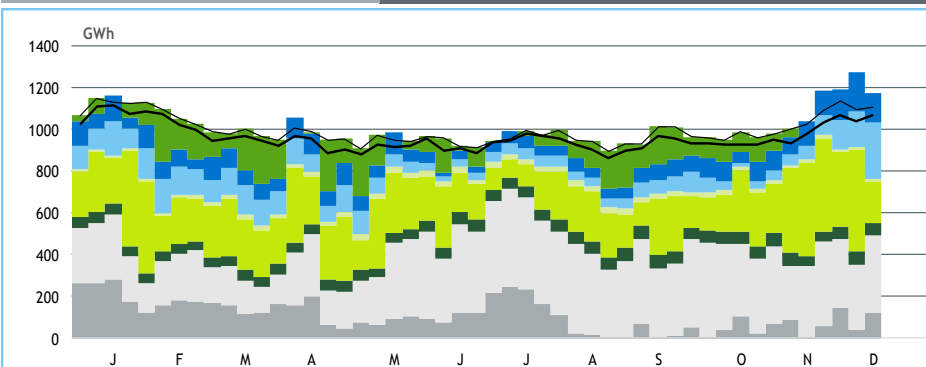
#### HIDRAULICIDADE

AFLUÊNCIA SEMANAL [GWh]	2019	2018	Regime Médio
TOTAL	405	202	388
FIOS DE ÁGUA	225	106	164
ALBUFEIRAS	132	73	186
MINI-HÍDRICAS (produção)	47	23	38
ARMAZENAMENTO [GWh (% do máximo)]	1 821 (57%)	1 569 (49%)	1 705 (53%)

#### DIAGRAMAS DE CARGA



#### REPARTIÇÃO DA PRODUÇÃO



# PRODUÇÃO [GWh]

SEMANA 49

ANO

	3ª f	4ª f	5ª f	6ª f	sab	dom	2ª f	2019	19/18	2019	19/18
<b>CONSUMO</b>	<b>158</b>	<b>162</b>	<b>161</b>	<b>159</b>	<b>141</b>	<b>134</b>	<b>155</b>	<b>1 069</b>	<b>4.3%</b>	<b>47 182</b>	<b>-1.3%</b>
<b>Produção Renovável</b>	<b>115</b>	<b>92</b>	<b>130</b>	<b>94</b>	<b>67</b>	<b>67</b>	<b>90</b>	<b>656</b>	<b>32%</b>	<b>22 650</b>	<b>-13%</b>
Albufeiras	19	10	13	26	15	4	21	111	-7%	2 526	-42%
Fios de Água	30	35	37	35	29	29	29	224	113%	3 312	-44%
Mini Hídricas	7	7	7	7	6	6	6	47	104%	901	-9%
Eólica	47	28	61	15	5	18	25	198	6%	12 262	7%
Biomassa	9	9	9	8	9	9	8	61	23%	2 634	3%
Fotovoltaica	3	2	3	3	3	1	2	15	17%	1 014	27%
Ondas	0	0	0	0	0	0	0	0	-	0	-
<b>Produção não Renovável</b>	<b>87</b>	<b>99</b>	<b>81</b>	<b>86</b>	<b>72</b>	<b>22</b>	<b>43</b>	<b>489</b>	<b>2%</b>	<b>20 765</b>	<b>-15%</b>
Carvão	25	34	21	24	15	0	0	118	-49%	5 081	-51%
Gás Natural - Ciclo Combinado	47	50	45	47	45	12	29	274	89%	11 219	15%
Gás Natural - Cogeração	14	14	14	14	12	10	14	92	-5%	4 210	3%
Outra Térmica	1	1	1	1	1	1	1	5	67%	255	8%
<b>Saldo Importador</b>	<b>-42</b>	<b>-28</b>	<b>-49</b>	<b>-21</b>	<b>2</b>	<b>46</b>	<b>23</b>	<b>-69</b>	<b>-/+</b>	<b>4 085</b>	<b>+/-</b>
Importação (Comercial)	2	5	1	4	13	46	28	98	-20%	6 929	151%
Exportação (Comercial)	44	32	50	25	11	0	4	166	153%	2 848	-46%
<b>Produção por Bombagem</b>	<b>7</b>	<b>5</b>	<b>3</b>	<b>1</b>	<b>1</b>	<b>7</b>	<b>6</b>	<b>30</b>	<b>-2%</b>	<b>1 362</b>	<b>16%</b>
<b>Consumo em Bombagem</b>	<b>8</b>	<b>6</b>	<b>4</b>	<b>2</b>	<b>1</b>	<b>8</b>	<b>7</b>	<b>36</b>	<b>-4%</b>	<b>1 680</b>	<b>15%</b>

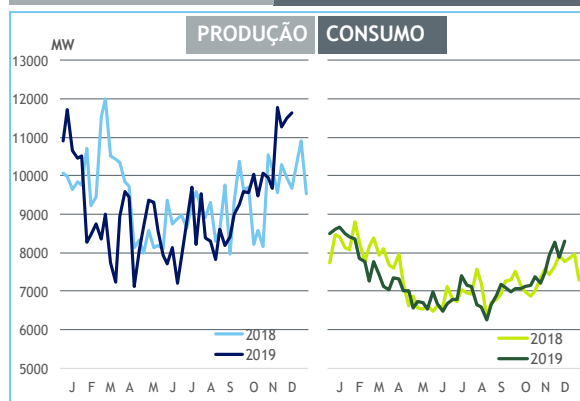
# POTÊNCIA MÁXIMA [MW]

SEMANA 49

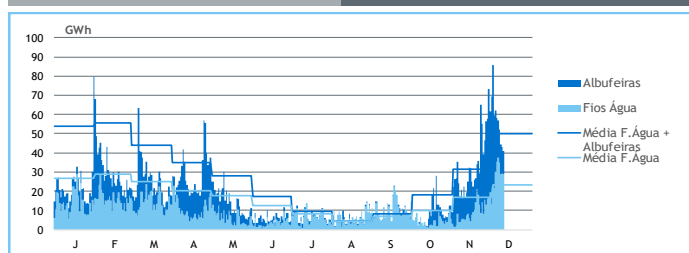
ANO

	2019	19-18	2019	19/18
<b>CONSUMO</b>	<b>8 301</b>	<b>535</b>	<b>8 650</b>	<b>-2%</b>
<b>PRODUÇÃO</b>	<b>11 629</b>	<b>1 957</b>	<b>11 766</b>	<b>-2%</b>
Hídrica	4 928	520	4 928	-19%
Mini-Hídrica	323	122	326	-6%
Eólica	3 474	1 001	4 646	4%
Biomassa	401	65	401	11%
Fotovoltaica	455	94	512	16%
Ondas	0	0	0	-
Carvão	1 750	-9	1 767	0%
Gás Natural - Ciclo Combinado	2 832	1 055	3 370	-2%
Gás Natural - Cogeração	668	-44	709	0%
Outra Térmica	37	9	40	-7%
Importação	3 015	663	3 680	35%
Exportação	3 645	583	4 032	0%

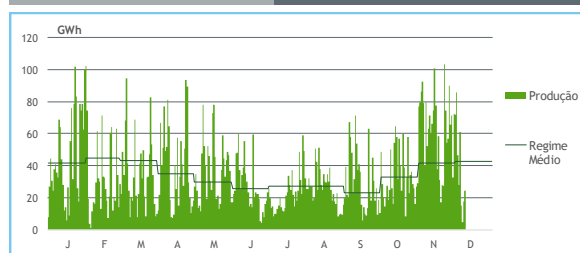
# PONTAS SEMANAIS



# AFLUÊNCIAS DIÁRIAS



# EÓLICA DIÁRIA



# HIDRAULICIDADE [GWh]

	3ª f	4ª f	5ª f	6ª f	sab	dom	2ª f	Total
<b>AFLUÊNCIA</b>	<b>62</b>	<b>58</b>	<b>57</b>	<b>52</b>	<b>45</b>	<b>43</b>	<b>41</b>	<b>358</b>
Fios de Água	30	36	37	35	29	29	29	225
Albufeiras	32	23	19	17	16	14	12	132
<b>DESCARREGAMENTOS</b>	<b>1</b>	<b>1</b>	<b>3</b>	<b>1</b>	<b>0</b>	<b>0</b>	<b>0</b>	<b>6</b>
<b>ARMAZENAMENTO</b>	<b>1 818</b>	<b>1 827</b>	<b>1 832</b>	<b>1 823</b>	<b>1 823</b>	<b>1 831</b>	<b>1 821</b>	

# ARMAZENAMENTO

