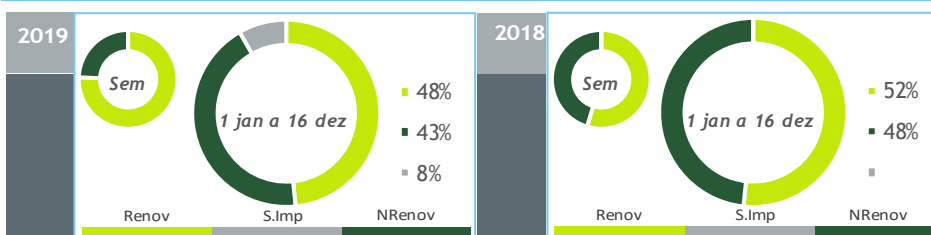


BALANÇO DE PRODUÇÃO

10 DEZ a 16 DEZ

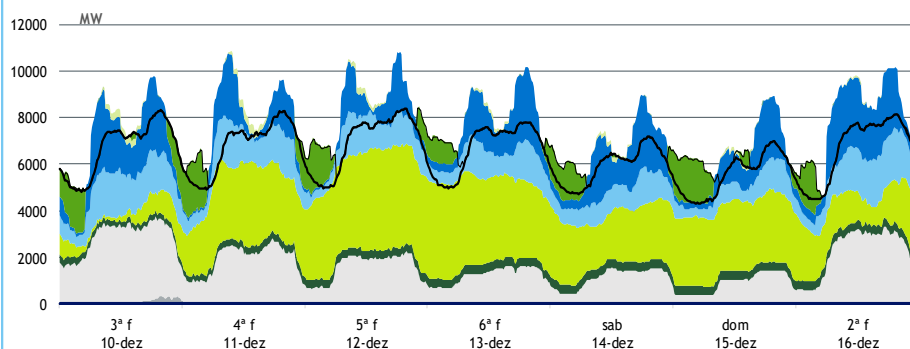
[GWh]	SEMANA 50		ANO	
	2019	19-18	2019	19-18
CONSUMO	1 083	41	48 261	-1.2%
<i>corrigido temperatura</i>	1 093	24	48 381	-0.2%
PRODUÇÃO TOTAL	1 207	61	45 980	-13%
TÉRMICA	342	-210	23 736	-14%
HIDRÁULICA	419	163	8 521	-33%
EÓLICA	438	108	12 700	7%
FOTOVOLTAICA	8	0	1 023	27%
SALDO IMPORTADOR	-69	-13	4 016	+/-
BOMBAGEM	55	7	1 734	15%
POTÊNCIA MÁXIMA [MW]				
CONSUMO	8 388	531	8 650	-2%
dia/mês/hora	12/12 19.30		15/01 20.00	
PRODUÇÃO	10 842	622	11 759	-2%
dia/mês/hora	11/12 09.30		14/11 19.15	



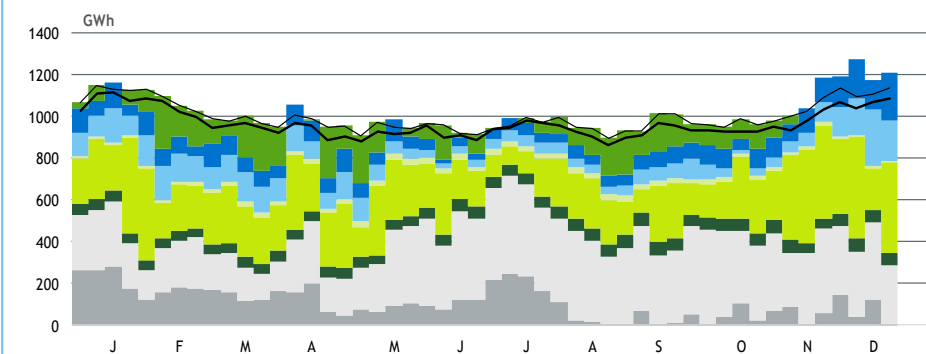
HIDRAULICIDADE

AFLUÊNCIA SEMANAL [GWh]	2019	2018	Regime Médio
TOTAL	450	229	388
FIOS DE ÁGUA	149	89	164
ALBUFEIRAS	255	114	186
MINI-HÍDRICAS (produção)	46	25	38
ARMAZENAMENTO [GWh (% do máximo)]	1 889 (59%)	1 574 (49%)	1 730 (54%)

DIAGRAMAS DE CARGA



REPARTIÇÃO DA PRODUÇÃO



PRODUÇÃO [GWh]

SEMANA 50

ANO

	3ª f	4ª f	5ª f	6ª f	sab	dom	2ª f	2019	19/18	2019	19/18
CONSUMO	161	162	166	160	142	133	159	1 083	3.9%	48 261	-1.2%
Produção Renovável	97	130	144	148	120	113	127	879	45%	23 525	-12%
Albufeiras	40	20	12	24	29	14	40	180	73%	2 706	-40%
Fios de Água	28	25	20	19	16	11	29	148	68%	3 460	-42%
Mini Hídricas	6	5	6	7	7	7	7	46	82%	948	-7%
Eólica	14	70	97	88	57	70	42	438	33%	12 700	7%
Biomassa	6	7	9	9	9	9	9	59	19%	2 689	3%
Fotovoltaica	2	2	1	1	1	1	0	8	-4%	1 023	27%
Ondas	0	0	0	0	0	0	0	0	-	0	-
Produção não Renovável	68	46	38	29	26	21	54	283	-44%	21 047	-16%
Carvão	1	0	0	0	0	0	0	0	-/+	5 080	-52%
Gás Natural - Ciclo Combinado	52	31	23	15	16	12	41	191	30%	11 410	15%
Gás Natural - Cogeração	14	14	14	13	10	9	13	88	-5%	4 297	2%
Outra Térmica	1	1	1	1	1	0	0	5	9%	259	8%
Saldo Importador	-4	-14	-14	-15	-3	2	-21	-69	23%	4 016	+/-
Importação (Comercial)	13	13	11	7	11	16	9	79	9%	7 008	148%
Exportação (Comercial)	16	27	25	21	14	14	30	148	15%	2 996	-45%
Produção por Bombagem	0	4	9	9	6	12	4	45	15%	1 407	16%
Consumo em Bombagem	0	5	11	12	8	14	5	55	14%	1 734	15%

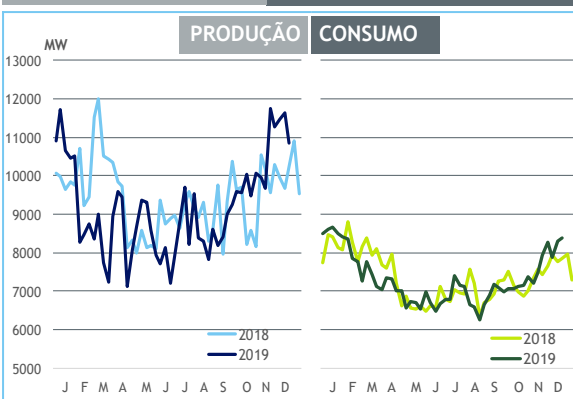
POTÊNCIA MÁXIMA [MW]

SEMANA 50

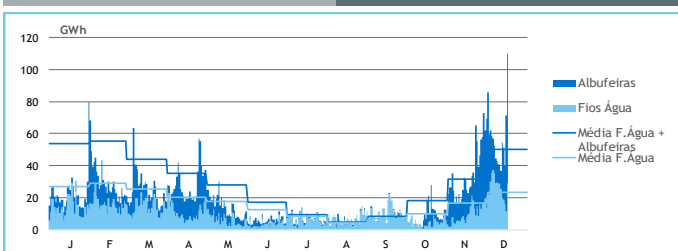
ANO

	2019	19-18	2019	19-18
CONSUMO	8 388	531	8 650	-2%
PRODUÇÃO	10 842	622	11 759	-2%
Hídrica	5 155	771	5 155	-15%
Mini-Hídrica	330	48	330	-5%
Eólica	4 413	-13	4 646	4%
Biomassa	409	76	409	13%
Fotovoltaica	378	67	512	16%
Ondas	0	0	0	-
Carvão	279	-1 484	1 767	0%
Gás Natural - Ciclo Combinado	2 862	608	3 370	-2%
Gás Natural - Cogeração	671	-18	709	0%
Outra Térmica	38	4	40	-7%
Importação	2 544	495	3 680	35%
Exportação	3 500	480	4 032	0%

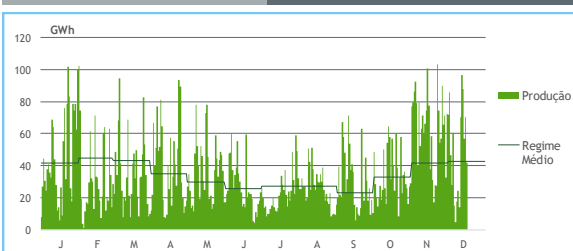
PONTAS SEMANAIS



AFLUÊNCIAS DIÁRIAS



EÓLICA DIÁRIA



HIDRAULICIDADE [GWh]

	3ª f	4ª f	5ª f	6ª f	sab	dom	2ª f	Total
AFLUÊNCIA	40	37	54	51	40	71	110	404
Fios de Água	29	25	20	19	16	12	29	149
Albufeiras	12	11	34	32	24	60	81	255
DESCARREGAMENTOS	0	1	0	1	1	1	1	4
ARMAZENAMENTO	1 792	1 783	1 805	1 811	1 805	1 849	1 889	

ARMAZENAMENTO

