

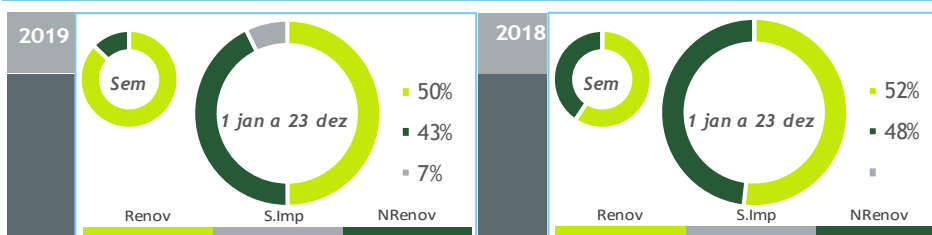
valores provisórios

- Consumo+Bomb
- Consumo
- Importação
- Ondas
- Fotovoltaica
- Albufeiras
- Fios Água
- Eólica
- Biomassa
- Gás Natural
- Carvão
- Outra Term NR

BALANÇO DE PRODUÇÃO

17 DEZ a 23 DEZ

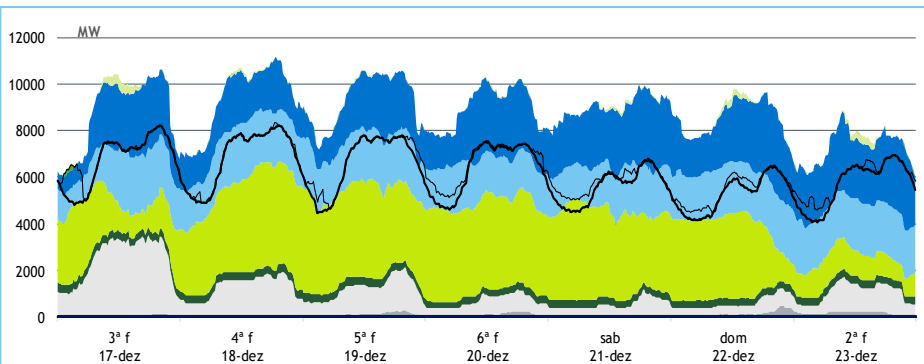
[GWh]	SEMANA 51		ANO	
	2019	19-18	2019	19/18
CONSUMO	1 034	-5	49 318	-1.1%
<i>corrigido temperatura</i>	1 065	6	49 449	-0.2%
PRODUÇÃO TOTAL	1 475	313	47 478	-12%
TÉRMICA	244	-272	23 979	-15%
HIDRÁULICA	713	331	9 234	-29%
EÓLICA	511	258	13 234	10%
FOTOVOLTAICA	7	-3	1 030	26%
SALDO IMPORTADOR	-407	-321	3 608	+/-
BOMBAGEM	33	-3	1 767	15%
POTÊNCIA MÁXIMA [MW]				
CONSUMO	8 228	264	8 650	-2%
dia/mês/hora	18/12 19.15		15/01 20.00	
PRODUÇÃO	11 154	245	11 787	-2%
dia/mês/hora	18/12 18.30		14/11 19.15	



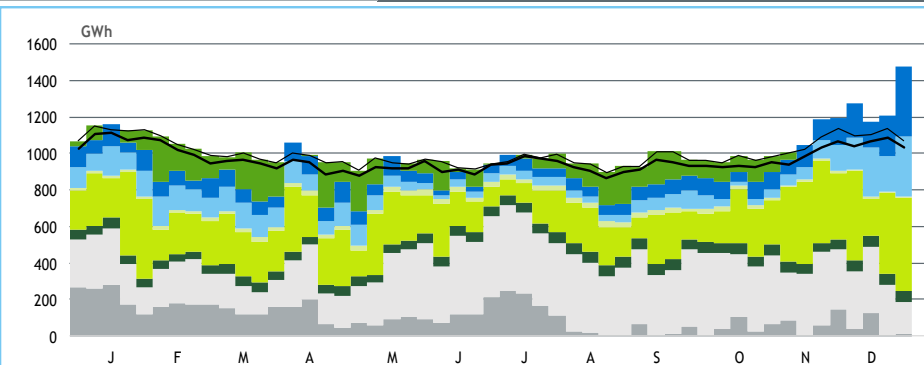
HIDRAULICIDADE

AFLUÊNCIA SEMANAL [GWh]	2019	2018	Regime Médio
TOTAL	1 292	345	388
FIOS DE ÁGUA	288	130	164
ALBUFEIRAS	956	173	186
MINI-HÍDRICAS (produção)	47	42	38
ARMAZENAMENTO [GWh (% do máximo)]	2 470 (77%)	1 560 (49%)	1 767 (55%)

DIAGRAMAS DE CARGA



REPARTIÇÃO DA PRODUÇÃO



Valores referidos à Produção líquida

PRODUÇÃO [GWh]

SEMANA 51

ANO

	3ª f	4ª f	5ª f	6ª f	sab	dom	2ª f	2019	19/18	2019	19/18
CONSUMO	161	164	158	154	134	126	137	1 034	-0.4%	49 318	-1.1%
Produção Renovável	149	193	192	195	198	188	147	1 262	88%	24 810	-9%
Albufeiras	46	40	42	52	57	56	60	352	94%	3 058	-35%
Fios de Água	36	44	44	37	38	44	43	287	122%	3 747	-39%
Mini Hídricas	8	8	6	6	6	6	8	47	13%	996	-6%
Eólica	48	92	92	93	88	73	26	511	101%	13 234	10%
Biomassa	9	8	8	8	8	8	8	57	3%	2 745	3%
Fotovoltaica	2	1	0	0	1	2	2	7	-30%	1 030	26%
Ondas	0	0	0	0	0	0	0	0	-	0	-
Produção não Renovável	59	31	29	16	13	14	25	187	-59%	21 234	-17%
Carvão	0	0	2	1	0	2	3	8	-97%	5 089	-53%
Gás Natural - Ciclo Combinado	46	19	15	2	3	2	10	97	-22%	11 507	14%
Gás Natural - Cogeração	13	12	12	12	10	9	12	79	-9%	4 376	2%
Outra Térmica	0	0	0	0	0	0	0	2	-56%	261	6%
Saldo Importador	-46	-60	-62	-57	-75	-75	-34	-407	372%	3 608	+/-
Importação (Comercial)	1	0	1	1	2	4	1	8	-89%	7 016	141%
Exportação (Comercial)	46	60	63	57	78	78	34	417	156%	3 412	-39%
Produção por Bombagem	5	1	3	4	5	4	4	27	-10%	1 434	15%
Consumo em Bombagem	6	1	4	6	7	5	5	33	-9%	1 767	15%

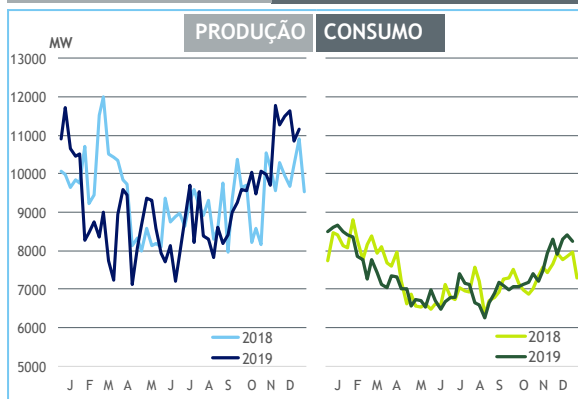
POTÊNCIA MÁXIMA [MW]

SEMANA 51

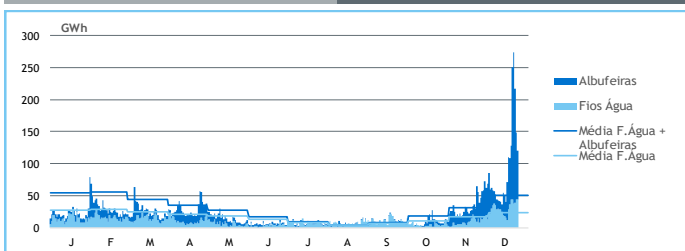
ANO

	2019	19-18	2019	19/18
CONSUMO	8 228	264	8 650	-2%
PRODUÇÃO	11 154	245	11 787	-2%
Hídrica	5 712	699	5 712	-6%
Mini-Hídrica	340	39	340	-2%
Eólica	4 554	530	4 667	4%
Biomassa	382	34	408	13%
Fotovoltaica	421	80	512	16%
Ondas	0	0	0	-
Carvão	454	-1 307	1 767	0%
Gás Natural - Ciclo Combinado	2 808	1 090	3 370	-2%
Gás Natural - Cogeração	618	-22	709	0%
Outra Térmica	25	-13	40	-7%
Importação	275	-1 967	3 680	35%
Exportação	3 824	-29	4 032	0%

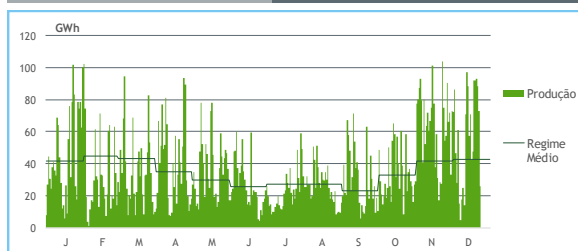
PONTAS SEMANAIS



AFLUÊNCIAS DIÁRIAS



EÓLICA DIÁRIA



HIDRAULICIDADE [GWh]

	3ª f	4ª f	5ª f	6ª f	sab	dom	2ª f	Total
AFLUÊNCIA	108	127	250	273	217	149	120	1245
Fios de Água	37	44	44	37	38	45	44	288
Albufeiras	71	83	206	236	179	104	76	956
DESCARREGAMENTOS	1	1	1	3	3	4	3	15
ARMAZENAMENTO	1 912	1 954	2 114	2 295	2 411	2 456	2 470	

ARMAZENAMENTO

