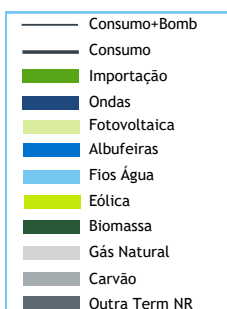


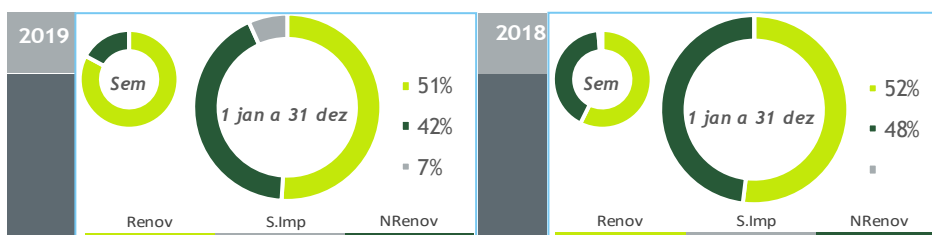
valores provisórios



BALANÇO DE PRODUÇÃO

24 DEZ a 31 DEZ

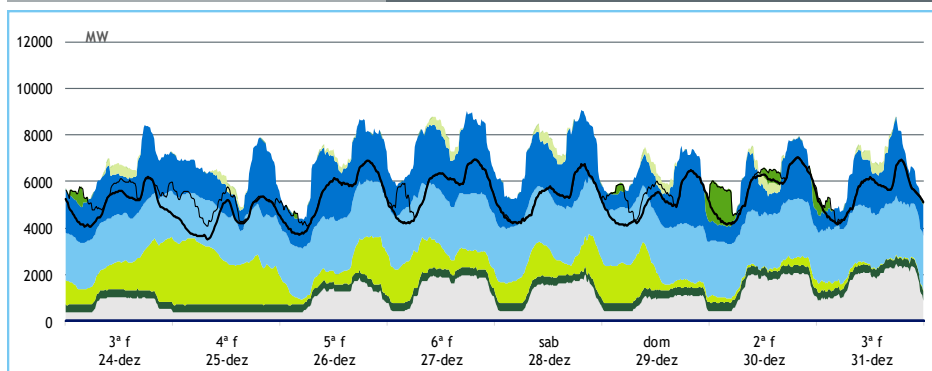
[GWh]	SEMANA 52		ANO	
	2019	19-18	2019	19/18
CONSUMO	1 011	-15	50 333	-1.1%
<i>corrigido temperatura</i>	1 057	14	50 525	-0.2%
PRODUÇÃO TOTAL	1 278	223	48 760	-12%
TÉRMICA	278	-211	24 257	-15%
HIDRÁULICA	791	510	10 028	-25%
EÓLICA	189	-84	13 423	9%
FOTOVOLTAICA	21	8	1 052	27%
SALDO IMPORTADOR	-209	-223	3 399	+/-
BOMBAGEM	58	15	1 825	15%
POTÊNCIA MÁXIMA [MW]				
CONSUMO	7 036	-258	8 650	-2%
dia/mês/hora	30/12 19.45		15/01 20.00	
PRODUÇÃO	9 055	-489	11 787	-2%
dia/mês/hora	28/12 19.15		14/11 19.15	



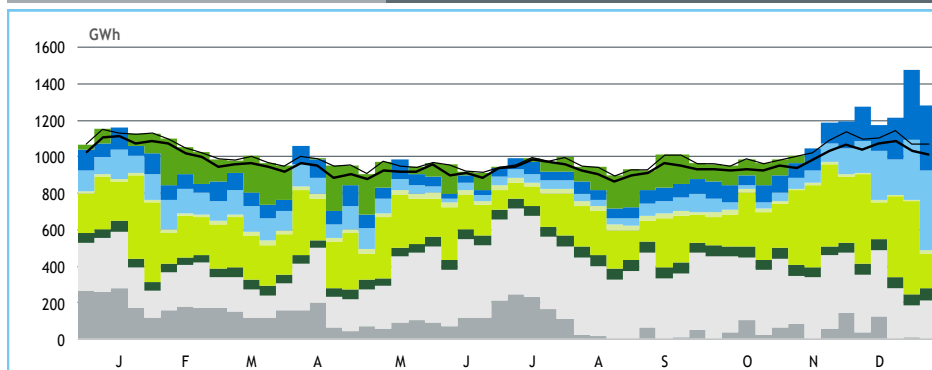
HIDRAULICIDADE

AFLUÊNCIA SEMANAL [GWh]	2019	2018	Regime Médio
TOTAL	722	238	443
FIOS DE ÁGUA	377	112	187
ALBUFEIRAS	283	91	212
MINI-HÍDRICAS (produção)	62	35	44
ARMAZENAMENTO [GWh (% do máximo)]	2 431 (76%)	1 546 (48%)	1 836 (57%)

DIAGRAMAS DE CARGA



REPARTIÇÃO DA PRODUÇÃO



Valores referidos à Produção líquida

PRODUÇÃO [GWh]

SEMANA 52

ANO

	3ª f	4ª f	5ª f	6ª f	sab	dom	2ª f	3ª f	2019	19/18	2019	19/18
CONSUMO	121	107	129	136	128	123	136	131	1 011	-1.5%	50 333	-1.1%
Produção Renovável	127	136	133	145	146	122	101	110	1 020	72%	25 834	-8%
Albufeiras	35	27	47	50	51	30	28	39	308	211%	3 368	-29%
Fios de Água	40	41	47	49	50	50	49	49	375	236%	4 121	-34%
Mini Hídricas	8	8	8	8	8	8	8	7	62	77%	1 058	-3%
Eólica	33	51	21	27	26	23	5	3	189	-31%	13 423	9%
Biomassa	8	8	8	8	8	9	9	8	66	8%	2 812	3%
Fotovoltaica	3	2	1	3	3	3	3	3	21	60%	1 052	27%
Ondas	0	0	0	0	0	0	0	0	0	-	0	-
Produção não Renovável	18	9	25	35	29	19	35	42	211	-51%	21 445	-17%
Carvão	0	0	0	0	0	0	0	0	-2	-/+	5 087	-54%
Gás Natural - Ciclo Combinado	6	0	13	21	17	9	21	28	113	66%	11 621	15%
Gás Natural - Cogeração	12	9	13	13	11	10	14	14	94	-3%	4 471	2%
Outra Térmica	1	1	0	1	1	1	1	1	5	3%	267	6%
Saldo Importador	-21	-35	-28	-43	-46	-17	1	-20	-209	-/+	3 399	+/-
Importação (Comercial)	2	0	0	1	0	2	12	2	19	-79%	7 035	135%
Exportação (Comercial)	23	36	28	43	46	19	11	22	228	206%	3 640	-36%
Produção por Bombagem	11	11	3	4	0	9	8	1	47	33%	1 481	15%
Consumo em Bombagem	13	14	4	5	0	11	10	2	58	34%	1 825	15%

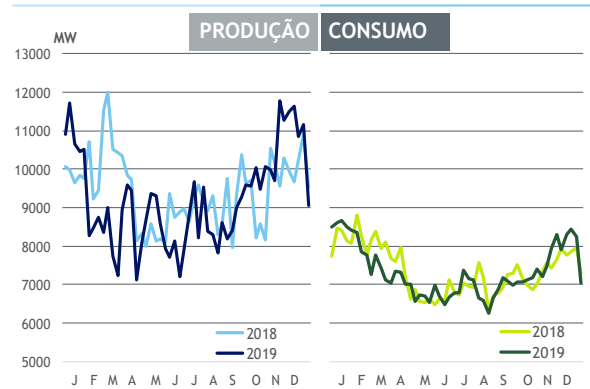
POTÊNCIA MÁXIMA [MW]

SEMANA 52

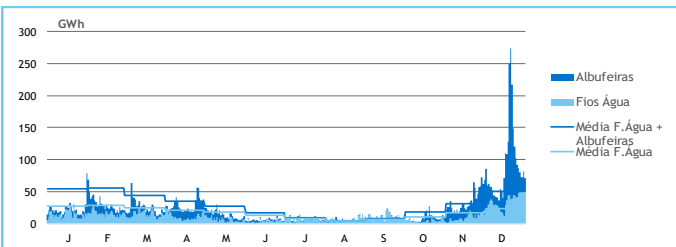
ANO

	2019	19-18	2019	19/18
CONSUMO	7 036	-258	8 650	-2%
PRODUÇÃO	9 055	-489	11 787	-2%
Hídrica	5 632	1 658	5 717	-6%
Mini-Hídrica	338	89	340	-2%
Eólica	2 861	-598	4 667	4%
Biomassa	370	22	408	13%
Fotovoltaica	495	119	508	15%
Ondas	0	0	0	-
Carvão	0	-1 766	1 767	0%
Gás Natural - Ciclo Combinado	1 807	856	3 370	-2%
Gás Natural - Cogeração	657	-1	709	0%
Outra Térmica	36	-1	40	-7%
Importação	1 764	-252	3 680	35%
Exportação	3 218	257	4 032	0%

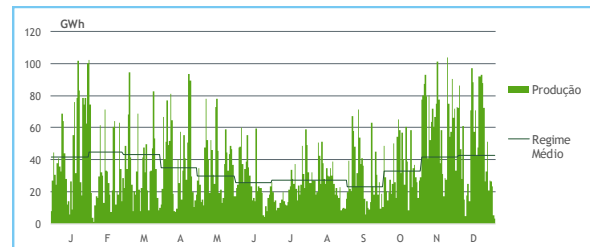
PONTAS SEMANAIS



AFLUÊNCIAS DIÁRIAS



EÓLICA DIÁRIA



HIDRAULICIDADE [GWh]

	3ª f	4ª f	5ª f	6ª f	sab	dom	2ª f	3ª f	Total
AFLUÊNCIA	102	91	87	81	72	73	82	71	660
Fios de Água	41	41	47	49	50	50	49	49	377
Albufeiras	62	50	40	31	23	23	33	22	283
DESCARREGAMENTOS	1	2	1	1	1	1	1	1	8
ARMAZENAMENTO	2 494	2 515	2 506	2 485	2 456	2 447	2 450	2 431	

ARMAZENAMENTO

