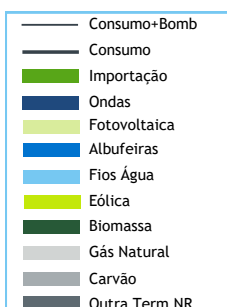


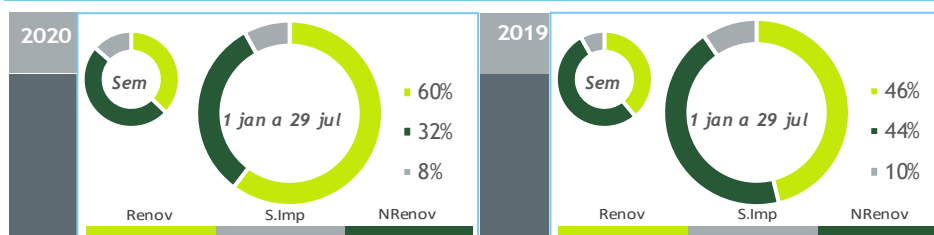
valores provisórios



BALANÇO DE PRODUÇÃO

23 JUL a 29 JUL

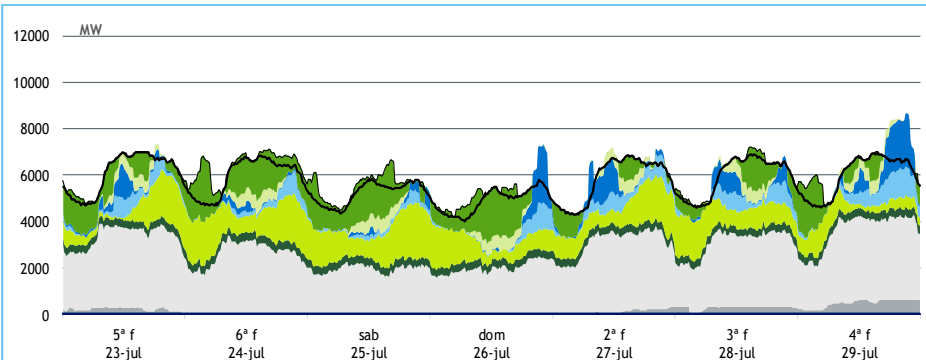
[GWh]	SEMANA 30		ANO	
	2020	20-19	2020	20/19
CONSUMO	958	0	27 771	-4.4%
<i>corrigido temperatura</i>	942	-22	28 000	-4.0%
PRODUÇÃO TOTAL	858	-60	26 691	-2%
TÉRMICA	533	-38	10 722	-26%
HIDRÁULICA	107	13	8 746	79%
EÓLICA	183	-45	6 485	-9%
FOTOVOLTAICA	35	9	738	15%
SALDO IMPORTADOR	131	53	2 239	-20%
BOMBAGEM	30	-7	1 159	28%
POTÊNCIA MÁXIMA [MW]				
CONSUMO	7 011	-107	8 906	3%
dia/mês/hora	23/07 14.30		13/01 19.45	
PRODUÇÃO	8 674	-863	11 965	2%
dia/mês/hora	29/07 21.15		09/01 19.30	



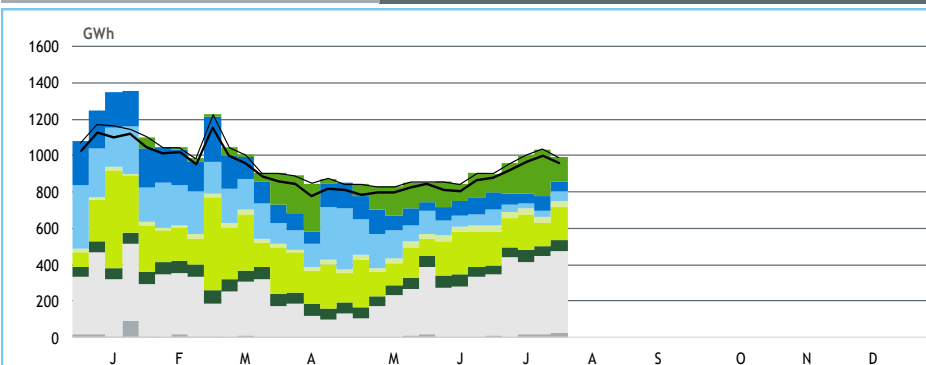
HIDRAULICIDADE

AFLUÊNCIA SEMANAL [GWh]	2020	2019	Regime Médio
TOTAL	55	54	70
FIOS DE ÁGUA	53	46	55
ALBUFEIRAS	-1	4	10
MINI-HÍDRICAS (produção)	3	4	5
ARMAZENAMENTO [GWh (% do máximo)]	2 170 (68%)	1 827 (57%)	2 006 (63%)

DIAGRAMAS DE CARGA



REPARTIÇÃO DA PRODUÇÃO



Valores referidos à Produção líquida

PRODUÇÃO [GWh]

SEMANA 30

ANO

	5ª f	6ª f	sab	dom	2ª f	3ª f	4ª f	2020	20/19	2020	20/19
CONSUMO	146	143	126	118	140	143	144	958	0,0%	27 771	-4,4%
Produção Renovável	46	49	50	47	60	56	51	358	-5%	16 854	25%
Albufeiras	5	-7	-3	5	10	6	11	27	94%	2 914	104%
Fios de Água	7	5	3	6	9	9	12	52	15%	4 027	91%
Mini Hídricas	1	1	0	0	0	0	0	3	-12%	857	40%
Eólica	21	35	36	23	27	27	14	183	-20%	6 485	-9%
Biomassa	8	9	8	8	8	8	9	58	-4%	1 833	20%
Fotovoltaica	5	5	5	5	5	5	5	35	37%	738	15%
Ondas	0	0	0	0	0	0	0	0	-	0	-
Produção não Renovável	81	64	47	48	74	74	87	475	-7%	8 889	-31%
Carvão	5	0	0	0	2	6	10	23	-78%	175	-96%
Gás Natural - Ciclo Combinado	63	51	37	39	59	55	63	366	15%	6 065	5%
Gás Natural - Cogeração	13	13	10	9	12	13	13	83	-2%	2 503	-6%
Outra Térmica	1	1	0	0	0	1	1	4	-32%	145	-5%
Saldo Importador	19	32	30	24	6	13	7	131	67%	2 239	-20%
Importação (Comercial)	20	32	30	27	10	15	17	153	6%	4 294	1%
Exportação (Comercial)	1	0	0	4	4	2	10	21	-68%	2 053	40%
Produção por Bombagem	1	9	6	4	0	1	4	24	-20%	948	30%
Consumo em Bombagem	1	11	7	4	0	2	5	30	-20%	1 159	28%

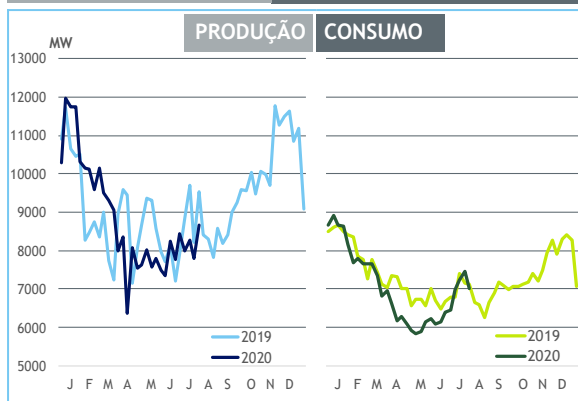
POTÊNCIA MÁXIMA [MW]

SEMANA 30

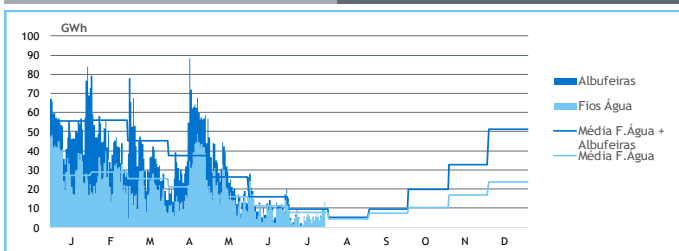
ANO

	2020	20-19	2020	20/19
CONSUMO	7 011	-107	8 906	3%
PRODUÇÃO	8 674	-863	11 965	2%
Hídrica	3 595	963	5 661	18%
Mini-Hídrica	41	-4	344	9%
Eólica	2 459	-739	4 471	-4%
Biomassa	376	-12	418	8%
Fotovoltaica	589	93	590	15%
Ondas	0	0	0	-
Carvão	577	-1 185	1 176	-33%
Gás Natural - Ciclo Combinado	3 119	-61	3 331	3%
Gás Natural - Cogeração	611	-30	694	-2%
Outra Térmica	29	-7	38	-1%
Importação	2 809	-871	3 697	0%
Exportação	1 988	-733	3 796	7%

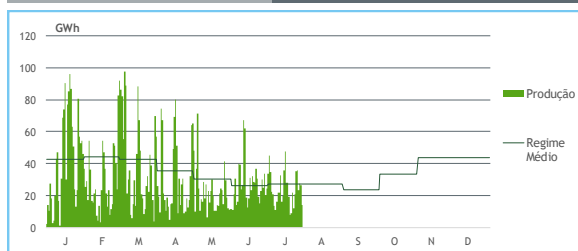
PONTAS SEMANAIS



AFLUÊNCIAS DIÁRIAS



EÓLICA DIÁRIA



HIDRAULICIDADE [GWh]

	5ª f	6ª f	sab	dom	2ª f	3ª f	4ª f	Total
AFLUÊNCIA	7	4	3	6	9	9	13	52
Fios de Água	7	5	3	6	9	10	12	53
Albufeiras	0	-1	0	0	0	0	1	-1
DESCARREGAMENTOS	0	0	0	0	0	0	0	2
ARMAZENAMENTO	2 196	2 201	2 204	2 198	2 188	2 181	2 170	

ARMAZENAMENTO

