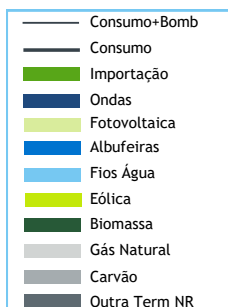


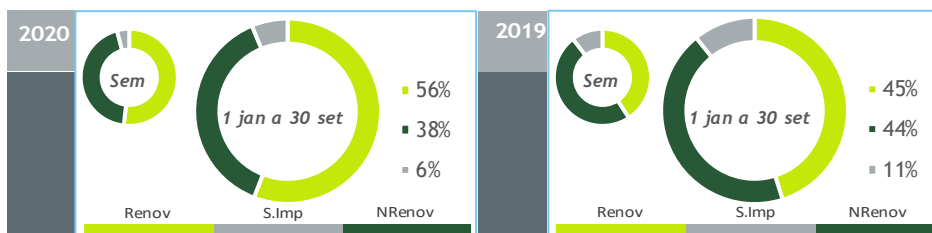
valores provisórios



**BALANÇO DE PRODUÇÃO**

24 SET a 30 SET

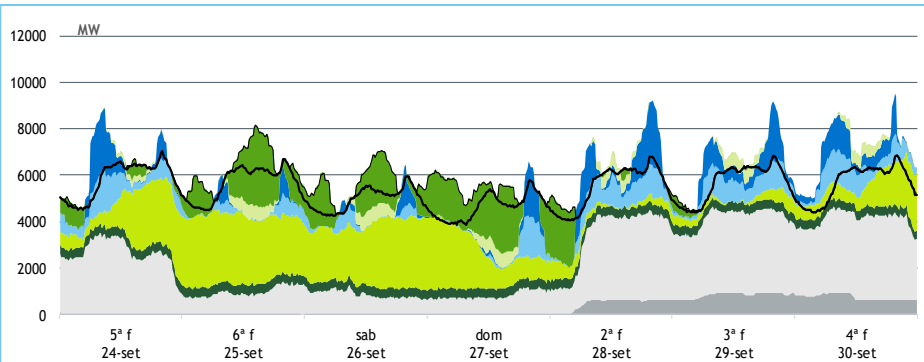
[GWh]	SEMANA 39		ANO	
	2020	20-19	2020	20/19
CONSUMO	912	-19	36 037	-3.5%
<i>corrigido temperatura</i>	916	-17	36 195	-3.2%
PRODUÇÃO TOTAL	928	66	35 259	2%
TÉRMICA	474	-40	16 158	-13%
HIDRÁULICA	173	8	9 944	65%
EÓLICA	253	95	8 135	-9%
FOTOVOLTAICA	29	3	1 021	17%
SALDO IMPORTADOR	38	-60	2 271	-44%
BOMBAGEM	54	24	1 492	24%
POTÊNCIA MÁXIMA [MW]				
CONSUMO	7 029	-36	8 906	3%
dia/mês/hora	24/09 20.00		13/01 19.45	
PRODUÇÃO	9 501	-77	11 965	2%
dia/mês/hora	30/09 19.30		09/01 19.30	



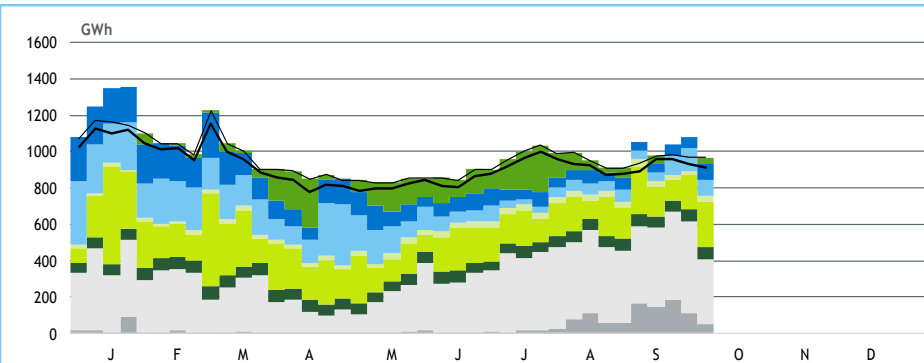
**HIDRAULICIDADE**

AFLUÊNCIA SEMANAL [GWh]	2020	2019	Regime Médio
TOTAL	92	70	69
FIOS DE ÁGUA	87	68	51
ALBUFEIRAS	1	-1	14
MINI-HÍDRICAS (produção)	3	3	4
ARMAZENAMENTO [GWh (% do máximo)]	1 925 (60%)	1 452 (46%)	1 630 (51%)

**DIAGRAMAS DE CARGA**



**REPARTIÇÃO DA PRODUÇÃO**



Valores referidos à Produção líquida

PRODUÇÃO [GWh]

SEMANA 39

ANO

	5ª f	6ª f	sab	dom	2ª f	3ª f	4ª f	2020	20/19	2020	20/19
<b>CONSUMO</b>	<b>140</b>	<b>136</b>	<b>120</b>	<b>111</b>	<b>132</b>	<b>136</b>	<b>136</b>	<b>912</b>	<b>-2.0%</b>	<b>36 037</b>	<b>-3.5%</b>
<b>Produção Renovável</b>	<b>83</b>	<b>81</b>	<b>74</b>	<b>56</b>	<b>56</b>	<b>55</b>	<b>73</b>	<b>477</b>	<b>25%</b>	<b>20 290</b>	<b>20%</b>
Albufeiras	15	-9	-9	-9	18	16	15	39	-45%	3 159	76%
Fios de Água	17	6	5	8	17	17	17	87	30%	4 677	78%
Mini Hídricas	0	0	0	0	0	0	1	3	4%	885	38%
Eólica	39	69	63	42	7	7	27	253	60%	8 135	-9%
Biomassa	10	10	10	10	10	9	9	68	18%	2 411	16%
Fotovoltaica	2	5	5	5	4	5	4	29	10%	1 021	17%
Ondas	0	0	0	0	0	0	0	0	-	0	-
<b>Produção não Renovável</b>	<b>64</b>	<b>23</b>	<b>21</b>	<b>19</b>	<b>81</b>	<b>100</b>	<b>99</b>	<b>406</b>	<b>-11%</b>	<b>13 747</b>	<b>-17%</b>
Carvão	0	0	0	0	10	19	17	44	+/-	1 093	-75%
Gás Natural - Ciclo Combinado	50	9	9	9	56	66	67	267	-27%	9 205	8%
Gás Natural - Cogeração	14	14	11	10	14	14	14	90	6%	3 260	-3%
Outra Térmica	1	1	0	1	1	1	1	5	-4%	189	-6%
<b>Saldo Importador</b>	<b>-7</b>	<b>35</b>	<b>27</b>	<b>40</b>	<b>-5</b>	<b>-18</b>	<b>-35</b>	<b>38</b>	<b>-62%</b>	<b>2 271</b>	<b>-44%</b>
Importação (Comercial)	7	36	30	44	14	3	0	133	-17%	5 230	-10%
Exportação (Comercial)	14	1	2	4	18	21	35	96	55%	2 959	66%
<b>Produção por Bombagem</b>	<b>0</b>	<b>13</b>	<b>13</b>	<b>15</b>	<b>2</b>	<b>1</b>	<b>0</b>	<b>44</b>	<b>83%</b>	<b>1 221</b>	<b>25%</b>
Consumo em Bombagem	1	15	16	19	3	1	0	54	82%	1 492	24%

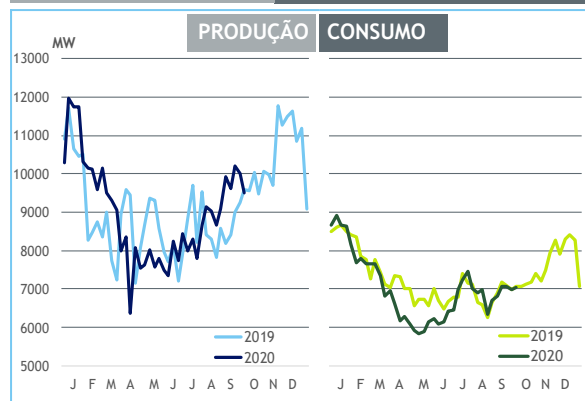
POTÊNCIA MÁXIMA [MW]

SEMANA 39

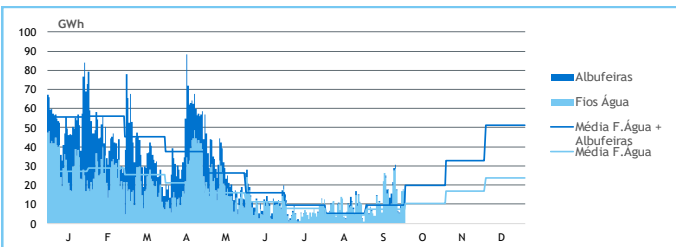
ANO

	2020	20-19	2020	20/19
<b>CONSUMO</b>	<b>7 029</b>	<b>-36</b>	<b>8 906</b>	<b>3%</b>
<b>PRODUÇÃO</b>	<b>9 501</b>	<b>-77</b>	<b>11 965</b>	<b>2%</b>
Hídrica	4 397	-59	5 661	18%
Mini-Hídrica	37	-8	344	9%
Eólica	3 224	800	4 471	-4%
Biomassa	426	59	426	7%
Fotovoltaica	633	122	638	25%
Ondas	0	0	0	-
Carvão	877	602	1 758	-1%
Gás Natural - Ciclo Combinado	3 248	57	3 331	-1%
Gás Natural - Cogeração	641	16	694	-2%
Outra Térmica	36	-1	38	-1%
Importação	3 473	755	4 470	21%
Exportação	3 011	91	3 796	7%

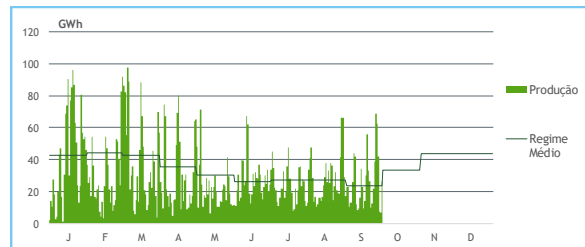
PONTAS SEMANAIS



AFLUÊNCIAS DIÁRIAS



EÓLICA DIÁRIA



HIDRAULICIDADE [GWh]

	5ª f	6ª f	sab	dom	2ª f	3ª f	4ª f	Total
<b>AFLUÊNCIA</b>	<b>18</b>	<b>6</b>	<b>6</b>	<b>9</b>	<b>16</b>	<b>17</b>	<b>17</b>	<b>88</b>
Fios de Água	17	6	5	8	17	17	17	87
Albufeiras	0	1	0	1	-1	0	0	1
<b>DESCARREGAMENTOS</b>	<b>0</b>	<b>0</b>	<b>0</b>	<b>0</b>	<b>0</b>	<b>0</b>	<b>0</b>	<b>2</b>
<b>ARMAZENAMENTO</b>	<b>1 951</b>	<b>1 960</b>	<b>1 968</b>	<b>1 978</b>	<b>1 958</b>	<b>1 941</b>	<b>1 925</b>	

ARMAZENAMENTO

