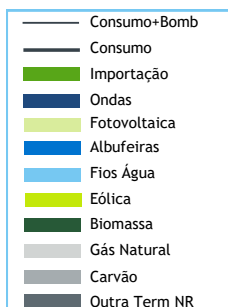


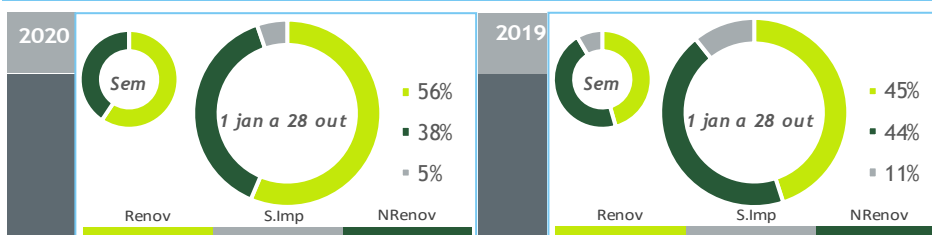
valores provisórios



BALANÇO DE PRODUÇÃO

22 OUT a 28 OUT

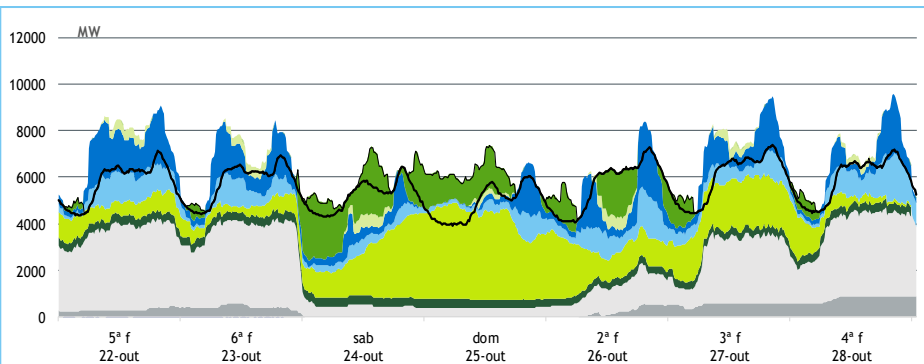
[GWh]	SEMANA 43		ANO	
	2020	20-19	2020	20/19
CONSUMO	946	-5	39 713	-3.3%
<i>corrigido temperatura</i>	942	-6	39 869	-3.1%
PRODUÇÃO TOTAL	1 003	102	39 282	3%
TÉRMICA	452	-50	18 049	-12%
HIDRÁULICA	264	123	10 812	66%
EÓLICA	266	26	9 299	-6%
FOTOVOLTAICA	21	3	1 121	17%
SALDO IMPORTADOR	-4	-85	2 091	-53%
BOMBAGEM	53	23	1 659	23%
POTÊNCIA MÁXIMA [MW]				
CONSUMO	7 378	-17	8 906	3%
dia/mês/hora	27/10 19.30		13/01 19.45	
PRODUÇÃO	9 540	-519	11 965	2%
dia/mês/hora	28/10 19.15		09/01 19.30	



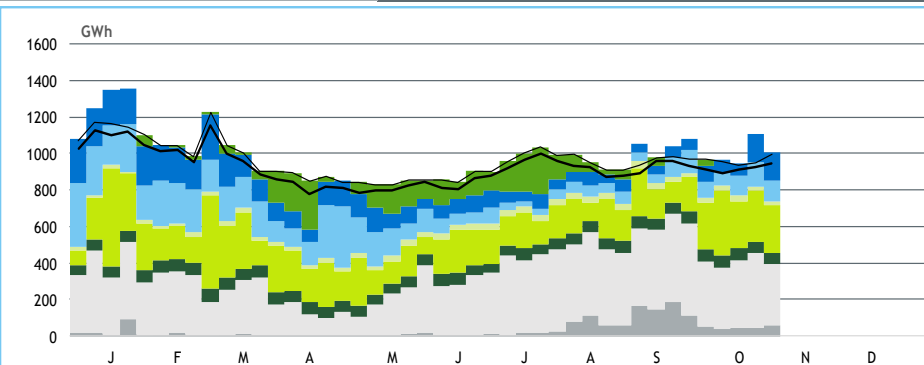
HIDRAULICIDADE

AFLUÊNCIA SEMANAL [GWh]	2020	2019	Regime Médio
TOTAL	227	66	152
FIOS DE ÁGUA	95	36	72
ALBUFEIRAS	111	21	67
MINI-HÍDRICAS (produção)	21	8	13
ARMAZENAMENTO [GWh (% do máximo)]	1 772 (56%)	1 335 (42%)	1 591 (50%)

DIAGRAMAS DE CARGA



REPARTIÇÃO DA PRODUÇÃO



Valores referidos à Produção líquida

PRODUÇÃO [GWh]

SEMANA 43

ANO

	5ª f	6ª f	sab	dom	2ª f	3ª f	4ª f	2020	20/19	2020	20/19
CONSUMO	138	138	125	122	136	144	142	946	-0,6%	39 713	-3,3%
Produção Renovável	83	66	73	99	91	94	64	571	31%	22 547	21%
Albufeiras	31	25	1	-10	21	21	17	107	49%	3 458	72%
Fios de Água	18	13	7	7	17	12	20	94	161%	5 077	85%
Mini Hídricas	3	2	2	4	4	3	4	21	159%	921	38%
Eólica	19	13	50	88	37	47	13	266	11%	9 299	-6%
Biomassa	9	9	9	9	8	8	9	61	-1%	2 672	16%
Fotovoltaica	3	3	4	1	4	3	2	21	17%	1 121	17%
Ondas	0	0	0	0	0	0	0	0	-	0	-
Produção não Renovável	88	89	11	9	30	69	94	391	-11%	15 378	-16%
Carvão	7	10	0	0	5	13	19	53	-12%	1 258	-73%
Gás Natural - Ciclo Combinado	68	66	0	0	11	41	60	246	-15%	10 304	6%
Gás Natural - Cogeração	13	14	11	10	15	14	14	90	8%	3 611	-2%
Outra Térmica	0	0	0	0	0	0	0	2	-68%	204	-8%
Saldo Importador	-33	-17	43	21	16	-19	-15	-4	-/+	2 091	-53%
Importação (Comercial)	5	4	44	27	23	6	5	114	-32%	5 599	-13%
Exportação (Comercial)	38	20	1	6	7	25	20	119	38%	3 510	75%
Produção por Bombagem	1	1	11	22	4	2	1	42	68%	1 356	24%
Consumo em Bombagem	1	1	13	29	5	2	2	53	74%	1 659	23%

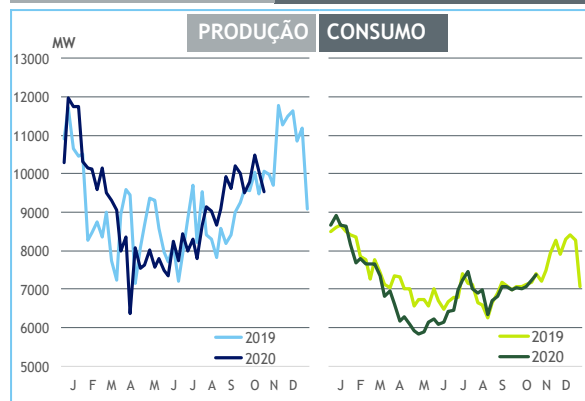
POTÊNCIA MÁXIMA [MW]

SEMANA 43

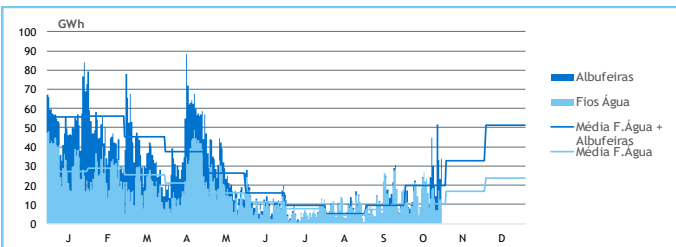
ANO

	2020	20-19	2020	20/19
CONSUMO	7 378	-17	8 906	3%
PRODUÇÃO	9 540	-519	11 965	2%
Hídrica	4 594	707	5 661	18%
Mini-Hídrica	234	134	344	9%
Eólica	4 129	1 174	4 623	-1%
Biomassa	404	10	432	8%
Fotovoltaica	560	68	669	29%
Ondas	0	0	0	-
Carvão	882	-570	1 758	-1%
Gás Natural - Ciclo Combinado	3 237	-1	3 331	-1%
Gás Natural - Cogeração	682	42	694	-2%
Outra Térmica	15	-21	38	-1%
Importação	2 882	197	4 470	21%
Exportação	2 717	-949	3 796	4%

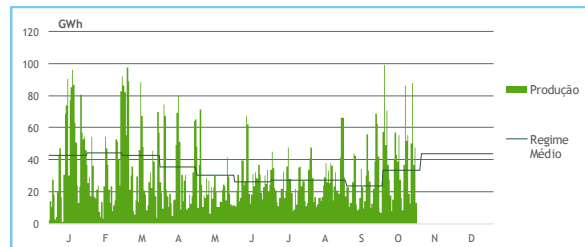
PONTAS SEMANAIS



AFLUÊNCIAS DIÁRIAS



EÓLICA DIÁRIA



HIDRAULICIDADE [GWh]

	5ª f	6ª f	sab	dom	2ª f	3ª f	4ª f	Total
AFLUÊNCIA	30	20	14	52	33	23	34	206
Fios de Água	19	13	7	7	17	12	20	95
Albufeiras	12	7	7	45	16	11	14	111
DESCARREGAMENTOS	0	0	0	0	0	0	0	2
ARMAZENAMENTO	1 751	1 732	1 737	1 792	1 786	1 775	1 772	

ARMAZENAMENTO

