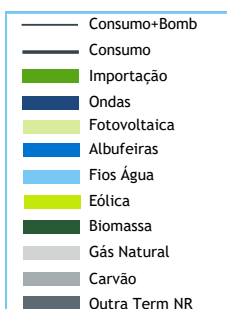


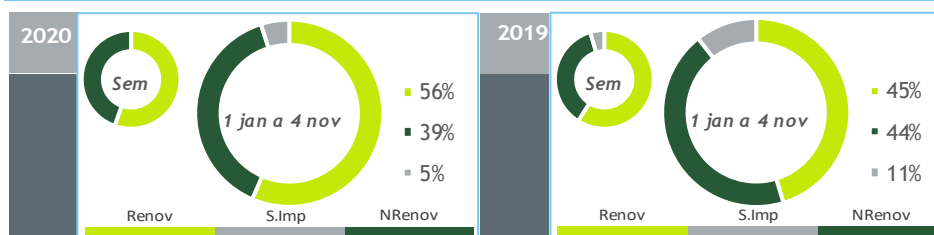
valores provisórios



BALANÇO DE PRODUÇÃO

29 OUT a 04 NOV

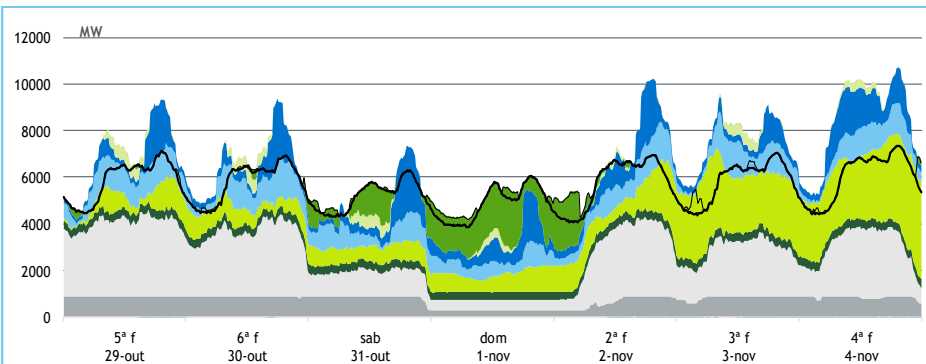
[GWh]	SEMANA 44		ANO	
	2020	20-19	2020	2019
CONSUMO	942	4	40 653	-3.2%
<i>corrigido temperatura</i>	944	-14	40 812	-3.0%
PRODUÇÃO TOTAL	1 051	90	40 331	4%
TÉRMICA	522	114	18 571	-12%
HIDRÁULICA	270	136	11 082	67%
EÓLICA	238	-172	9 536	-8%
FOTOVOLTAICA	22	12	1 142	18%
SALDO IMPORTADOR	-93	-137	1 998	-56%
BOMBAGEM	17	-51	1 676	18%
POTÊNCIA MÁXIMA [MW]				
CONSUMO	7 361	170	8 906	3%
dia/mês/hora	04/11 19.15		13/01 19.45	
PRODUÇÃO	10 688	721	11 965	2%
dia/mês/hora	04/11 19.15		09/01 19.30	



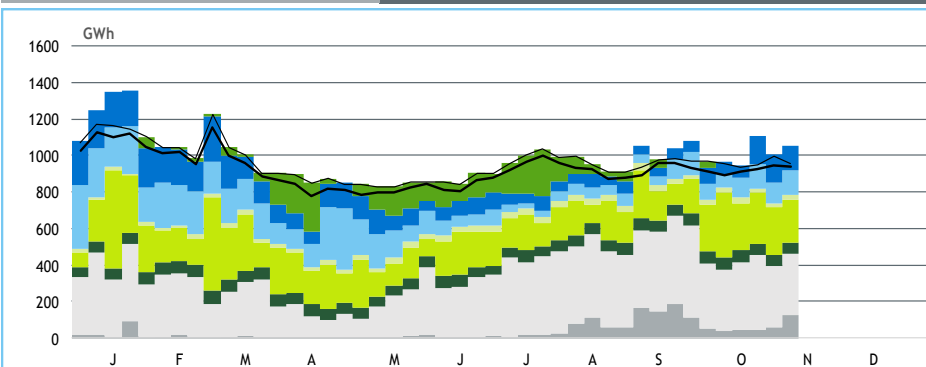
HIDRAULICIDADE

AFLUÊNCIA SEMANAL [GWh]	2020	2019	Regime Médio
TOTAL	185	167	212
FIOS DE ÁGUA	125	33	98
ALBUFEIRAS	44	112	93
MINI-HÍDRICAS (produção)	16	22	21
ARMAZENAMENTO [GWh (% do máximo)]	1 697 (53%)	1 419 (44%)	1 601 (50%)

DIAGRAMAS DE CARGA



REPARTIÇÃO DA PRODUÇÃO



Valores referidos à Produção líquida

PRODUÇÃO [GWh]

SEMANA 44

ANO

	5ª f	6ª f	sab	dom	2ª f	3ª f	4ª f	2020	20/19	2020	20/19
CONSUMO	141	139	124	117	137	139	145	942	0,4%	40 653	-3,2%
Produção Renovável	68	70	67	60	74	109	128	575	3%	23 121	21%
Albufeiras	15	16	19	15	15	10	25	116	369%	3 574	75%
Fios de Água	21	21	16	13	18	19	16	124	285%	5 201	88%
Mini Hídricas	3	2	2	2	2	2	2	16	-29%	936	36%
Eólica	16	18	17	20	29	66	73	238	-42%	9 536	-8%
Biomassa	9	9	8	8	9	9	9	60	-2%	2 732	16%
Fotovoltaica	4	4	4	2	1	3	2	22	128%	1 142	18%
Ondas	0	0	0	0	0	0	0	0	-	0	-
Produção não Renovável	97	87	46	17	71	70	74	462	33%	15 840	-15%
Carvão	21	21	20	7	15	20	20	124	58%	1 382	-71%
Gás Natural - Ciclo Combinado	61	52	14	0	42	35	39	243	32%	10 547	7%
Gás Natural - Cogeração	14	14	12	10	14	14	15	94	18%	3 705	-2%
Outra Térmica	0	0	0	0	0	0	0	2	-62%	206	-9%
Saldo Importador	-24	-18	12	40	-7	-39	-57	-93	-/+	1 998	-56%
Importação (Comercial)	1	2	19	41	16	0	1	81	-29%	5 680	-13%
Exportação (Comercial)	25	20	7	0	23	39	58	174	150%	3 684	78%
Produção por Bombagem	0	1	2	4	5	2	1	14	-74%	1 371	19%
Consumo em Bombagem	0	1	2	4	6	2	2	17	-75%	1 676	18%

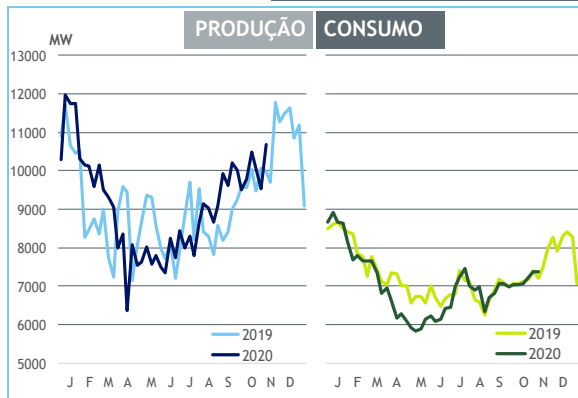
POTÊNCIA MÁXIMA [MW]

SEMANA 44

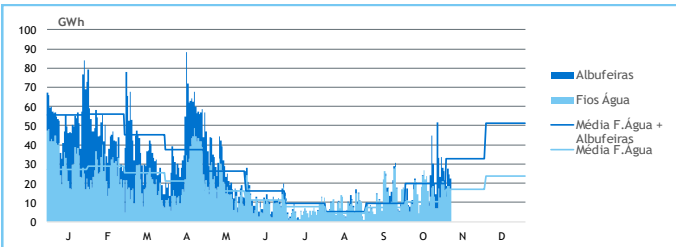
ANO

	2020	20-19	2020	20/19
CONSUMO	7 361	170	8 906	3%
PRODUÇÃO	10 688	721	11 965	2%
Hídrica	4 240	96	5 661	18%
Mini-Hídrica	154	-94	344	9%
Eólica	4 218	-95	4 624	0%
Biomassa	384	-6	432	8%
Fotovoltaica	606	314	672	29%
Ondas	0	0	0	-
Carvão	883	-568	1 758	-1%
Gás Natural - Ciclo Combinado	3 056	-151	3 331	-1%
Gás Natural - Cogeração	664	47	694	-2%
Outra Térmica	15	-21	38	-1%
Importação	2 566	-24	4 470	21%
Exportação	3 557	568	3 796	4%

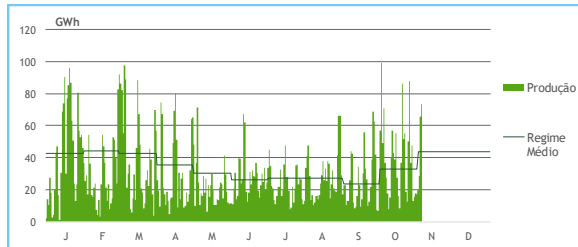
PONTAS SEMANAIS



AFLUÊNCIAS DIÁRIAS



EÓLICA DIÁRIA



HIDRAULICIDADE [GWh]

	5ª f	6ª f	sab	dom	2ª f	3ª f	4ª f	Total
AFLUÊNCIA	28	26	21	19	27	25	22	169
Fios de Água	21	21	16	13	18	19	17	125
Albufeiras	7	6	5	6	9	6	6	44
DESCARREGAMENTOS	0	0	0	0	0	0	0	2
ARMAZENAMENTO	1 763	1 752	1 738	1 728	1 721	1 716	1 697	

ARMAZENAMENTO

