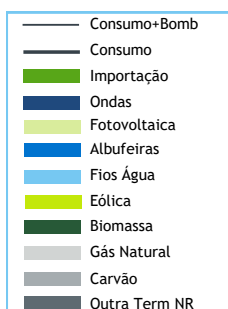


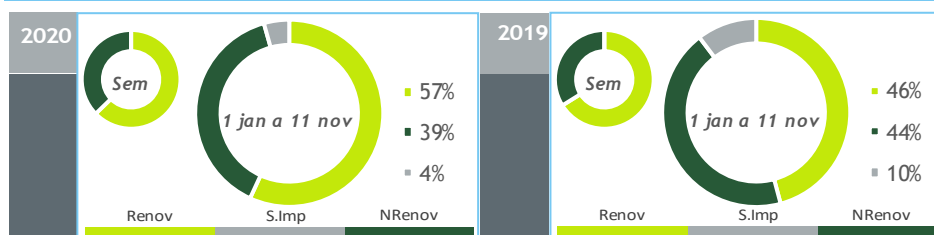
valores provisórios



BALANÇO DE PRODUÇÃO

05 NOV a 11 NOV

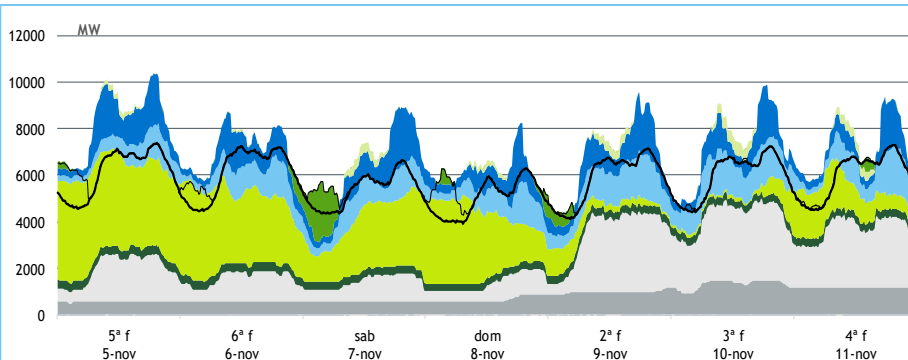
[GWh]	SEMANA 45		ANO	
	2020	20-19	2020	20/19
CONSUMO	970	-15	41 623	-3.2%
<i>corrigido temperatura</i>	972	-13	41 785	-3.0%
PRODUÇÃO TOTAL	1 171	131	41 502	4%
TÉRMICA	486	93	19 057	-11%
HIDRÁULICA	327	142	11 409	67%
EÓLICA	343	-106	9 879	-8%
FOTOVOLTAICA	16	2	1 158	18%
SALDO IMPORTADOR	-170	-154	1 828	-59%
BOMBAGEM	31	-8	1 707	17%
POTÊNCIA MÁXIMA [MW]				
CONSUMO	7 366	-129	8 906	3%
dia/mês/hora	05/11 19.15		13/01 19.45	
PRODUÇÃO	10 339	652	11 965	2%
dia/mês/hora	05/11 18.45		09/01 19.30	



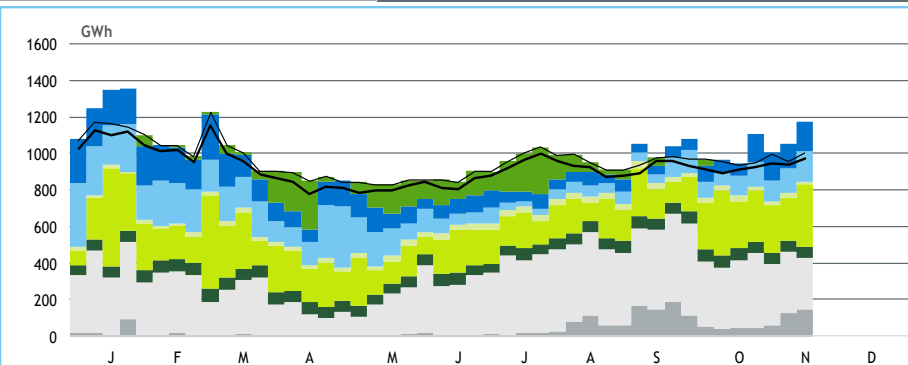
HIDRAULICIDADE

AFLUÊNCIA SEMANAL [GWh]	2020	2019	Regime Médio
TOTAL	329	170	257
FIOS DE ÁGUA	142	37	117
ALBUFEIRAS	162	101	112
MINI-HÍDRICAS (produção)	25	33	27
ARMAZENAMENTO [GWh (% do máximo)]	1 719 (54%)	1 435 (45%)	1 629 (51%)

DIAGRAMAS DE CARGA



REPARTIÇÃO DA PRODUÇÃO



Valores referidos à Produção líquida

PRODUÇÃO [GWh]

SEMANA 45

ANO

	5ª f	6ª f	sab	dom	2ª f	3ª f	4ª f	2020	20/19	2020	20/19
CONSUMO	147	146	129	121	140	143	144	970	-1.5%	41 623	-3.2%
Produção Renovável	143	126	110	106	76	74	84	719	8%	23 840	20%
Albufeiras	21	18	21	12	25	21	18	135	63%	3 710	75%
Fios de Água	15	19	18	16	24	28	20	141	290%	5 342	90%
Mini Hídricas	2	3	3	4	5	4	4	25	-23%	961	33%
Eólica	94	77	56	64	11	8	32	343	-24%	9 879	-8%
Biomassa	9	9	8	8	8	8	8	59	14%	2 790	15%
Fotovoltaica	1	0	3	2	3	4	3	16	13%	1 158	18%
Ondas	0	0	0	0	0	0	0	0	-	0	-
Produção não Renovável	48	38	34	33	84	101	89	427	25%	16 266	-14%
Carvão	14	14	14	16	23	31	28	140	+/-	1 522	-68%
Gás Natural - Ciclo Combinado	20	9	8	6	47	55	46	191	-26%	10 738	6%
Gás Natural - Cogeração	14	14	12	10	14	14	14	94	14%	3 798	-2%
Outra Térmica	0	0	0	0	0	0	0	2	-41%	208	-10%
Saldo Importador	-42	-16	-14	-16	-20	-31	-29	-170	>	1 828	-59%
Importação (Comercial)	3	7	14	5	5	4	3	40	-47%	5 720	-14%
Exportação (Comercial)	45	23	28	21	25	35	31	209	131%	3 893	80%
Produção por Bombagem	7	4	5	8	1	0	1	26	-22%	1 396	18%
Consumo em Bombagem	9	5	6	10	1	0	1	31	-21%	1 707	17%

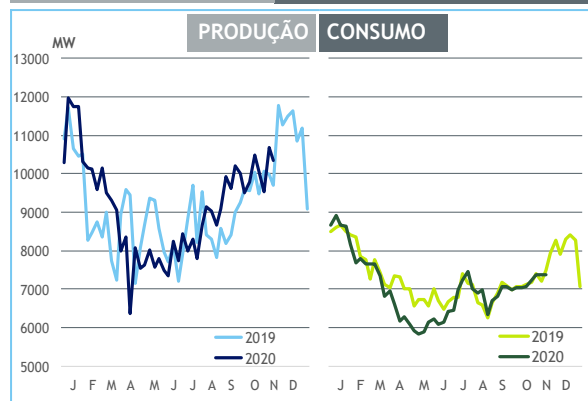
POTÊNCIA MÁXIMA [MW]

SEMANA 45

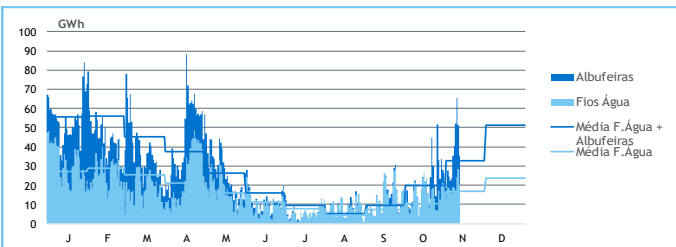
ANO

	2020	20-19	2020	20/19
CONSUMO	7 366	-129	8 906	3%
PRODUÇÃO	10 339	652	11 965	2%
Hídrica	4 212	16	5 661	18%
Mini-Hídrica	241	-20	344	9%
Eólica	4 309	191	4 624	0%
Biomassa	401	61	432	8%
Fotovoltaica	575	120	672	29%
Ondas	0	0	0	-
Carvão	1 469	1 469	1 758	-1%
Gás Natural - Ciclo Combinado	2 874	328	3 331	-1%
Gás Natural - Cogeração	678	28	694	-2%
Outra Térmica	16	-13	38	-1%
Importação	2 462	318	4 470	21%
Exportação	3 304	627	3 796	4%

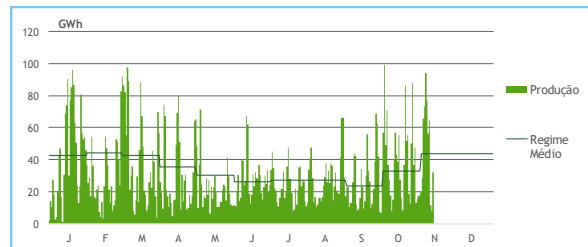
PONTAS SEMANAIS



AFLUÊNCIAS DIÁRIAS



EÓLICA DIÁRIA



HIDRAULICIDADE [GWh]

	5ª f	6ª f	sab	dom	2ª f	3ª f	4ª f	Total
AFLUÊNCIA	24	35	40	52	66	51	35	304
Fios de Água	15	19	18	17	24	28	20	142
Albufeiras	8	16	22	36	41	23	15	162
DESCARREGAMENTOS	0	0	0	0	0	0	0	3
ARMAZENAMENTO	1 684	1 681	1 682	1 705	1 721	1 722	1 719	

ARMAZENAMENTO

