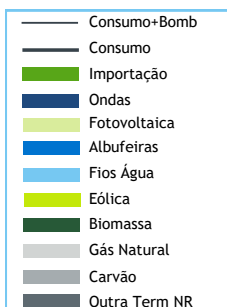


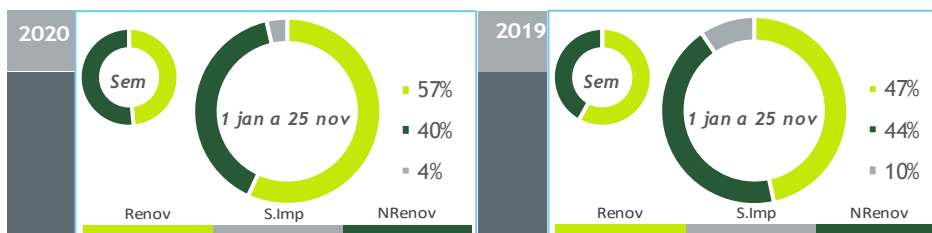
valores provisórios



#### BALANÇO DE PRODUÇÃO

19 NOV a 25 NOV

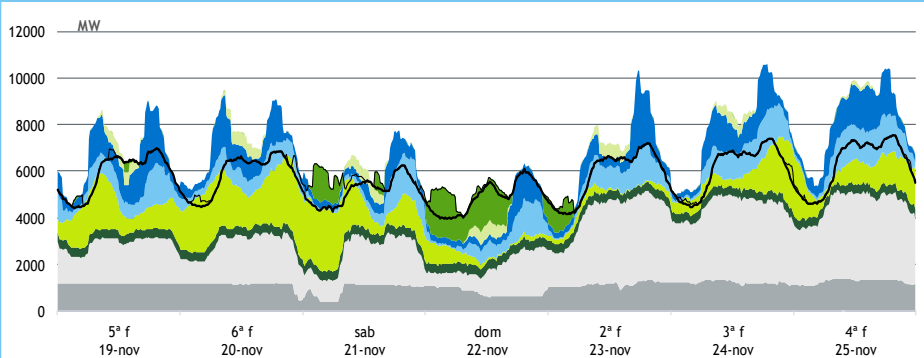
[GWh]	SEMANA 47		ANO	
	2020	20-19	2020	20/19
CONSUMO	959	-109	43 541	-3.5%
<i>corrigido temperatura</i>	1 011	-37	43 781	-3.0%
PRODUÇÃO TOTAL	1 117	-73	43 737	3%
TÉRMICA	630	99	20 265	-10%
HIDRÁULICA	277	-9	12 007	64%
EÓLICA	187	-176	10 268	-11%
FOTOVOLTAICA	23	13	1 197	19%
SALDO IMPORTADOR	-132	-81	1 566	-64%
BOMBAGEM	26	-45	1 762	11%
POTÊNCIA MÁXIMA [MW]				
CONSUMO	7 555	-724	8 906	3%
dia/mês/hora	25/11 19.30		13/01 19.45	
PRODUÇÃO	10 586	-688	11 965	2%
dia/mês/hora	24/11 18.45		09/01 19.30	



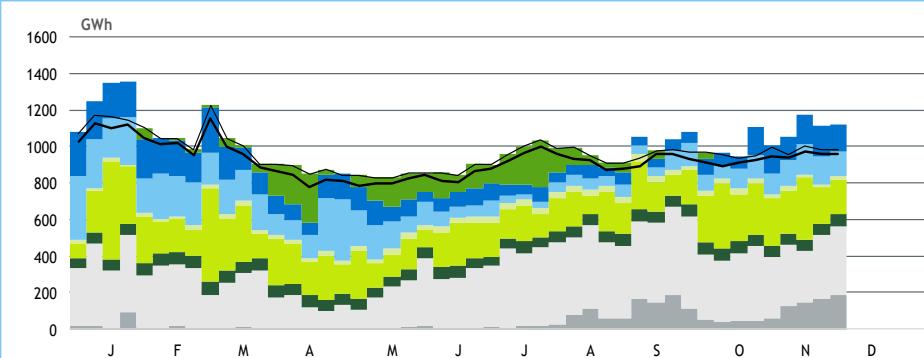
#### HIDRAULICIDADE

AFLUÊNCIA SEMANAL [GWh]	2020	2019	Regime Médio
TOTAL	184	350	257
FIOS DE ÁGUA	113	99	117
ALBUFEIRAS	53	206	112
MINI-HÍDRICAS (produção)	18	44	27
ARMAZENAMENTO [GWh (% do máximo)]	1 575 (49%)	1 612 (51%)	1 674 (52%)

#### DIAGRAMAS DE CARGA



#### REPARTIÇÃO DA PRODUÇÃO



Valores referidos à Produção líquida

PRODUÇÃO [GWh]

SEMANA 47

ANO

	5ª f	6ª f	sab	dom	2ª f	3ª f	4ª f	2020	20/19	2020	20/19
<b>CONSUMO</b>	<b>141</b>	<b>140</b>	<b>124</b>	<b>117</b>	<b>140</b>	<b>146</b>	<b>151</b>	<b>959</b>	<b>-10,2%</b>	<b>43 541</b>	<b>-3,5%</b>
<b>Produção Renovável</b>	<b>92</b>	<b>103</b>	<b>70</b>	<b>44</b>	<b>56</b>	<b>80</b>	<b>86</b>	<b>532</b>	<b>-19%</b>	<b>24 948</b>	<b>18%</b>
Albufeiras	28	21	2	8	20	22	25	126	46%	3 982	75%
Fios de Água	16	13	13	12	17	20	20	111	13%	5 581	88%
Mini Hídricas	3	3	3	2	2	2	3	18	-59%	1 002	25%
Eólica	32	53	39	8	4	24	27	187	-49%	10 268	-11%
Biomassa	9	10	10	10	9	9	9	66	20%	2 917	16%
Fotovoltaica	4	4	4	4	4	3	1	23	142%	1 197	19%
Ondas	0	0	0	0	0	0	0	0	-	0	-
<b>Produção não Renovável</b>	<b>69</b>	<b>69</b>	<b>61</b>	<b>47</b>	<b>101</b>	<b>108</b>	<b>109</b>	<b>564</b>	<b>19%</b>	<b>17 348</b>	<b>-13%</b>
Carvão	28	27	22	18	27	29	30	181	29%	1 866	-62%
Gás Natural - Ciclo Combinado	27	28	27	19	60	66	66	293	19%	11 293	5%
Gás Natural - Cogeração	13	13	11	9	13	13	13	87	1%	3 975	-1%
Outra Térmica	0	0	0	1	0	1	1	4	23%	215	-9%
<b>Saldo Importador</b>	<b>-20</b>	<b>-31</b>	<b>-4</b>	<b>27</b>	<b>-17</b>	<b>-41</b>	<b>-45</b>	<b>-132</b>	<b>159%</b>	<b>1 566</b>	<b>-64%</b>
Importação (Comercial)	3	4	9	29	6	2	2	55	-40%	5 843	-14%
Exportação (Comercial)	22	35	13	3	23	43	47	187	31%	4 277	74%
<b>Produção por Bombagem</b>	<b>1</b>	<b>2</b>	<b>10</b>	<b>6</b>	<b>1</b>	<b>1</b>	<b>0</b>	<b>22</b>	<b>-62%</b>	<b>1 441</b>	<b>12%</b>
Consumo em Bombagem	1	2	12	7	2	1	0	26	-63%	1 762	11%

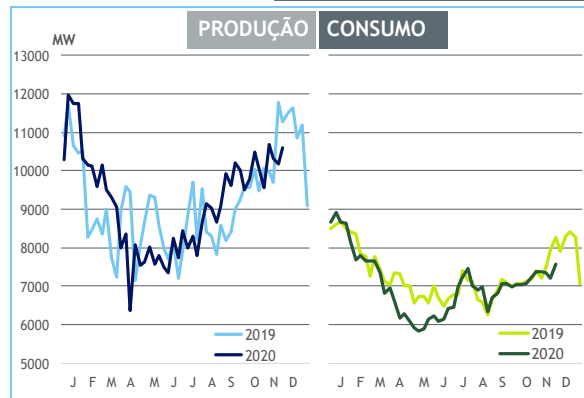
POTÊNCIA MÁXIMA [MW]

SEMANA 47

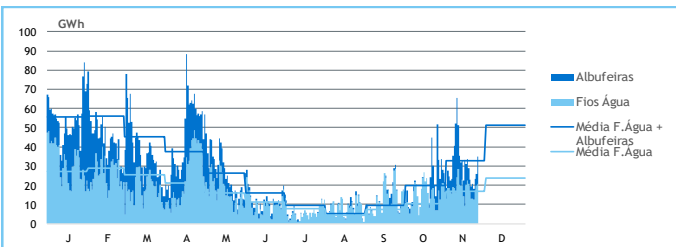
ANO

	2020	20-19	2020	20/19
<b>CONSUMO</b>	<b>7 555</b>	<b>-724</b>	<b>8 906</b>	<b>3%</b>
<b>PRODUÇÃO</b>	<b>10 586</b>	<b>-688</b>	<b>11 965</b>	<b>2%</b>
Hídrica	4 798	187	5 661	18%
Mini-Hídrica	220	-94	344	9%
Eólica	3 084	-1 582	4 624	-1%
Biomassa	415	44	432	8%
Fotovoltaica	601	241	672	29%
Ondas	0	0	0	-
Carvão	1 368	-384	1 758	-1%
Gás Natural - Ciclo Combinado	3 250	466	3 331	-1%
Gás Natural - Cogeração	614	-29	694	-2%
Outra Térmica	30	-5	38	-1%
Importação	2 155	-1 133	4 470	21%
Exportação	3 404	142	3 796	-6%

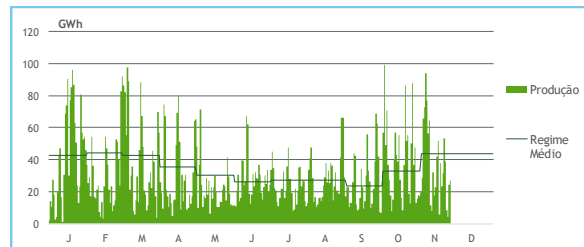
PONTAS SEMANAIS



AFLUÊNCIAS DIÁRIAS



EÓLICA DIÁRIA



HIDRAULICIDADE [GWh]

	5ª f	6ª f	sab	dom	2ª f	3ª f	4ª f	Total
<b>AFLUÊNCIA</b>	<b>23</b>	<b>19</b>	<b>21</b>	<b>18</b>	<b>23</b>	<b>26</b>	<b>35</b>	<b>166</b>
Fios de Água	17	13	13	12	17	20	21	113
Albufeiras	6	6	8	6	6	6	14	53
<b>DESCARREGAMENTOS</b>	<b>0</b>	<b>0</b>	<b>0</b>	<b>0</b>	<b>0</b>	<b>0</b>	<b>0</b>	<b>3</b>
<b>ARMAZENAMENTO</b>	<b>1 630</b>	<b>1 615</b>	<b>1 620</b>	<b>1 617</b>	<b>1 603</b>	<b>1 587</b>	<b>1 575</b>	

ARMAZENAMENTO

