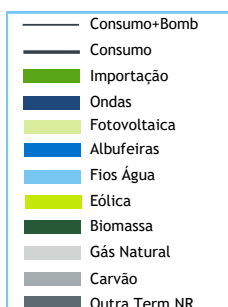


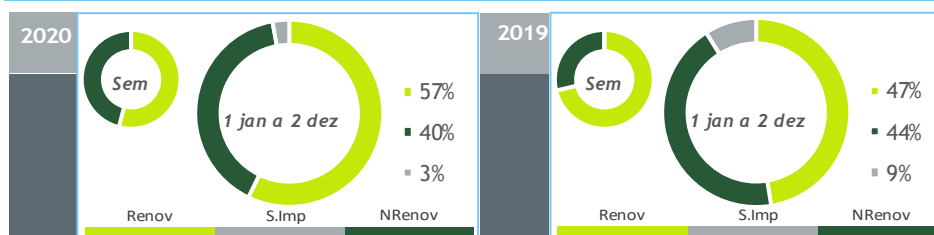
valores provisórios



BALANÇO DE PRODUÇÃO

26 NOV a 02 DEZ

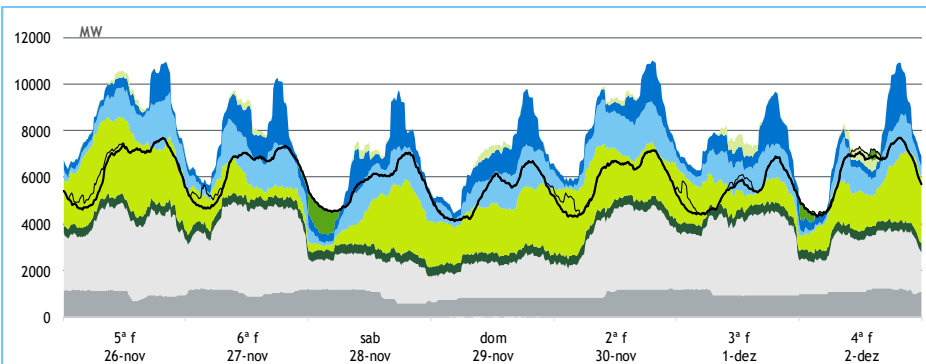
[GWh]	SEMANA 48		ANO	
	2020	20-19	2020	20/19
CONSUMO	986	-54	44 550	-3.4%
<i>corrigido temperatura</i>	1 014	-76	44 788	-3.1%
PRODUÇÃO TOTAL	1 279	5	45 038	3%
TÉRMICA	651	238	20 916	-8%
HIDRÁULICA	308	-52	12 316	60%
EÓLICA	305	-188	10 595	-12%
FOTOVOLTAICA	15	7	1 212	20%
SALDO IMPORTADOR	-278	-100	1 288	-69%
BOMBAGEM	14	-42	1 777	8%
POTÊNCIA MÁXIMA [MW]				
CONSUMO	7 703	-200	8 906	3%
dia/mês/hora	02/12 19.45		13/01 19.45	
PRODUÇÃO	10 990	-511	11 965	2%
dia/mês/hora	30/11 19.15		09/01 19.30	



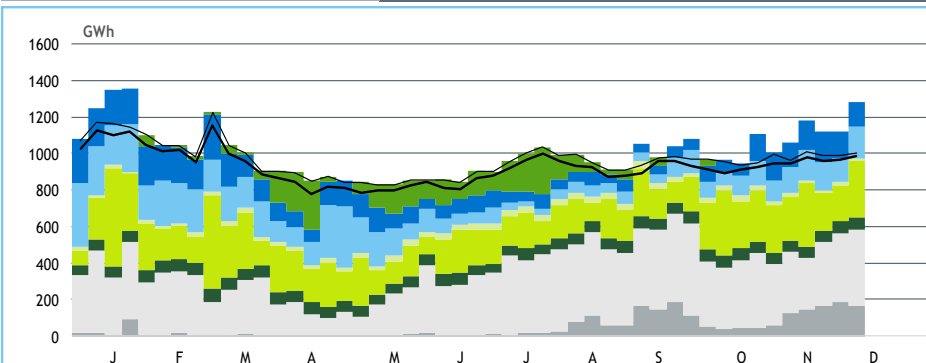
HIDRAULICIDADE

AFLUÊNCIA SEMANAL [GWh]	2020	2019	Regime Médio
TOTAL	272	515	295
FIOS DE ÁGUA	156	123	131
ALBUFEIRAS	92	340	135
MINI-HÍDRICAS (produção)	24	51	29
ARMAZENAMENTO [GWh (% do máximo)]	1 545 (48%)	1 806 (57%)	1 684 (53%)

DIAGRAMAS DE CARGA



REPARTIÇÃO DA PRODUÇÃO



Valores referidos à Produção líquida

PRODUÇÃO [GWh]

SEMANA 48

ANO

	5ª f	6ª f	sab	dom	2ª f	3ª f	4ª f	2020	20/19	2020	20/19
CONSUMO	153	149	136	128	141	130	149	986	-5.2%	44 550	-3.4%
Produção Renovável	113	82	94	109	111	83	92	684	-22%	25 654	16%
Albufeiras	9	21	20	21	14	17	16	117	-17%	4 099	70%
Fios de Água	20	24	22	23	26	22	18	155	27%	5 737	86%
Mini Hídricas	4	4	3	3	3	3	3	24	-53%	1 027	20%
Eólica	68	22	37	50	57	28	42	305	-38%	10 595	-12%
Biomassa	10	10	10	10	10	10	10	68	11%	2 985	16%
Fotovoltaica	2	2	2	2	1	3	3	15	81%	1 212	20%
Ondas	0	0	0	0	0	0	0	0	-	0	-
Produção não Renovável	99	103	59	54	92	97	78	583	66%	17 931	-11%
Carvão	24	26	23	19	24	24	25	164	375%	2 030	-59%
Gás Natural - Ciclo Combinado	62	64	25	26	55	63	38	332	46%	11 625	6%
Gás Natural - Cogeração	13	13	11	9	12	10	13	83	-2%	4 058	-1%
Outra Térmica	1	1	0	0	0	1	1	4	-27%	219	-9%
Saldo Importador	-59	-35	-17	-35	-61	-50	-21	-278	56%	1 288	-69%
Importação (Comercial)	1	4	8	2	1	2	5	23	-53%	5 866	-14%
Exportação (Comercial)	60	39	25	38	62	51	26	301	34%	4 577	71%
Produção por Bombagem	3	2	0	0	2	3	1	12	-74%	1 453	9%
Consumo em Bombagem	4	3	0	0	2	3	2	14	-74%	1 777	8%

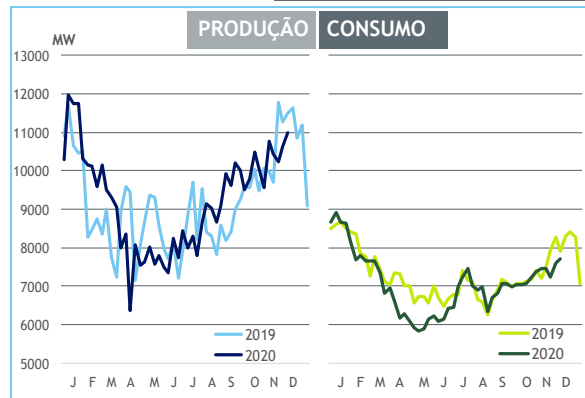
POTÊNCIA MÁXIMA [MW]

SEMANA 48

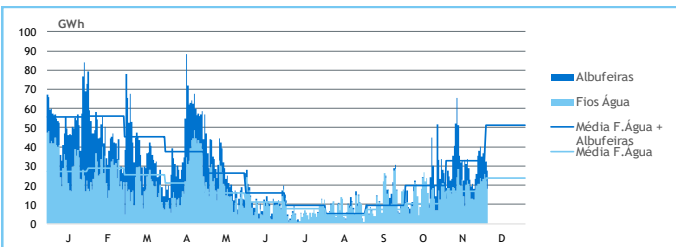
ANO

	2020	20-19	2020	20/19
CONSUMO	7 703	-200	8 906	3%
PRODUÇÃO	10 990	-511	11 965	2%
Hídrica	4 489	-152	5 661	18%
Mini-Hídrica	228	-98	344	6%
Eólica	3 499	-903	4 624	-1%
Biomassa	424	37	432	8%
Fotovoltaica	561	271	672	29%
Ondas	0	0	0	-
Carvão	1 178	590	1 758	-1%
Gás Natural - Ciclo Combinado	3 287	534	3 331	-1%
Gás Natural - Cogeração	618	-13	694	-2%
Outra Térmica	37	1	38	-1%
Importação	1 163	-1 546	4 470	21%
Exportação	3 832	109	3 832	-5%

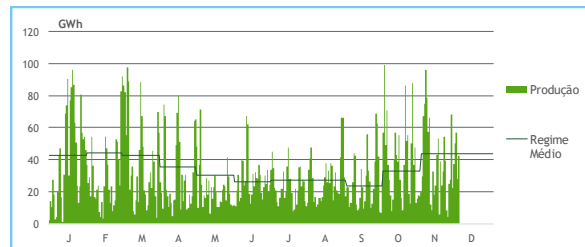
PONTAS SEMANAIS



AFLUÊNCIAS DIÁRIAS



EÓLICA DIÁRIA



HIDRAULICIDADE [GWh]

	5ª f	6ª f	sab	dom	2ª f	3ª f	4ª f	Total
AFLUÊNCIA	38	40	35	37	38	33	27	248
Fios de Água	21	24	22	23	26	22	18	156
Albufeiras	17	16	13	13	12	10	9	92
DESCARREGAMENTOS	0	0	0	0	0	0	1	3
ARMAZENAMENTO	1 583	1 578	1 570	1 562	1 559	1 552	1 545	

ARMAZENAMENTO

