

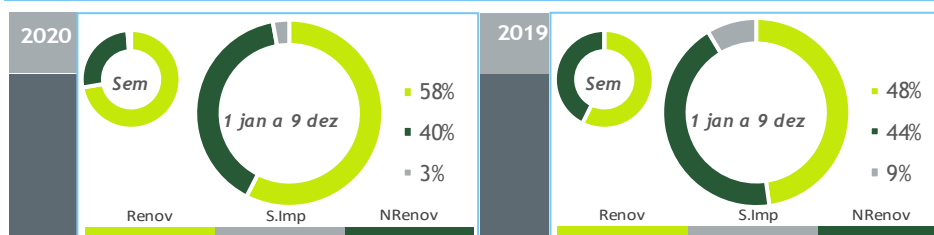
valores provisórios



BALANÇO DE PRODUÇÃO

03 DEZ a 09 DEZ

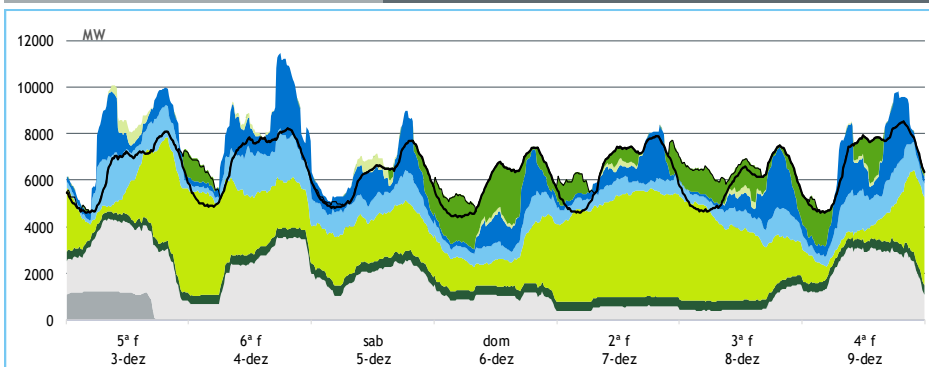
[GWh]	SEMANA 49		ANO	
	2020	20-19	2020	2019
CONSUMO	1 065	-3	45 615	-3.4%
<i>corrigido temperatura</i>	<i>1 056</i>	<i>-29</i>	<i>45 844</i>	<i>-3.1%</i>
PRODUÇÃO TOTAL	1 094	-80	46 131	3%
TÉRMICA	351	-199	21 266	-9%
HIDRÁULICA	319	-93	12 634	56%
EÓLICA	411	213	11 006	-10%
FOTOVOLTAICA	13	-1	1 225	19%
SALDO IMPORTADOR	13	82	1 301	-68%
BOMBAGEM	41	5	1 818	8%
POTÊNCIA MÁXIMA [MW]				
CONSUMO	8 506	206	8 906	3%
dia/mês/hora	09/12 19.45		13/01 19.45	
PRODUÇÃO	11 397	-234	11 965	2%
dia/mês/hora	04/12 17.45		09/01 19.30	



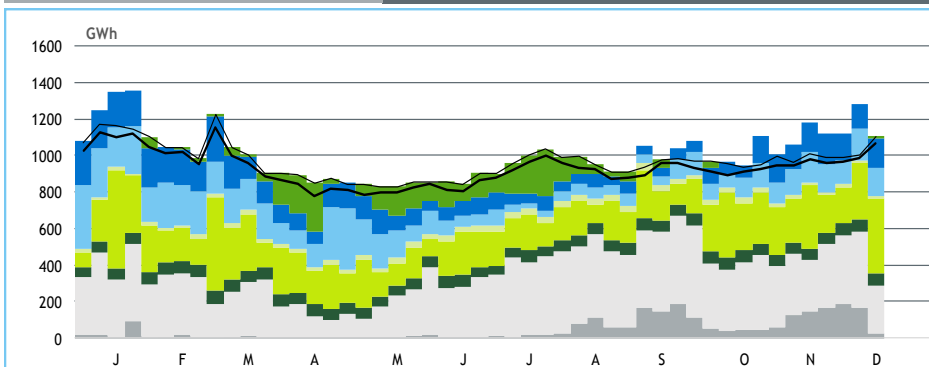
HIDRAULICIDADE

AFLUÊNCIA SEMANAL [GWh]	2020	2019	Regime Médio
TOTAL	261	405	393
FIOS DE ÁGUA	127	225	165
ALBUFEIRAS	106	133	194
MINI-HÍDRICAS (produção)	28	47	34
ARMAZENAMENTO [GWh (% do máximo)]	1 514 (47%)	1 821 (57%)	1 686 (53%)

DIAGRAMAS DE CARGA



REPARTIÇÃO DA PRODUÇÃO



Valores referidos à Produção líquida

PRODUÇÃO [GWh]

SEMANA 49

ANO

	5ª f	6ª f	sab	dom	2ª f	3ª f	4ª f	2020	20/19	2020	20/19
CONSUMO	155	163	147	141	155	142	164	1 065	-0.3%	45 615	-3.4%
Produção Renovável	110	134	107	83	134	108	101	777	18%	26 430	16%
Albufeiras	17	24	24	15	9	7	34	131	18%	4 230	67%
Fios de Água	25	25	19	14	9	12	22	126	-44%	5 863	77%
Mini Hídricas	3	4	4	3	5	5	5	28	-41%	1 054	17%
Eólica	53	70	47	40	100	71	30	411	107%	11 006	-10%
Biomassa	8	10	10	10	10	10	10	67	9%	3 052	15%
Fotovoltaica	4	1	3	1	1	2	1	13	-9%	1 225	19%
Ondas	0	0	0	0	0	0	0	0	-	0	-
Produção não Renovável	77	53	45	24	12	15	57	284	-42%	18 215	-12%
Carvão	19	-1	-1	0	0	0	0	16	-87%	2 046	-60%
Gás Natural - Ciclo Combinado	44	40	34	14	0	5	43	180	-34%	11 805	5%
Gás Natural - Cogeração	14	14	11	9	12	10	13	82	-9%	4 140	-1%
Outra Térmica	1	1	1	1	1	1	1	6	5%	224	-9%
Saldo Importador	-32	-23	-5	35	11	21	6	13	+/-	1 301	-68%
Importação (Comercial)	3	8	8	36	14	21	20	111	12%	5 977	-14%
Exportação (Comercial)	35	31	13	1	3	0	14	98	-41%	4 675	64%
Produção por Bombagem	2	6	1	4	8	12	1	34	14%	1 487	9%
Consumo em Bombagem	2	8	1	5	10	15	1	41	14%	1 818	8%

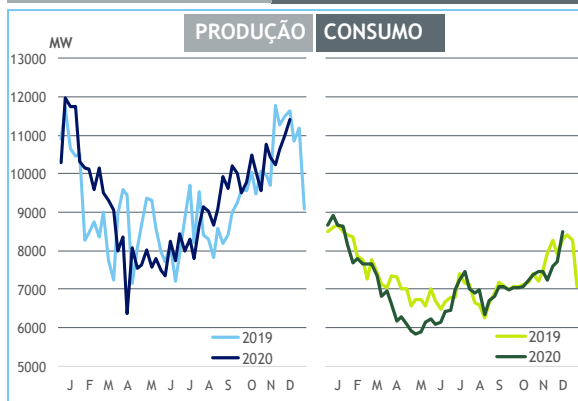
POTÊNCIA MÁXIMA [MW]

SEMANA 49

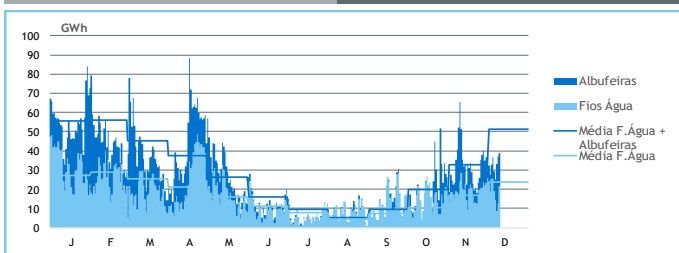
ANO

	2020	20-19	2020	20/19
CONSUMO	8 506	206	8 906	3%
PRODUÇÃO	11 397	-234	11 965	2%
Hídrica	5 216	282	5 661	15%
Mini-Hídrica	260	-62	344	6%
Eólica	4 642	1 167	4 642	-1%
Biomassa	427	24	432	7%
Fotovoltaica	567	132	672	29%
Ondas	0	0	0	-
Carvão	1 177	-573	1 758	-1%
Gás Natural - Ciclo Combinado	2 902	70	3 331	-1%
Gás Natural - Cogeração	665	5	694	-2%
Outra Térmica	37	1	38	-1%
Importação	2 376	-643	4 470	21%
Exportação	3 365	-280	3 832	-5%

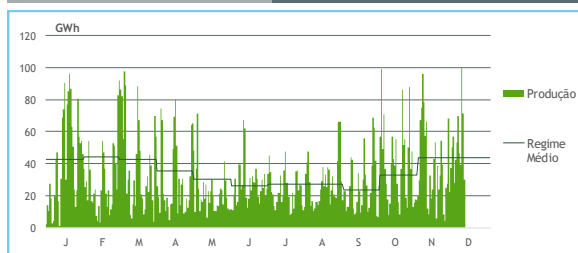
PONTAS SEMANAIS



AFLUÊNCIAS DIÁRIAS



EÓLICA DIÁRIA



HIDRAULICIDADE [GWh]

	5ª f	6ª f	sab	dom	2ª f	3ª f	4ª f	Total
AFLUÊNCIA	33	36	30	25	33	37	39	233
Fios de Água	25	26	19	14	9	13	22	127
Albufeiras	8	11	10	11	24	24	17	106
DESCARREGAMENTOS	1	1	1	1	1	1	1	4
ARMAZENAMENTO	1 534	1 520	1 505	1 500	1 514	1 531	1 514	

ARMAZENAMENTO

