

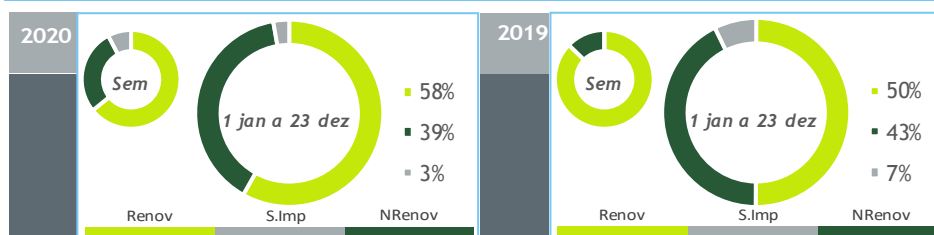
valores provisórios

- Consumo+Bomb
- Consumo
- Importação
- Ondas
- Fotovoltaica
- Albufeiras
- Fios Água
- Eólica
- Biomassa
- Gás Natural
- Carvão
- Outra Term NR

#### BALANÇO DE PRODUÇÃO

17 DEZ a 23 DEZ

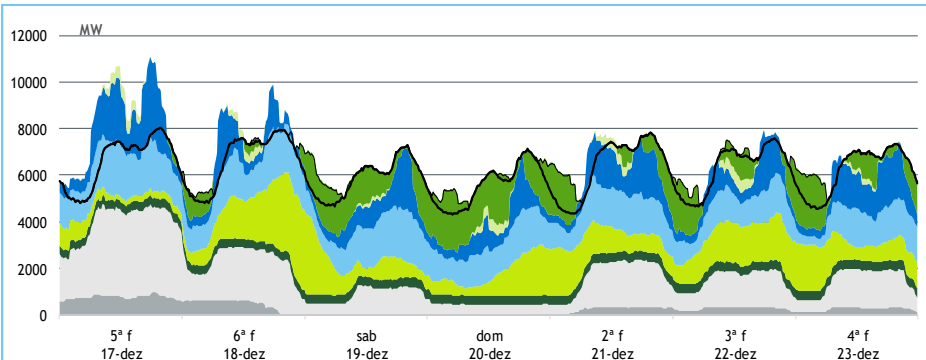
[GWh]	SEMANA 51		ANO	
	2020	20-19	2020	2019
CONSUMO	1 045	6	47 688	-3.3%
<i>corrigido temperatura</i>	<i>1 076</i>	<i>6</i>	<i>48 009</i>	<i>-3.0%</i>
PRODUÇÃO TOTAL	1 000	-480	48 274	2%
TÉRMICA	362	119	21 997	-8%
HIDRÁULICA	421	-298	13 439	45%
EÓLICA	201	-311	11 590	-12%
FOTOVOLTAICA	16	9	1 249	20%
SALDO IMPORTADOR	81	488	1 318	-63%
BOMBAGEM	35	2	1 905	8%
POTÊNCIA MÁXIMA [MW]				
CONSUMO	8 022	-244	8 906	3%
dia/mês/hora	17/12 19.30		13/01 19.45	
PRODUÇÃO	11 043	-149	11 965	2%
dia/mês/hora	17/12 17.45		09/01 19.30	



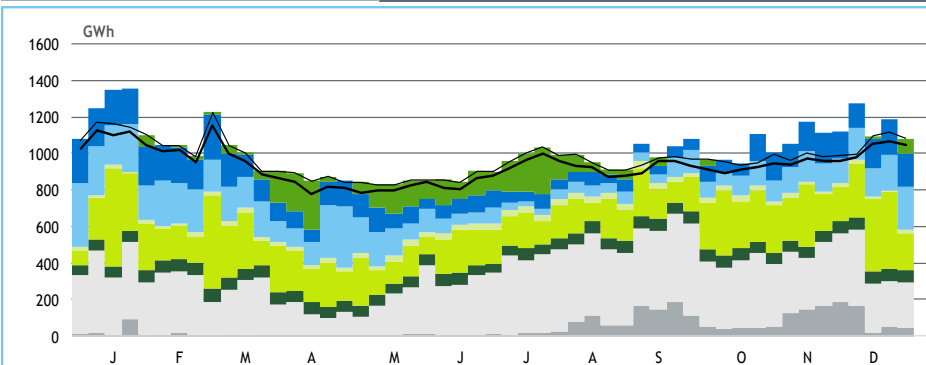
#### HIDRAULICIDADE

AFLUÊNCIA SEMANAL [GWh]	2020	2019	Regime Médio
TOTAL	486	1 293	393
FIOS DE ÁGUA	190	288	165
ALBUFEIRAS	245	957	194
MINI-HÍDRICAS (produção)	51	47	34
ARMAZENAMENTO [GWh (% do máximo)]	1 746 (55%)	2 470 (77%)	1 784 (56%)

#### DIAGRAMAS DE CARGA



#### REPARTIÇÃO DA PRODUÇÃO



Valores referidos à Produção líquida

PRODUÇÃO [GWh]

SEMANA 51

ANO

	5ª f	6ª f	sab	dom	2ª f	3ª f	4ª f	2020	20/19	2020	20/19
<b>CONSUMO</b>	<b>159</b>	<b>160</b>	<b>141</b>	<b>134</b>	<b>152</b>	<b>151</b>	<b>149</b>	<b>1 045</b>	<b>0,6%</b>	<b>47 688</b>	<b>-3,3%</b>
<b>Produção Renovável</b>	<b>103</b>	<b>111</b>	<b>90</b>	<b>83</b>	<b>99</b>	<b>96</b>	<b>93</b>	<b>675</b>	<b>-47%</b>	<b>27 933</b>	<b>12%</b>
Albufeiras	38	18	17	14	23	18	25	152	-57%	4 532	48%
Fios de Água	35	29	28	25	27	21	21	188	-34%	6 195	65%
Mini Hídricas	7	7	8	7	7	7	7	51	8%	1 155	16%
Eólica	10	45	27	24	29	37	28	201	-61%	11 590	-12%
Biomassa	9	9	9	9	10	10	10	66	15%	3 212	15%
Fotovoltaica	3	2	1	3	3	3	1	16	130%	1 249	20%
Ondas	0	0	0	0	0	0	0	0	-	0	-
<b>Produção não Renovável</b>	<b>96</b>	<b>56</b>	<b>21</b>	<b>10</b>	<b>41</b>	<b>36</b>	<b>35</b>	<b>296</b>	<b>60%</b>	<b>18 784</b>	<b>-11%</b>
Carvão	18	10	-1	0	5	6	5	43	406%	2 135	-58%
Gás Natural - Ciclo Combinado	63	31	9	0	22	16	15	156	62%	12 126	5%
Gás Natural - Cogeração	14	15	12	10	13	14	14	93	19%	4 320	-1%
Outra Térmica	1	1	1	1	1	1	1	4	108%	203	-7%
<b>Saldo Importador</b>	<b>-40</b>	<b>-7</b>	<b>32</b>	<b>42</b>	<b>13</b>	<b>19</b>	<b>22</b>	<b>81</b>	<b>+/-</b>	<b>1 318</b>	<b>-63%</b>
Importação (Comercial)	2	9	32	42	19	21	24	148	>	6 207	-12%
Exportação (Comercial)	42	15	0	0	5	3	2	68	-84%	4 889	43%
<b>Produção por Bombagem</b>	<b>0</b>	<b>3</b>	<b>6</b>	<b>5</b>	<b>6</b>	<b>4</b>	<b>6</b>	<b>29</b>	<b>9%</b>	<b>1 556</b>	<b>9%</b>
<b>Consumo em Bombagem</b>	<b>0</b>	<b>3</b>	<b>7</b>	<b>6</b>	<b>8</b>	<b>5</b>	<b>7</b>	<b>35</b>	<b>7%</b>	<b>1 905</b>	<b>8%</b>

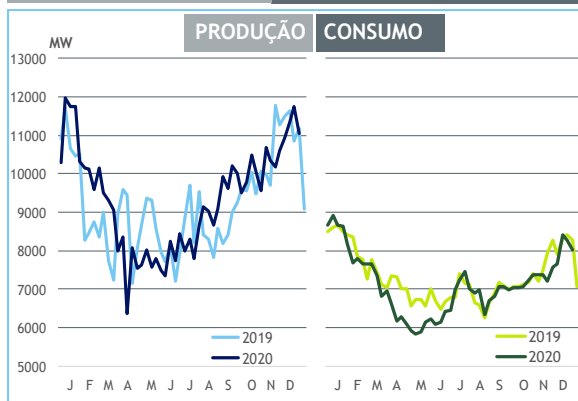
POTÊNCIA MÁXIMA [MW]

SEMANA 51

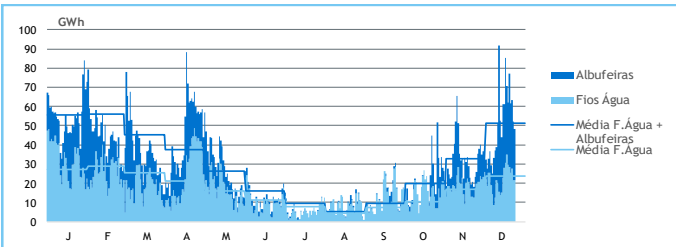
ANO

	2020	20-19	2020	20/19
<b>CONSUMO</b>	<b>8 022</b>	<b>-244</b>	<b>8 906</b>	<b>3%</b>
<b>PRODUÇÃO</b>	<b>11 043</b>	<b>-149</b>	<b>11 965</b>	<b>2%</b>
Hídrica	5 277	-471	5 661	-2%
Mini-Hídrica	337	-4	344	1%
Eólica	3 706	-848	4 624	-1%
Biomassa	430	44	437	6%
Fotovoltaica	563	159	672	30%
Ondas	0	0	0	-
Carvão	962	508	1 758	-1%
Gás Natural - Ciclo Combinado	3 260	452	3 331	-1%
Gás Natural - Cogeração	669	52	694	-2%
Outra Térmica	30	10	33	-1%
Importação	2 582	2 307	4 470	21%
Exportação	3 309	-515	3 977	-1%

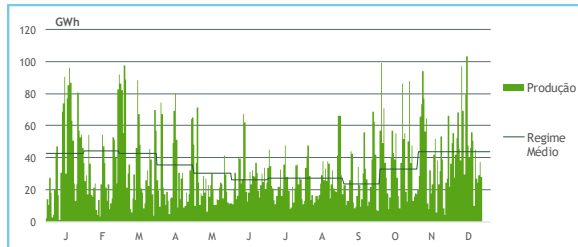
PONTAS SEMANAIS



AFLUÊNCIAS DIÁRIAS



EÓLICA DIÁRIA



HIDRAULICIDADE [GWh]

	5ª f	6ª f	sab	dom	2ª f	3ª f	4ª f	Total
<b>AFLUÊNCIA</b>	<b>71</b>	<b>62</b>	<b>77</b>	<b>62</b>	<b>63</b>	<b>52</b>	<b>48</b>	<b>435</b>
Fios de Água	35	30	29	26	28	22	22	190
Albufeiras	36	32	48	36	36	30	27	245
<b>DESCARREGAMENTOS</b>	<b>1</b>	<b>1</b>	<b>1</b>	<b>1</b>	<b>1</b>	<b>1</b>	<b>1</b>	<b>5</b>
<b>ARMAZENAMENTO</b>	<b>1 656</b>	<b>1 670</b>	<b>1 700</b>	<b>1 722</b>	<b>1 734</b>	<b>1 745</b>	<b>1 746</b>	

ARMAZENAMENTO

