

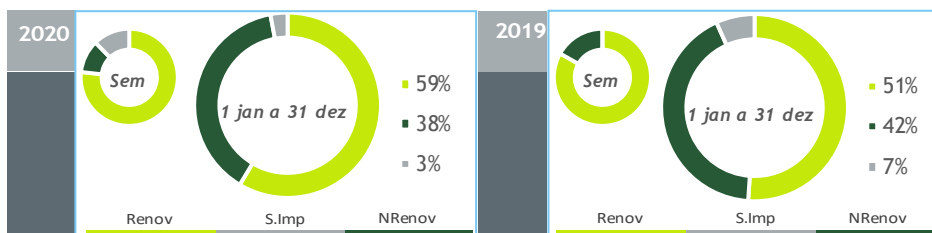
valores provisórios

- Consumo+Bomb
- Consumo
- Importação
- Ondas
- Fotovoltaica
- Albufeiras
- Fios Água
- Eólica
- Biomassa
- Gás Natural
- Carvão
- Outra Term NR

BALANÇO DE PRODUÇÃO

24 DEZ a 31 DEZ

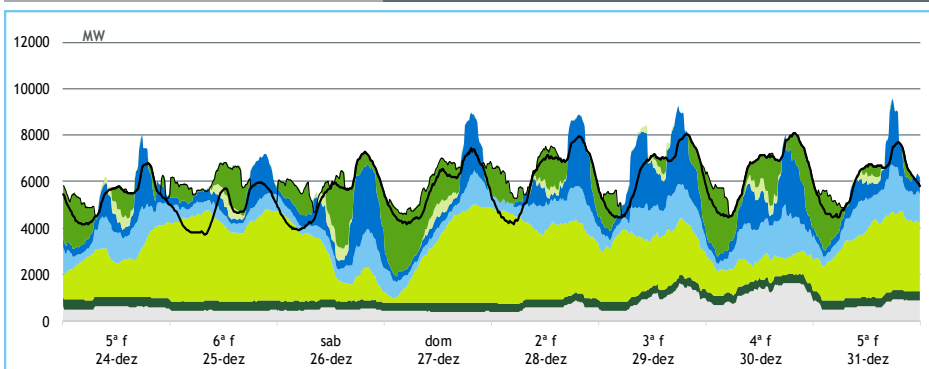
[GWh]	SEMANA 52		ANO	
	2020	20-19	2020	20/19
CONSUMO	1 108	94	48 794	-3.1%
<i>corrigido temperatura</i>	1 082	23	49 093	-2.9%
PRODUÇÃO TOTAL	1 052	-229	49 324	1%
TÉRMICA	197	-78	22 195	-8%
HIDRÁULICA	368	-429	13 807	37%
EÓLICA	464	275	12 053	-10%
FOTOVOLTAICA	23	3	1 269	20%
SALDO IMPORTADOR	138	347	1 456	-57%
BOMBAGEM	81	23	1 986	9%
POTÊNCIA MÁXIMA [MW]				
CONSUMO	8 092	1037	8 906	3%
dia/mês/hora	30/12 19.45		13/01 19.45	
PRODUÇÃO	9 565	492	11 965	2%
dia/mês/hora	31/12 17.45		09/01 19.30	



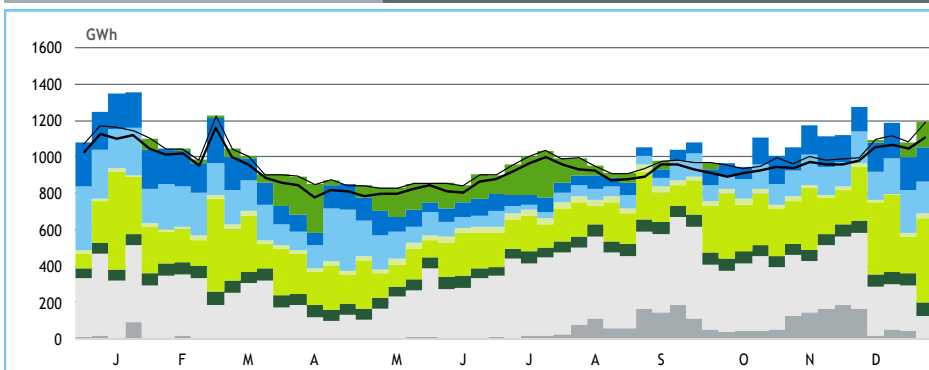
HIDRAULICIDADE

AFLUÊNCIA SEMANAL [GWh]	2020	2019	Regime Médio
TOTAL	339	722	449
FIOS DE ÁGUA	128	377	188
ALBUFEIRAS	162	283	222
MINI-HÍDRICAS (produção)	49	62	39
ARMAZENAMENTO [GWh (% do máximo)]	1 774 (56%)	2 431 (76%)	1 844 (58%)

DIAGRAMAS DE CARGA



REPARTIÇÃO DA PRODUÇÃO



Valores referidos à Produção líquida

PRODUÇÃO [GWh]

SEMANA 52

ANO

	5ª f	6ª f	sab	dom	2ª f	3ª f	4ª f	5ª f	2020	20/19	2020	20/19
CONSUMO	128	116	130	137	148	152	153	145	1 108	9.3%	48 794	-3.1%
Produção Renovável	101	103	96	98	123	131	90	120	862	-16%	28 793	11%
Albufeiras	16	-7	17	10	12	37	24	17	126	-60%	4 658	38%
Fios de Água	17	7	13	11	16	19	23	21	127	-66%	6 322	53%
Mini Hídricas	7	6	6	5	6	6	6	7	49	-20%	1 204	14%
Eólica	48	84	48	60	79	57	24	64	464	145%	12 053	-10%
Biomassa	10	10	9	9	9	9	9	9	74	10%	3 287	15%
Fotovoltaica	3	3	4	3	2	2	3	2	23	13%	1 269	20%
Ondas	0	0	0	0	0	0	0	0	0	-	0	-
Produção não Renovável	13	10	11	9	13	22	29	16	123	-41%	18 908	-12%
Carvão	-1	0	0	0	0	0	0	0	-3	-	2 133	-58%
Gás Natural - Ciclo Combinado	0	0	0	0	1	8	15	3	26	-77%	12 152	5%
Gás Natural - Cogeração	13	10	11	9	12	13	13	13	95	3%	4 415	-1%
Outra Térmica	1	1	0	0	0	1	1	1	5	3%	208	-7%
Saldo Importador	15	8	25	30	15	0	35	10	138	+/-	1 456	-57%
Importação (Comercial)	21	16	27	37	22	15	36	16	190	>	6 397	-9%
Exportação (Comercial)	6	7	2	7	8	16	2	6	53	-77%	4 942	36%
Produção por Bombagem	5	22	12	8	10	3	4	3	66	42%	1 623	10%
Consumo em Bombagem	6	27	15	9	13	3	5	3	81	40%	1 986	9%

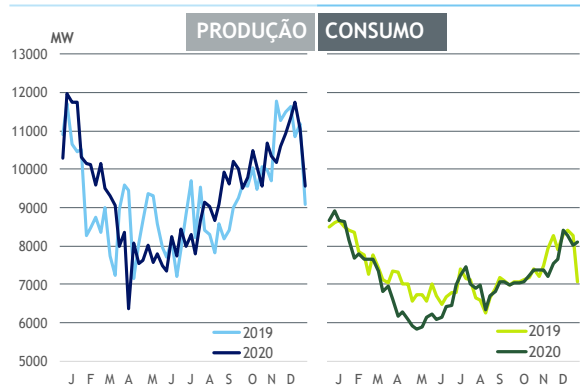
POTÊNCIA MÁXIMA [MW]

SEMANA 52

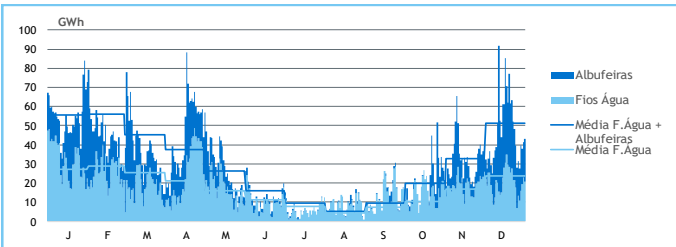
ANO

	2020	20-19	2020	20/19
CONSUMO	8 092	1 037	8 906	3%
PRODUÇÃO	9 565	492	11 965	2%
Hídrica	5 095	-568	5 661	-2%
Mini-Hídrica	316	-22	344	1%
Eólica	4 247	1 384	4 624	-1%
Biomassa	426	51	437	6%
Fotovoltaica	617	139	672	30%
Ondas	0	0	0	-
Carvão	72	72	1 758	-1%
Gás Natural - Ciclo Combinado	990	-817	3 331	-1%
Gás Natural - Cogeração	611	-33	694	-2%
Outra Térmica	32	1	33	-1%
Importação	3 340	1 576	4 470	21%
Exportação	2 162	-1 056	3 977	-1%

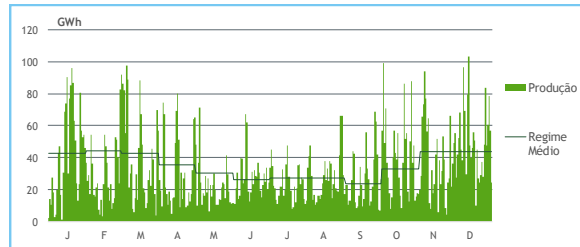
PONTAS SEMANAIS



AFLUÊNCIAS DIÁRIAS



EÓLICA DIÁRIA



HIDRAULICIDADE [GWh]

	5ª f	6ª f	sab	dom	2ª f	3ª f	4ª f	5ª f	Total
AFLUÊNCIA	40	28	31	28	40	38	41	43	289
Fios de Água	18	7	13	11	16	19	23	21	128
Albufeiras	22	21	18	17	24	19	18	22	162
DESCARREGAMENTOS	1	1	1	1	1	1	1	1	6
ARMAZENAMENTO	1 751	1 778	1 779	1 785	1 796	1 777	1 770	1 774	

ARMAZENAMENTO

