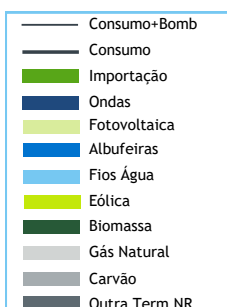


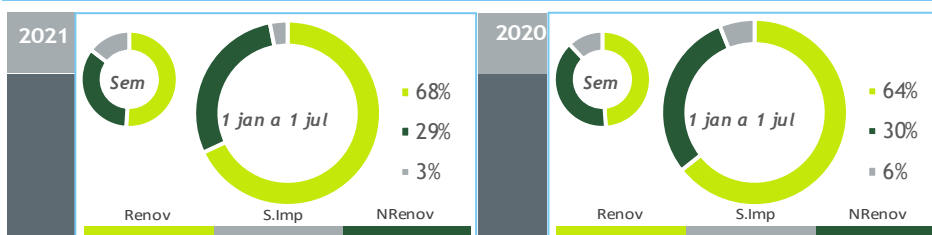
valores provisórios



#### BALANÇO DE PRODUÇÃO

25 JUN a 01 JUL

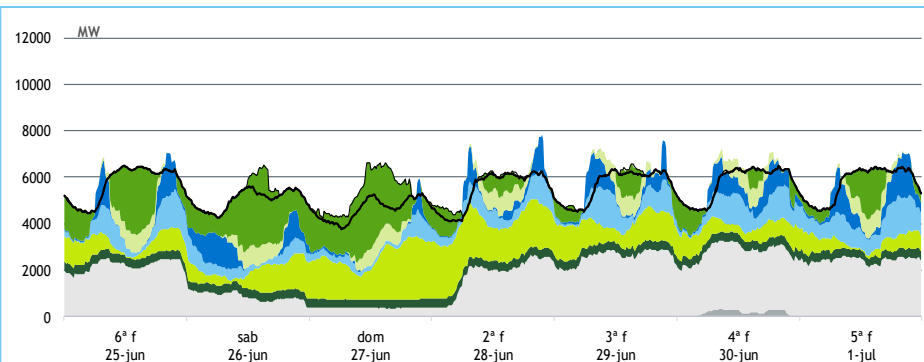
[GWh]	SEMANA 26		ANO	
	2021	21-20	2021	21/20
CONSUMO	912	32	24 706	3.2%
<i>corrigido temperatura</i>	915	40	24 832	2.4%
PRODUÇÃO TOTAL	804	10	25 038	7%
TÉRMICA	377	-16	8 843	1%
HIDRÁULICA	194	17	8 950	7%
EÓLICA	183	-7	6 484	11%
FOTOVOLTAICA	50	16	761	25%
SALDO IMPORTADOR	132	26	766	-48%
BOMBAGEM	25	4	1 098	7%
POTÊNCIA MÁXIMA [MW]				
CONSUMO	6 491	43	9 888	11%
dia/mês/hora	25/06 11.45		12/01 19.30	
PRODUÇÃO	7 837	-603	11 820	-1%
dia/mês/hora	28/06 21.30		19/01 19.30	



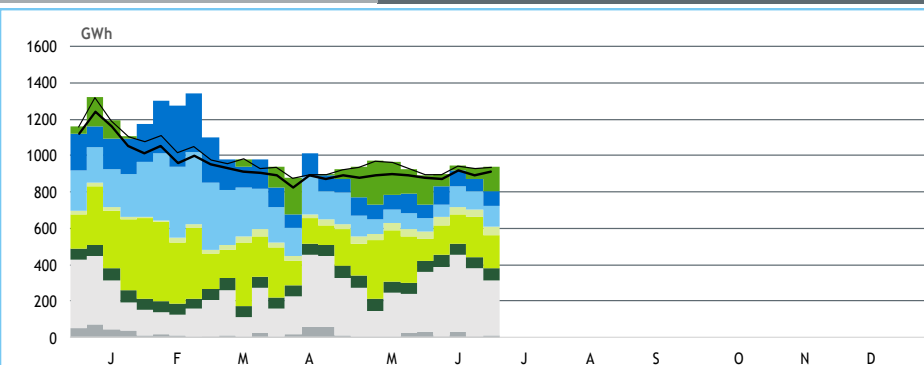
#### HIDRAULICIDADE

AFLUÊNCIA SEMANAL [GWh]	2021	2020	Regime Médio
TOTAL	128	101	117
FIOS DE ÁGUA	106	83	76
ALBUFEIRAS	13	12	29
MINI-HÍDRICAS (produção)	9	7	12
ARMAZENAMENTO [GWh (% do máximo)]	2 255 (71%)	2 316 (73%)	2 210 (69%)

#### DIAGRAMAS DE CARGA



#### REPARTIÇÃO DA PRODUÇÃO



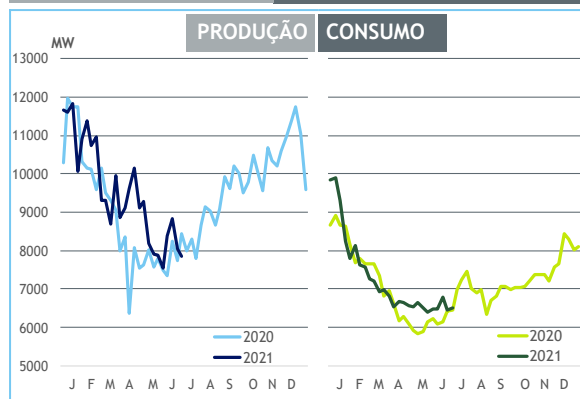
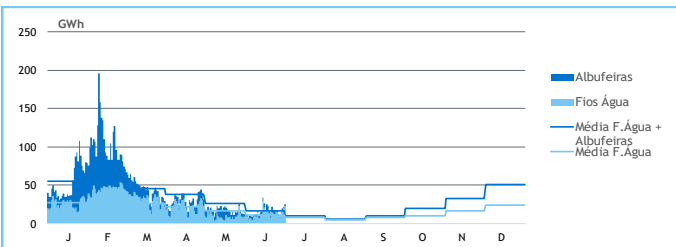
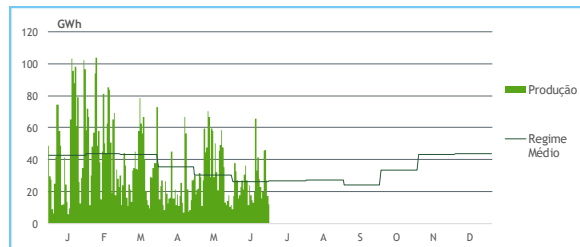
Valores referidos à Produção líquida

**PRODUÇÃO [GWh]**
**SEMANA 26**
**ANO**

	6ª f	sab	dom	2ª f	3ª f	4ª f	5ª f	2021	21/20	2021	21/20
<b>CONSUMO</b>	<b>137</b>	<b>121</b>	<b>111</b>	<b>131</b>	<b>135</b>	<b>138</b>	<b>138</b>	<b>912</b>	<b>3.6%</b>	<b>24 706</b>	<b>3.2%</b>
<b>Produção Renovável</b>	<b>55</b>	<b>57</b>	<b>72</b>	<b>82</b>	<b>69</b>	<b>63</b>	<b>65</b>	<b>463</b>	<b>7%</b>	<b>16 954</b>	<b>9%</b>
Albufeiras	6	10	2	4	7	10	13	51	-29%	2 886	4%
Fios de Água	15	10	8	14	17	19	22	105	28%	4 398	13%
Mini Hídricas	2	1	1	1	1	1	1	9	39%	788	-6%
Eólica	16	20	45	46	27	17	12	183	-4%	6 484	11%
Biomassa	9	9	9	9	9	9	9	65	38%	1 637	3%
Fotovoltaica	7	7	7	7	7	7	7	50	49%	761	25%
Ondas	0	0	0	0	0	0	0	0	-	0	-
<b>Produção não Renovável</b>	<b>53</b>	<b>21</b>	<b>9</b>	<b>43</b>	<b>62</b>	<b>67</b>	<b>58</b>	<b>312</b>	<b>-10%</b>	<b>7 205</b>	<b>1%</b>
Carvão	0	0	0	0	0	3	0	3	-50%	421	227%
Gás Natural - Ciclo Combinado	41	10	0	30	49	50	45	226	-13%	4 509	-4%
Gás Natural - Cogeração	11	9	8	12	12	12	12	78	4%	2 133	-2%
Outra Térmica	1	1	1	1	1	1	1	6	26%	142	6%
<b>Saldo Importador</b>	<b>25</b>	<b>42</b>	<b>46</b>	<b>4</b>	<b>2</b>	<b>3</b>	<b>11</b>	<b>132</b>	<b>25%</b>	<b>766</b>	<b>-48%</b>
Importação (Comercial)	31	45	52	14	12	13	19	186	23%	3 662	6%
Exportação (Comercial)	6	3	6	10	10	10	9	53	19%	2 894	46%
<b>Produção por Bombagem</b>	<b>4</b>	<b>5</b>	<b>1</b>	<b>5</b>	<b>4</b>	<b>5</b>	<b>4</b>	<b>29</b>	<b>75%</b>	<b>878</b>	<b>3%</b>
Consumo em Bombagem	0	4	16	3	1	0	0	25	21%	1 098	7%

**POTÊNCIA MÁXIMA [MW]**
**SEMANA 26**
**ANO**

	2021	21-20	2021	21/20
<b>CONSUMO</b>	<b>6 491</b>	<b>43</b>	<b>9 888</b>	<b>11%</b>
<b>PRODUÇÃO</b>	<b>7 837</b>	<b>-603</b>	<b>11 820</b>	<b>-1%</b>
Hídrica	3 427	-10	5 695	1%
Mini-Hídrica	102	24	376	9%
Eólica	2 711	704	4 675	5%
Biomassa	408	79	419	1%
Fotovoltaica	835	251	835	35%
Ondas	0	0	0	-
Carvão	288	8	584	-50%
Gás Natural - Ciclo Combinado	2 478	-730	3 728	12%
Gás Natural - Cogeração	581	14	686	-1%
Outra Térmica	39	2	40	3%
Importação	3 804	798	4 592	24%
Exportação	2 487	115	3 890	2%

**PONTAS SEMANAIS**

**AFLUÊNCIAS DIÁRIAS**

**EÓLICA DIÁRIA**

**HIDRAULICIDADE [GWh]**

	6ª f	sab	dom	2ª f	3ª f	4ª f	5ª f	Total
<b>AFLUÊNCIA</b>	<b>17</b>	<b>12</b>	<b>9</b>	<b>15</b>	<b>19</b>	<b>21</b>	<b>25</b>	<b>119</b>
Fios de Água	15	10	8	14	17	19	23	106
Albufeiras	2	2	1	2	2	2	2	13
<b>DESCARREGAMENTOS</b>	<b>0</b>	<b>0</b>	<b>0</b>	<b>0</b>	<b>0</b>	<b>0</b>	<b>0</b>	<b>3</b>
<b>ARMAZENAMENTO</b>	<b>2 296</b>	<b>2 286</b>	<b>2 297</b>	<b>2 291</b>	<b>2 283</b>	<b>2 270</b>	<b>2 255</b>	

**ARMAZENAMENTO**
