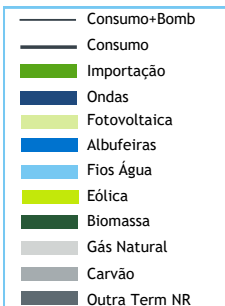


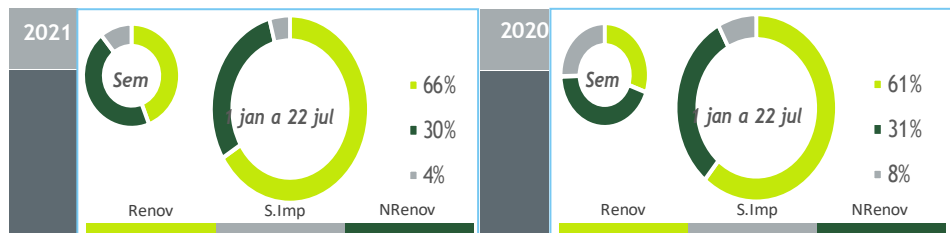
valores provisórios



BALANÇO DE PRODUÇÃO

16 JUL a 22 JUL

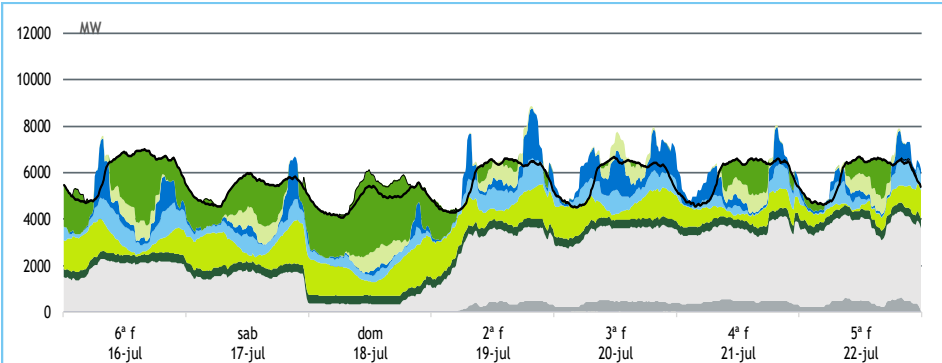
[GWh]	SEMANA 29		ANO	
	2021	21-20	2021	21/20
CONSUMO	949	-54	27 511	2,6%
<i>corrigido temperatura</i>	942	-13	27 643	2,1%
PRODUÇÃO TOTAL	856	77	27 487	6%
TÉRMICA	489	-16	10 008	-2%
HIDRÁULICA	165	49	9 500	10%
EÓLICA	154	29	7 081	12%
FOTOVOLTAICA	48	15	898	26%
SALDO IMPORTADOR	102	-154	1 169	-45%
BOMBAGEM	9	-23	1 145	1%
POTÊNCIA MÁXIMA [MW]				
CONSUMO	6 997	-461	9 888	11%
dia/mês/hora	16/07 15.45		12/01 19.30	
PRODUÇÃO	8 867	1074	11 820	-1%
dia/mês/hora	19/07 19.30		19/01 19.30	



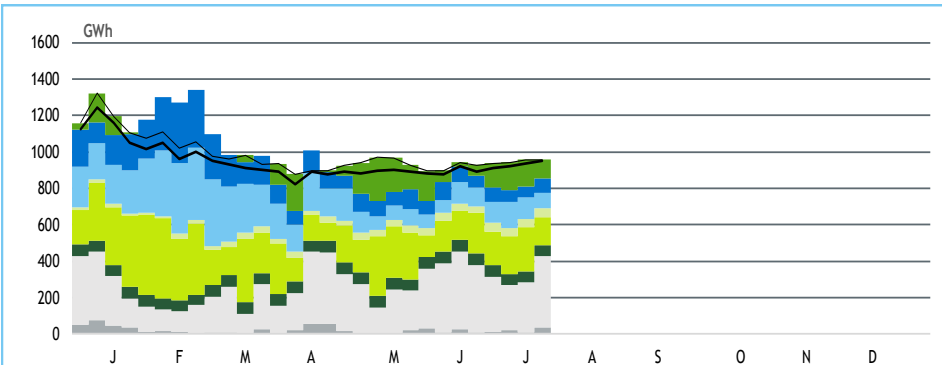
HIDRAULICIDADE

AFLUÊNCIA SEMANAL [GWh]	2021	2020	Regime Médio
TOTAL	88	35	70
FIOS DE ÁGUA	80	34	55
ALBUFEIRAS	3	-2	10
MINI-HÍDRICAS (produção)	5	4	5
ARMAZENAMENTO [GWh (% do máximo)]	2 100 (66%)	2 201 (69%)	2 071 (65%)

DIAGRAMAS DE CARGA



REPARTIÇÃO DA PRODUÇÃO



Valores referidos à Produção líquida

PRODUÇÃO [GWh]

SEMANA 29

ANO

	6ª f	sab	dom	2ª f	3ª f	4ª f	5ª f	2021	21/20	2021	21/20
CONSUMO	146	128	116	137	139	141	141	949	-5,4%	27 511	2,6%
Produção Renovável	63	63	57	65	72	52	46	417	36%	18 374	11%
Albufeiras	10	7	3	9	20	13	8	69	30%	3 041	6%
Fios de Água	16	12	8	14	13	8	10	80	140%	4 721	19%
Mini Hídricas	1	1	1	1	1	1	1	5	44%	810	-5%
Eólica	21	27	30	27	22	15	12	154	23%	7 081	12%
Biomassa	9	9	9	9	9	9	9	62	5%	1 822	3%
Fotovoltaica	7	7	7	6	7	7	7	48	47%	898	26%
Ondas	0	0	0	0	0	0	0	0	-	0	-
Produção não Renovável	47	38	11	71	83	86	92	427	-4%	8 185	-3%
Carvão	0	0	0	6	9	10	9	34	221%	472	209%
Gás Natural - Ciclo Combinado	35	28	2	52	61	63	70	312	-12%	5 196	-9%
Gás Natural - Cogeração	12	9	8	12	12	12	12	77	-1%	2 363	-2%
Outra Térmica	1	1	1	1	0	1	1	4	-7%	156	4%
Saldo Importador	33	27	55	-3	-16	3	4	102	-60%	1 169	-45%
Importação (Comercial)	37	29	56	11	3	12	12	160	-38%	4 212	2%
Exportação (Comercial)	5	2	1	14	19	10	8	59	>	3 041	50%
Produção por Bombagem	4	1	1	5	1	0	0	11	-59%	928	0%
Consumo em Bombagem	1	1	6	0	0	0	0	9	-73%	1 145	1%

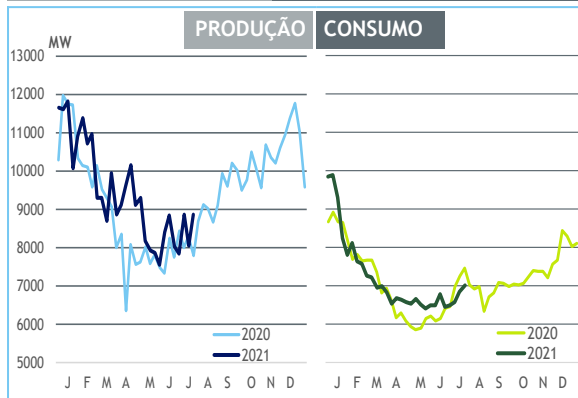
POTÊNCIA MÁXIMA [MW]

SEMANA 29

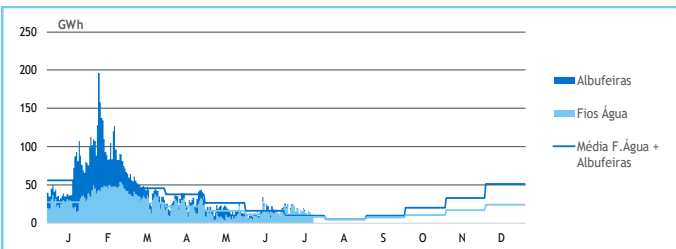
ANO

	2021	21-20	2021	21/20
CONSUMO	6 997	-461	9 888	11%
PRODUÇÃO	8 867	1 074	11 820	-1%
Hídrica	3 513	785	5 695	1%
Mini-Hídrica	67	20	376	9%
Eólica	1 892	-375	4 675	5%
Biomassa	399	18	419	1%
Fotovoltaica	829	248	844	37%
Ondas	0	0	0	-
Carvão	582	297	584	-50%
Gás Natural - Ciclo Combinado	3 178	124	3 728	12%
Gás Natural - Cogeração	584	4	686	-1%
Outra Térmica	29	-2	40	3%
Importação	3 642	-7	4 592	24%
Exportação	2 560	1 500	3 890	2%

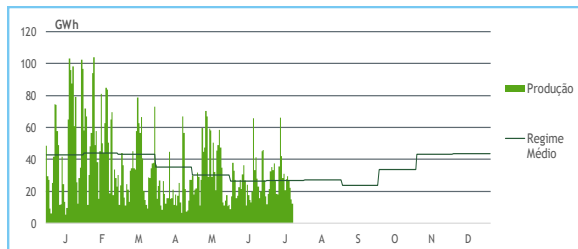
PONTAS SEMANAIS



AFLUÊNCIAS DIÁRIAS



EÓLICA DIÁRIA



HIDRAULICIDADE [GWh]

	6ª f	sab	dom	2ª f	3ª f	4ª f	5ª f	Total
AFLUÊNCIA	17	12	8	14	13	8	10	83
Fios de Água	16	12	8	14	13	8	10	80
Albufeiras	1	1	0	0	0	0	1	3
DESCARREGAMENTOS	0	0	0	0	0	0	0	1
ARMAZENAMENTO	2 160	2 153	2 155	2 142	2 121	2 108	2 100	

ARMAZENAMENTO

