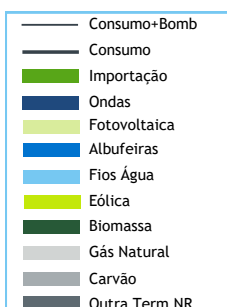


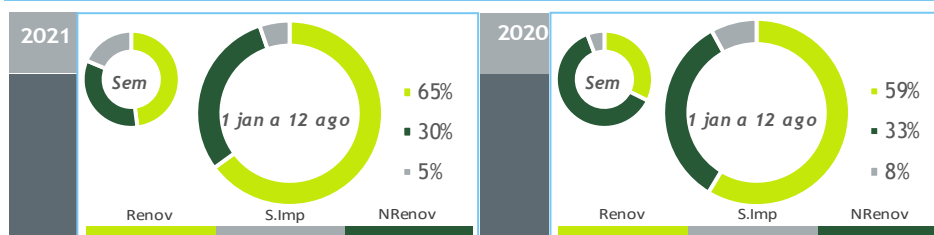
valores provisórios



BALANÇO DE PRODUÇÃO

06 AGO a 12 AGO

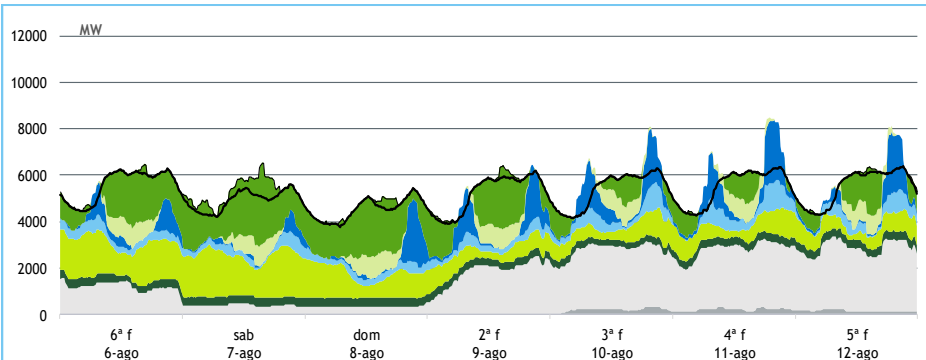
[GWh]	SEMANA 32		ANO	
	2021	21-20	2021	21/20
CONSUMO	880	-43	30 235	2.0%
<i>corrigido temperatura</i>	890	-26	30 396	1.8%
PRODUÇÃO TOTAL	729	-168	29 848	5%
TÉRMICA	351	-278	11 094	-7%
HIDRÁULICA	152	19	9 973	11%
EÓLICA	174	71	7 723	14%
FOTOVOLTAICA	52	20	1 057	30%
SALDO IMPORTADOR	164	111	1 589	-34%
BOMBAGEM	14	-14	1 202	-4%
POTÊNCIA MÁXIMA [MW]				
CONSUMO	6 394	-586	9 888	11%
dia/mês/hora	12/08 21.00		12/01 19.30	
PRODUÇÃO	8 479	-535	11 820	-1%
dia/mês/hora	11/08 19.00		19/01 19.30	



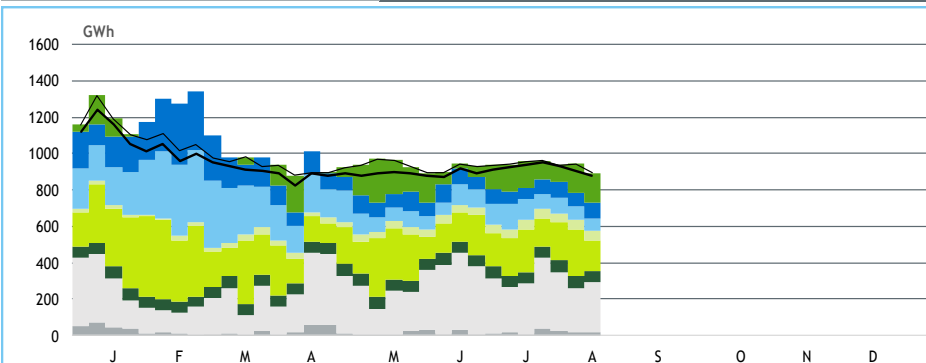
HIDRAULICIDADE

AFLUÊNCIA SEMANAL [GWh]	2021	2020	Regime Médio
TOTAL	68	58	39
FIOS DE ÁGUA	62	59	31
ALBUFEIRAS	3	-4	4
MINI-HÍDRICAS (produção)	3	3	3
ARMAZENAMENTO [GWh (% do máximo)]	1 903 (60%)	2 108 (66%)	1 948 (61%)

DIAGRAMAS DE CARGA



REPARTIÇÃO DA PRODUÇÃO



Valores referidos à Produção líquida

PRODUÇÃO [GWh]

SEMANA 32

ANO

	6ª f	sab	dom	2ª f	3ª f	4ª f	5ª f	2021	21/20	2021	21/20
CONSUMO	134	118	109	125	129	132	132	880	-4.7%	30 235	2.0%
Produção Renovável	72	68	55	51	59	64	53	421	43%	19 787	13%
Albufeiras	9	1	4	12	16	18	12	72	99%	3 240	9%
Fios de Água	9	7	7	7	11	12	9	62	6%	4 941	19%
Mini Hídricas	0	0	0	0	1	1	1	3	0%	819	-5%
Eólica	38	43	26	15	17	18	16	174	69%	7 723	14%
Biomassa	8	9	9	8	7	8	9	59	-8%	2 006	3%
Fotovoltaica	8	7	8	8	7	7	7	52	65%	1 057	30%
Ondas	0	0	0	0	0	0	0	0	-	0	-
Produção não Renovável	29	9	8	44	66	67	69	293	-48%	9 088	-9%
Carvão	0	0	0	0	4	5	3	11	-89%	511	42%
Gás Natural - Ciclo Combinado	18	0	0	32	51	51	55	206	-44%	5 845	-14%
Gás Natural - Cogeração	11	9	8	11	11	11	11	70	-14%	2 563	-4%
Outra Térmica	1	1	1	1	1	1	1	5	13%	169	5%
Saldo Importador	32	47	42	30	3	0	10	164	209%	1 589	-34%
Importação (Comercial)	34	50	43	32	14	15	19	207	62%	4 763	4%
Exportação (Comercial)	1	3	1	2	11	15	9	43	-43%	3 172	45%
Produção por Bombagem	1	3	6	3	1	1	1	15	-57%	973	-4%
Consumo em Bombagem	1	9	2	2	0	0	1	14	-49%	1 202	-4%

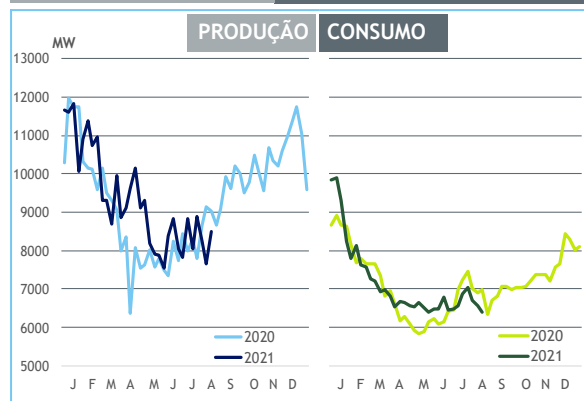
POTÊNCIA MÁXIMA [MW]

SEMANA 32

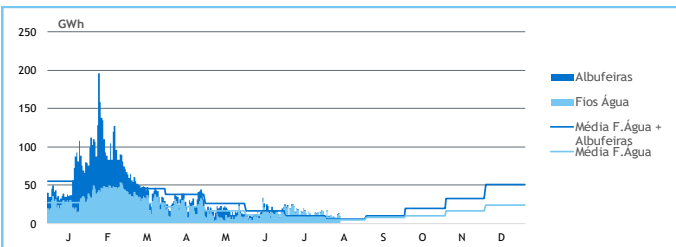
ANO

	2021	21-20	2021	21/20
CONSUMO	6 394	-586	9 888	11%
PRODUÇÃO	8 479	-535	11 820	-1%
Hídrica	3 873	-96	5 695	1%
Mini-Hídrica	40	1	376	9%
Eólica	2 251	711	4 675	5%
Biomassa	393	-9	419	1%
Fotovoltaica	914	332	914	48%
Ondas	0	0	0	-
Carvão	287	-884	584	-50%
Gás Natural - Ciclo Combinado	2 651	-467	3 728	12%
Gás Natural - Cogeração	521	-73	686	-1%
Outra Térmica	37	3	40	3%
Importação	3 485	191	4 592	24%
Exportação	2 374	-147	3 890	2%

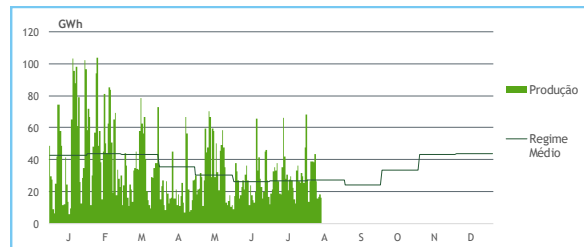
PONTAS SEMANAIS



AFLUÊNCIAS DIÁRIAS



EÓLICA DIÁRIA



HIDRAULICIDADE [GWh]

	6ª f	sab	dom	2ª f	3ª f	4ª f	5ª f	Total
AFLUÊNCIA	8	8	7	7	12	13	10	65
Fios de Água	9	7	7	7	11	12	9	62
Albufeiras	0	0	0	0	1	1	1	3
DESCARREGAMENTOS	0	0	0	0	0	0	0	2
ARMAZENAMENTO	1 968	1 972	1 963	1 949	1 932	1 914	1 903	

ARMAZENAMENTO

