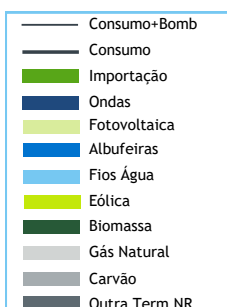


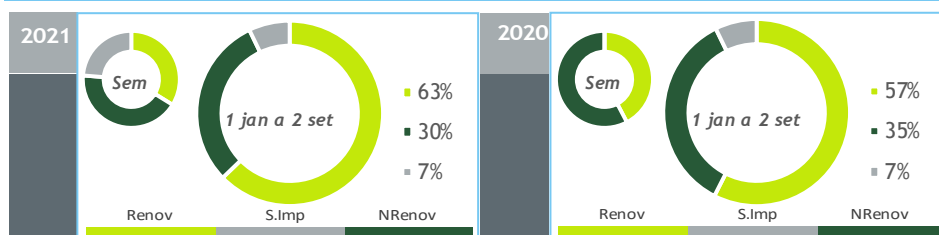
valores provisórios



#### BALANÇO DE PRODUÇÃO

27 AGO a 02 SET

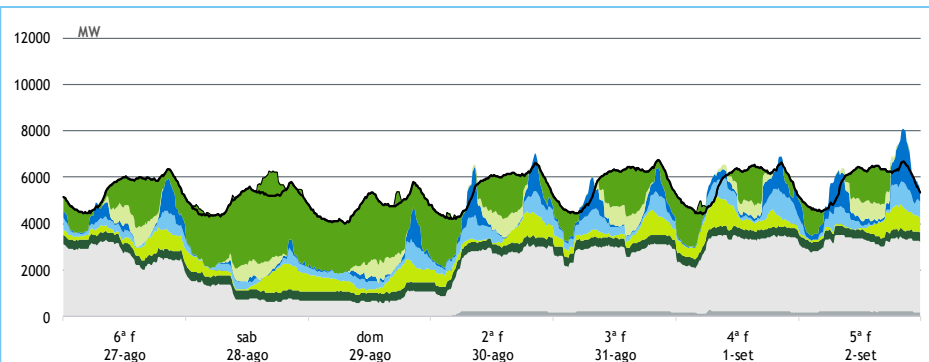
[GWh]	SEMANA 35		ANO	
	2021	21-20	2021	21/20
CONSUMO	911	17	32 945	2.0%
<i>corrigido temperatura</i>	915	21	33 110	1.9%
PRODUÇÃO TOTAL	701	-352	31 849	2%
TÉRMICA	452	-204	12 201	-10%
HIDRÁULICA	126	30	10 324	11%
EÓLICA	80	-185	8 128	10%
FOTOVOLTAICA	42	7	1 196	31%
SALDO IMPORTADOR	216	332	2 362	0%
BOMBAGEM	6	-37	1 267	-7%
POTÊNCIA MÁXIMA [MW]				
CONSUMO	6 739	-62	9 888	11%
dia/mês/hora	31/08 20.30		12/01 19.30	
PRODUÇÃO	8 103	-1832	11 820	-1%
dia/mês/hora	02/09 20.30		19/01 19.30	



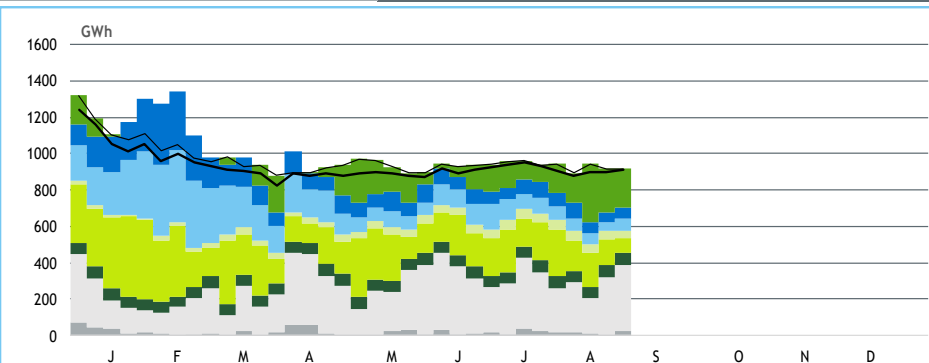
#### HIDRAULICIDADE

AFLUÊNCIA SEMANAL [GWh]	2021	2020	Regime Médio
TOTAL	67	52	48
FIOS DE ÁGUA	65	49	37
ALBUFEIRAS	-1	0	7
MINI-HÍDRICAS (produção)	3	3	4
ARMAZENAMENTO [GWh (% do máximo)]	1 776 (56%)	2 049 (64%)	1 831 (57%)

#### DIAGRAMAS DE CARGA



#### REPARTIÇÃO DA PRODUÇÃO



Valores referidos à Produção líquida

PRODUÇÃO [GWh]

SEMANA 35

ANO

	6ª f	sab	dom	2ª f	3ª f	4ª f	5ª f	2021	21/20	2021	21/20
<b>CONSUMO</b>	<b>132</b>	<b>121</b>	<b>114</b>	<b>132</b>	<b>137</b>	<b>137</b>	<b>138</b>	<b>911</b>	<b>1,9%</b>	<b>32 945</b>	<b>2,0%</b>
<b>Produção Renovável</b>	<b>42</b>	<b>34</b>	<b>39</b>	<b>47</b>	<b>46</b>	<b>47</b>	<b>52</b>	<b>308</b>	<b>-29%</b>	<b>20 825</b>	<b>11%</b>
Albufeiras	8	1	2	9	8	7	17	52	206%	3 363	10%
Fios de Água	7	5	9	11	11	11	10	64	32%	5 108	19%
Mini Hídricas	1	0	0	0	0	1	1	3	14%	829	-5%
Eólica	10	13	13	11	10	15	9	80	-70%	8 128	10%
Biomassa	9	9	9	9	9	9	9	66	1%	2 201	3%
Fotovoltaica	7	6	6	6	7	4	6	42	20%	1 196	31%
Ondas	0	0	0	0	0	0	0	0	-	0	-
<b>Produção não Renovável</b>	<b>65</b>	<b>24</b>	<b>18</b>	<b>59</b>	<b>69</b>	<b>75</b>	<b>77</b>	<b>387</b>	<b>-35%</b>	<b>10 000</b>	<b>-13%</b>
Carvão	0	0	0	4	5	4	5	17	-89%	532	-15%
Gás Natural - Ciclo Combinado	54	14	10	44	52	59	61	294	-14%	6 510	-16%
Gás Natural - Cogeração	11	9	8	11	11	11	11	70	-19%	2 772	-5%
Outra Térmica	1	1	1	1	1	1	1	6	9%	186	5%
<b>Saldo Importador</b>	<b>24</b>	<b>67</b>	<b>55</b>	<b>25</b>	<b>22</b>	<b>14</b>	<b>9</b>	<b>216</b>	<b>+/-</b>	<b>2 362</b>	<b>0%</b>
Importação (Comercial)	26	67	55	28	25	20	18	238	212%	5 593	15%
Exportação (Comercial)	2	0	0	3	3	6	9	22	-88%	3 230	28%
<b>Produção por Bombagem</b>	<b>0</b>	<b>1</b>	<b>3</b>	<b>1</b>	<b>1</b>	<b>1</b>	<b>0</b>	<b>6</b>	<b>-77%</b>	<b>1 024</b>	<b>-6%</b>
Consumo em Bombagem	0	4	1	0	0	1	0	6	-86%	1 267	-7%

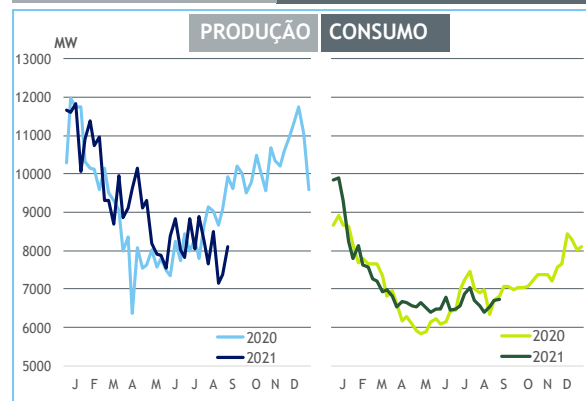
POTÊNCIA MÁXIMA [MW]

SEMANA 35

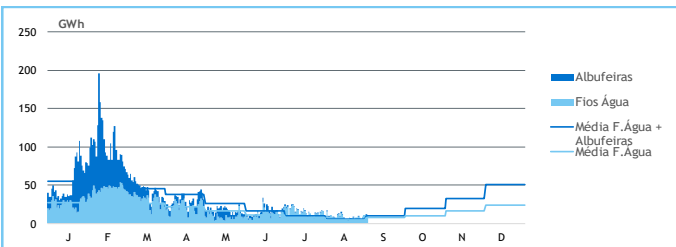
ANO

	2021	21-20	2021	21/20
<b>CONSUMO</b>	<b>6 739</b>	<b>-62</b>	<b>9 888</b>	<b>11%</b>
<b>PRODUÇÃO</b>	<b>8 103</b>	<b>-1 832</b>	<b>11 820</b>	<b>-1%</b>
Hídrica	3 363	24	5 695	1%
Mini-Hídrica	47	8	376	9%
Eólica	1 348	-2 435	4 675	5%
Biomassa	411	-4	419	1%
Fotovoltaica	853	226	908	45%
Ondas	0	0	0	-
Carvão	240	-1 517	584	-67%
Gás Natural - Ciclo Combinado	2 787	-451	3 728	12%
Gás Natural - Cogeração	509	-123	686	-1%
Outra Térmica	37	0	40	3%
Importação	3 840	0	4 592	20%
Exportação	1 447	-1 979	3 890	2%

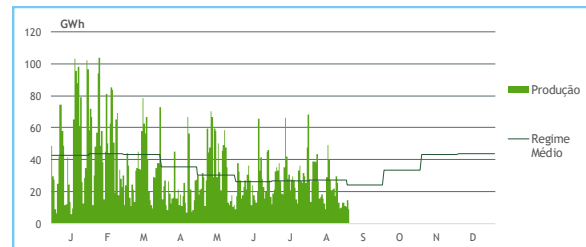
PONTAS SEMANAIS



AFLUÊNCIAS DIÁRIAS



EÓLICA DIÁRIA



HIDRAULICIDADE [GWh]

	6ª f	sab	dom	2ª f	3ª f	4ª f	5ª f	Total
<b>AFLUÊNCIA</b>	<b>7</b>	<b>4</b>	<b>9</b>	<b>11</b>	<b>11</b>	<b>11</b>	<b>10</b>	<b>63</b>
Fios de Água	7	5	9	11	11	11	10	65
Albufeiras	0	-1	0	0	-1	0	1	-1
<b>DESCARREGAMENTOS</b>	<b>2</b>	<b>0</b>	<b>0</b>	<b>0</b>	<b>0</b>	<b>0</b>	<b>0</b>	<b>3</b>
<b>ARMAZENAMENTO</b>	<b>1 824</b>	<b>1 826</b>	<b>1 821</b>	<b>1 810</b>	<b>1 801</b>	<b>1 793</b>	<b>1 776</b>	

ARMAZENAMENTO

