

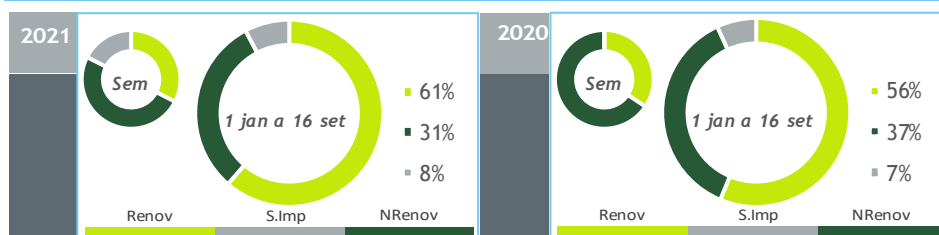
valores provisórios



BALANÇO DE PRODUÇÃO

10 SET a 16 SET

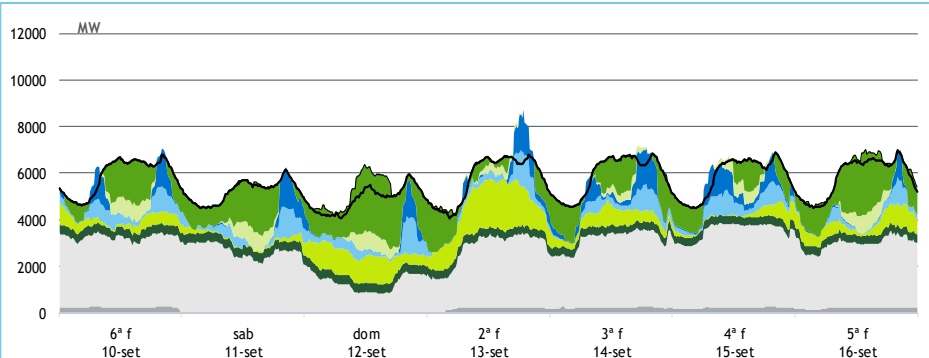
[GWh]	SEMANA 37		ANO	
	2021	21-20	2021	21/20
CONSUMO	944	-18	34 842	1,9%
<i>corrigido temperatura</i>	934	3	34 991	1,8%
PRODUÇÃO TOTAL	789	-249	33 443	1%
TÉRMICA	536	-195	13 197	-12%
HIDRÁULICA	120	-46	10 562	10%
EÓLICA	100	-14	8 414	9%
FOTOVOLTAICA	33	5	1 271	30%
SALDO IMPORTADOR	166	219	2 706	15%
BOMBAGEM	11	-12	1 308	-7%
POTÊNCIA MÁXIMA [MW]				
CONSUMO	6 985	-73	9 888	11%
dia/mês/hora	16/09 20.00		12/01 19.30	
PRODUÇÃO	8 740	-1467	11 820	-1%
dia/mês/hora	13/09 18.45		19/01 19.30	



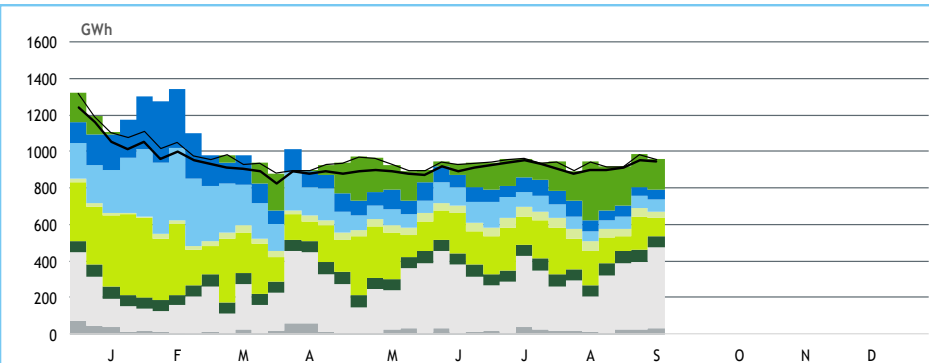
HIDRAULICIDADE

AFLUÊNCIA SEMANAL [GWh]	2021	2020	Regime Médio
TOTAL	80	112	69
FIOS DE ÁGUA	66	107	51
ALBUFEIRAS	11	2	14
MINI-HÍDRICAS (produção)	3	3	4
ARMAZENAMENTO [GWh (% do máximo)]	1 708 (53%)	1 980 (62%)	1 745 (55%)

DIAGRAMAS DE CARGA



REPARTIÇÃO DA PRODUÇÃO



Valores referidos à Produção líquida

PRODUÇÃO [GWh]

SEMANA 37

ANO

	6ª f	sab	dom	2ª f	3ª f	4ª f	5ª f	2021	21/20	2021	21/20
CONSUMO	141	126	117	138	141	140	140	944	-1,9%	34 842	1,9%
Produção Renovável	43	34	51	59	43	42	36	308	-12%	21 520	11%
Albufeiras	7	6	2	4	11	12	2	44	19%	3 434	11%
Fios de Água	10	9	11	8	9	11	6	65	-39%	5 236	17%
Mini Hídricas	1	0	0	0	1	1	0	3	11%	836	-5%
Eólica	9	3	22	35	12	6	13	100	-12%	8 414	9%
Biomassa	10	10	10	9	8	9	9	63	2%	2 330	3%
Fotovoltaica	6	6	6	2	3	4	6	33	19%	1 271	30%
Ondas	0	0	0	0	0	0	0	0	-	0	-
Produção não Renovável	78	64	31	66	76	85	72	473	-29%	10 867	-15%
Carvão	5	0	0	4	5	5	4	23	-87%	572	-39%
Gás Natural - Ciclo Combinado	62	55	23	52	60	69	57	377	-7%	7 190	-16%
Gás Natural - Cogeração	11	8	7	10	11	10	10	68	-15%	2 907	-6%
Outra Térmica	1	1	1	1	1	1	1	6	4%	197	5%
Saldo Importador	19	27	41	10	21	13	34	166	+/-	2 706	15%
Importação (Comercial)	22	28	42	19	24	18	36	190	206%	5 994	18%
Exportação (Comercial)	3	1	1	9	3	5	1	24	-79%	3 287	21%
Produção por Bombagem	1	0	2	3	1	0	0	9	-57%	1 056	-7%
Consumo em Bombagem	0	0	8	1	0	0	3	11	-53%	1 308	-7%

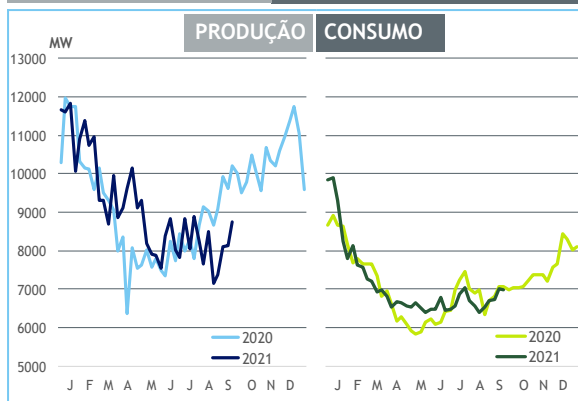
POTÊNCIA MÁXIMA [MW]

SEMANA 37

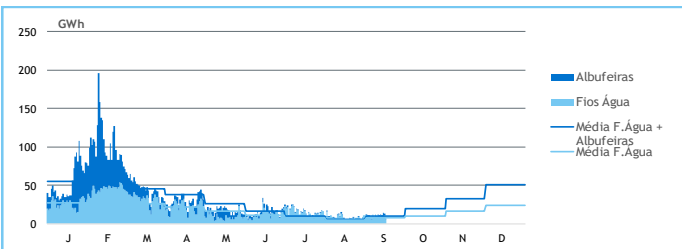
ANO

	2021	21-20	2021	21/20
CONSUMO	6 985	-73	9 888	11%
PRODUÇÃO	8 740	-1 467	11 820	-1%
Hídrica	3 254	-1 118	5 695	1%
Mini-Hídrica	44	9	376	9%
Eólica	2 310	330	4 675	5%
Biomassa	417	14	419	1%
Fotovoltaica	826	243	910	45%
Ondas	0	0	0	-
Carvão	263	-1 202	584	-67%
Gás Natural - Ciclo Combinado	3 150	32	3 728	12%
Gás Natural - Cogeração	502	-100	686	-1%
Outra Térmica	37	-1	40	3%
Importação	2 934	795	4 592	3%
Exportação	2 284	-868	3 890	2%

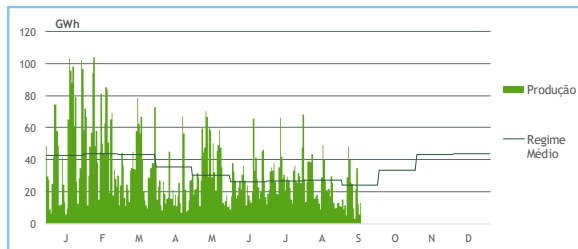
PONTAS SEMANAIS



AFLUÊNCIAS DIÁRIAS



EÓLICA DIÁRIA



HIDRAULICIDADE [GWh]

	6ª f	sab	dom	2ª f	3ª f	4ª f	5ª f	Total
AFLUÊNCIA	11	10	11	11	14	13	7	77
Fios de Água	11	9	11	8	9	11	6	66
Albufeiras	1	0	0	3	5	1	1	11
DESCARREGAMENTOS	0	0	0	0	0	0	0	2
ARMAZENAMENTO	1 735	1 729	1 730	1 725	1 718	1 708	1 708	

ARMAZENAMENTO

