

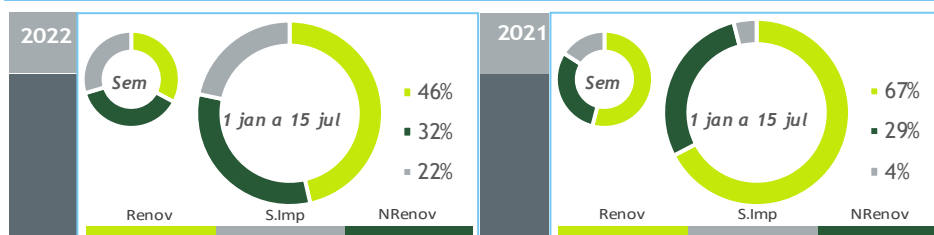
valores provisórios

- Consumo+Bomb
- Consumo
- Importação
- Ondas
- Fotovoltaica
- Albufeiras
- Fios Água
- Eólica
- Biomassa
- Gás Natural
- Carvão
- Outra Term NR

BALANÇO DE PRODUÇÃO

09 JUL a 15 JUL

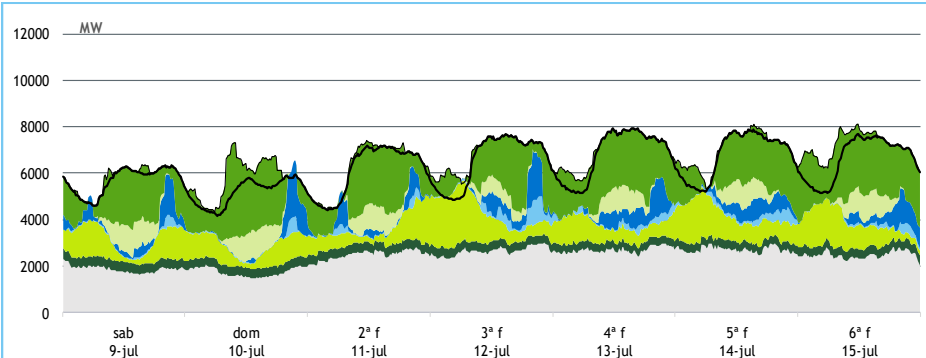
[GWh]	SEMANA 28		ANO	
	2022	22-21	2022	22/21
CONSUMO	1 062	125	27 427	3.3%
<i>corrigido temperatura</i>	998	57	27 490	3.0%
PRODUÇÃO TOTAL	783	-24	22 930	-14%
TÉRMICA	465	120	10 733	13%
HIDRÁULICA	89	-86	3 981	-57%
EÓLICA	166	-72	6 817	-2%
FOTOVOLTAICA	63	14	1 399	65%
SALDO IMPORTADOR	315	166	6 020	464%
BOMBAGEM	36	16	1 523	34%
POTÊNCIA MÁXIMA [MW]				
CONSUMO	7 933	1092	8 595	-13%
dia/mês/hora	13/07 11.45		26/01 19.30	
PRODUÇÃO	7 030	-1018	11 082	-6%
dia/mês/hora	12/07 20.00		05/01 17.45	



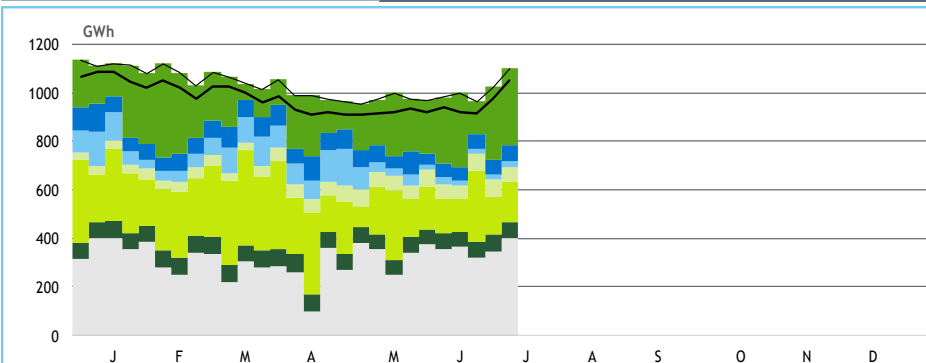
HIDRAULICIDADE

AFLUÊNCIA SEMANAL [GWh]	2022	2021	Regime Médio
TOTAL	26	121	70
FIOS DE ÁGUA	19	110	55
ALBUFEIRAS	3	4	10
MINI-HÍDRICAS (produção)	4	7	5
ARMAZENAMENTO [GWh (% do máximo)]	938 (29%)	2 172 (68%)	2 149 (67%)

DIAGRAMAS DE CARGA



REPARTIÇÃO DA PRODUÇÃO



Valores referidos à Produção líquida

PRODUÇÃO [GWh]

SEMANA 28

ANO

	sab	dom	2ª f	3ª f	4ª f	5ª f	6ª f	2022	22/21	2022	22/21
CONSUMO	137	128	148	158	164	164	164	1 062	13.4%	27 427	3.3%
Produção Renovável	49	44	45	58	47	56	50	348	-31%	12 904	-28%
Albufeiras	4	2	5	5	7	6	3	31	-22%	889	-70%
Fios de Água	1	1	2	6	3	4	2	19	-82%	1 586	-66%
Mini Hídricas	1	1	1	1	1	1	0	4	-52%	346	-57%
Eólica	23	20	19	32	19	28	25	166	-30%	6 817	-2%
Biomassa	10	10	10	9	9	9	10	66	4%	1 866	1%
Fotovoltaica	10	10	9	6	9	9	10	63	29%	1 399	65%
Ondas	-	-	-	-	-	-	-	-	-	-	-
Produção não Renovável	45	42	60	64	65	65	60	400	42%	8 867	16%
Gás Natural - Ciclo Combinado	37	34	51	56	56	57	51	342	68%	7 415	52%
Gás Natural - Cogeração	7	7	8	7	8	8	8	53	-27%	1 356	-39%
Outra Térmica	1	1	1	1	1	1	1	5	31%	96	-27%
Saldo Importador	38	47	43	36	52	43	57	315	111%	6 020	464%
Importação (Comercial)	39	50	44	37	52	43	58	322	68%	7 263	79%
Exportação (Comercial)	1	3	1	2	0	0	1	7	-83%	1 247	-58%
Produção por Bombagem	6	6	2	6	5	4	6	35	83%	1 160	26%
Consumo em Bombagem	1	11	1	6	5	4	8	36	82%	1 523	34%

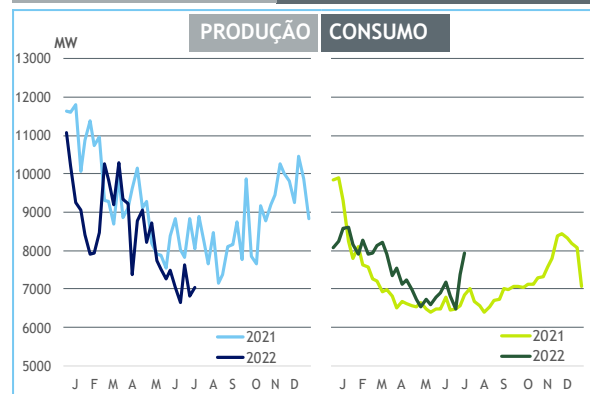
POTÊNCIA MÁXIMA [MW]

SEMANA 28

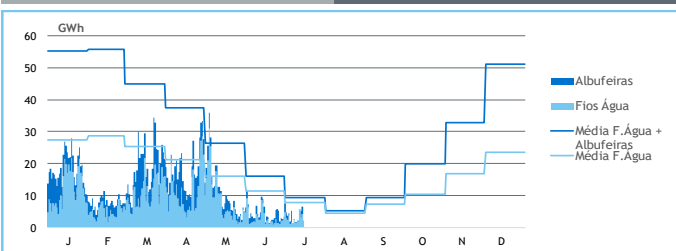
ANO

	2022	22-21	2022	22/21
CONSUMO	7 933	1 092	8 595	-13%
PRODUÇÃO	7 030	-1 018	11 082	-6%
Hídrica	3 219	-331	4 710	-17%
Mini-Hídrica	46	-56	249	-34%
Eólica	2 612	-556	4 786	2%
Biomassa	432	23	458	4%
Fotovoltaica	1 196	338	1 237	44%
Ondas	-	-	-	-
Gás Natural - Ciclo Combinado	2 640	228	3 168	-15%
Gás Natural - Cogeração	385	-195	427	-36%
Outra Térmica	31	7	31	-11%
Importação	4 073	-17	4 799	5%
Exportação	624	-2 162	3 658	-6%

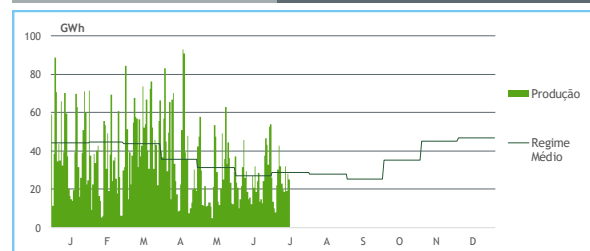
PONTAS SEMANAIS



AFLUÊNCIAS DIÁRIAS



EÓLICA DIÁRIA



HIDRAULICIDADE [GWh]

	sab	dom	2ª f	3ª f	4ª f	5ª f	6ª f	Total
AFLUÊNCIA	2	1	2	5	5	6	1	22
Fios de Água	1	1	2	6	3	4	2	19
Albufeiras	0	0	0	0	2	2	-1	3
DESCARREGAMENTOS	0	0	0	0	0	0	0	1
ARMAZENAMENTO	965	965	959	953	946	942	938	

ARMAZENAMENTO

