

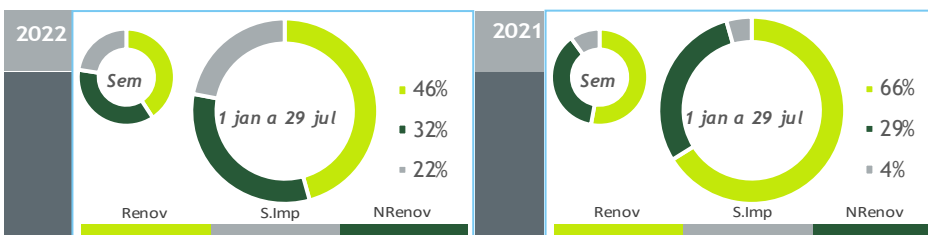
valores provisórios



BALANÇO DE PRODUÇÃO

23 JUL a 29 JUL

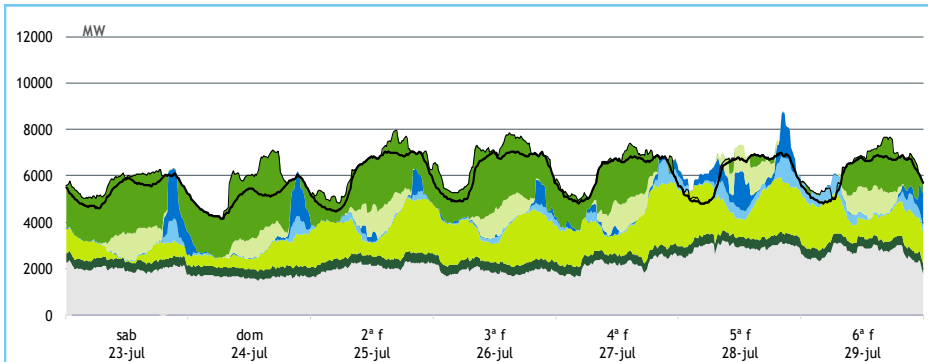
[GWh]	SEMANA 30		ANO	
	2022	22-21	2022	22/21
CONSUMO	993	65	29 420	3.5%
<i>corrigido temperatura</i>	983	43	29 454	3.1%
PRODUÇÃO TOTAL	810	-33	24 474	-14%
TÉRMICA	440	28	11 636	12%
HIDRÁULICA	75	-101	4 117	-57%
EÓLICA	225	18	7 186	-1%
FOTOVOLTAICA	70	22	1 535	62%
SALDO IMPORTADOR	228	135	6 566	420%
BOMBAGEM	44	37	1 620	41%
POTÊNCIA MÁXIMA [MW]				
CONSUMO	7 065	383	8 595	-13%
dia/mês/hora	26/07 15.30		26/01 19.30	
PRODUÇÃO	8 791	569	11 082	-6%
dia/mês/hora	28/07 20.15		05/01 17.45	



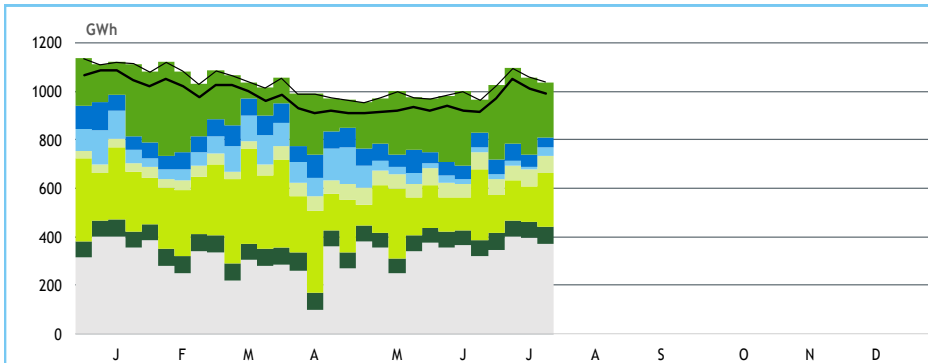
HIDRAULICIDADE

AFLUÊNCIA SEMANAL [GWh]	2022	2021	Regime Médio
TOTAL	36	93	70
FIOS DE ÁGUA	33	85	55
ALBUFEIRAS	0	4	10
MINI-HÍDRICAS (produção)	3	4	5
ARMAZENAMENTO [GWh (% do máximo)]	919 (29%)	2 020 (63%)	2 052 (64%)

DIAGRAMAS DE CARGA



REPARTIÇÃO DA PRODUÇÃO



Valores referidos à Produção líquida

PRODUÇÃO [GWh]

SEMANA 30

ANO

	sab	dom	2ª f	3ª f	4ª f	5ª f	6ª f	2022	22/21	2022	22/21
CONSUMO	130	125	147	150	147	147	147	993	7.0%	29 420	3.5%
Produção Renovável	38	40	61	64	66	81	64	413	-16%	13 627	-28%
Albufeiras	2	1	1	1	1	6	1	14	-83%	925	-70%
Fios de Água	2	2	2	3	4	9	9	32	-62%	1 629	-66%
Mini Hídricas	0	0	0	0	0	0	0	3	-21%	351	-57%
Eólica	13	18	38	40	39	44	33	225	8%	7 186	-1%
Biomassa	10	10	10	10	10	10	10	69	5%	2 002	1%
Fotovoltaica	10	8	10	10	10	10	10	70	45%	1 535	62%
Ondas	-	-	-	-	-	-	-	-	-	-	-
Produção não Renovável	48	40	50	45	52	70	65	371	7%	9 634	14%
Gás Natural - Ciclo Combinado	41	33	42	37	44	62	57	316	20%	8 074	48%
Gás Natural - Cogeração	7	6	7	7	7	8	7	50	-19%	1 456	-38%
Outra Térmica	1	1	1	1	1	1	1	5	35%	104	-24%
Saldo Importador	46	50	40	49	31	-11	23	228	144%	6 566	420%
Importação (Comercial)	48	52	43	50	33	6	26	259	81%	7 859	80%
Exportação (Comercial)	2	2	3	1	2	17	3	30	-39%	1 296	-58%
Produção por Bombagem	5	5	2	2	1	8	2	26	416%	1 212	30%
Consumo em Bombagem	7	10	6	10	4	1	6	44	490%	1 620	41%

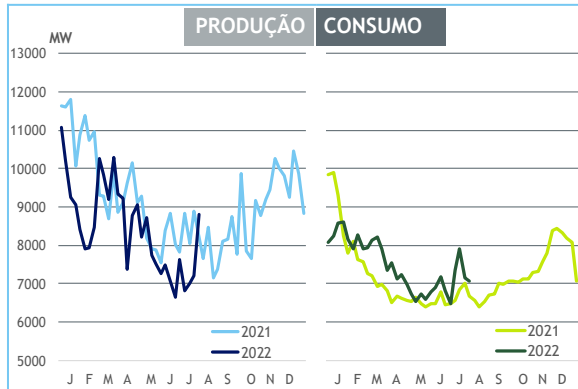
POTÊNCIA MÁXIMA [MW]

SEMANA 30

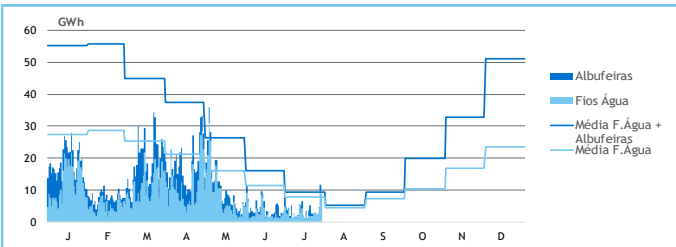
ANO

	2022	22-21	2022	22/21
CONSUMO	7 065	383	8 595	-13%
PRODUÇÃO	8 791	569	11 082	-6%
Hídrica	3 113	-208	4 710	-17%
Mini-Hídrica	38	-16	249	-34%
Eólica	2 761	576	4 786	2%
Biomassa	436	12	458	4%
Fotovoltaica	1 187	330	1 235	44%
Ondas	-	-	-	-
Gás Natural - Ciclo Combinado	2 848	-177	3 168	-15%
Gás Natural - Cogeração	355	-149	427	-36%
Outra Térmica	31	7	31	-11%
Importação	3 162	109	4 799	5%
Exportação	1 880	-16	3 658	-6%

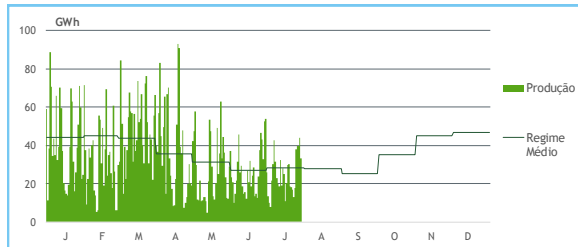
PONTAS SEMANAIS



AFLUÊNCIAS DIÁRIAS



EÓLICA DIÁRIA



HIDRAULICIDADE [GWh]

	sab	dom	2ª f	3ª f	4ª f	5ª f	6ª f	Total
AFLUÊNCIA	2	3	2	2	5	12	8	33
Fios de Água	2	3	2	3	5	10	9	33
Albufeiras	-1	0	0	-1	0	2	0	0
DESCARREGAMENTOS	0	0	0	0	0	0	0	1
ARMAZENAMENTO	923	924	925	930	930	918	919	

ARMAZENAMENTO

