

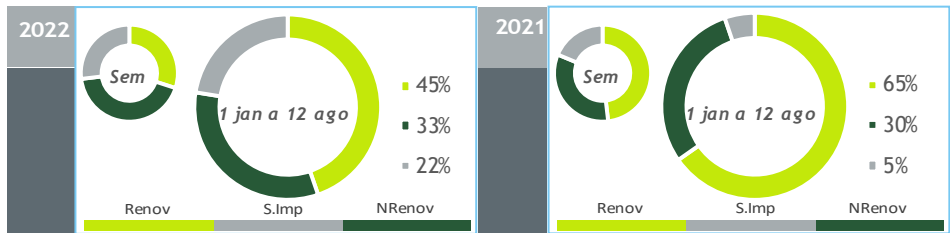
valores provisórios

- Consumo+Bomb
- Consumo
- Importação
- Ondas
- Fotovoltaica
- Albufeiras
- Fios Água
- Eólica
- Biomassa
- Gás Natural
- Carvão
- Outra Term NR

#### BALANÇO DE PRODUÇÃO

06 AGO a 12 AGO

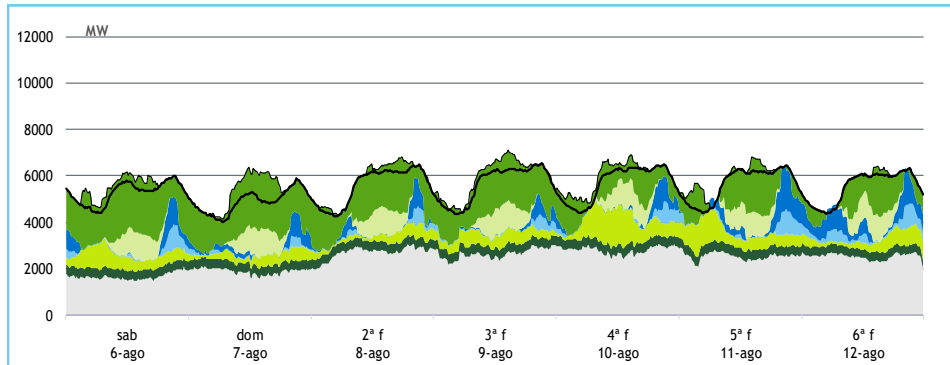
[GWh]	SEMANA 32		ANO	
	2022	22-21	2022	22/21
CONSUMO	926	48	31 329	3.7%
<i>corrigido temperatura</i>	922	33	31 350	3.2%
PRODUÇÃO TOTAL	706	-22	25 891	-13%
TÉRMICA	470	119	12 567	13%
HIDRÁULICA	79	-74	4 260	-57%
EÓLICA	92	-82	7 396	-4%
FOTOVOLTAICA	65	14	1 669	59%
SALDO IMPORTADOR	251	87	7 129	349%
BOMBAGEM	30	16	1 691	41%
POTÊNCIA MÁXIMA [MW]				
CONSUMO	6 555	169	8 595	-13%
dia/mês/hora	09/08 21.00		26/01 19.30	
PRODUÇÃO	6 430	-2045	11 082	-6%
dia/mês/hora	11/08 20.30		05/01 17.45	



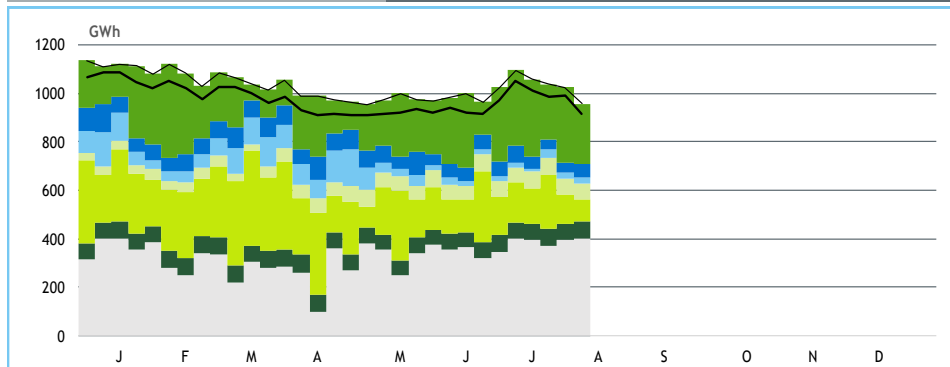
#### HIDRAULICIDADE

AFLUÊNCIA SEMANAL [GWh]	2022	2021	Regime Médio
TOTAL	36	68	39
FIOS DE ÁGUA	26	62	31
ALBUFEIRAS	7	3	4
MINI-HÍDRICAS (produção)	3	3	3
ARMAZENAMENTO [GWh (% do máximo)]	876 (27%)	1 903 (60%)	1 971 (62%)

#### DIAGRAMAS DE CARGA



#### REPARTIÇÃO DA PRODUÇÃO



Valores referidos à Produção líquida

PRODUÇÃO [GWh]

SEMANA 32

ANO

	sab	dom	2ª f	3ª f	4ª f	5ª f	6ª f	2022	22/21	2022	22/21
<b>CONSUMO</b>	<b>127</b>	<b>118</b>	<b>134</b>	<b>138</b>	<b>139</b>	<b>137</b>	<b>133</b>	<b>926</b>	<b>5.5%</b>	<b>31 329</b>	<b>3.7%</b>
<b>Produção Renovável</b>	<b>40</b>	<b>34</b>	<b>31</b>	<b>36</b>	<b>47</b>	<b>46</b>	<b>46</b>	<b>280</b>	<b>-34%</b>	<b>14 207</b>	<b>-28%</b>
Albufeiras	2	4	2	2	2	4	9	26	-64%	974	-70%
Fios de Água	4	2	2	2	3	5	7	25	-59%	1 675	-66%
Mini Hídricas	0	0	0	0	0	0	0	3	-5%	356	-56%
Eólica	15	9	8	12	22	17	10	92	-47%	7 396	-4%
Biomassa	10	10	10	10	10	10	9	68	12%	2 137	2%
Fotovoltaica	9	10	9	10	9	9	10	65	28%	1 669	59%
Ondas	-	-	-	-	-	-	-	-	-	-	-
<b>Produção não Renovável</b>	<b>40</b>	<b>45</b>	<b>64</b>	<b>63</b>	<b>67</b>	<b>61</b>	<b>61</b>	<b>402</b>	<b>39%</b>	<b>10 430</b>	<b>16%</b>
Gás Natural - Ciclo Combinado	33	39	57	57	60	54	54	353	71%	8 768	50%
Gás Natural - Cogeração	6	6	6	6	7	7	6	44	-35%	1 549	-38%
Outra Térmica	1	1	1	1	1	1	1	5	1%	113	-22%
<b>Saldo Importador</b>	<b>49</b>	<b>46</b>	<b>40</b>	<b>41</b>	<b>25</b>	<b>28</b>	<b>22</b>	<b>251</b>	<b>53%</b>	<b>7 129</b>	<b>349%</b>
Importação (Comercial)	50	48	41	43	29	32	25	268	29%	8 445	77%
Exportação (Comercial)	2	1	2	2	3	4	3	17	-60%	1 320	-58%
<b>Produção por Bombagem</b>	<b>4</b>	<b>2</b>	<b>2</b>	<b>2</b>	<b>3</b>	<b>6</b>	<b>5</b>	<b>24</b>	<b>57%</b>	<b>1 254</b>	<b>29%</b>
<b>Consumo em Bombagem</b>	<b>6</b>	<b>9</b>	<b>4</b>	<b>4</b>	<b>3</b>	<b>4</b>	<b>1</b>	<b>30</b>	<b>116%</b>	<b>1 691</b>	<b>41%</b>

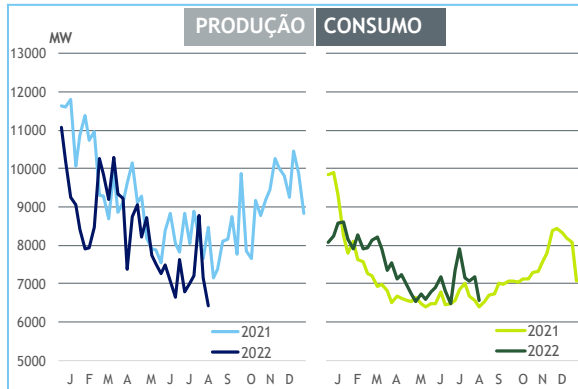
POTÊNCIA MÁXIMA [MW]

SEMANA 32

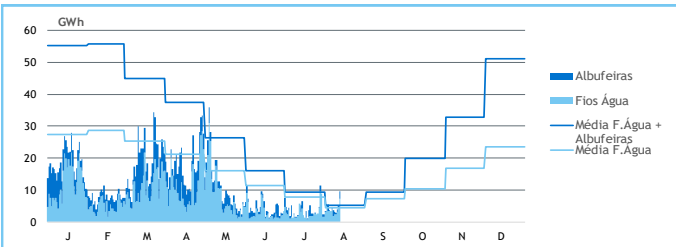
ANO

	2022	22-21	2022	22/21
<b>CONSUMO</b>	<b>6 555</b>	<b>169</b>	<b>8 595</b>	<b>-13%</b>
<b>PRODUÇÃO</b>	<b>6 430</b>	<b>-2 045</b>	<b>11 082</b>	<b>-6%</b>
Hídrica	2 953	-925	4 710	-17%
Mini-Hídrica	32	-6	249	-34%
Eólica	1 726	-523	4 785	2%
Biomassa	435	23	458	4%
Fotovoltaica	1 172	279	1 234	38%
Ondas	-	-	-	-
Gás Natural - Ciclo Combinado	2 769	118	3 168	-15%
Gás Natural - Cogeração	307	-198	427	-36%
Outra Térmica	30	-3	32	-8%
Importação	2 619	-866	4 799	5%
Exportação	444	-1 928	3 658	-6%

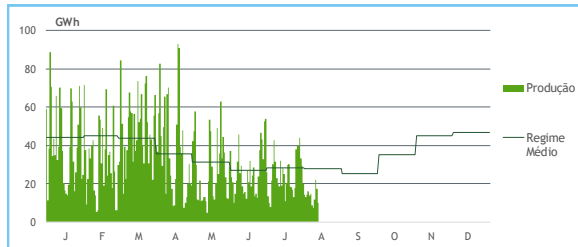
PONTAS SEMANAIS



AFLUÊNCIAS DIÁRIAS



EÓLICA DIÁRIA



HIDRAULICIDADE [GWh]

	sab	dom	2ª f	3ª f	4ª f	5ª f	6ª f	Total
<b>AFLUÊNCIA</b>	<b>5</b>	<b>4</b>	<b>3</b>	<b>3</b>	<b>4</b>	<b>5</b>	<b>10</b>	<b>33</b>
Fios de Água	4	2	2	2	3	5	7	26
Albufeiras	1	2	1	0	1	1	2	7
<b>DESCARREGAMENTOS</b>	<b>0</b>	<b>0</b>	<b>0</b>	<b>0</b>	<b>0</b>	<b>0</b>	<b>0</b>	<b>1</b>
<b>ARMAZENAMENTO</b>	<b>897</b>	<b>900</b>	<b>898</b>	<b>898</b>	<b>896</b>	<b>889</b>	<b>876</b>	

ARMAZENAMENTO

